

# Index der Großhandelspreise

Dezember 2007

(Ø 2005 = 100)

### **Auskünfte**

Für schriftliche oder telefonische Anfragen steht Ihnen in der Statistik Austria der Allgemeine Auskunftsdienst unter der Adresse

Guglgasse 13  
1110 Wien  
Tel.: +43 (1) 711 28-7070  
e-mail: [info@statistik.gv.at](mailto:info@statistik.gv.at)  
Fax: +43 (1) 715 68 28

zur Verfügung.

### **Web site**

<http://www.statistik.at>

### **Herausgeber und Hersteller**

STATISTIK AUSTRIA  
Bundesanstalt Statistik Österreich  
1110 Wien  
Guglgasse 13

### **Für den Inhalt verantwortlich**

Peter Müller  
Tel.: +43 (1) 711 28-7547  
e-mail: [peter.mueller@statistik.gv.at](mailto:peter.mueller@statistik.gv.at)

Das Produkt und die darin enthaltenen Daten sind urheberrechtlich geschützt. Alle Rechte sind der Statistik Österreich vorbehalten. Die Vervielfältigung und Verbreitung der Daten sowie deren kommerzielle Nutzung ist ohne deren vorherige schriftliche Zustimmung nicht gestattet. Weiters ist untersagt, die Daten ohne vorherige schriftliche Zustimmung der Statistik Österreich ins Internet zu stellen, und zwar auch bei unentgeltlicher Verbreitung. Eine zulässige Weiterverwendung ist jedenfalls nur mit korrekter Quellenangabe "STATISTIK AUSTRIA" gestattet. Personenbezogene Bezeichnungen gelten für beide Geschlechter.

© STATISTIK AUSTRIA

Verkaufspreis: € 7,27

**Wien 2008**

### *Dezember 2007*

**Der Index der Großhandelspreise (Basis: Jahresdurchschnitt 2005=100; ohne Mehrwertsteuer) für den Monat Dezember 2007 beträgt 110,8 (vorläufige Zahl) und hat sich damit gegenüber November dieses Jahres um 0,1% erhöht. Im Vergleich zum Dezember 2006 sind die Großhandelspreise um 6,6% gestiegen, im November 2007 betrug die Jahresveränderungsrate +6,5%.**

Wesentliche Preiserhöhungen gegenüber dem Vormonat ergaben sich bei "Düngemitteln und agrochemischen Erzeugnissen" (+6,9%), "Obst, Gemüse und Kartoffeln" (+6,7%), "Blumen und Pflanzen" (+2,4%) sowie "Fleisch, Fleischwaren, Geflügel und Wild" (+2,2%). Verbilligt haben sich insbesondere "Häute, Felle und Leder" (-3,7%), "NE- Metalle" (-2,4%) sowie "Bekleidung und Bekleidungszubehör" (-1,2%).

Im Vergleich zum Dezember 2006 sind vor allem die Großhandelspreise für "Getreide, Saaten und Futtermittel" (+55,2%), "Obst, Gemüse und Kartoffeln" (+25,6%), "Düngemittel und agrochemische Erzeugnisse" (+20,1%), "Motorenbenzin (inkl. Diesel)" (+17,9%), "Sonstige Mineralölerzeugnisse" (+16,2%) sowie "Milch, Milcherzeugnisse, Eier und Speiseöle" (+11,4%) gestiegen. Stärkere Preisrückgänge verzeichnen "Datenverarbeitungsgeräte und periphere Einrichtungen" (-15,4%), "Häute, Felle und Leder" (-14,2%), "Sonstige Büromaschinen und -einrichtungen" (-10,0%), "Blumen und Pflanzen" (-9,9%), "NE- Metalle" (-7,9%) sowie "Fotoartikel und optische Erzeugnisse" (-7,0%).

In der Gliederung nach Güterkategorien ist der Großhandelspreisindex der Verbrauchsgüter mit 8,0% am deutlichsten gestiegen, nach den Verwendungsarten weist der Intermediärgüterindex die stärkste Zunahme auf (+12,1%).

Der Großhandelspreisindex für Saisonwaren hat sich gegenüber Dezember des Vorjahres um 30,4% erhöht, jener der saisonunabhängigen Waren ist um 6,2% gestiegen.

### *Jahresdurchschnitt 2007*

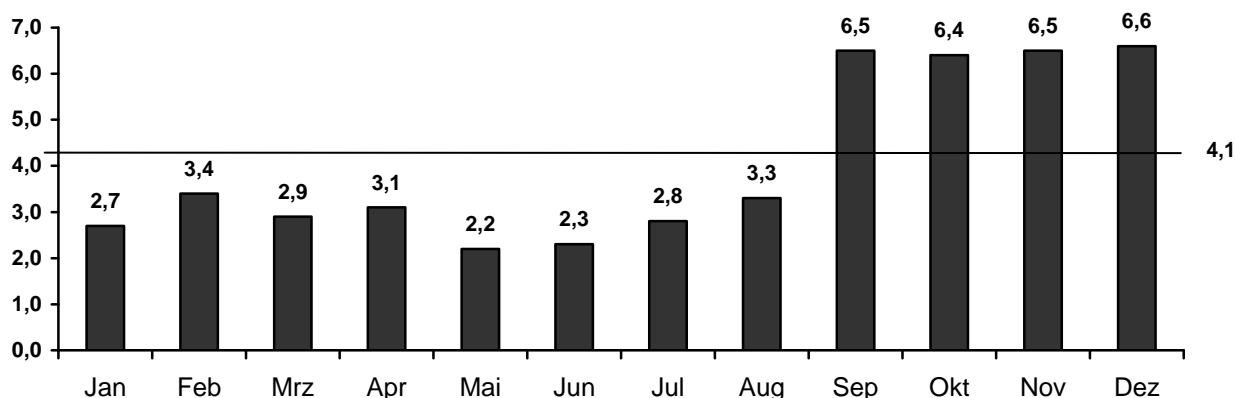
**Der Index der Großhandelspreise (Basis: Jahresdurchschnitt 2005 =100; ohne Mehrwertsteuer) beträgt für 2007 im Jahresdurchschnitt 107,1 (vorläufige Zahl) und hat sich somit gegenüber dem Jahresdurchschnitt 2006 um 4,1% erhöht. Die Jahresveränderungsrate von 2005 auf 2006 betrug +2,9%.**

Im Jahresvergleich verzeichnen vor allem die Großhandelspreise für "Getreide, Saaten und Futtermittel" (+42,4%), "Eisen und Stahl" (+13,1%), "Holz und Holzhalbwaren" (+9,5%), "Uhren, Edelmetallwaren und Schmuck" (+8,7%), "Kunstharze und Rohkunststoffe" (+8,2%) sowie "Düngemittel und agrochemische Erzeugnisse" (+6,7%) Verteuerungen. Wesentliche Preisrückgänge sind bei "Datenverarbeitungsgeräten und peripheren Einrichtungen" (-16,3%), "Fotoartikeln und optischen Erzeugnissen" (-9,9%), "Sonstigen Büromaschinen und -einrichtungen" (-8,3%) sowie "Blumen und Pflanzen" (-6,7%) eingetreten.

In der Darstellung nach Güterkategorien weist der Großhandelspreisindex der Verbrauchsgüter mit 3,2% den stärksten Anstieg auf, nach den Verwendungsarten hat der Intermediärgüterindex mit 8,5% am deutlichsten zugenommen.

Der Großhandelspreisindex für Saisonwaren liegt um 5,5% über dem Jahresergebnis 2006, jener der Nichtsaisonwaren ist gegenüber dem Vorjahr um 4,1% gestiegen.

**Index der Großhandelspreise im Jahr 2007  
Veränderung gegenüber dem Vorjahresmonat in Prozent**



**Index der Großhandelspreise (Basis: Jahresdurchschnitt 2005 = 100; ohne Mehrwertsteuer)  
Dezember 2007 (vorläufige Zahlen)**

Ö C P A	Index	Veränderung in % zum		Auswirkung <sup>1)</sup> in % auf den Gesamtindex des	
		Vor- monat	Vorjahres- monat	Vor- monats	Vorjahres- monats
50.10.1 Kraftwagen	102,9	0,0	0,6	0,000	0,043
50.30.1 Kraftwagenteile und Zubehör	105,4	0,0	2,3	0,000	0,045
50.40.10 Krafträder, Teile und Zubehör	98,2	-0,5	-0,9	-0,001	-0,001
51.21.1 Getreide, Saaten und Futtermittel	186,6	-0,2	55,2	-0,014	3,247
51.22.10 Blumen und Pflanzen	97,6	2,4	-9,9	0,003	-0,017
51.23.10 Lebende Tiere	99,1	0,7	-3,6	0,007	-0,040
51.24.10 Häute, Felle und Leder	90,8	-3,7	-14,2	-0,004	-0,017
51.31.1 Obst, Gemüse und Kartoffeln	122,6	6,7	25,6	0,138	0,478
51.32.1 Fleisch, -waren, Geflügel und Wild	111,1	2,2	6,6	0,036	0,111
51.33.1 Milch, -erzeugnisse, Eier und Speiseöle	115,5	1,6	11,4	0,015	0,108
51.34.11 Nichtalkoholische Getränke	109,0	1,5	5,7	0,014	0,054
51.34.12 Alkoholische Getränke	104,1	0,0	3,6	0,000	0,076
51.35.10 Tabakwaren	106,1	0,0	2,0	0,000	0,052
51.36.1 Zucker, Süßwaren und Backwaren	111,1	0,0	5,6	0,000	0,072
51.37.10 Kaffee, Tee, Kakao und Gewürze	105,6	0,1	1,2	0,000	0,003
51.38 Sonstige Nahrungs- und Genussmittel	106,9	-0,3	3,5	-0,008	0,105
51.41.1 Textilien	99,5	0,0	-1,1	0,000	-0,005
51.42.11/12/13/15 Bekleidung und Bekleidungszubehör	97,3	-1,2	-0,2	-0,010	-0,002
51.42.14 Schuhe	102,1	0,0	2,4	0,000	0,007
51.43.1 Elektrische Haushaltsgeräte und Leuchten	104,5	0,1	1,4	0,002	0,026
51.43.2 Rundfunk- u. Fernsehgeräte, Bild- u. Tonträger	83,1	0,0	-2,9	0,000	-0,043
51.44.11/12 Haushaltswaren aus Metall; keram. Erzeugn.	100,8	0,0	0,4	0,000	0,002
51.44.13 Tapeten	104,0	0,0	3,7	0,000	0,000
51.44.14 Reinigungsmittel	101,4	0,0	0,7	0,000	0,002
51.45.10 Kosmetische Erzeugnisse u. Körperpflegemittel	104,0	0,0	2,5	0,000	0,022
51.46.11 Pharmazeut. Erzeugnisse u. mediz. Hilfsmittel	101,7	0,0	0,5	0,000	0,028
51.46.12 Chirur. u. orthopäd. Instr., Dental-u. Laborbed.	100,0	0,0	0,2	0,000	0,003
51.47.11 Wohnmöbel	103,5	0,0	2,9	0,000	0,012
51.47.12 Nichtelektrische Haushaltsgeräte	103,3	0,0	2,2	0,000	0,018
51.47.14 Fußbodenbeläge	108,2	0,0	1,7	0,000	0,006
51.47.21 Bücher, Zeitschriften, Zeitungen	102,4	0,0	0,8	0,000	0,005
51.47.22 Schreibwaren und Bürobedarf	107,2	0,1	1,3	0,001	0,014
51.47.31 Musikinstrumente und Noten	100,9	0,0	0,0	0,000	0,000
51.47.32 Fotoartikel und optische Erzeugnisse	83,2	0,0	-7,0	0,000	-0,037
51.47.33 Spiele und Spielwaren	105,9	0,0	2,5	0,000	0,004
51.47.34 Uhren, Edelmetallwaren und Schmuck	113,4	0,0	7,3	0,000	0,023
51.47.35 Sportartikel (einschl. Fahrräder)	103,1	0,4	2,4	0,005	0,031
51.47.36 Leder- und Taschnerwaren	101,0	0,0	2,0	0,000	0,001
51.51.11 Feste Brennstoffe	103,7	-0,5	3,8	-0,005	0,039
51.51.12 Motorenbenzin (inkl. Diesel)	121,1	-0,9	17,9	-0,101	1,807
51.51.13 Sonstige Mineralölerzeugnisse	124,9	1,1	16,2	0,023	0,328
51.52.21 Eisen und Stahl	116,7	0,3	1,0	0,012	0,035
51.52.22 NE- Metalle	137,0	-2,4	-7,9	-0,048	-0,178
51.53.1 Holz und Holzhalbwaren	112,3	0,7	7,6	0,015	0,163
51.53.21 Sanitäre Einrichtungen	102,4	0,0	-1,2	0,000	-0,003
51.53.22 Anstrichmittel	107,3	0,4	3,9	0,001	0,008
51.53.23 Flachglas	107,7	0,0	1,1	0,000	0,000
51.53.24 Sonstige Baustoffe	110,9	0,1	5,6	0,003	0,186
51.54.1 Bauelemente aus Metall u. Installationsbedarf	103,9	0,0	2,3	0,000	0,077
51.55.11 Düngemittel u. agrochemische Erzeugnisse	128,2	6,9	20,1	0,022	0,062
51.55.12 Kunstharze und Rohkunststoffe	133,7	-0,3	6,7	-0,001	0,031
51.55.13 Sonstige technische Chemikalien	105,8	0,5	3,7	0,005	0,037
51.56.11 Papier und Pappe (Meterware)	113,6	0,0	8,8	0,000	0,274
51.57.10 Altmaterial und Reststoffe	127,6	-0,5	-2,2	-0,004	-0,019
51.81.1 Werkzeugmaschinen	106,2	-0,1	2,7	-0,004	0,120
51.82.1 Baumaschinen	107,3	0,0	2,4	0,000	0,025
51.83.1 Textil-, Näh- und Strickmaschinen	101,9	0,0	0,0	0,000	0,000
51.84.1 Datenverarbeitungsgeräte u. periphere Einheiten	75,8	-0,5	-15,4	-0,017	-0,629
51.85.1 Sonstige Büromaschinen und -einrichtungen	88,0	0,0	-10,0	0,000	-0,117
51.87.1 Sonstige Maschinen, Ausrüstungen u. Zubehör	99,6	-0,3	-3,4	-0,009	-0,117
51.88.1 Landwirtschaftliche Maschinen und Geräte	105,0	0,0	3,2	0,000	0,027
<b>G e s a m t i n d e x</b>	<b>110,8</b>	<b>0,1</b>	<b>6,6</b>	<b>0,1</b>	<b>6,6</b>

<sup>1)</sup> Die "Auswirkung in % auf den Gesamtindex des Vormonats bzw. Vorjahresmonats" berücksichtigt das Gewicht der betreffenden Einheit, während sich die "Veränderung in %" lediglich auf die miteinander verglichenen Indizes bezieht.

**Index der Großhandelspreise (Basis: Jahresdurchschnitt 2005 = 100; ohne Mehrwertsteuer)  
Dezember 2007 (vorläufige Zahlen)**

SONDERGLIEDERUNGEN	Index	Veränderung in % zum		Auswirkung <sup>1)</sup> in % auf den Gesamtindex des	
		Vor- monat	Vorjahres- monat	Vor- monats	Vorjahres- monats
<b>A. Nach Güterkategorien</b>					
Gebrauchsgüter insgesamt	97,2	-0,1	-1,9	-0,031	-0,632
davon langlebige Gebrauchsgüter	96,2	-0,1	-2,5	-0,025	-0,674
darunter Konsumgüter	99,3	0,0	0,1	0,000	0,011
kurzlebige Gebrauchsgüter	101,7	0,0	1,0	0,000	0,063
Verbrauchsgüter	110,9	0,8	8,0	0,182	1,769
<b>B. Nach Verwendungsarten</b>					
Konsumgüter	106,1	0,5	4,6	0,182	1,820
Investitionsgüter	94,1	-0,1	-4,3	-0,015	-0,677
Intermediärgüter	121,6	-0,2	12,1	-0,117	5,426
<b>C. Nach der Saisonabhängigkeit</b>					
Saisonwaren	119,1	7,9	30,4	0,133	0,452
Nichtsaisonwaren	110,6	-0,1	6,2	-0,089	6,150

**Verketteter Gesamtindex**

Basis: Jahresdurchschnitt 2000 = 100	122,0	Verkettungsfaktor:	1,101
Basis: Jahresdurchschnitt 1996 = 100	125,6	Verkettungsfaktor:	1,134
Basis: Jahresdurchschnitt 1986 = 100	131,0	Verkettungsfaktor:	1,182
Basis: Jahresdurchschnitt 1976 = 100	174,4	Verkettungsfaktor:	1,574
Basis: Jahresdurchschnitt 1964 = 100	290,4	Verkettungsfaktor:	2,621
Basis: März 1938 = 100	2833,0	Verkettungsfaktor:	25,569

**Zeitraum Jänner bis Dezember 2007**

Veränderung des Gesamtindex in % gegenüber dem Vorjahreszeitraum: 4,1

<sup>1)</sup> Die "Auswirkung in % auf den Gesamtindex des Vormonats bzw. Vorjahresmonats" berücksichtigt das Gewicht der betreffenden Einheit, während sich die "Veränderung in %" lediglich auf die miteinander verglichenen Indizes bezieht.

**Index der Großhandelspreise (Basis: Jahresdurchschnitt 2005 = 100; ohne Mehrwertsteuer)  
4.Quartal 2007 (vorläufige Zahlen)**

Ö C P A	Index	Veränderung in % zum		Auswirkung <sup>1)</sup> in % auf den Gesamtindex des	
		Vor- quartal	Vorjahres- quartal	Vor- quartals	Vorjahres- quartals
50.10.1 Kraftwagen	102,9	0,1	0,6	0,007	0,043
50.30.1 Kraftwagenteile und Zubehör	105,3	0,2	2,2	0,004	0,043
50.40.10 Krafträder, Teile und Zubehör	98,5	-0,2	-0,6	0,000	-0,001
51.21.1 Getreide, Saaten und Futtermittel	187,6	17,3	62,3	1,301	3,524
51.22.10 Blumen und Pflanzen	95,6	9,6	-8,5	0,012	-0,014
51.23.10 Lebende Tiere	99,4	-0,6	-3,9	-0,006	-0,043
51.24.10 Häute, Felle und Leder	94,0	-4,6	-11,8	-0,005	-0,015
51.31.1 Obst, Gemüse und Kartoffeln	115,9	11,2	22,0	0,215	0,400
51.32.1 Fleisch, -waren, Geflügel und Wild	109,3	2,5	5,2	0,042	0,087
51.33.1 Milch, -erzeugnisse, Eier und Speiseöle	114,2	4,4	11,0	0,042	0,103
51.34.11 Nichtalkoholische Getränke	106,8	3,2	3,6	0,029	0,034
51.34.12 Alkoholische Getränke	104,1	0,1	3,6	0,002	0,076
51.35.10 Tabakwaren	106,1	-0,3	2,1	-0,007	0,055
51.36.1 Zucker, Süßwaren und Backwaren	110,5	4,5	5,0	0,056	0,065
51.37.10 Kaffee, Tee, Kakao und Gewürze	105,5	0,4	1,2	0,001	0,003
51.38 Sonstige Nahrungs- und Genussmittel	106,9	1,5	4,4	0,045	0,131
51.41.1 Textilien	99,5	0,0	-1,1	0,000	-0,005
51.42.11/12/13/15 Bekleidung und Bekleidungszubehör	98,1	0,3	-0,3	0,003	-0,003
51.42.14 Schuhe	102,1	0,0	2,4	0,000	0,007
51.43.1 Elektrische Haushaltsgeräte und Leuchten	104,7	0,1	1,3	0,002	0,024
51.43.2 Rundfunk- u. Fernsehgeräte, Bild- u.Tonträger	83,6	-2,8	-2,2	-0,040	-0,033
51.44.11/12 Haushaltswaren aus Metall; keram. Erzeugn.	100,8	0,0	0,4	0,000	0,002
51.44.13 Tapeten	104,0	0,0	3,7	0,000	0,000
51.44.14 Reinigungsmittel	101,4	0,0	0,7	0,000	0,002
51.45.10 Kosmetische Erzeugnisse u. Körperpflegemittel	104,0	0,0	2,5	0,000	0,022
51.46.11 Pharmazeut. Erzeugnisse u.medizin. Hilfsmittel	101,7	0,1	0,5	0,005	0,028
51.46.12 Chirurrg. u. orthopäd. Instr., Dental-u. Laborbed.	100,0	0,0	0,2	0,000	0,003
51.47.11 Wohnmöbel	103,5	0,0	2,9	0,000	0,012
51.47.12 Nichtelektrische Haushaltsgeräte	103,3	0,0	2,2	0,000	0,018
51.47.14 Fußbodenbeläge	108,2	0,0	1,7	0,000	0,006
51.47.21 Bücher, Zeitschriften, Zeitungen	102,4	0,1	0,8	0,001	0,005
51.47.22 Schreibwaren und Bürobedarf	107,1	-0,5	1,2	-0,005	0,013
51.47.31 Musikinstrumente und Noten	100,9	0,0	0,0	0,000	0,000
51.47.32 Fotoartikel und optische Erzeugnisse	83,2	-0,4	-7,5	-0,002	-0,039
51.47.33 Spiele und Spielwaren	105,9	0,0	2,5	0,000	0,004
51.47.34 Uhren, Edelmetallwaren und Schmuck	113,4	0,0	7,3	0,000	0,023
51.47.35 Sportartikel (einschl. Fahrräder)	102,8	0,1	2,1	0,001	0,027
51.47.36 Leder- und Taschnerwaren	101,0	0,0	2,0	0,000	0,001
51.51.11 Feste Brennstoffe	104,0	2,0	4,5	0,020	0,046
51.51.12 Motorenbenzin (inkl. Diesel)	119,7	5,0	15,8	0,537	1,602
51.51.13 Sonstige Mineralölerzeugnisse	120,8	9,2	11,1	0,184	0,228
51.52.21 Eisen und Stahl	117,2	-5,6	0,3	-0,215	0,010
51.52.22 NE- Metalle	140,7	-2,6	-5,4	-0,054	-0,123
51.53.1 Holz und Holzhalbwaren	111,7	0,3	7,2	0,006	0,155
51.53.21 Sanitäre Einrichtungen	102,4	0,0	-1,3	0,000	-0,003
51.53.22 Anstrichmittel	107,0	2,8	3,6	0,006	0,008
51.53.23 Flachglas	107,7	0,0	1,1	0,000	0,000
51.53.24 Sonstige Baustoffe	110,7	0,2	5,6	0,006	0,186
51.54.1 Bauelemente aus Metall u. Installationsbedarf	103,8	0,2	2,2	0,006	0,074
51.55.11 Düngemittel u. agrochemische Erzeugnisse	120,4	9,8	13,1	0,030	0,040
51.55.12 Kunstharze und Rohkunststoffe	134,1	1,2	7,1	0,006	0,033
51.55.13 Sonstige technische Chemikalien	104,2	-0,8	2,0	-0,007	0,019
51.56.11 Papier und Pappe (Meterware)	113,6	2,6	8,9	0,083	0,277
51.57.10 Altmaterial und Reststoffe	128,9	-2,9	-2,2	-0,025	-0,019
51.81.1 Werkzeugmaschinen	106,3	0,4	3,7	0,016	0,163
51.82.1 Baumaschinen	107,3	0,9	3,5	0,010	0,037
51.83.1 Textil-, Näh- und Strickmaschinen	101,9	0,0	1,0	0,000	0,000
51.84.1 Datenverarbeitungsgeräte u.periphere Einheiten	76,2	-0,7	-16,1	-0,022	-0,666
51.85.1 Sonstige Büromaschinen und -einrichtungen	88,0	0,3	-10,0	0,003	-0,117
51.87.1 Sonstige Maschinen, Ausrüstungen u. Zubehör	101,5	-3,1	-1,7	-0,106	-0,060
51.88.1 Landwirtschaftliche Maschinen und Geräte	104,8	0,4	3,0	0,003	0,026
<b>G e s a m t i n d e x</b>	<b>110,5</b>	<b>2,1</b>	<b>6,5</b>	<b>2,1</b>	<b>6,5</b>

<sup>1)</sup> Die "Auswirkung in % auf den Gesamtindex des Vorquartals bzw. Vorjahresquartals" berücksichtigt das Gewicht der betreffenden Einheit, während sich die "Veränderung in %" lediglich auf die miteinander verglichenen Indizes bezieht.

**Index der Großhandelspreise (Basis: Jahresdurchschnitt 2005 = 100; ohne Mehrwertsteuer)  
4.Quartal 2007 (vorläufige Zahlen)**

SONDERGLIEDERUNGEN	Index	Veränderung in % zum		Auswirkung <sup>1)</sup> in % auf den Gesamtindex des	
		Vor- quartal	Vorjahres- quartal	Vor- quartals	Vorjahres- quartals
<b>A. Nach Güterkategorien</b>					
Gebrauchsgüter insgesamt	97,5	-0,3	-1,6	-0,096	-0,533
davon langlebige Gebrauchsgüter	96,5	-0,4	-2,2	-0,104	-0,594
darunter Konsumgüter	99,4	-0,3	0,2	-0,031	0,022
kurzlebige Gebrauchsgüter	101,7	0,2	0,9	0,012	0,057
Verbrauchsgüter	109,6	2,7	7,2	0,601	1,598
<b>B. Nach Verwendungsarten</b>					
Konsumgüter	105,4	1,4	4,2	0,558	1,628
Investitionsgüter	94,5	-0,6	-4,0	-0,093	-0,629
Intermediärgüter	121,5	3,6	12,1	1,670	5,431
<b>C. Nach der Saisonabhängigkeit</b>					
Saisonwaren	112,7	13,7	28,7	0,212	0,408
Nichtseasonwaren	110,5	2,0	6,3	1,999	6,156

**Verketteter Gesamtindex**

Basis: Jahresdurchschnitt 2000 = 100	121,7
Basis: Jahresdurchschnitt 1996 = 100	125,3
Basis: Jahresdurchschnitt 1986 = 100	130,6
Basis: Jahresdurchschnitt 1976 = 100	174,0
Basis: Jahresdurchschnitt 1964 = 100	289,7
Basis: März 1938 = 100	2826,2

<sup>1)</sup> Die "Auswirkung in % auf den Gesamtindex des Vorquartals bzw. Vorjahresquartals" berücksichtigt das Gewicht der betreffenden Einheit, während sich die "Veränderung in %" lediglich auf die miteinander verglichenen Indizes bezieht.



**Index der Großhandelspreise (Basis: Jahresdurchschnitt 2005 = 100; ohne Mehrwertsteuer)  
Jahresdurchschnitt 2007 (vorläufige Zahlen)**

Ö C P A	Index	Veränderung in % zum Vorjahr	Auswirkung <sup>1)</sup> in % auf den Gesamtindex des Vorjahres
50.10.1 Kraftwagen	102,8	0,9	0,065
50.30.1 Kraftwagenteile und Zubehör	104,7	2,5	0,049
50.40.10 Krafträder, Teile und Zubehör	98,7	-1,0	-0,001
51.21.1 Getreide, Saaten und Futtermittel	150,2	42,4	2,207
51.22.10 Blumen und Pflanzen	96,4	-6,7	-0,011
51.23.10 Lebende Tiere	98,6	-5,6	-0,063
51.24.10 Häute, Felle und Leder	100,0	-4,2	-0,005
51.31.1 Obst, Gemüse und Kartoffeln	107,2	5,4	0,106
51.32.1 Fleisch, -waren, Geflügel und Wild	106,3	6,3	0,102
51.33.1 Milch, -erzeugnisse, Eier und Speiseöle	108,0	6,2	0,058
51.34.11 Nichtalkoholische Getränke	104,3	1,6	0,015
51.34.12 Alkoholische Getränke	103,1	2,7	0,058
51.35.10 Tabakwaren	105,8	3,7	0,095
51.36.1 Zucker, Süßwaren und Backwaren	106,7	1,5	0,020
51.37.10 Kaffee, Tee, Kakao und Gewürze	104,7	0,7	0,002
51.38 Sonstige Nahrungs- und Genussmittel	105,4	4,2	0,123
51.41.1 Textilien	99,7	-0,9	-0,004
51.42.11/12/13/15 Bekleidung und Bekleidungszubehör	98,5	2,0	0,017
51.42.14 Schuhe	100,8	0,3	0,001
51.43.1 Elektrische Haushaltsgeräte und Leuchten	103,9	0,9	0,017
51.43.2 Rundfunk- u. Fernsehgeräte, Bild- u.Tonträger	85,8	0,0	0,000
51.44.11/12 Haushaltswaren aus Metall; keram. Erzeugn.	100,8	0,3	0,001
51.44.13 Tapeten	103,4	3,1	0,000
51.44.14 Reinigungsmittel	101,2	0,6	0,002
51.45.10 Kosmetische Erzeugnisse u. Körperpflegemittel	103,6	2,5	0,023
51.46.11 Pharmazeut. Erzeugnisse u.medizin. Hilfsmittel	101,4	0,6	0,033
51.46.12 Chirurg. u. orthopäd. Instr., Dental-u. Laborbed.	100,0	0,2	0,003
51.47.11 Wohnmöbel	103,4	2,9	0,012
51.47.12 Nichtelektrische Haushaltsgeräte	103,2	2,3	0,019
51.47.14 Fußbodenbeläge	108,0	2,5	0,008
51.47.21 Bücher, Zeitschriften, Zeitungen	102,3	1,0	0,006
51.47.22 Schreibwaren und Bürobedarf	106,8	3,0	0,032
51.47.31 Musikinstrumente und Noten	100,9	0,2	0,000
51.47.32 Fotoartikel und optische Erzeugnisse	85,0	-9,9	-0,054
51.47.33 Spiele und Spielwaren	105,4	2,2	0,004
51.47.34 Uhren, Edelmetallwaren und Schmuck	113,4	8,7	0,027
51.47.35 Sportartikel (einschl. Fahrräder)	102,7	1,1	0,014
51.47.36 Leder- und Taschnerwaren	100,6	1,6	0,001
51.51.11 Feste Brennstoffe	102,2	3,9	0,039
51.51.12 Motorenbenzin (inkl. Diesel)	110,1	2,7	0,287
51.51.13 Sonstige Mineralölerzeugnisse	109,1	-3,3	-0,070
51.52.21 Eisen und Stahl	122,4	13,1	0,459
51.52.22 NE- Metalle	142,3	3,7	0,078
51.53.1 Holz und Holzhalbwaren	112,0	9,5	0,202
51.53.21 Sanitäre Einrichtungen	102,6	0,4	0,001
51.53.22 Anstrichmittel	104,5	1,3	0,003
51.53.23 Flachglas	107,8	5,0	0,002
51.53.24 Sonstige Baustoffe	109,5	5,4	0,178
51.54.1 Bauelemente aus Metall u. Installationsbedarf	103,3	3,8	0,129
51.55.11 Düngemittel u. agrochemische Erzeugnisse	112,1	6,7	0,020
51.55.12 Kunstharze und Rohkunststoffe	129,6	8,2	0,036
51.55.13 Sonstige technische Chemikalien	103,1	2,9	0,028
51.56.11 Papier und Pappe (Meterware)	109,9	5,8	0,180
51.57.10 Altmaterial und Reststoffe	133,6	5,2	0,044
51.81.1 Werkzeugmaschinen	105,1	4,0	0,173
51.82.1 Baumaschinen	106,3	3,2	0,034
51.83.1 Textil-, Näh- und Strickmaschinen	101,9	1,7	0,001
51.84.1 Datenverarbeitungsgeräte u.periphere Einheiten	77,8	-16,3	-0,695
51.85.1 Sonstige Büromaschinen und -einrichtungen	89,9	-8,3	-0,098
51.87.1 Sonstige Maschinen, Ausrüstungen u. Zubehör	103,6	1,0	0,034
51.88.1 Landwirtschaftliche Maschinen und Geräte	104,2	2,5	0,021
<b>G e s a m t i n d e x</b>	<b>107,1</b>	<b>4,1</b>	<b>4,1</b>

<sup>1)</sup> Die "Auswirkung in % auf den Gesamtindex des Vorjahres" berücksichtigt das Gewicht der betreffenden Einheit, während sich die "Veränderung in %" lediglich auf die miteinander verglichenen Indizes bezieht.

**Index der Großhandelspreise (Basis: Jahresdurchschnitt 2005 = 100; ohne Mehrwertsteuer)  
Jahresdurchschnitt 2007 (vorläufige Zahlen)**

SONDERGLIEDERUNGEN	Index	Veränderung in % zum Vorjahr	Auswirkung <sup>1)</sup> in % auf den Gesamtindex des Vorjahres
<b>A. Nach Güterkategorien</b>			
Gebrauchsgüter insgesamt	97,9	-1,2	-0,403
davon langlebige Gebrauchsgüter	97,0	-1,8	-0,490
darunter Konsumgüter	99,8	0,5	0,055
kurzlebige Gebrauchsgüter	101,4	1,2	0,076
Verbrauchsgüter	106,3	3,2	0,719
<b>B. Nach Verwendungsarten</b>			
Konsumgüter	103,7	2,2	0,860
Investitionsgüter	95,2	-3,4	-0,537
Intermediärgüter	114,9	8,5	3,764
<b>C. Nach der Saisonabhängigkeit</b>			
Saisonwaren	102,0	5,5	0,087
Nichtseasonwaren	107,2	4,1	4,013

**Verketteter Gesamtindex**

Basis: Jahresdurchschnitt 2000 = 100	117,9
Basis: Jahresdurchschnitt 1996 = 100	121,4
Basis: Jahresdurchschnitt 1986 = 100	126,6
Basis: Jahresdurchschnitt 1976 = 100	168,5
Basis: Jahresdurchschnitt 1964 = 100	280,6
Basis: März 1938 = 100	2737,8

<sup>1)</sup> Die "Auswirkung in % auf den Gesamtindex des Vorjahres" berücksichtigt das Gewicht der betreffenden Einheit, während sich die "Veränderung in %" lediglich auf die miteinander verglichenen Indizes bezieht.