

Index der Großhandelspreise

Dezember 2011

(Ø 2010 = 100)

Auskünfte

Für schriftliche oder telefonische Anfragen steht Ihnen in der Statistik Austria der Allgemeine Auskunftsdienst unter der Adresse

Guglgasse 13
1110 Wien
Tel.: +43 (1) 711 28-7070
e-mail: info@statistik.gv.at
Fax: +43 (1) 715 68 28

zur Verfügung.

Web site

<http://www.statistik.at>

Herausgeber und Hersteller

STATISTIK AUSTRIA
Bundesanstalt Statistik Österreich
1110 Wien
Guglgasse 13

Für den Inhalt verantwortlich

Peter Müller
Tel.: +43 (1) 711 28-7547
e-mail: peter.mueller@statistik.gv.at

Die Bundesanstalt Statistik Österreich sowie alle Mitwirkenden an der Publikation haben deren Inhalte sorgfältig recherchiert und erstellt. Fehler können dennoch nicht gänzlich ausgeschlossen werden. Die Genannten übernehmen daher keine Haftung für die Richtigkeit, Vollständigkeit und Aktualität der Inhalte, insbesondere übernehmen sie keinerlei Haftung für eventuelle unmittelbare oder mittelbare Schäden, die durch die direkte oder indirekte Nutzung der angebotenen Inhalte entstehen. Korrekturhinweise senden Sie bitte an die Redaktion.

Das Produkt und die darin enthaltenen Daten sind urheberrechtlich geschützt. Alle Rechte sind der Statistik Österreich vorbehalten. Die Vervielfältigung und Verbreitung der Daten sowie deren kommerzielle Nutzung ist ohne deren vorherige schriftliche Zustimmung nicht gestattet. Weiters ist untersagt, die Daten ohne vorherige schriftliche Zustimmung der Statistik Österreich ins Internet zu stellen, und zwar auch bei unentgeltlicher Verbreitung. Eine zulässige Weiterverwendung ist jedenfalls nur mit korrekter Quellenangabe "STATISTIK AUSTRIA" gestattet. Personenbezogene Bezeichnungen gelten für beide Geschlechter.

© STATISTIK AUSTRIA

Verkaufspreis: € 8,00

Wien 2011

Zahl 10/11-V/11

Dezember 2011

Der Index der Großhandelspreise (Basis: Jahresdurchschnitt 2010=100; ohne Mehrwertsteuer) für den Monat Dezember 2011 beträgt 107,4 (vorläufige Zahl) und ist damit gegenüber November 2011 um 0,6% gesunken. Im Vergleich zum Dezember 2010 haben sich die Großhandelspreise um 3,4% erhöht. Im November 2011 betrug die Jahresveränderungsrate noch +5,5%.

Deutliche Verbilligungen gegenüber dem Vormonat ergaben sich bei "Blumen und Pflanzen" (-6,9%), "Sonstigen Mineralölerzeugnissen" (-4,3%), "Motorenbenzin (inkl. Diesel)" (-3,4%), "Getreide, Saatgut und Futtermitteln" (-1,7%) sowie "Nicht-Eisen-Metallen" (-1,6%). Preiserhöhungen wiesen insbesondere "Technische Chemikalien" (+4,6%), "Lederwaren sowie Reiseaccessoires" (+2,9%), "Obst, Gemüse und Kartoffeln" (+2,7%), "Tapeten und Fußbodenbeläge" (+2,3%) sowie "Altmaterial und Reststoffe" (+2,1%) auf.

Im Vergleich zum Dezember 2010 sind vor allem die Großhandelspreise für "Kaffee, Tee, Kakao und Gewürze" (+18,3%), "Sonstige Mineralölerzeugnisse" (+16,6%), "Häute, Felle und Leder" (+15,0%), "Uhren und Schmuck" (+14,4%), "Motorenbenzin (inkl. Diesel)" (+13,7%) sowie "Düngemittel und agrochemische Erzeugnisse" (+13,0%) gestiegen. Wesentliche Preisrückgänge verzeichneten "Obst, Gemüse und Kartoffeln" (-17,5%), "Altmaterial und Reststoffe" (-12,2%), "Getreide, Saatgut und Futtermittel" (-10,7%) sowie "Geräte der Informations- und Kommunikationstechnik" (-9,7%).

In der Gliederung nach Güterkategorien hat sich der Großhandelspreisindex der Verbrauchsgüter mit 9,5% am stärksten erhöht, nach den Verwendungsarten wiesen die Konsumgüter den höchsten Preisanstieg auf (+7,3%).

Der Großhandelspreisindex für Saisonwaren ist gegenüber Dezember des Vorjahres um 13,2% gesunken, jener der saisonunabhängigen Waren hat sich um 3,7% erhöht.

Jahresdurchschnitt 2011

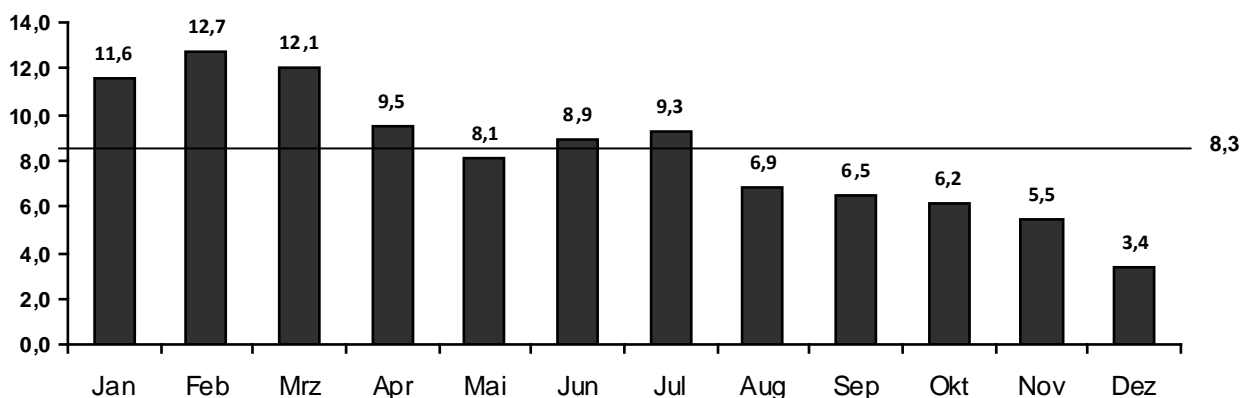
Der Index der Großhandelspreise (Basis: Jahresdurchschnitt 2010 =100; ohne Mehrwertsteuer) beträgt für 2011 im Jahresdurchschnitt 108,3 (vorläufige Zahl) und ist damit gegenüber dem Jahresdurchschnitt 2010 um 8,3% gestiegen. Die Jahresveränderungsrate von 2009 auf 2010 betrug +5,0%.

Im Jahresvergleich haben sich vor allem die Großhandelspreise für "Getreide, Saatgut und Futtermittel" (+40,6%), "Sonstige Mineralölerzeugnisse" sowie "Düngemittel und agrochemische Erzeugnisse" (je +22,1%), "Motorenbenzin (inkl. Diesel)" (+20,1%), "Kaffee, Tee, Kakao und Gewürze" (+15,8%), "Altmaterial und Reststoffe" (+14,5%) erhöht. Wesentliche Verbilligungen sind bei "Geräten der Informations- und Kommunikationstechnik" (-10,9%), "Rundfunk-, Fernseh-, Video- und DVD-Geräten" (-6,6%), "Obst, Gemüse und Kartoffeln" (-5,6%), "Foto- und optischen Erzeugnissen" (-3,7%) sowie "Textil-, Näh- und Strickmaschinen" (-3,6%) eingetreten.

In der Darstellung nach Güterkategorien wies der Großhandelspreisindex der Verbrauchsgüter die stärkste Zunahme auf (+14,0%), nach den Verwendungsarten ist der Intermediärgüterindex mit 10,3% am deutlichsten gestiegen.

Der Großhandelspreisindex für Saisonwaren lag um 7,5% unter jenem des Jahres 2010, der Index für Nichtsaisonwaren ist gegenüber dem Vorjahr um 8,6% gestiegen.

**Index der Großhandelspreise im Jahr 2011
Veränderung gegenüber dem Vorjahresmonat in Prozent**



**Index der Großhandelspreise (Basis: Jahresdurchschnitt 2010 = 100; ohne Mehrwertsteuer)
Dezember 2011 (vorläufige Zahlen)**

Ö C P A	Index	Veränderung in % zum		Auswirkung ¹⁾ in % auf den Gesamtindex des	
		Vor- monat	Vorjahres- monat	Vor- monats	Vorjahres- monats
45.1 Kraftwagen	103,0	0,4	2,8	0,024	0,173
45.31.1 Kraftwagenteile und -zubehör	105,2	0,0	4,6	0,000	0,073
45.40.10 Krafträder, Kraftradteile und -zubehör	102,2	0,2	2,2	0,000	0,003
46.21.1 Getreide, Saatgut und Futtermittel	120,8	-1,7	-10,7	-0,075	-0,541
46.22.10 Blumen und Pflanzen	97,9	-6,9	0,2	-0,009	0,000
46.23.10 Lebende Tiere	117,8	0,6	11,9	0,005	0,095
46.24.10 Häute, Felle und Leder	108,3	-0,1	15,0	0,000	0,008
46.31.1 Obst, Gemüse und Kartoffeln	90,2	2,7	-17,5	0,036	-0,302
46.32.1 Fleisch und Fleischwaren	110,3	0,4	8,6	0,005	0,122
46.33.1 Milch, Milcherz., Eier, Speiseöle u. Nahrungsfette	109,0	0,0	8,6	0,000	0,063
46.34.11 Alkoholfreie Getränke	104,9	1,0	5,6	0,007	0,041
46.34.12 Alkoholhaltige Getränke	106,4	0,2	6,1	0,001	0,038
46.35.10 Tabakwaren	107,6	0,0	5,3	0,000	0,092
46.36.1 Zucker, Süßwaren und Backwaren	109,9	0,0	8,5	0,000	0,031
46.37.10 Kaffee, Tee, Kakao und Gewürze	120,0	0,0	18,3	0,000	0,039
46.38 Sonstige Nahrungsmittel	101,9	0,1	2,8	0,002	0,051
46.41.1 Textilien	101,6	0,0	1,6	0,000	0,005
46.42.11 Bekleidung	105,6	0,0	4,3	0,000	0,027
46.42.12 Schuhe	103,2	0,0	3,3	0,000	0,007
46.43.11 Elektrische Haushaltsgeräte	100,8	0,1	0,1	0,001	0,001
46.43.12 Rundfunk-, Fernseh-, Video- und DVD-Geräte	88,7	0,0	-7,0	0,000	-0,081
46.43.14 Foto- und optische Erzeugnisse	94,7	0,0	-6,3	0,000	-0,017
46.44.11 Glaswaren, keramische Erzeugnisse u. Tonwaren	101,2	0,0	0,9	0,000	0,002
46.44.12 Reinigungsmittel	100,9	0,0	0,9	0,000	0,001
46.45.10 Parfümeriewaren und Körperpflegemittel	102,3	0,0	2,1	0,000	0,012
46.46.11 Pharmazeut. Grundstoffe u. pharmaz. Zubereit.	98,0	0,6	-2,2	0,027	-0,103
46.46.12 Chirurg., medizin. u.orthopäd.Instr., Dentalbedarf	97,8	0,0	-2,2	0,000	-0,031
46.47.1 Möbel, Teppiche, Lampen und Leuchten	102,1	0,0	2,1	0,000	0,010
46.48.10 Uhren und Schmuck	118,9	0,0	14,4	0,000	0,033
46.49.1 Sonstige Gebrauchs- und Verbrauchsgüter	100,8	0,0	0,5	0,000	0,004
46.49.21/22 Bücher; Zeitungen und Zeitschriften	101,3	0,5	0,8	0,002	0,003
46.49.23 Schreibwaren und Bürobedarf	103,7	0,0	1,9	0,000	0,011
46.49.31 Musikinstrumente	100,0	0,0	0,0	0,000	0,000
46.49.32 Spiele und Spielwaren	99,7	0,0	0,0	0,000	0,000
46.49.33 Sportartikel (einschließlich Fahrräder)	101,0	0,0	0,7	0,000	0,005
46.49.34 Lederwaren sowie Reiseaccessoires	109,0	2,9	8,9	0,001	0,004
46.5 Geräte der Informations- und Kommunik.-technik	85,8	0,9	-9,7	0,034	-0,406
46.61.1 Landwirtschaftliche Maschinen, Ausrüst.u.Zubehör	103,7	0,0	3,4	0,000	0,032
46.62.1 Werkzeugmaschinen	102,3	0,8	2,1	0,027	0,074
46.63.10 Bergwerks-, Bau- und Baustoffmaschinen	103,5	0,0	2,2	0,000	0,018
46.64.10 Textil-, Näh- und Strickmaschinen	95,4	0,0	-6,0	0,000	-0,001
46.65.10 Büromöbel	101,4	0,0	1,3	0,000	0,003
46.66.10 Sonstige Büromaschinen und -einrichtungen	98,7	0,0	-0,3	0,000	-0,001
46.69.1 Sonstige Maschinen und Einrichtungen	100,4	0,0	-0,5	0,000	-0,017
46.71.11 Feste Brennstoffe	105,6	-0,6	1,9	-0,010	0,034
46.71.12 Motorenbenzin (inkl. Diesel)	120,7	-3,4	13,7	-0,700	2,513
46.71.13 Sonstige Mineralölzeugnisse	126,0	-4,3	16,6	-0,200	0,653
46.72.13 Eisen und Stahl	109,6	1,4	4,2	0,053	0,162
46.72.14 Nicht-Eisen-Metalle	99,8	-1,6	-5,0	-0,035	-0,120
46.73.11/12 Rohholz und Holzhalbwaren	108,9	0,6	4,8	0,011	0,098
46.73.13 Sanitärkeramik	106,4	0,0	4,6	0,000	0,010
46.73.14 Anstrichmittel	104,3	1,3	4,1	0,001	0,005
46.73.15 Flachglas	101,2	0,0	1,2	0,000	0,000
46.73.16 Sonstige Baustoffe	104,2	0,0	3,7	0,000	0,102
46.73.17/18 Tapeten; Fußbodenbeläge	104,8	2,3	4,8	0,002	0,005
46.74.1 Bauelemente aus Metall sowie Installationsbedarf	107,0	0,0	5,9	0,000	0,224
46.75.11 Düngemittel und agrochemische Erzeugnisse	125,4	0,5	13,0	0,006	0,143
46.75.12 Technische Chemikalien	108,7	4,6	2,4	0,153	0,083
46.76.11 Papier und Pappe	102,9	0,0	1,8	0,000	0,047
46.76.13 Gummi und Kunststoffe in Primärformen	100,5	-1,2	-1,7	-0,014	-0,020
46.77.10 Altmaterial und Reststoffe	100,4	2,1	-12,2	0,020	-0,141
Gesamtindex	107,4	-0,6	3,4	-0,6	3,4

¹⁾ Die "Auswirkung in % auf den Gesamtindex des Vormonats bzw. Vorjahresmonats" berücksichtigt das Gewicht der betreffenden Einheit, während sich die "Veränderung in %" lediglich auf die miteinander verglichenen Indizes bezieht.

**Index der Großhandelspreise (Basis: Jahresdurchschnitt 2010 = 100; ohne Mehrwertsteuer)
Dezember 2011 (vorläufige Zahlen)**

SONDERGLIEDERUNGEN	Index	Veränderung in % zum		Auswirkung ¹⁾ in % auf den Gesamtindex des	
		Vor- monat	Vorjahres- monat	Vor- monats	Vorjahres- monats
A. Nach Güterkategorien					
Gebrauchsgüter insgesamt	99,1	0,4	-0,1	0,104	-0,027
davon langlebige Gebrauchsgüter	98,2	0,4	-0,9	0,085	-0,200
darunter Konsumgüter	100,5	0,2	0,9	0,018	0,082
kurzlebige Gebrauchsgüter	103,0	0,1	3,2	0,005	0,155
Verbrauchsgüter	114,8	-2,3	9,5	-0,811	3,127
B. Nach Verwendungsarten					
Konsumgüter	110,7	-1,6	7,3	-0,783	3,394
Investitionsgüter	96,6	0,5	-2,1	0,063	-0,274
Intermediärgüter	107,3	0,3	0,7	0,109	0,266
C. Nach der Saisonabhängigkeit					
Saisonwaren	92,4	3,0	-13,2	0,037	-0,197
Nichtseasonwaren	107,7	-0,6	3,7	-0,638	3,604

Verketteter Gesamtindex

Basis: Jahresdurchschnitt 2005 = 100	119,0	Verkettungsfaktor:	1,108
Basis: Jahresdurchschnitt 2000 = 100	131,0	Verkettungsfaktor:	1,220
Basis: Jahresdurchschnitt 1996 = 100	134,9	Verkettungsfaktor:	1,256
Basis: Jahresdurchschnitt 1986 = 100	140,7	Verkettungsfaktor:	1,310
Basis: Jahresdurchschnitt 1976 = 100	187,3	Verkettungsfaktor:	1,744
Basis: Jahresdurchschnitt 1964 = 100	311,9	Verkettungsfaktor:	2,904
Basis: März 1938 = 100	3042,4	Verkettungsfaktor:	28,328

Zeitraum Jänner bis Dezember 2011

Veränderung des Gesamtindex in % gegenüber dem Vorjahreszeitraum: 8,3

¹⁾ Die "Auswirkung in % auf den Gesamtindex des Vormonats bzw. Vorjahresmonats" berücksichtigt das Gewicht der betreffenden Einheit, während sich die "Veränderung in %" lediglich auf die miteinander verglichenen Indizes bezieht.

**Index der Großhandelspreise (Basis: Jahresdurchschnitt 2010 = 100; ohne Mehrwertsteuer)
4.Quartal 2011 (vorläufige Zahlen)**

Ö C P A	Index	Veränderung in % zum		Auswirkung ¹⁾ in % auf den Gesamtindex des	
		Vor- quartal	Vorjahres- quartal	Vor- quartals	Vorjahres- quartals
45.1 Kraftwagen	102,7	0,2	2,6	0,012	0,163
45.31.1 Kraftwagenteile und -zubehör	104,7	1,1	4,4	0,017	0,071
45.40.10 Krafträder, Kraftradteile und -zubehör	102,1	0,1	2,1	0,000	0,003
46.21.1 Getreide, Saatgut und Futtermittel	122,6	-9,9	-4,7	-0,484	-0,227
46.22.10 Blumen und Pflanzen	102,2	14,1	3,3	0,016	0,004
46.23.10 Lebende Tiere	116,3	2,4	13,0	0,020	0,103
46.24.10 Häute, Felle und Leder	108,4	0,0	9,1	0,000	0,005
46.31.1 Obst, Gemüse und Kartoffeln	87,7	2,2	-15,3	0,029	-0,253
46.32.1 Fleisch und Fleischwaren	110,1	0,8	9,7	0,012	0,138
46.33.1 Milch, Milcherz., Eier, Speiseöle u. Nahrungsfette	108,9	1,5	8,5	0,011	0,063
46.34.11 Alkoholfreie Getränke	104,1	0,3	4,5	0,002	0,033
46.34.12 Alkoholhaltige Getränke	106,3	0,1	6,1	0,001	0,038
46.35.10 Tabakwaren	107,6	-0,2	6,7	-0,003	0,118
46.36.1 Zucker, Süßwaren und Backwaren	109,6	3,2	8,2	0,012	0,031
46.37.10 Kaffee, Tee, Kakao und Gewürze	119,9	-0,1	19,2	0,000	0,041
46.38 Sonstige Nahrungsmittel	101,7	0,1	2,4	0,002	0,044
46.41.1 Textilien	101,6	0,0	1,6	0,000	0,005
46.42.11 Bekleidung	105,6	-0,3	4,3	-0,002	0,027
46.42.12 Schuhe	102,3	1,7	2,9	0,004	0,007
46.43.11 Elektrische Haushaltsgeräte	100,8	-1,1	0,5	-0,012	0,006
46.43.12 Rundfunk-, Fernseh-, Video- und DVD-Geräte	89,4	-4,7	-6,1	-0,051	-0,071
46.43.14 Foto- und optische Erzeugnisse	94,7	0,0	-6,3	0,000	-0,017
46.44.11 Glaswaren, keramische Erzeugnisse u. Tonwaren	101,2	0,0	0,9	0,000	0,002
46.44.12 Reinigungsmittel	100,9	0,0	0,9	0,000	0,001
46.45.10 Parfümeriewaren und Körperpflegemittel	102,3	0,0	2,1	0,000	0,012
46.46.11 Pharmazeut. Grundstoffe u. pharmaz. Zubereit.	97,6	-2,1	-2,6	-0,094	-0,123
46.46.12 Chirurg., medizin. u.orthopäd.Instr., Dentalbedarf	97,8	0,0	-2,2	0,000	-0,031
46.47.1 Möbel, Teppiche, Lampen und Leuchten	102,0	0,2	2,0	0,001	0,009
46.48.10 Uhren und Schmuck	117,9	3,1	13,0	0,008	0,030
46.49.1 Sonstige Gebrauchs- und Verbrauchsgüter	100,8	0,2	0,5	0,001	0,004
46.49.21/22 Bücher; Zeitungen und Zeitschriften	101,0	1,6	0,5	0,005	0,002
46.49.23 Schreibwaren und Bürobedarf	103,7	0,1	1,9	0,001	0,011
46.49.31 Musikinstrumente	100,0	0,0	0,0	0,000	0,000
46.49.32 Spiele und Spielwaren	99,7	0,0	-0,2	0,000	0,000
46.49.33 Sportartikel (einschließlich Fahrräder)	101,0	0,4	0,7	0,003	0,005
46.49.34 Lederwaren sowie Reiseaccessoires	106,9	0,9	6,8	0,000	0,003
46.5 Geräte der Informations- und Kommunik.-technik	85,3	-1,6	-13,3	-0,059	-0,586
46.61.1 Landwirtschaftliche Maschinen, Ausrüst.u.Zubehör	103,7	0,1	3,4	0,001	0,032
46.62.1 Werkzeugmaschinen	101,1	1,7	1,6	0,057	0,057
46.63.10 Bergwerks-, Bau- und Baustoffmaschinen	103,5	0,0	2,2	0,000	0,018
46.64.10 Textil-, Näh- und Strickmaschinen	95,4	0,0	-6,0	0,000	-0,001
46.65.10 Büromöbel	101,4	-0,2	1,3	-0,001	0,003
46.66.10 Sonstige Büromaschinen und -einrichtungen	98,7	0,0	-0,6	0,000	-0,003
46.69.1 Sonstige Maschinen und Einrichtungen	100,3	-0,6	-0,4	-0,019	-0,014
46.71.11 Feste Brennstoffe	106,0	-1,0	2,5	-0,018	0,045
46.71.12 Motorenbenzin (inkl. Diesel)	122,7	2,1	19,2	0,416	3,475
46.71.13 Sonstige Mineralölerzeugnisse	127,4	4,8	22,5	0,203	0,865
46.72.13 Eisen und Stahl	109,1	-2,2	6,5	-0,088	0,250
46.72.14 Nicht-Eisen-Metalle	101,0	-5,4	-2,8	-0,126	-0,067
46.73.11/12 Rohholz und Holzhalbwaren	108,5	0,6	4,5	0,011	0,094
46.73.13 Sanitärkeramik	106,3	0,4	4,5	0,001	0,010
46.73.14 Anstrichmittel	103,4	0,0	3,2	0,000	0,004
46.73.15 Flachglas	101,2	0,4	1,2	0,000	0,000
46.73.16 Sonstige Baustoffe	104,2	0,7	3,8	0,019	0,106
46.73.17/18 Tapeten; Fußbodenbeläge	103,2	3,2	3,2	0,003	0,003
46.74.1 Bauelemente aus Metall sowie Installationsbedarf	107,0	0,5	5,9	0,018	0,227
46.75.11 Düngemittel und agrochemische Erzeugnisse	125,0	3,1	13,9	0,035	0,154
46.75.12 Technische Chemikalien	108,4	-5,2	2,2	-0,188	0,077
46.76.11 Papier und Pappe	102,9	0,0	1,8	0,000	0,048
46.76.13 Gummi und Kunststoffe in Primärformen	102,0	-3,3	0,8	-0,040	0,010
46.77.10 Altmaterial und Reststoffe	101,4	-12,1	-1,5	-0,135	-0,015
Gesamtindex	107,7	-0,5	5,0	-0,5	5,0

1) Die "Auswirkung in % auf den Gesamtindex des Vorquartals bzw. Vorjahresquartals" berücksichtigt das Gewicht der betreffenden Einheit, während sich die "Veränderung in %" lediglich auf die miteinander verglichenen Indizes bezieht.

**Index der Großhandelspreise (Basis: Jahresdurchschnitt 2010 = 100; ohne Mehrwertsteuer)
4.Quartal 2011 (vorläufige Zahlen)**

SONDERGLIEDERUNGEN	Index	Veränderung in % zum		Auswirkung ¹⁾ in % auf den Gesamtindex des	
		Vor- quartal	Vorjahres- quartal	Vor- quartals	Vorjahres- quartals
A. Nach Güterkategorien					
Gebrauchsgüter insgesamt	98,8	0,0	-0,8	0,000	-0,219
davon langlebige Gebrauchsgüter	97,9	-0,2	-1,6	-0,043	-0,360
darunter Konsumgüter	100,5	-0,4	1,0	-0,035	0,093
kurzlebige Gebrauchsgüter	102,7	0,9	2,3	0,042	0,113
Verbrauchsgüter	115,9	1,8	13,4	0,631	4,338
B. Nach Verwendungsarten					
Konsumgüter	111,4	1,4	9,8	0,652	4,537
Investitionsgüter	96,1	-0,1	-3,3	-0,013	-0,436
Intermediärgüter	107,4	-2,6	2,3	-1,056	0,922
C. Nach der Saisonabhängigkeit					
Saisonwaren	89,5	3,8	-11,6	0,045	-0,168
Nichtsaisonwaren	108,0	-0,5	5,3	-0,455	5,186
Verketteter Gesamtindex					
Basis: Jahresdurchschnitt 2005 = 100	119,4				
Basis: Jahresdurchschnitt 2000 = 100	131,4				
Basis: Jahresdurchschnitt 1996 = 100	135,3				
Basis: Jahresdurchschnitt 1986 = 100	141,1				
Basis: Jahresdurchschnitt 1976 = 100	187,9				
Basis: Jahresdurchschnitt 1964 = 100	312,9				
Basis: März 1938 = 100	3051,9				

¹⁾ Die "Auswirkung in % auf den Gesamtindex des Vorquartals bzw. Vorjahresquartals" berücksichtigt das Gewicht der betreffenden Einheit, während sich die "Veränderung in %" lediglich auf die miteinander verglichenen Indizes bezieht.

**Index der Großhandelspreise (Basis: Jahresdurchschnitt 2010 = 100; ohne Mehrwertsteuer)
Jahresdurchschnitt 2011 (vorläufige Zahlen)**

Ö C P A	Index	Veränderung in % zum Vorjahr	Auswirkung ¹⁾ in % auf den Gesamtindex des Vorjahres	
45.1	Kraftwagen	102,0	2,0	0,129
45.31.1	Kraftwagenteile und -zubehör	103,3	3,3	0,055
45.40.10	Krafträder, Kraftradteile und -zubehör	101,7	1,7	0,003
46.21.1	Getreide, Saatgut und Futtermittel	140,6	40,6	1,575
46.22.10	Blumen und Pflanzen	97,3	-2,7	-0,004
46.23.10	Lebende Tiere	112,1	12,1	0,096
46.24.10	Häute, Felle und Leder	105,3	5,3	0,003
46.31.1	Obst, Gemüse und Kartoffeln	94,4	-5,6	-0,092
46.32.1	Fleisch und Fleischwaren	106,3	6,3	0,092
46.33.1	Milch, Milcherz., Eier, Speiseöle u. Nahrungsfette	106,1	6,1	0,047
46.34.11	Alkoholfreie Getränke	102,9	2,9	0,022
46.34.12	Alkoholhaltige Getränke	105,4	5,4	0,035
46.35.10	Tabakwaren	107,3	7,3	0,130
46.36.1	Zucker, Süßwaren und Backwaren	105,8	5,8	0,022
46.37.10	Kaffee, Tee, Kakao und Gewürze	115,8	15,8	0,035
46.38	Sonstige Nahrungsmittel	101,1	1,1	0,021
46.41.1	Textilien	101,3	1,3	0,004
46.42.11	Bekleidung	105,3	5,3	0,033
46.42.12	Schuhe	101,8	1,8	0,004
46.43.11	Elektrische Haushaltsgeräte	101,4	1,4	0,017
46.43.12	Rundfunk-, Fernseh-, Video- und DVD-Geräte	93,4	-6,6	-0,083
46.43.14	Foto- und optische Erzeugnisse	96,3	-3,7	-0,010
46.44.11	Glaswaren, keramische Erzeugnisse u. Tonwaren	101,2	1,2	0,002
46.44.12	Reinigungsmittel	100,7	0,7	0,001
46.45.10	Parfümeriewaren und Körperpflegemittel	101,5	1,5	0,009
46.46.11	Pharmazeut. Grundstoffe u. pharmaz. Zubereit.	99,4	-0,6	-0,029
46.46.12	Chirurg., medizin. u.orthopäd.Instr., Dentalbedarf	98,0	-2,0	-0,029
46.47.1	Möbel, Teppiche, Lampen und Leuchten	101,9	1,9	0,009
46.48.10	Uhren und Schmuck	112,7	12,7	0,029
46.49.1	Sonstige Gebrauchs- und Verbrauchsgüter	100,5	0,5	0,004
46.49.21/22	Bücher; Zeitungen und Zeitschriften	99,6	-0,4	-0,001
46.49.23	Schreibwaren und Bürobedarf	103,1	3,1	0,018
46.49.31	Musikinstrumente	100,0	0,0	0,000
46.49.32	Spiele und Spielwaren	99,9	-0,1	0,000
46.49.33	Sportartikel (einschließlich Fahrräder)	100,6	0,6	0,004
46.49.34	Lederwaren sowie Reiseaccessoires	106,2	6,2	0,003
46.5	Geräte der Informations- und Kommunik.-technik	89,1	-10,9	-0,500
46.61.1	Landwirtschaftliche Maschinen, Ausrüst.u.Zubehör	103,3	3,3	0,032
46.62.1	Werkzeugmaschinen	99,7	-0,3	-0,011
46.63.10	Bergwerks-, Bau- und Baustoffmaschinen	103,4	3,4	0,028
46.64.10	Textil-, Näh- und Strickmaschinen	96,4	-3,6	-0,001
46.65.10	Büromöbel	101,4	1,4	0,004
46.66.10	Sonstige Büromaschinen und -einrichtungen	98,7	-1,3	-0,006
46.69.1	Sonstige Maschinen und Einrichtungen	100,8	0,8	0,028
46.71.11	Feste Brennstoffe	106,8	6,8	0,121
46.71.12	Motorenbenzin (inkl. Diesel)	120,1	20,1	3,619
46.71.13	Sonstige Mineralölerzeugnisse	122,1	22,1	0,838
46.72.13	Eisen und Stahl	112,5	12,5	0,478
46.72.14	Nicht-Eisen-Metalle	105,9	5,9	0,139
46.73.11/12	Rohholz und Holzhalbwaren	107,5	7,5	0,153
46.73.13	Sanitärkeramik	105,1	5,1	0,011
46.73.14	Anstrichmittel	103,2	3,2	0,004
46.73.15	Flachglas	100,5	0,5	0,000
46.73.16	Sonstige Baustoffe	102,7	2,7	0,078
46.73.17/18	Tapeten; Fußbodenbeläge	100,8	0,8	0,001
46.74.1	Bauelemente aus Metall sowie Installationsbedarf	105,3	5,3	0,206
46.75.11	Düngemittel und agrochemische Erzeugnisse	122,1	22,1	0,228
46.75.12	Technische Chemikalien	112,3	12,3	0,423
46.76.11	Papier und Pappe	102,5	2,5	0,068
46.76.13	Gummi und Kunststoffe in Primärformen	107,6	7,6	0,094
46.77.10	Altmaterial und Reststoffe	114,5	14,5	0,153
G e s a m t i n d e x		108,3	8,3	8,3

¹⁾ Die "Auswirkung in % auf den Gesamtindex des Vorjahres" berücksichtigt das Gewicht der betreffenden Einheit, während sich die "Veränderung in %" lediglich auf die miteinander verglichenen Indizes bezieht.

**Index der Großhandelspreise (Basis: Jahresdurchschnitt 2010 = 100; ohne Mehrwertsteuer)
Jahresdurchschnitt 2011 (vorläufige Zahlen)**

SONDERGLIEDERUNGEN	Index	Veränderung in % zum Vorjahr	Auswirkung ¹⁾ in % auf den Gesamtindex des Vorjahres
A. Nach Güterkategorien			
Gebrauchsgüter insgesamt	99,0	-1,0	-0,281
davon langlebige Gebrauchsgüter	98,4	-1,6	-0,369
darunter Konsumgüter	100,6	0,6	0,057
kurzlebige Gebrauchsgüter	102,0	2,0	0,100
Verbrauchsgüter	114,0	14,0	4,549
B. Nach Verwendungsarten			
Konsumgüter	110,0	10,0	4,702
Investitionsgüter	96,9	-3,1	-0,420
Intermediärgüter	110,3	10,3	4,060
C. Nach der Saisonabhängigkeit			
Saisonwaren	92,5	-7,5	-0,110
Nichtseasonwaren	108,6	8,6	8,474

Verketteter Gesamtindex

Basis: Jahresdurchschnitt 2005 = 100	120,0
Basis: Jahresdurchschnitt 2000 = 100	132,2
Basis: Jahresdurchschnitt 1996 = 100	136,1
Basis: Jahresdurchschnitt 1986 = 100	141,9
Basis: Jahresdurchschnitt 1976 = 100	188,9
Basis: Jahresdurchschnitt 1964 = 100	314,6
Basis: März 1938 = 100	3068,7

¹⁾ Die "Auswirkung in % auf den Gesamtindex des Vorjahres" berücksichtigt das Gewicht der betreffenden Einheit, während sich die "Veränderung in %" lediglich auf die miteinander verglichenen Indizes bezieht.