

Per Mausclick zum STATcube-Abo

Schritt für Schritt Anleitung

PUSTINA Regina

15.12.2015



Per Mausklick zum STATcube-Abo

Folgende **4 Schritte** sind notwendig, um ein STATcube-Abo kaufen und nutzen zu können:

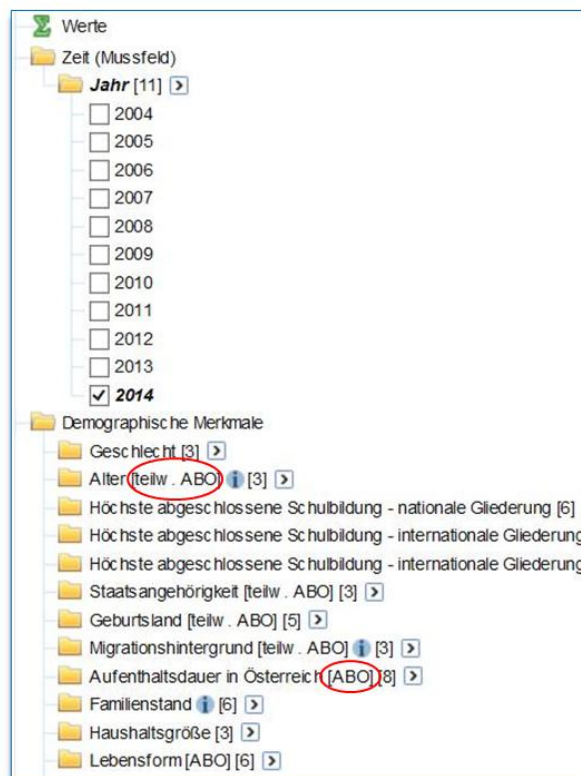
1. Bestellung eines Abos
2. Erhalt des Abo-Keys mittels Email
3. Registrierung als Benutzerin oder Benutzer
4. Aktivierung des Abos

STATcube, das **Statistische Datenbanksystem der STATISTIK AUSTRIA** ist das Nachfolgeprodukt der **Datenbank ISIS**, modern und bedienungsfreundlich in der Anwendung, sich an Web-Standards orientierend.

Warum Abo?

Mit einem Abo erhalten Sie Zugriff auf feiner strukturierte Daten und auch für den Gast nicht verfügbare Gliederungen.

Sie können als Gast Benutzer vorab prüfen, ob ein Abo Kauf sinnvoll ist. Der Aufruf einer Datenbank in SuperWEB präsentiert sich beispielsweise folgendermaßen:



Gliederungen, die mit **[teilw. ABO]** gekennzeichnet sind stehen den Abonnenten in feinerer Auflösung zur Verfügung.

Gliederungen, die mit **[ABO]** gekennzeichnet sind stehen **nur** den Abonnenten zur Verfügung.

Sie sehen bereits als Gast Benutzer, ob im Abo Zahlenwerte vorhanden wären, denn nur in diesem Fall erscheint in der Tabellenzelle die Anmerkung **ABO!**

Jahr	<< Lebensform [ABO]	
2014	Kind in Familie	ABO -
	Verheiratet ohne Kind/er	ABO -
	In Lebensgemeinschaft ohne Kind/er	ABO -
	Verheiratet mit Kind/ern	ABO -
	In Lebensgemeinschaft mit Kind/ern	ABO -
	Vater/Mutter in Ein-Eltern-Familie	ABO -
	Alleinlebend	ABO -
	Sonstiges Haushaltsmitglied	ABO -
	Nicht klassifizierbar <0>	-

1. Bestellung eines Abos

Wählen Sie auf unserer Homepage im Bereich **Publikationen & Services** den Menüpunkt **STATcube→Abo→Bestellvorgang**, um das Bestellformular aufzurufen.

Zuerst wählen Sie die gewünschte Aboart und Anzahl aus:

Bestellung

eines oder mehrerer Abos für die Statistische Datenbank (STATcube) der ST

Abo für 3 Monate (92 Tage, 1,5 Mio. Werte) á € 250,- Stück

Abo für 12 Monate (366 Tage, 6 Mio. Werte) á € 800,- Stück

Gültig jeweils ab dem Tag der Aktivierung.

Bitte beachten Sie unsere [Kundinnen- und Kundeninformationen](#)

Geben Sie Ihre Kundendaten ein. Pflichtfelder sind mit einem roten Stern gekennzeichnet und müssen ausgefüllt sein, um die Bestellung abgeben zu können.

Kundendaten / Lieferadresse:

Firma:	<input type="text" value="Sample Company"/>
Abteilung:	<input type="text" value="Departement S"/>
Firmenbuchnummer:	<input type="text"/>
UID Nummer:	<input type="text"/>
Anrede / Titel:	<input type="text" value="Herr"/> <input type="text"/>
Vorname:	<input type="text" value="Max"/> *
Nachname:	<input type="text" value="Mustermann"/> *
Straße, Hausnummer:	<input type="text" value="Musterlande 1"/> *
PLZ / Ort:	<input type="text" value="1111"/> - <input type="text" value="Mustercity"/> *
Land:	<input type="text" value="Österreich"/> *
Telefon:	<input type="text" value="+4314990399860"/> *
E-Mail Adresse:	<input type="text" value="max.mustermann@samplecomp.at"/> *
E-Mail Adresse bestätigen:	<input type="text" value="max.mustermann@samplecomp.at"/> *

Sie können eine andere Adresse als Rechnungsadresse angeben. Markieren Sie das entsprechende Feld und klicken auf die **Schaltfläche Weiter**.

Wenn Sie im nächsten Schritt eine abweichende Rechnungsadresse a

Das Formular zur Angabe der abweichenden Rechnungsadresse wird angezeigt. Nachdem Sie die Adresse eingetragenen haben, klicken Sie auf die **Schaltfläche Weiter** um mit dem Bestellvorgang fortzufahren.

Rechnungsadresse:	
Firma:	<input type="text" value="Sample Company"/>
Abteilung:	<input type="text" value="Departement SuperSample"/>
Firmenbuchnummer:	<input type="text"/>
UID Nummer:	<input type="text"/>
Anrede / Titel:	<input type="text" value="Frau"/> <input type="text"/>
Vorname:	<input type="text" value="Marianne"/> *
Nachname:	<input type="text" value="Fleissig"/> *
Strasse, Nr.:	<input type="text" value="Musterlande 1/111"/> *
PLZ / Ort:	<input type="text" value="1111"/> - <input type="text" value="Mustercity"/> *
Land:	<input type="text" value="Österreich"/> *

Es wird eine Zusammenfassung der von Ihnen getätigten Angaben zur Kontrolle angezeigt. Um die Angaben gegebenenfalls zu korrigieren, klicken Sie auf die **Schaltfläche Zurück**.

ZUSAMMENFASSUNG:	
Produkt:	
Abo für 3 Monate (92 Tage, 1,5 Mio. Werte) á € 250,-	x 1 = € 250
Abo für 12 Monate (366 Tage, 6 Mio. Werte) á € 800,-	x 1 = € 800
TOTAL	€ 1050
Kundendaten / Lieferadresse:	
Firma:	Sample Company
Abteilung:	Departement S
Firmenbuchnummer:	
UID Nummer:	
Anrede:	Herr
Vorname:	Max
Nachname:	Mustermann
Straße, Hausnummer:	Musterlande 1
PLZ:	1111
Ort:	Mustercity
Land:	Österreich
Telefon:	+4314990399860

Rechnungsadresse:	
Firma:	Sample Company
Abteilung:	Departement SuperSample
Anrede:	Frau
Vorname:	Marianne
Nachname :	Fleissig
Strasse Nr.:	Musterländer 1/111
PLZ:	1111
Ort:	Mustercity
Land:	Österreich

Wenn die Angaben korrekt sind, müssen die Kontrollkästchen für die Nutzungsbestimmungen inklusive speziellem Auszug zur Nutzbarkeit des Abos und die Kundinnen- und Kundeninformation markiert werden.

*
Ja, ich stimme den [Nutzungsbedingungen](#) zu

*
Ja, ich habe die [Kundinnen- und Kundeninformationen](#) gelesen

*
Vor Erwerb eines Abonnements hat die Nutzerin bzw. der Nutzer zu prüfen, ob
jeweiligen Datenverarbeitungsanlage funktionsfähig ist, (ii) die interessierenden
sind, und ob (iii) im Kommentar der interessierenden Daten Hinweise zum ge
Daten allenfalls einschränken. Mit dem Erwerb des Abonnements bestätigt di
ihn interessierenden Daten geprüft hat und verzichtet auf die Anfechtung wege

Ich bin damit einverstanden, dass STATISTIK AUSTRIA meine personenbezogenen
Zusendung weiterer Informationen an mich verwendet. Eine Weitergabe dies
Wirkung für die Zukunft von mir widerrufen werden.

Wenn Sie mit der Zusendung weiterer Informationen von STATISTIK AUSTRIA **nicht** einverstanden sind, entfernen Sie bitte die Markierung beim letzten Absatz. Klicken Sie jetzt auf die Schaltfläche **Bestellung abschicken**.

Es wird eine Seite mit einer Auflistung der getätigten Bestellung(en) und den Bezahlmöglichkeiten angezeigt.



STATISTIK AUSTRIA
 Bundesanstalt Statistik Österreich
 Guglgasse 13
 1110 Wien
 Telefon +43 (1) 711 28-0
 Fax +43 (1) 711 28-7728
 info@statistik.gv.at

Warenkorb von Max Mustermann

Nr.	Prod.Nr.	Produktname	Menge	Preis	Gesamt
1	SDBQ1	Abo für 3 Monate (92 Tage, 1,5 Mio Werte) à € 250,-	1	250,00	250,00
2	SDBY1	Abo für 12 Monate (366 Tage, 6 Mio. Werte) à € 800,-	1	800,00	800,00
Zwischensumme:					1.050,00
Ust.:					0,00
Versandkosten:					0,00
Gesamtpreis:					EUR 1.050,00

Zahlungssysteme Bitte wählen Sie Ihr Zahlungssystem aus.

Kreditkarte


Lastschrift


Wenn die Angaben korrekt sind, wählen Sie die gewünschte Zahloption und klicken auf die **Schaltfläche Weiter**. Wenn Sie Änderungen vornehmen möchten, klicken Sie auf die **Schaltfläche Abbrechen**.

In unserem Beispiel wird VISA ausgewählt. Geben Sie nun die Daten für Ihre Kreditkarte ein und klicken auf die **Schaltfläche Bezahlen**.

Ust.: 0,00
 Versandkosten: 0,00
Gesamtpreis: EUR 1.050,00

Zahlungsdaten



Name: **Betrag: EUR 1.050,00**

Karte:

Kartennummer:

Prüfnummer (CVN):

Gültig bis:

Weitere Informationen zu Verified by VISA erhalten Sie [hier](#).





E- and M-Payment
 Platform by



Nach erfolgreich durchgeführter Bezahlung wird folgende Webseite angezeigt.



2. Erhalt des Abo-Keys mittels Email

Nachdem die Bezahlung korrekt abgewickelt wurde, erhalten Sie ein Bestätigungsmail. Darin werden Ihre Angaben nochmals zur Kontrolle aufgelistet.

Bestellung STATcube Abo's	
Datum:	24.08.2012 13:07
Lieferadresse:	
	Sample Company
	Departement S
	Herr
	Max Mustermann
	Musterlande 1
	1111 Mustercity
	Österreich
Rechnungsadresse:	
	Sample Company
	Departement SuperSample
	Frau
	Marianne Fleissig
	Musterlande 1/111

Weiters werden die **Zugangcodes (Keys)** für die bestellten Abonnements mitgeteilt. Diese Keys benötigen Sie nachher, um die Abos zu aktivieren.

Anmerkungen:	
Artikel:	Produktschlüssel:
1x SDBQ1 Quartalsabo (92 Tage, 1,5 Mio Werte) à € 250,-	6G3MFFBHYCHF
1x SDBY1 Jahresabo (366 Tage, 6 Mio. Werte) à € 800,-	ZWD7GTOAML6H
Zwischensumme:	1050.00 EUR
+ Umsatzsteuer:	0.00 EUR
+ Versandkosten:	0.00 EUR
Gesamtpreis:	1050.00 EUR

! Hinweis: Bitte drucken Sie dieses Email zur Sicherheit aus! Die Abonnements ohne Aktivierung behalten ihre Gültigkeit 1 Jahr ab Kaufdatum, erst mit der Aktivierung beginnt die jeweilige Laufzeit.

Kommerzielle und private Benutzerinnen und Benutzer

Am Ende der Mail finden Sie neben den rechtlichen Informationen einen **Link für die Registrierung**.

! Hinweis: Bitte beachten Sie: Um mit dem Abonnement arbeiten zu können, **müssen** Sie sich **registrieren!**

RÜCKTRITTSRECHT FÜR FERNABSATZVERTRÄGE:

Die Verbraucherin bzw. der Verbraucher kann von einem im Fernabsatz geschlossenen Vertrag oder einer Vertragserklärung innerhalb der Rücktrittsfrist von sieben Werktagen ab Vertragsabschluss zurücktreten. Es genügt, wenn die schriftliche Rücktrittserklärung innerhalb der Frist an die Bundesanstalt Statistik Austria, Fax: +43 (1) 711 28-77 28, E-Mail: info@statistik.gv.at abgesendet wird. Das Rücktrittsrecht ist hinsichtlich der Fernabsatzverträge ausgeschlossen, die die Verbraucherin bzw. der Verbraucher innerhalb der Rücktrittsfrist aktiviert hat.

Links zu unseren [Nutzungsbedingungen](#) und [Kundinnen- und Kundeninformationen](#)

Die Rechnung wird getrennt zugesendet und berechtigt nicht zum Vorsteuerabzug (enthält keine Mehrwertsteuer).

ZUGANGSDATEN:

Für den Einstieg in STATcube benötigen Sie Zugangsdaten. Mit nachfolgendem Link können Sie die Zugangsdaten beantragen.

[Zur Registrierung](#)

Bei Problemen mit der Registrierung kontaktieren Sie bitte: portal@statistik.gv.at

Benutzerinnen und Benutzer im öffentlichen Bereich

STATcube ist aufgrund der E-Government-Vorgaben in den Portalverbund eingebunden, sodass die Anwenderinnen und Anwender über das Stammportal, in dem sie registriert sind, zugreifen können. Die Portalverbundlösung bietet den Vorteil, dass mehrere Applikationen mit einer einzigen Anmeldung zugänglich werden. Die Identität wird im Zuge des Anmeldevorganges am Portal nur einmal geprüft. Die Benutzerin bzw. der Benutzer muss sich daher nur einmal "ausweisen" um auf alle Anwendungen zugreifen zu können. Benutzerinnen und Benutzer werden im Stammportal verwaltet und bei der Anmeldung am Stammportal identifiziert und authentifiziert.

Falls Sie im öffentlichen Bereich (Bund, Länder, Gemeinden...) tätig sind, haben Sie wahrscheinlich bereits eine Benutzererkennung für den Zugang zum Portalverbund. In diesem Fall wenden Sie sich bitte an ihren Portalverantwortlichen der mit Hilfe der **Informationen für Stammportalbetreiber** (<http://www.statistik.at/portal/awp/sdb/>) die Anwendung STATcube für Sie freischaltet.

Hinweis: In diesem Fall muss **keine Registrierung** vorgenommen werden.

3. Registrierung als Benutzerin oder Benutzer

Nachdem Sie den **Link „Zur Registrierung“** in der Mail angeklickt haben, erscheint das Registrierungsformular.

Registrierung


eines Zuganges zum Portal der STATISTIK AUSTRIA

Firma:	<input type="text" value="Sample Company"/>
Abteilung:	<input type="text"/>
Anrede / Titel:	Herr <input type="text"/> <input type="text"/>
Vorname:	<input type="text" value="Max"/> *
Nachname:	<input type="text" value="Mustermann"/> *
Strasse, Nr.:	<input type="text" value="Musteride 1"/> *
PLZ / Ort:	<input type="text" value="1111"/> - <input type="text" value="Mustercity"/> *
Land:	<input type="text" value="Österreich"/> <input type="text"/>
Telefon:	<input type="text" value="+4314990399860"/> *
E-Mail Adresse:	<input type="text" value="max.mustermann@samplecomp.at"/> *
E-Mail Adresse bestätigen:	<input type="text" value="max.mustermann@samplecomp.at"/> *

Nachdem Sie die Daten eingegeben und die Nutzungsbedingungen akzeptiert haben, wird ein Code angezeigt, der in das vorgesehene Feld eingetragen werden muss. Wenn Sie mit den Angaben einverstanden sind, klicken Sie auf die **Schaltfläche Registrierung abschicken**.

Ja, ich stimme den Nutzungsbedingungen zu: *

Anmerkungen zur Registrierung:

Bitte geben Sie die hier dargestellten Zeichen ein: 

* Hinweis: Die mit einem Stern (*) gekennzeichneten Felder müssen ausgefüllt sein, damit Sie den Re...

Jetzt wird nachfolgende Rückmeldung angezeigt.

Vielen Dank für Ihre Registrierung!

Ein Bestätigungslink wurde Ihnen an Ihre E-Mail-Adresse max.mustermann@samplecomp.at gesandt!

Um die Registrierung abzuschließen, muss nun noch der **Bestätigungslink** aktiviert werden.

Ihre Zugangsdaten lauten:

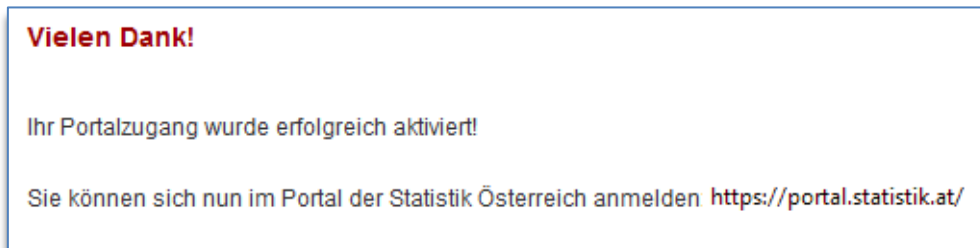
Benutzername: max.mustermann@samplecomp.at

Passwort: n45ge3

Um die Registrierung erfolgreich abzuschließen, klicken Sie auf den folgenden Link:
<https://www.statistik.at/PortalAdminSelfregistration/Controller?ButtonActivation=&var=bWF3D%3D>

Mit freundlichen Grüßen,
 Statistik Österreich
 Portaladministration

Es wird folgende Rückmeldung über die erfolgreiche Aktivierung angezeigt:

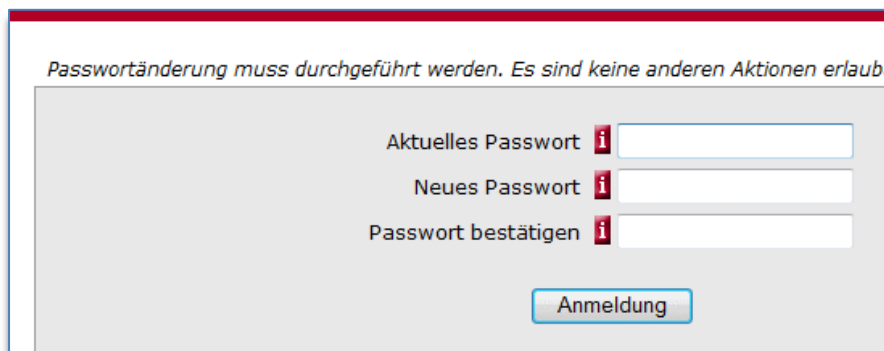


Rufen Sie das Portal der Statistik Austria mittels o.a. Link auf. Ein Anmeldefenster wird geöffnet.

Geben Sie nun den in der Mail angegebenen Benutzernamen und das Passwort ein. Klicken Sie auf die **Schaltfläche Anmelden**.



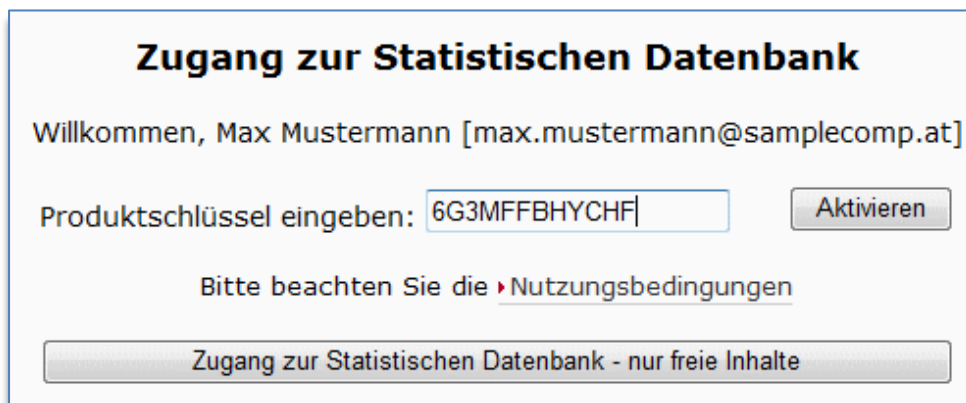
Sie **müssen** das Passwort jetzt ändern. Das in der Aktivierungsmail mitgesendete Passwort dient lediglich zur **einmaligen** Verwendung für das erste Login. Vergeben Sie ein selbst gewähltes Passwort. Es muss mindestens 6 Zeichen lang sein und ein oder mehrere Ziffern oder Sonderzeichen enthalten. Im Passwort dürfen keine Teile des Namens oder der Benutzerkennung vorkommen.



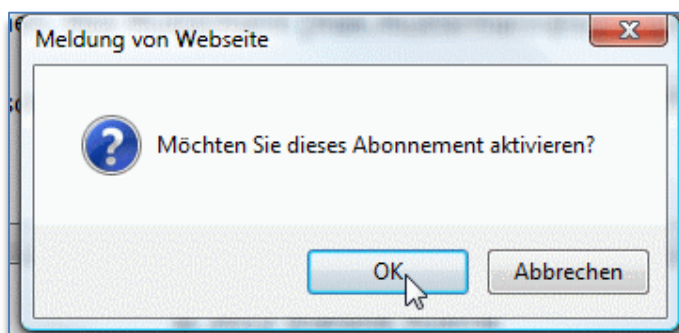
Klicken Sie auf die **Schaltfläche Anmeldung**.

4. Aktivierung des Abos

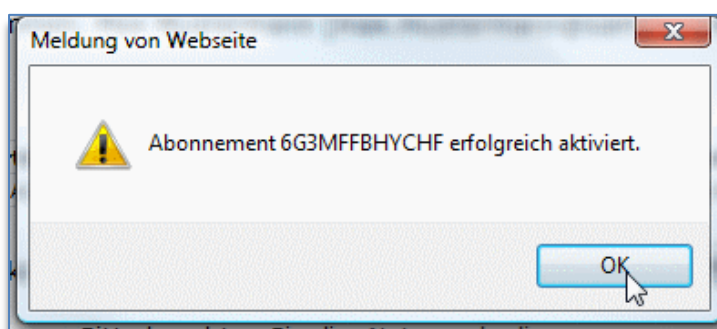
Selektieren Sie im Portal die Anwendung STATcube. Es wird nachfolgendes Formular angezeigt, geben Sie den in der Email mitgesendeten Produktschlüssel in das vorgesehene Feld ein und klicken Sie auf die **Schaltfläche Aktivieren**.



Sie werden gefragt, ob Sie das Abonnement aktivieren möchten. Klicken Sie auf **OK** um die Aktivierung vorzunehmen.



Ist die Aktivierung erfolgreich durchgeführt wird nachfolgende Meldung angezeigt:



Klicken Sie auf **OK** um fortzufahren.

! **Hinweis:** Die Abonnements ohne Aktivierung behalten ihre Gültigkeit 1 Jahr ab Kaufdatum, erst mit der Aktivierung beginnt die jeweilige Laufzeit.

Wenn Sie bereits **ein oder mehrere Abonnement(s)** besitzen, werden diese nach dem Login angezeigt. Weiters sehen Sie den Aktuellen Verbrauch und die Gültigkeit.

Zugang zur Statistischen Datenbank

Willkommen, Max Mustermann [max.mustermann@samplecomp.at]

Ihr Abonnement ist aktiv.

Artikel	Gültig bis	Verbrauch	Gesamtmenge
Standard Abonnement	Samstag, 24. November 2012	0 %	150000

Produktschlüssel eingeben:

Bitte beachten Sie die [Nutzungsbedingungen](#)

Klicken Sie auf die **Schaltfläche Zugang zur Statistischen Datenbank mit Abonnement** um SuperWEB aufzurufen.

Arbeiten mit STATcube

Hilfestellungen und eine einführende Erklärung zu STATcube finden Sie im Bereich **Publikationen & Services** unter **STATcube** → **Hilfe, FAQs, Kontakt**.