

# Index der Großhandelspreise

Dezember **2 0 2 0**

(Ø 2015 = 100)

### **Auskünfte**

Für schriftliche oder telefonische Anfragen steht Ihnen in der Statistik Austria der Allgemeine Auskunftsdienst unter der Adresse

Guglgasse 13  
1110 Wien  
Tel.: +43 1 71128-7070  
e-mail: [info@statistik.gv.at](mailto:info@statistik.gv.at)  
Fax: +43 1 715 68 28

zur Verfügung.

### **Web site**

<http://www.statistik.at>

### **Herausgeber und Hersteller**

STATISTIK AUSTRIA  
Bundesanstalt Statistik Österreich  
1110 Wien  
Guglgasse 13

### **Für den Inhalt verantwortlich**

Barbara Albl, BSc, MA  
Tel.: +43 1 71128-8226  
e-mail: [barbara.albl@statistik.gv.at](mailto:barbara.albl@statistik.gv.at)

Die Bundesanstalt Statistik Österreich sowie alle Mitwirkenden an der Publikation haben deren Inhalte sorgfältig recherchiert und erstellt. Fehler können dennoch nicht gänzlich ausgeschlossen werden. Die Genannten übernehmen daher keine Haftung für die Richtigkeit, Vollständigkeit und Aktualität der Inhalte, insbesondere übernehmen sie keinerlei Haftung für eventuelle unmittelbare oder mittelbare Schäden, die durch die direkte oder indirekte Nutzung der angebotenen Inhalte entstehen. Korrekturhinweise senden Sie bitte an die Redaktion.

Copyright STATISTIK AUSTRIA

Das Produkt und die darin enthaltenen Daten sind urheberrechtlich geschützt. Alle Rechte sind der Bundesanstalt Statistik Österreich (STATISTIK AUSTRIA) vorbehalten. Bei richtiger Wiedergabe und mit korrekter Quellenangabe "STATISTIK AUSTRIA" ist es gestattet, die Inhalte zu vervielfältigen, verbreiten, öffentlich zugänglich zu machen und sie zu bearbeiten. Bei auszugsweiser Verwendung, Darstellung von Teilen oder sonstiger Veränderung von Dateninhalten wie Tabellen, Grafiken oder Texten ist an geeigneter Stelle ein Hinweis anzubringen, dass die verwendeten Inhalte bearbeitet wurden.  
© STATISTIK AUSTRIA

Verkaufspreis für ein Druckexemplar inkl. Versandkosten: € 8,00

**Wien 2021**

## ***Dezember 2020***

**Der Index der Großhandelspreise (Basis: Jahresdurchschnitt 2015=100; ohne Mehrwertsteuer) betrug nach vorläufigen Berechnungen von Statistik Austria für den Berichtsmonat Dezember 2020 103,1 Punkte. Verglichen mit dem Vorjahresmonat Dezember 2019 entspricht das einem Rückgang von 2,7%; gegenüber dem Vormonat November 2020 gab es einen leichten Anstieg von 1,2%. Im November 2020 hatte die Jahresveränderung noch -3,8% betragen.**

Im Vergleich zum Dezember 2019 fielen insbesondere die Großhandelspreise für sonstige Mineralölerzeugnisse (-25,3%), lebende Tiere (-19,6%), Motorenbenzin inkl. Diesel (-15,2%) sowie für feste Brennstoffe (-10,7%). Im Vergleichszeitraum verteuerten sich besonders Uhren und Schmuck (+17,2%), Altmaterial und Reststoffe (+14,1%), Getreide, Saatgut und Futtermittel (+7,4%), technische Chemikalien (+4,6%) sowie Eisen und Stahl (+3,5%).

Gegenüber dem Vormonat November 2020 stiegen vor allem die Preise für Altmaterial und Reststoffe (+12,5%), sonstige Mineralölerzeugnisse (+7,0%), Motorenbenzin inkl. Diesel (+4,1%) sowie Eisen und Stahl (+3,4%). Billiger wurden in diesem Zeitraum lebende Tiere (-2,4%) sowie Zucker, Süßwaren und Backwaren (-1,3%).

Innerhalb der Güterkategorien verzeichnete der Großhandelspreisindex für Verbrauchsgüter im Jahresabstand mit 9,9% den stärksten Rückgang. In der Gliederung nach den Verwendungsarten sind die Konsumgüter am deutlichsten gesunken (-6,5%).

Der Großhandelspreisindex für Saisonwaren erhöhte sich um 3,1%, jener der saisonunabhängigen Waren fiel um 2,8%.

## Jahresdurchschnitt 2020

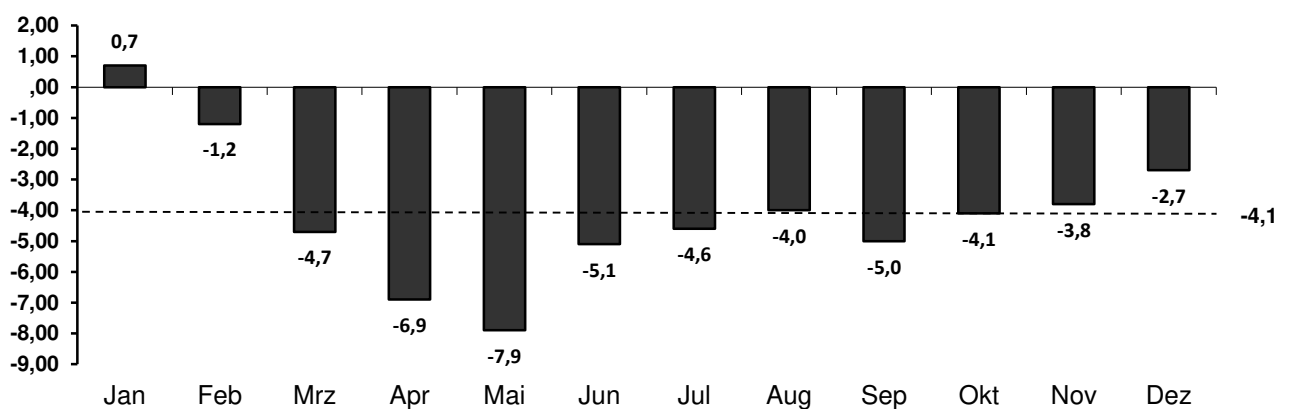
Der Index der Großhandelspreise (Basis: Jahresdurchschnitt 2015=100; ohne Mehrwertsteuer) lag nach vorläufigen Berechnungen von Statistik Austria bei 102,1 Punkten. Verglichen mit dem Jahresdurchschnitt 2019 entspricht das einem Rückgang von 4,1%. Im Vorjahr hatte die Veränderungsrate des Jahresdurchschnitts  $\pm 0,0\%$  betragen.

Im Jahresvergleich 2019/2020 sanken hauptsächlich die Großhandelspreise für sonstige Mineralölerzeugnisse (-28,4%), Motorenbenzin inkl. Diesel (-16,5%), Häute, Felle und Leder (-10,6%), feste Brennstoffe (-9,6%) sowie Altmaterial und Reststoffe (-9,1%). Gestiegen sind im gleichen Zeitraum vor allem die Preise für Uhren und Schmuck (+16,4%), Zucker, Süßwaren und Backwaren (+3,9%), sonstige Baustoffe (+3,2%) sowie sonstige Nahrungsmittel (+3,0%).

In der Darstellung nach Güterkategorien wies der Großhandelspreisindex der Verbrauchsgüter mit -10,6% den stärksten Rückgang auf, nach den Verwendungsarten ist der Konsumgüterindex mit 7,1% am deutlichsten gesunken.

Der Großhandelspreisindex für Saisonwaren stieg um 4,8% über jenem des Jahres 2019, der Index für Nichtsaisonwaren ist gegenüber dem Vorjahr um 4,3% gesunken.

**Index der Großhandelspreise im Jahr 2020**  
**Veränderung gegenüber dem Vorjahresmonat in Prozent**



**Index der Großhandelspreise (Basis: Jahresdurchschnitt 2015 = 100; ohne Mehrwertsteuer)  
Dezember 2020 (vorläufige Zahlen)**

Ö C P A		Index	Veränderung in % zum		Auswirkungen *) in % auf den Gesamtindex des	
			Vor- monat	Vorjahres- monat	Vor- monats	Vorjahres- monats
45.1	Kraftwagen	112,2	0,1	2,6	0,006	0,170
45.31.1	Kraftwagenteile und -zubehör	106,8	0,0	-0,3	0,000	-0,005
45.40.10	Krafträder, Kraftradteile und -zubehör	106,3	0,0	0,4	0,000	0,000
46.21.1	Getreide, Saatgut und Futtermittel	104,6	1,7	7,4	0,066	0,268
46.22.10	Blumen und Pflanzen	107,2	0,0	1,2	0,000	0,001
46.23.10	Lebende Tiere	102,3	-2,4	-19,6	-0,020	-0,188
46.24.10	Häute, Felle und Leder	79,8	-0,7	-6,6	0,000	-0,004
46.31.1	Obst, Gemüse und Kartoffeln	111,0	0,1	1,5	0,002	0,031
46.32.1	Fleisch und Fleischwaren	101,3	-0,1	-4,3	-0,002	-0,070
46.33.1	Milch, Milcherz., Eier, Speiseöle u. Nahrungsfette	108,4	-0,1	2,2	-0,001	0,015
46.34.11	Alkoholfreie Getränke	105,8	0,1	2,4	0,001	0,017
46.34.12	Alkohohlhaltige Getränke	110,3	0,2	0,8	0,001	0,006
46.35.10	Tabakwaren	118,7	0,0	2,7	0,000	0,058
46.36.1	Zucker, Süßwaren und Backwaren	102,6	-1,3	0,8	-0,007	0,004
46.37.10	Kaffee, Tee, Kakao und Gewürze	103,3	-0,1	0,0	0,000	0,000
46.38	Sonstige Nahrungsmittel	110,4	-0,2	3,1	-0,004	0,070
46.41.1	Textilien	112,9	0,0	2,3	0,000	0,008
46.42.11	Bekleidung	101,1	0,0	-0,6	0,000	-0,003
46.42.12	Schuhe	105,6	0,0	0,8	0,000	0,002
46.43.11	Elektrische Haushaltsgeräte	107,2	0,2	2,2	0,002	0,025
46.43.12	Rundfunk-, Fernseh-, Video- und DVD-Geräte	100,4	-0,8	-1,9	-0,005	-0,011
46.43.14	Foto- und optische Erzeugnisse	94,5	0,0	-0,6	0,000	-0,002
46.44.11	Glaswaren, keramische Erzeugnisse u. Tonwaren	116,6	0,0	1,4	0,000	0,003
46.44.12	Reinigungsmittel	108,3	0,0	1,7	0,000	0,003
46.45.10	Parfümeriewaren und Körperpflegemittel	104,5	0,0	0,6	0,000	0,004
46.46.11	Pharmazeut. Grundstoffe u. pharmaz. Zubereit.	96,1	-0,2	0,5	-0,010	0,025
46.46.12	Chirurg., mediz. u. orthopäd. Instr., Dentalbedarf	105,7	0,0	1,5	0,000	0,026
46.47.1	Möbel, Teppiche, Lampen und Leuchten	109,0	0,0	2,1	0,000	0,011
46.48.10	Uhren und Schmuck	140,5	-0,7	17,2	-0,002	0,047
46.49.1	Sonstige Gebrauchs- und Verbrauchsgüter	108,8	0,0	1,6	0,000	0,021
46.49.21/22	Bücher; Zeitungen und Zeitschriften	112,3	0,0	2,2	0,000	0,008
46.49.23	Schreibwaren und Bürobedarf	114,4	0,2	0,0	0,001	0,000
46.49.31	Musikinstrumente	114,4	0,0	1,1	0,000	0,001
46.49.32	Spiele und Spielwaren	104,8	-0,5	1,6	0,000	0,001
46.49.33	Sportartikel (einschließlich Fahrräder)	105,2	0,0	-0,3	0,000	-0,003
46.49.34	Lederwaren sowie Reiseaccessoires	109,7	0,0	0,3	0,000	0,000
46.5	Geräte der Informations- und Kommunik.-technik	89,1	0,0	-1,1	0,000	-0,053
46.61.1	Landwirtschaftliche Maschinen, Ausrüst.u.Zubehör	116,0	0,0	2,0	0,000	0,025
46.62.1	Werkzeugmaschinen	103,7	0,0	0,3	0,000	0,010
46.63.10	Bergwerks-, Bau- und Baustoffmaschinen	108,9	0,0	1,4	0,000	0,009
46.64.10	Textil-, Näh- und Strickmaschinen	104,3	0,0	0,0	0,000	0,000
46.65.10	Büromöbel	105,6	0,0	1,3	0,000	0,003
46.66.10	Sonstige Büromaschinen und -einrichtungen	103,5	0,0	-1,0	0,000	-0,003
46.69.1	Sonstige Maschinen und Einrichtungen	108,1	0,2	1,9	0,006	0,060
46.71.11	Feste Brennstoffe	99,4	0,0	-10,7	0,000	-0,086
46.71.12	Motorenbenzin (inkl. Diesel)	90,6	4,1	-15,2	0,716	-3,118
46.71.13	Sonstige Mineralölerzeugnisse	81,1	7,0	-25,3	0,130	-0,650
46.72.13	Eisen und Stahl	125,7	3,4	3,5	0,182	0,184
46.72.14	Nicht-Eisen-Metalle	109,9	0,8	2,0	0,015	0,036
46.73.11/12	Rohholz und Holzhalbwaren	103,8	-0,5	1,5	-0,009	0,027
46.73.13	Sanitärkeramik	105,3	0,0	-0,1	0,000	0,000
46.73.14	Anstrichmittel	107,5	0,0	1,3	0,000	0,002
46.73.15	Flachglas	103,5	0,0	0,0	0,000	0,000
46.73.16	Sonstige Baustoffe	112,4	0,1	3,0	0,003	0,086
46.73.17/18	Tapeten; Fußbodenbeläge	103,6	0,0	2,2	0,000	0,002
46.74.1	Bauelemente aus Metall sowie Installationsbedarf	111,6	0,0	1,3	0,000	0,049
46.75.11	Düngemittel und agrochemische Erzeugnisse	83,0	0,5	-6,5	0,001	-0,020
46.75.12	Technische Chemikalien	110,3	-0,7	4,6	-0,010	0,057
46.76.11	Papier und Pappe	110,3	0,0	-1,0	0,000	-0,032
46.76.13	Gummi und Kunststoffe in Primärformen	104,2	2,8	2,4	0,043	0,035
46.77.10	Altmaterial und Reststoffe	113,5	12,5	14,1	0,110	0,117
<b>Gesamtindex</b>		<b>103,1</b>	<b>1,2</b>	<b>-2,7</b>	<b>1,2</b>	<b>-2,7</b>

\*) Die "Auswirkung in % auf den Gesamtindex des Vormonats bzw. Vorjahresmonats" berücksichtigt das Gewicht der betreffenden Einheit, während sich die "Veränderung in %" lediglich auf die miteinander verglichenen Indizes bezieht.

**Index der Großhandelspreise (Basis: Jahresdurchschnitt 2015 = 100; ohne Mehrwertsteuer)  
Dezember 2020 (vorläufige Zahlen)**

SONDERGLIEDERUNGEN	Index	Veränderung in % zum		Auswirkungen *) in % auf den Gesamtindex des	
		Vor- monat	Vorjahres- monat	Vor- monats	Vorjahres- monats
<b>A. Nach Güterkategorien</b>					
Gebrauchsgüter insgesamt	104,4	0,0	1,0	0,0	0,3
davon langlebige Gebrauchsgüter	105,1	-0,1	1,2	0,0	0,3
darunter Konsumgüter	110,8	0,0	2,6	0,0	0,2
kurzlebige Gebrauchsgüter	101,2	0,0	0,0	0,0	0,0
Verbrauchsgüter	96,9	2,4	-9,9	0,8	-3,6
<b>B. Nach Verwendungsarten</b>					
Konsumgüter	99,9	1,7	-6,5	0,8	-3,3
Investitionsgüter	101,6	0,1	0,4	0,0	0,1
Intermediärgüter	108,4	1,0	1,5	0,4	0,5
<b>C. Nach der Saisonabhängigkeit</b>					
Saisonwaren	110,5	0,0	3,1	0,0	0,1
Nichtseasonwaren	103,0	1,3	-2,8	1,3	-2,8

**Verketteter Gesamtindex**

Basis: Jahresdurchschnitt 2010 = 100	106,8	Verkettungsfaktor:	1,036
Basis: Jahresdurchschnitt 2005 = 100	118,4	Verkettungsfaktor:	1,148
Basis: Jahresdurchschnitt 2000 = 100	130,3	Verkettungsfaktor:	1,264
Basis: Jahresdurchschnitt 1996 = 100	134,2	Verkettungsfaktor:	1,302
Basis: Jahresdurchschnitt 1986 = 100	140,0	Verkettungsfaktor:	1,358
Basis: Jahresdurchschnitt 1976 = 100	186,4	Verkettungsfaktor:	1,808
Basis: Jahresdurchschnitt 1964 = 100	310,3	Verkettungsfaktor:	3,010
Basis: März 1938 = 100	3027,0	Verkettungsfaktor:	29,360

**Zeitraum Jänner bis Dezember 2020**

Veränderung des Gesamtindex in % gegenüber dem Vorjahreszeitraum: -4,1

\*) Die "Auswirkung in % auf den Gesamtindex des Vormonats bzw. Vorjahresmonats" berücksichtigt das Gewicht der betreffenden Einheit, während sich die "Veränderung in %" lediglich auf die miteinander verglichenen Indizes bezieht.

**Index der Großhandelspreise (Basis: Jahresdurchschnitt 2015 = 100; ohne Mehrwertsteuer)  
4. Quartal 2020 (vorläufige Zahlen)**

Ö C P A		Index	Veränderung in % zum		Auswirkungen *) in % auf den Gesamtindex des	
			Vor- quartal	Vorjahres- quartal	Vor- quartals	Vorjahres- quartals
45.1	Kraftwagen	112,0	0,2	2,4	0,013	0,158
45.31.1	Kraftwagenteile und -zubehör	106,8	-0,3	-1,5	-0,005	-0,026
45.40.10	Krafträder, Kraftradteile und -zubehör	106,1	0,5	0,2	0,001	0,000
46.21.1	Getreide, Saatgut und Futtermittel	102,4	4,6	5,7	0,175	0,205
46.22.10	Blumen und Pflanzen	107,6	1,0	2,7	0,001	0,003
46.23.10	Lebende Tiere	105,5	-4,8	-15,1	-0,042	-0,141
46.24.10	Häute, Felle und Leder	79,6	6,6	-8,0	0,003	-0,005
46.31.1	Obst, Gemüse und Kartoffeln	111,0	-0,2	4,1	-0,004	0,084
46.32.1	Fleisch und Fleischwaren	101,0	0,1	-5,1	0,002	-0,082
46.33.1	Milch, Milcherz., Eier, Speiseöle u. Nahrungsfette	108,4	0,0	2,3	0,000	0,016
46.34.11	Alkoholfreie Getränke	105,7	0,5	2,3	0,004	0,017
46.34.12	Alkohohlhaltige Getränke	110,2	0,3	1,0	0,002	0,008
46.35.10	Tabakwaren	118,7	2,1	2,7	0,047	0,058
46.36.1	Zucker, Süßwaren und Backwaren	103,5	-0,5	2,2	-0,003	0,011
46.37.10	Kaffee, Tee, Kakao und Gewürze	103,4	0,0	0,1	0,000	0,000
46.38	Sonstige Nahrungsmittel	110,4	0,4	3,2	0,009	0,072
46.41.1	Textilien	112,9	0,6	2,3	0,002	0,008
46.42.11	Bekleidung	101,1	-0,5	-0,6	-0,003	-0,003
46.42.12	Schuhe	105,6	0,3	0,8	0,001	0,002
46.43.11	Elektrische Haushaltsgeräte	106,9	0,5	2,1	0,006	0,024
46.43.12	Rundfunk-, Fernseh-, Video- und DVD-Geräte	100,8	0,4	-1,5	0,002	-0,008
46.43.14	Foto- und optische Erzeugnisse	94,5	-0,3	-0,5	-0,001	-0,002
46.44.11	Glaswaren, keramische Erzeugnisse u. Tonwaren	116,6	0,0	1,6	0,000	0,003
46.44.12	Reinigungsmittel	108,4	-0,1	1,8	0,000	0,003
46.45.10	Parfümeriewaren und Körperpflegemittel	104,5	0,0	0,6	0,000	0,004
46.46.11	Pharmazeut. Grundstoffe u. pharmaz. Zubereit.	96,2	0,0	0,6	0,000	0,030
46.46.12	Chirurg., medizin. u.orthopäd.Instr., Dentalbedarf	105,6	0,5	1,4	0,009	0,025
46.47.1	Möbel, Teppiche, Lampen und Leuchten	109,0	0,0	2,0	0,000	0,011
46.48.10	Uhren und Schmuck	141,5	1,9	18,3	0,006	0,050
46.49.1	Sonstige Gebrauchs- und Verbrauchsgüter	108,8	0,1	1,7	0,001	0,022
46.49.21/22	Bücher; Zeitungen und Zeitschriften	112,3	0,8	2,5	0,003	0,008
46.49.23	Schreibwaren und Bürobedarf	114,4	-0,3	-0,2	-0,002	-0,001
46.49.31	Musikinstrumente	114,4	0,0	1,1	0,000	0,001
46.49.32	Spiele und Spielwaren	105,1	-0,1	1,8	0,000	0,001
46.49.33	Sportartikel (einschließlich Fahrräder)	105,1	-0,2	-0,4	-0,002	-0,003
46.49.34	Lederwaren sowie Reiseaccessoires	109,7	0,0	1,3	0,000	0,001
46.5	Geräte der Informations- und Kommunik.-technik	89,1	-0,4	-1,1	-0,022	-0,053
46.61.1	Landwirtschaftliche Maschinen, Ausrüst.u.Zubehör	115,9	0,4	2,1	0,006	0,026
46.62.1	Werkzeugmaschinen	103,6	0,1	0,2	0,003	0,006
46.63.10	Bergwerks-, Bau- und Baustoffmaschinen	108,9	0,0	1,5	0,000	0,009
46.64.10	Textil-, Näh- und Strickmaschinen	104,3	-0,4	0,0	0,000	0,000
46.65.10	Büromöbel	105,6	0,0	1,3	0,000	0,003
46.66.10	Sonstige Büromaschinen und -einrichtungen	103,5	0,1	-1,0	0,000	-0,003
46.69.1	Sonstige Maschinen und Einrichtungen	107,9	0,4	1,7	0,013	0,054
46.71.11	Feste Brennstoffe	99,3	-1,0	-10,7	-0,008	-0,086
46.71.12	Motorenbenzin (inkl. Diesel)	88,1	0,2	-17,6	0,040	-3,599
46.71.13	Sonstige Mineralölerzeugnisse	77,4	2,2	-28,9	0,042	-0,743
46.72.13	Eisen und Stahl	122,6	3,2	0,2	0,169	0,009
46.72.14	Nicht-Eisen-Metalle	109,1	2,6	1,5	0,048	0,026
46.73.11/12	Rohholz und Holzhalbwaren	104,0	0,9	1,7	0,017	0,031
46.73.13	Sanitärkeramik	105,3	0,0	-0,1	0,000	0,000
46.73.14	Anstrichmittel	107,5	0,4	1,3	0,001	0,002
46.73.15	Flachglas	103,5	0,0	0,0	0,000	0,000
46.73.16	Sonstige Baustoffe	112,3	0,1	3,0	0,003	0,086
46.73.17/18	Tapeten; Fußbodenbeläge	103,6	0,0	2,2	0,000	0,002
46.74.1	Bauelemente aus Metall sowie Installationsbedarf	111,6	0,1	1,3	0,004	0,049
46.75.11	Düngemittel und agrochemische Erzeugnisse	82,7	0,9	-7,4	0,003	-0,023
46.75.12	Technische Chemikalien	109,5	0,2	5,0	0,002	0,061
46.76.11	Papier und Pappe	110,3	-0,1	-1,0	-0,003	-0,032
46.76.13	Gummi und Kunststoffe in Primärformen	102,2	2,6	0,0	0,040	0,000
46.77.10	Altmaterial und Reststoffe	104,6	13,0	11,2	0,105	0,088
	<b>Gesamtindex</b>	<b>102,2</b>	<b>0,7</b>	<b>-3,5</b>	<b>0,7</b>	<b>-3,5</b>

\*) Die "Auswirkung in % auf den Gesamtindex des Vorquartals bzw. Vorjahresquartals" berücksichtigt das Gewicht der betreffenden Einheit, während sich die "Veränderung in %" lediglich auf die miteinander verglichenen Indizes bezieht.

**Index der Großhandelspreise (Basis: Jahresdurchschnitt 2015 = 100; ohne Mehrwertsteuer)  
4. Quartal 2020 (vorläufige Zahlen)**

SONDERGLIEDERUNGEN	Index	Veränderung in % zum		Auswirkungen *) in % auf den Gesamtindex des	
		Vor- quartal	Vorjahres- quartal	Vor- quartals	Vorjahres- quartals
<b>A. Nach Güterkategorien</b>					
Gebrauchsgüter insgesamt	104,4	0,1	1,0	0,028	0,272
davon langlebige Gebrauchsgüter	105,1	0,1	1,3	0,023	0,286
darunter Konsumgüter	110,7	0,4	2,5	0,036	0,231
kurzlebige Gebrauchsgüter	101,2	-0,3	-0,5	-0,016	-0,026
Verbrauchsgüter	95,3	0,4	-11,2	0,141	-4,047
<b>B. Nach Verwendungsarten</b>					
Konsumgüter	98,7	0,3	-7,6	0,149	-3,848
Investitionsgüter	101,5	-0,1	0,3	-0,014	0,040
Intermediärgüter	107,4	1,4	0,8	0,524	0,268
<b>C. Nach der Saisonabhängigkeit</b>					
Saisonwaren	110,6	0,5	6,2	0,009	0,116
Nichtseasonwaren	102,0	0,7	-3,8	0,677	-3,706

**Verketteter Gesamtindex**

Basis: Jahresdurchschnitt 2010 = 100	105,9
Basis: Jahresdurchschnitt 2005 = 100	117,3
Basis: Jahresdurchschnitt 2000 = 100	129,2
Basis: Jahresdurchschnitt 1996 = 100	133,1
Basis: Jahresdurchschnitt 1986 = 100	138,8
Basis: Jahresdurchschnitt 1976 = 100	184,8
Basis: Jahresdurchschnitt 1964 = 100	307,6
Basis: März 1938 = 100	3000,6

\*) Die "Auswirkung in % auf den Gesamtindex des Vorquartals bzw. Vorjahresquartals" berücksichtigt das Gewicht der betreffenden Einheit, während sich die "Veränderung in %" lediglich auf die miteinander verglichenen Indizes bezieht.



**Index der Großhandelspreise (Basis: Jahresdurchschnitt 2015 = 100; ohne Mehrwertsteuer)  
Jahresdurchschnitt 2020 (vorläufige Zahlen)**

Ö C P A		Index	Veränderung in % zum Vorjahr	Auswirkungen *) in % auf den Gesamtindex des Vorjahres
45.1	Kraftwagen	111,4	2,7	0,175
45.31.1	Kraftwagenteile und -zubehör	107,0	-1,2	-0,021
45.40.10	Krafträder, Kraftradteile und -zubehör	105,9	-0,1	0,000
46.21.1	Getreide, Saatgut und Futtermittel	99,8	-1,4	-0,052
46.22.10	Blumen und Pflanzen	106,6	1,8	0,002
46.23.10	Lebende Tiere	112,9	-3,4	-0,030
46.24.10	Häute, Felle und Leder	79,3	-10,6	-0,006
46.31.1	Obst, Gemüse und Kartoffeln	111,3	2,8	0,057
46.32.1	Fleisch und Fleischwaren	102,4	-1,9	-0,030
46.33.1	Milch, Milcherz., Eier, Speiseöle u. Nahrungsfette	108,2	2,1	0,015
46.34.11	Alkoholfreie Getränke	104,9	2,3	0,017
46.34.12	Alkoholhaltige Getränke	109,8	1,1	0,008
46.35.10	Tabakwaren	116,7	1,0	0,022
46.36.1	Zucker, Süßwaren und Backwaren	103,8	3,9	0,020
46.37.10	Kaffee, Tee, Kakao und Gewürze	103,4	0,2	0,001
46.38	Sonstige Nahrungsmittel	109,5	3,0	0,068
46.41.1	Textilien	111,7	1,7	0,006
46.42.11	Bekleidung	101,6	0,4	0,002
46.42.12	Schuhe	105,6	1,5	0,004
46.43.11	Elektrische Haushaltsgeräte	105,9	1,1	0,013
46.43.12	Rundfunk-, Fernseh-, Video- und DVD-Geräte	100,7	-1,8	-0,010
46.43.14	Foto- und optische Erzeugnisse	94,7	-0,1	0,000
46.44.11	Glaswaren, keramische Erzeugnisse u. Tonwaren	116,2	2,6	0,005
46.44.12	Reinigungsmittel	108,2	2,0	0,004
46.45.10	Parfümeriewaren und Körperpflegemittel	104,3	0,9	0,005
46.46.11	Pharmazeut. Grundstoffe u. pharmaz. Zubereit.	96,0	0,1	0,005
46.46.12	Chirurg., medizin. u. orthopäd. Instr., Dentalbedarf	104,7	0,5	0,008
46.47.1	Möbel, Teppiche, Lampen und Leuchten	108,9	2,4	0,013
46.48.10	Uhren und Schmuck	133,6	16,4	0,043
46.49.1	Sonstige Gebrauchs- und Verbrauchsgüter	108,3	2,1	0,027
46.49.21/22	Bücher; Zeitungen und Zeitschriften	110,9	1,6	0,005
46.49.23	Schreibwaren und Bürobedarf	114,8	0,0	0,000
46.49.31	Musikinstrumente	114,0	1,8	0,001
46.49.32	Spiele und Spielwaren	105,1	2,9	0,002
46.49.33	Sportartikel (einschließlich Fahrräder)	105,2	-0,5	-0,004
46.49.34	Lederwaren sowie Reiseaccessoires	109,9	2,1	0,002
46.5	Geräte der Informations- und Kommunik.-technik	89,6	-0,6	-0,026
46.61.1	Landwirtschaftliche Maschinen, Ausrüst.u.Zubehör	115,4	2,4	0,029
46.62.1	Werkzeugmaschinen	103,8	0,9	0,029
46.63.10	Bergwerks-, Bau- und Baustoffmaschinen	108,7	1,6	0,010
46.64.10	Textil-, Näh- und Strickmaschinen	105,0	0,7	0,000
46.65.10	Büromöbel	105,5	1,2	0,003
46.66.10	Sonstige Büromaschinen und -einrichtungen	103,5	0,0	0,000
46.69.1	Sonstige Maschinen und Einrichtungen	107,3	1,3	0,042
46.71.11	Feste Brennstoffe	104,2	-9,6	-0,080
46.71.12	Motorenbenzin (inkl. Diesel)	89,3	-16,5	-3,369
46.71.13	Sonstige Mineralölerzeugnisse	78,3	-28,4	-0,729
46.72.13	Eisen und Stahl	121,6	-5,7	-0,314
46.72.14	Nicht-Eisen-Metalle	106,6	-1,5	-0,026
46.73.11/12	Rohholz und Holzhalbwaren	102,5	-1,1	-0,020
46.73.13	Sanitärkeramik	105,4	0,5	0,001
46.73.14	Anstrichmittel	107,2	2,2	0,003
46.73.15	Flachglas	103,5	0,2	0,000
46.73.16	Sonstige Baustoffe	111,8	3,2	0,091
46.73.17/18	Tapeten; Fußbodenbeläge	103,6	2,2	0,002
46.74.1	Bauelemente aus Metall sowie Installationsbedarf	111,5	1,8	0,070
46.75.11	Düngemittel und agrochemische Erzeugnisse	84,0	-6,0	-0,019
46.75.12	Technische Chemikalien	109,2	2,0	0,024
46.76.11	Papier und Pappe	110,5	-1,0	-0,032
46.76.13	Gummi und Kunststoffe in Primärformen	99,4	-5,8	-0,090
46.77.10	Altmaterial und Reststoffe	97,4	-9,1	-0,082
	<b>Gesamtindex</b>	<b>102,1</b>	<b>-4,1</b>	<b>-4,1</b>

\*) Die "Auswirkung in % auf den Gesamtindex des Vorjahres" berücksichtigt das Gewicht der betreffenden Einheit, während sich die "Veränderung in %" lediglich auf die miteinander verglichenen Indizes bezieht.

**Index der Großhandelspreise (Basis: Jahresdurchschnitt 2015 = 100; ohne Mehrwertsteuer)  
Jahresdurchschnitt 2020 (vorläufige Zahlen)**

SONDERGLIEDERUNGEN	Index	Veränderung in % zum Vorjahr	Auswirkungen *) in % auf den Gesamtindex des Vorjahres
<b>A. Nach Güterkategorien</b>			
Gebrauchsgüter insgesamt	104,1	1,1	0,297
davon langlebige Gebrauchsgüter	104,8	1,6	0,350
darunter Konsumgüter	109,9	2,5	0,230
kurzlebige Gebrauchsgüter	101,5	-0,3	-0,016
Verbrauchsgüter	95,9	-10,6	-3,823
<b>B. Nach Verwendungsarten</b>			
Konsumgüter	99,0	-7,1	-3,590
Investitionsgüter	101,5	0,8	0,107
Intermediärgüter	106,7	-1,7	-0,600
<b>C. Nach der Saisonabhängigkeit</b>			
Saisonwaren	109,7	4,8	0,089
Nichtsaisonwaren	101,9	-4,3	-4,238

**Verketteter Gesamtindex**

Basis: Jahresdurchschnitt 2010 = 100	105,8
Basis: Jahresdurchschnitt 2005 = 100	117,2
Basis: Jahresdurchschnitt 2000 = 100	129,0
Basis: Jahresdurchschnitt 1996 = 100	132,9
Basis: Jahresdurchschnitt 1986 = 100	138,6
Basis: Jahresdurchschnitt 1976 = 100	184,6
Basis: Jahresdurchschnitt 1964 = 100	307,2
Basis: März 1938 = 100	2996,9

\*) Die "Auswirkung in % auf den Gesamtindex des Vorjahres" berücksichtigt das Gewicht der betreffenden Einheit, während sich die "Veränderung in %" lediglich auf die miteinander verglichenen Indizes bezieht.