

Index der Großhandelspreise

Dezember 2 0 1 9

(Ø 2015 = 100)

Auskünfte

Für schriftliche oder telefonische Anfragen steht Ihnen in der Statistik Austria der Allgemeine Auskunftsdienst unter der Adresse

Guglgasse 13
1110 Wien
Tel.: +43 (1) 711 28-7070
e-mail: info@statistik.gv.at
Fax: +43 (1) 715 68 28

zur Verfügung.

Web site

<http://www.statistik.at>

Herausgeber und Hersteller
STATISTIK AUSTRIA
Bundesanstalt Statistik Österreich
1110 Wien
Guglgasse 13

Für den Inhalt verantwortlich
Barbara Abl, BSc
Tel.: +43 (1) 711 28-8226
e-mail: barbara.abl@statistik.gv.at

Die Bundesanstalt Statistik Österreich sowie alle Mitwirkenden an der Publikation haben deren Inhalte sorgfältig recherchiert und erstellt. Fehler können dennoch nicht gänzlich ausgeschlossen werden. Die Genannten übernehmen daher keine Haftung für die Richtigkeit, Vollständigkeit und Aktualität der Inhalte, insbesondere übernehmen sie keinerlei Haftung für eventuelle unmittelbare oder mittelbare Schäden, die durch die direkte oder indirekte Nutzung der angebotenen Inhalte entstehen. Korrekturhinweise senden Sie bitte an die Redaktion.

Copyright STATISTIK AUSTRIA

Das Produkt und die darin enthaltenen Daten sind urheberrechtlich geschützt. Alle Rechte sind der Bundesanstalt Statistik Österreich (STATISTIK AUSTRIA) vorbehalten. Bei richtiger Wiedergabe und mit korrekter Quellenangabe "STATISTIK AUSTRIA" ist es gestattet, die Inhalte zu vervielfältigen, verbreiten, öffentlich zugänglich zu machen und sie zu bearbeiten. Bei auszugsweiser Verwendung, Darstellung von Teilen oder sonstiger Veränderung von Dateninhalten wie Tabellen, Grafiken oder Texten ist an geeigneter Stelle ein Hinweis anzubringen, dass die verwendeten Inhalte bearbeitet wurden.
© STATISTIK AUSTRIA

Verkaufspreis für ein Druckexemplar inkl. Versandkosten: € 8,00

Wien 2020

Dezember 2019

Der Index der Großhandelspreise (Basis: Jahresdurchschnitt 2015=100; ohne Mehrwertsteuer) betrug nach vorläufigen Berechnungen von Statistik Austria für Dezember 2019 106,0 Indexpunkte. Verglichen mit dem Vorjahr Dezember 2018 entspricht das einem Rückgang von 0,4%; gegenüber dem Vormonat November 2019 gab es einen leichten Anstieg von 0,1%. Die Jahresveränderungsrate hatte im Vormonat November 2019 noch -2,7% betragen.

Im Jahresvergleich zu Dezember 2018 sanken hauptsächlich die Großhandelspreise für Altmaterial und Reststoffe (-18,8%), Häute, Felle und Leder (-11,3%), Eisen und Stahl (-10,6%), Getreide, Saatgut und Futtermittel (-8,2%) sowie Gummi und Kunststoffe in Primärformen (-5,5%). Im Vergleichszeitraum verteuerten sich vor allem lebende Tiere (+22,2%), Uhren und Schmuck (+9,8%), sonstige Baustoffe (+4,4%), Spiele und Spielwaren (+4,3%) sowie Glaswaren, keramische Erzeugnisse und Tonwaren (+4,2%).

Im Monatsvergleich zu November 2019 erhöhten sich vor allem die Preise für Altmaterial und Reststoffe (+8,6%), Obst, Gemüse und Kartoffeln (+3,2%), lebende Tiere (+2,9%) sowie technische Chemikalien (+2,5%). Billiger wurden in diesem Zeitraum Kraftwagenteile und -zubehör (-1,8%) sowie Häute, Felle und Leder (-1,2%).

Innerhalb der Güterkategorien verzeichnete der Großhandelspreisindex für Konsumgüter im Jahresabstand mit 2,8% den stärksten Anstieg. In der Gliederung nach den Verwendungsarten sind die Intermediärgüter am deutlichsten gesunken (-2,6%).

Der Großhandelspreisindex für Saisonwaren erhöhte sich um 1,1%, jener der saisonunabhängigen Waren fiel um 0,4%.

Jahresdurchschnitt 2019

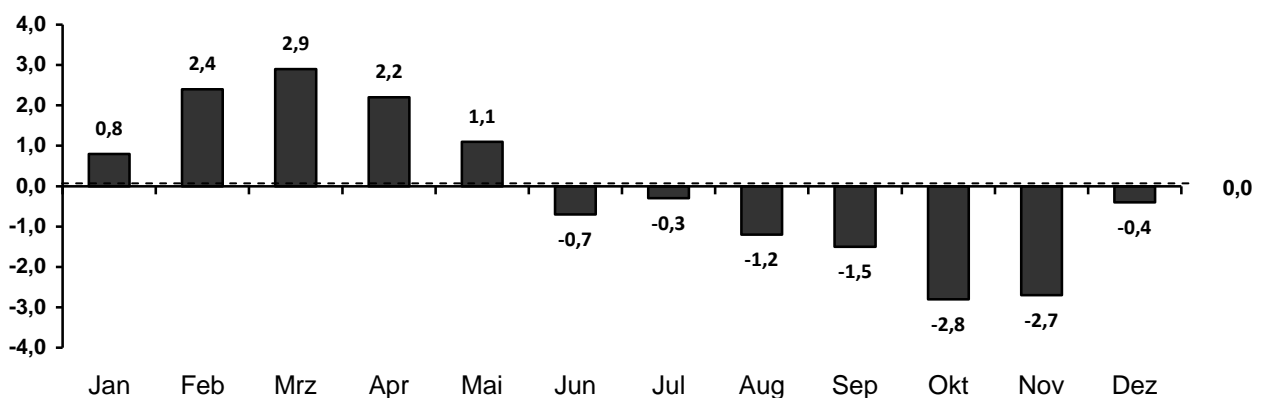
Der Index der Großhandelspreise (Basis: Jahresdurchschnitt 2015=100; ohne Mehrwertsteuer) betrug für 2019 im Jahresdurchschnitt 106,5 (vorläufige Zahl) und blieb somit gegenüber dem Jahresdurchschnitt 2018 unverändert ($\pm 0,0\%$). Die Jahresveränderungsrate hatte von 2017 auf 2018 noch $+4,2\%$ betragen.

Im Jahresabstand 2018/2019 fielen insbesondere die Großhandelspreise für Altmaterial und Reststoffe ($-16,3\%$), Häute, Felle und Leder ($-11,1\%$), Eisen und Stahl ($-4,8\%$) sowie technische Chemikalien ($-4,7\%$). Gestiegen sind vor allem die Preise für lebende Tiere ($+8,3\%$), Uhren und Schmuck ($+6,6\%$), landwirtschaftliche Maschinen, Ausrüstungen und Zubehör ($+4,0\%$) sowie Kraftwagen ($+3,7\%$).

In der Darstellung nach Güterkategorien wies der Großhandelspreisindex der Konsumgüter die stärkste Zunahme auf ($+2,8\%$), nach den Verwendungsarten ist der Investitionsgüterindex mit $0,8\%$ am deutlichsten gestiegen.

Der Großhandelspreisindex für Saisonwaren stieg um $1,4\%$ über jenem des Jahres 2018, der Index für Nichtsaisonwaren ist gegenüber dem Vorjahr um $0,1\%$ gesunken.

Index der Großhandelspreise im Jahr 2019
Veränderung gegenüber dem Vorjahresmonat in Prozent



**Index der Großhandelspreise (Basis: Jahresdurchschnitt 2015 = 100; ohne Mehrwertsteuer)
Dezember 2019 (vorläufige Zahlen)**

Ö C P A		Index	Veränderung in % zum		Auswirkungen *) in % auf den Gesamtindex des	
			Vor- monat	Vorjahres- monat	Vor- monats	Vorjahres- monats
45.1	Kraftwagen	109,4	0,0	3,1	0,000	0,200
45.31.1	Kraftwagenteile und -zubehör	107,1	-1,8	-0,9	-0,033	-0,016
45.40.10	Krafträder, Kraftradteile und -zubehör	105,9	0,0	1,9	0,000	0,002
46.21.1	Getreide, Saatgut und Futtermittel	97,4	0,8	-8,2	0,030	-0,323
46.22.10	Blumen und Pflanzen	105,9	0,7	1,4	0,001	0,002
46.23.10	Lebende Tiere	127,3	2,9	22,2	0,027	0,173
46.24.10	Häute, Felle und Leder	85,4	-1,2	-11,3	-0,001	-0,007
46.31.1	Obst, Gemüse und Kartoffeln	109,4	3,2	1,7	0,065	0,034
46.32.1	Fleisch und Fleischwaren	105,9	-0,7	3,2	-0,011	0,050
46.33.1	Milch, Milcherz., Eier, Speiseöle u. Nahrungsfette	106,1	-0,2	0,2	-0,001	0,001
46.34.11	Alkoholfreie Getränke	103,3	0,0	1,5	0,000	0,010
46.34.12	Alkohohaltige Getränke	109,4	0,3	1,2	0,002	0,009
46.35.10	Tabakwaren	115,6	0,0	0,3	0,000	0,007
46.36.1	Zucker, Süßwaren und Backwaren	101,8	0,3	1,2	0,002	0,006
46.37.10	Kaffee, Tee, Kakao und Gewürze	103,3	0,0	-0,1	0,000	0,000
46.38	Sonstige Nahrungsmittel	107,1	0,0	1,9	0,000	0,042
46.41.1	Textilien	110,4	0,0	2,4	0,000	0,008
46.42.11	Bekleidung	101,7	0,0	2,2	0,000	0,012
46.42.12	Schuhe	104,8	0,0	2,2	0,000	0,005
46.43.11	Elektrische Haushaltsgeräte	104,9	0,1	0,7	0,001	0,008
46.43.12	Rundfunk-, Fernseh-, Video- und DVD-Geräte	102,3	0,1	0,7	0,001	0,004
46.43.14	Foto- und optische Erzeugnisse	95,1	0,0	-0,2	0,000	-0,001
46.44.11	Glaswaren, keramische Erzeugnisse u. Tonwaren	115,0	0,4	4,2	0,001	0,008
46.44.12	Reinigungsmittel	106,5	0,0	1,0	0,000	0,002
46.45.10	Parfümeriewaren und Körperpflegemittel	103,9	0,0	1,2	0,000	0,007
46.46.11	Pharmazeut. Grundstoffe u. pharmaz. Zubereit.	95,6	0,0	-0,2	0,000	-0,010
46.46.12	Chirurg., medizin. u.orthopäd.Instr., Dentalbedarf	104,1	0,0	-0,9	0,000	-0,015
46.47.1	Möbel, Teppiche, Lampen und Leuchten	106,8	-0,1	2,3	-0,001	0,012
46.48.10	Uhren und Schmuck	119,9	0,1	9,8	0,000	0,025
46.49.1	Sonstige Gebrauchs- und Verbrauchsgüter	107,1	0,2	3,1	0,002	0,040
46.49.21/22	Bücher; Zeitungen und Zeitschriften	109,9	0,5	1,0	0,002	0,003
46.49.23	Schreibwaren und Bürobedarf	114,4	-0,2	1,1	-0,001	0,007
46.49.31	Musikinstrumente	113,2	0,0	3,2	0,000	0,002
46.49.32	Spiele und Spielwaren	103,2	0,0	4,3	0,000	0,003
46.49.33	Sportartikel (einschließlich Fahrräder)	105,5	0,0	0,3	0,000	0,003
46.49.34	Lederwaren sowie Reiseaccessoires	109,4	1,6	3,2	0,001	0,003
46.5	Geräte der Informations- und Kommunik.-technik	90,1	0,0	-0,6	0,000	-0,026
46.61.1	Landwirtschaftliche Maschinen, Ausrüst.u.Zubehör	113,7	0,3	4,0	0,003	0,048
46.62.1	Werkzeugmaschinen	103,4	0,0	2,3	0,000	0,074
46.63.10	Bergwerks-, Bau- und Baustoffmaschinen	107,4	0,0	2,1	0,000	0,012
46.64.10	Textil-, Näh- und Strickmaschinen	104,3	0,0	0,3	0,000	0,000
46.65.10	Büromöbel	104,2	0,0	1,8	0,000	0,004
46.66.10	Sonstige Büromaschinen und -einrichtungen	104,5	0,0	2,1	0,000	0,007
46.69.1	Sonstige Maschinen und Einrichtungen	106,1	0,0	0,5	0,000	0,015
46.71.11	Feste Brennstoffe	111,3	0,1	-2,6	0,001	-0,022
46.71.12	Motorenbenzin (inkl. Diesel)	106,9	-0,3	-0,1	-0,057	-0,019
46.71.13	Sonstige Mineralölzeugnisse	108,6	0,3	0,9	0,007	0,024
46.72.13	Eisen und Stahl	121,4	-0,5	-10,6	-0,026	-0,612
46.72.14	Nicht-Eisen-Metalle	107,7	0,2	-2,7	0,003	-0,049
46.73.11/12	Rohholz und Holzhalbwaren	102,3	-0,4	-1,8	-0,007	-0,034
46.73.13	Sanitärkeramik	105,4	0,0	1,7	0,000	0,003
46.73.14	Anstrichmittel	106,1	0,0	3,2	0,000	0,004
46.73.15	Flachglas	103,5	0,0	0,6	0,000	0,000
46.73.16	Sonstige Baustoffe	109,1	0,1	4,4	0,003	0,120
46.73.17/18	Tapeten; Fußbodenbeläge	101,4	0,0	0,3	0,000	0,000
46.74.1	Bauelemente aus Metall sowie Installationsbedarf	110,2	0,0	2,7	0,000	0,101
46.75.11	Düngemittel und agrochemische Erzeugnisse	88,8	-0,7	-1,7	-0,002	-0,005
46.75.12	Technische Chemikalien	105,4	2,5	-4,6	0,030	-0,059
46.76.11	Papier und Pappe	111,4	0,0	1,1	0,000	0,035
46.76.13	Gummi und Kunststoffe in Primärformen	101,8	0,3	-5,5	0,004	-0,087
46.77.10	Altmaterial und Reststoffe	99,5	8,6	-18,8	0,066	-0,192
	Gesamtindex	106,0	0,1	-0,4	0,1	-0,4

*) Die "Auswirkung in % auf den Gesamtindex des Vormonats bzw. Vorjahresmonats" berücksichtigt das Gewicht der betreffenden Einheit, während sich die "Veränderung in %" lediglich auf die miteinander verglichenen Indizes bezieht.

**Index der Großhandelspreise (Basis: Jahresdurchschnitt 2015 = 100; ohne Mehrwertsteuer)
Dezember 2019 (vorläufige Zahlen)**

SONDERGLIEDERUNGEN	Index	Veränderung in % zum		Auswirkungen *) in % auf den Gesamtindex des	
		Vor- monat	Vorjahres- monat	Vor- monats	Vorjahres- monats
A. Nach Güterkategorien					
Gebrauchsgüter insgesamt	103,4	0,0	1,5	0,000	0,406
davon langlebige Gebrauchsgüter	103,9	0,1	2,0	0,022	0,438
darunter Konsumgüter	108,0	0,0	2,8	0,000	0,247
kurzlebige Gebrauchsgüter	101,2	-0,6	-0,4	-0,031	-0,021
Verbrauchsgüter	107,5	0,1	0,6	0,034	0,201
B. Nach Verwendungsarten					
Konsumgüter	106,9	0,0	0,8	0,000	0,426
Investitionsgüter	101,2	0,0	1,3	0,000	0,174
Intermediärgüter	106,8	0,4	-2,6	0,134	-0,934
C. Nach der Saisonabhängigkeit					
Saisonwaren	107,2	3,6	1,1	0,066	0,021
Nichtseasonwaren	106,0	0,1	-0,4	0,093	-0,369

Verketteter Gesamtindex

Basis: Jahresdurchschnitt 2010 = 100	109,8	Verkettungsfaktor:	1,036
Basis: Jahresdurchschnitt 2005 = 100	121,7	Verkettungsfaktor:	1,148
Basis: Jahresdurchschnitt 2000 = 100	134,0	Verkettungsfaktor:	1,264
Basis: Jahresdurchschnitt 1996 = 100	138,0	Verkettungsfaktor:	1,302
Basis: Jahresdurchschnitt 1986 = 100	143,9	Verkettungsfaktor:	1,358
Basis: Jahresdurchschnitt 1976 = 100	191,6	Verkettungsfaktor:	1,808
Basis: Jahresdurchschnitt 1964 = 100	319,1	Verkettungsfaktor:	3,010
Basis: März 1938 = 100	3112,2	Verkettungsfaktor:	29,360

Zeitraum Jänner bis Dezember 2019

Veränderung des Gesamtindex in % gegenüber dem Vorjahreszeitraum: 0,0

*) Die "Auswirkung in % auf den Gesamtindex des Vormonats bzw. Vorjahresmonats" berücksichtigt das Gewicht der betreffenden Einheit, während sich die "Veränderung in %" lediglich auf die miteinander verglichenen Indizes bezieht.

**Index der Großhandelspreise (Basis: Jahresdurchschnitt 2015 = 100; ohne Mehrwertsteuer)
4.Quartal 2019 (vorläufige Zahlen)**

Ö C P A		Index	Veränderung in % zum		Auswirkungen *) in % auf den Gesamtindex des	
			Vor- quartal	Vorjahres- quartal	Vor- quartals	Vorjahres- quartals
45.1	Kraftwagen	109,4	0,3	3,4	0,018	0,215
45.31.1	Kraftwagenteile und -zubehör	108,4	0,1	0,6	0,002	0,010
45.40.10	Krafträder, Kraftradteile und -zubehör	105,9	-0,3	1,9	0,000	0,002
46.21.1	Getreide, Saatgut und Futtermittel	96,9	-1,6	-7,4	-0,059	-0,281
46.22.10	Blumen und Pflanzen	104,8	2,1	0,7	0,002	0,001
46.23.10	Lebende Tiere	124,3	3,0	19,1	0,027	0,147
46.24.10	Häute, Felle und Leder	86,5	-0,5	-12,0	0,000	-0,008
46.31.1	Obst, Gemüse und Kartoffeln	106,6	0,8	1,9	0,015	0,038
46.32.1	Fleisch und Fleischwaren	106,4	0,3	4,0	0,005	0,061
46.33.1	Milch, Milcherz., Eier, Speiseöle u. Nahrungsfette	106,0	0,7	0,3	0,005	0,002
46.34.11	Alkoholfreie Getränke	103,3	0,3	1,5	0,002	0,010
46.34.12	Alkohohaltige Getränke	109,1	0,5	1,0	0,004	0,008
46.35.10	Tabakwaren	115,6	0,0	0,4	0,000	0,009
46.36.1	Zucker, Süßwaren und Backwaren	101,3	1,1	1,1	0,006	0,006
46.37.10	Kaffee, Tee, Kakao und Gewürze	103,3	0,2	0,0	0,001	0,000
46.38	Sonstige Nahrungsmittel	107,0	0,2	2,5	0,004	0,054
46.41.1	Textilien	110,4	0,0	2,4	0,000	0,008
46.42.11	Bekleidung	101,7	0,4	2,2	0,002	0,012
46.42.12	Schuhe	104,8	0,6	2,2	0,001	0,005
46.43.11	Elektrische Haushaltsgeräte	104,7	0,5	0,6	0,005	0,006
46.43.12	Rundfunk-, Fernseh-, Video- und DVD-Geräte	102,3	-0,8	0,3	-0,004	0,002
46.43.14	Foto- und optische Erzeugnisse	95,0	-0,2	0,2	-0,001	0,001
46.44.11	Glaswaren, keramische Erzeugnisse u. Tonwaren	114,8	0,6	4,0	0,001	0,008
46.44.12	Reinigungsmittel	106,5	0,5	1,0	0,001	0,002
46.45.10	Parfümeriewaren und Körperpflegemittel	103,9	0,2	1,2	0,001	0,007
46.46.11	Pharmazeut. Grundstoffe u. pharmaz. Zubereit.	95,6	-0,5	-0,2	-0,025	-0,010
46.46.12	Chirurg., medizin. u.orthopäd.Instr., Dentalbedarf	104,1	-0,1	-0,7	-0,002	-0,011
46.47.1	Möbel, Teppiche, Lampen und Leuchten	106,9	0,5	2,4	0,003	0,012
46.48.10	Uhren und Schmuck	119,6	2,8	9,7	0,008	0,024
46.49.1	Sonstige Gebrauchs- und Verbrauchsgüter	107,0	0,0	3,0	0,000	0,038
46.49.21/22	Bücher; Zeitungen und Zeitschriften	109,6	0,2	0,7	0,001	0,002
46.49.23	Schreibwaren und Bürobedarf	114,6	-0,4	1,3	-0,003	0,008
46.49.31	Musikinstrumente	113,2	0,0	3,2	0,000	0,002
46.49.32	Spiele und Spielwaren	103,2	0,6	4,3	0,000	0,003
46.49.33	Sportartikel (einschließlich Fahrräder)	105,5	-0,5	0,4	-0,004	0,003
46.49.34	Lederwaren sowie Reiseaccessoires	108,3	0,6	2,2	0,000	0,002
46.5	Geräte der Informations- und Kommunik.-technik	90,1	0,8	-0,6	0,037	-0,026
46.61.1	Landwirtschaftliche Maschinen, Ausrüst.u.Zubehör	113,5	0,4	3,9	0,004	0,046
46.62.1	Werkzeugmaschinen	103,4	0,1	2,3	0,003	0,073
46.63.10	Bergwerks-, Bau- und Baustoffmaschinen	107,3	0,2	2,0	0,001	0,012
46.64.10	Textil-, Näh- und Strickmaschinen	104,3	0,0	0,3	0,000	0,000
46.65.10	Büromöbel	104,2	0,0	2,6	0,000	0,006
46.66.10	Sonstige Büromaschinen und -einrichtungen	104,5	0,8	2,2	0,003	0,007
46.69.1	Sonstige Maschinen und Einrichtungen	106,1	0,3	0,7	0,009	0,021
46.71.11	Feste Brennstoffe	111,2	-3,0	-2,7	-0,025	-0,022
46.71.12	Motorenbenzin (inkl. Diesel)	106,9	0,1	-6,5	0,019	-1,388
46.71.13	Sonstige Mineralölzeugnisse	108,8	-0,6	-9,7	-0,017	-0,271
46.72.13	Eisen und Stahl	122,4	-4,6	-10,1	-0,251	-0,578
46.72.14	Nicht-Eisen-Metalle	107,5	-0,6	-3,1	-0,010	-0,055
46.73.11/12	Rohholz und Holzhalbwaren	102,3	-0,6	-1,9	-0,011	-0,035
46.73.13	Sanitärkeramik	105,4	0,7	1,7	0,001	0,003
46.73.14	Anstrichmittel	106,1	0,5	3,2	0,001	0,004
46.73.15	Flachglas	103,5	0,1	0,6	0,000	0,000
46.73.16	Sonstige Baustoffe	109,0	0,0	4,0	0,000	0,107
46.73.17/18	Tapeten; Fußbodenbeläge	101,4	0,0	0,3	0,000	0,000
46.74.1	Bauelemente aus Metall sowie Installationsbedarf	110,2	0,5	2,7	0,021	0,100
46.75.11	Düngemittel und agrochemische Erzeugnisse	89,3	-0,1	-0,3	0,000	-0,001
46.75.12	Technische Chemikalien	104,3	-0,7	-5,2	-0,008	-0,065
46.76.11	Papier und Pappe	111,4	-0,4	1,2	-0,012	0,037
46.76.13	Gummi und Kunststoffe in Primärformen	102,2	-2,4	-7,1	-0,037	-0,113
46.77.10	Altmaterial und Reststoffe	94,1	-9,8	-22,8	-0,085	-0,228
	Gesamtindex	105,9	-0,4	-2,0	-0,4	-2,0

*) Die "Auswirkung in % auf den Gesamtindex des Vorquartals bzw. Vorjahresquartals" berücksichtigt das Gewicht der betreffenden Einheit, während sich die "Veränderung in %" lediglich auf die miteinander verglichenen Indizes bezieht.

**Index der Großhandelspreise (Basis: Jahresdurchschnitt 2015 = 100; ohne Mehrwertsteuer)
4.Quartal 2019 (vorläufige Zahlen)**

SONDERGLIEDERUNGEN	Index	Veränderung in % zum		Auswirkungen *) in % auf den Gesamtindex des	
		Vor- quartal	Vorjahres- quartal	Vor- quartals	Vorjahres- quartals
A. Nach Güterkategorien					
Gebrauchsgüter insgesamt	103,4	0,3	1,6	0,081	0,426
davon langlebige Gebrauchsgüter	103,8	0,4	2,0	0,088	0,431
darunter Konsumgüter	108,0	0,2	3,0	0,017	0,260
kurzlebige Gebrauchsgüter	101,7	0,0	0,2	0,000	0,010
Verbrauchsgüter	107,3	0,2	-3,8	0,067	-1,388
B. Nach Verwendungsarten					
Konsumgüter	106,8	0,2	-2,3	0,095	-1,163
Investitionsgüter	101,2	0,5	1,4	0,067	0,184
Intermediärgüter	106,6	-1,4	-2,8	-0,501	-1,018
C. Nach der Saisonabhängigkeit					
Saisonwaren	104,1	2,3	0,9	0,041	0,016
Nichtseasonwaren	106,0	-0,4	-1,9	-0,369	-1,906

Verketteter Gesamtindex

Basis: Jahresdurchschnitt 2010 = 100	109,7
Basis: Jahresdurchschnitt 2005 = 100	121,6
Basis: Jahresdurchschnitt 2000 = 100	133,9
Basis: Jahresdurchschnitt 1996 = 100	137,9
Basis: Jahresdurchschnitt 1986 = 100	143,8
Basis: Jahresdurchschnitt 1976 = 100	191,5
Basis: Jahresdurchschnitt 1964 = 100	318,9
Basis: März 1938 = 100	3110,2

*) Die "Auswirkung in % auf den Gesamtindex des Vorquartals bzw. Vorjahresquartals" berücksichtigt das Gewicht der betreffenden Einheit, während sich die "Veränderung in %" lediglich auf die miteinander verglichenen Indizes bezieht.

**Index der Großhandelspreise (Basis: Jahresdurchschnitt 2015 = 100; ohne Mehrwertsteuer)
Jahresdurchschnitt 2019 (vorläufige Zahlen)**

Ö C P A		Index	Veränderung in % zum Vorjahr	Auswirkungen *) in % auf den Gesamtindex des Vorjahres
45.1	Kraftwagen	108,5	3,7	0,236
45.31.1	Kraftwagenteile und -zubehör	108,3	1,0	0,018
45.40.10	Krafträder, Kraftradteile und -zubehör	106,0	1,6	0,002
46.21.1	Getreide, Saatgut und Futtermittel	101,2	0,6	0,022
46.22.10	Blumen und Pflanzen	104,7	-2,7	-0,003
46.23.10	Lebende Tiere	116,9	8,3	0,067
46.24.10	Häute, Felle und Leder	88,7	-11,1	-0,008
46.31.1	Obst, Gemüse und Kartoffeln	108,3	3,6	0,073
46.32.1	Fleisch und Fleischwaren	104,4	3,0	0,046
46.33.1	Milch, Milcherz., Eier, Speiseöle u. Nahrungsfette	106,0	0,5	0,003
46.34.11	Alkoholfreie Getränke	102,5	0,9	0,006
46.34.12	Alkohohaltige Getränke	108,6	0,9	0,007
46.35.10	Tabakwaren	115,5	1,2	0,026
46.36.1	Zucker, Süßwaren und Backwaren	99,9	-0,1	-0,001
46.37.10	Kaffee, Tee, Kakao und Gewürze	103,2	0,1	0,000
46.38	Sonstige Nahrungsmittel	106,3	2,6	0,057
46.41.1	Textilien	109,8	2,1	0,007
46.42.11	Bekleidung	101,2	1,7	0,009
46.42.12	Schuhe	104,0	2,4	0,006
46.43.11	Elektrische Haushaltsgeräte	104,7	0,4	0,004
46.43.12	Rundfunk-, Fernseh-, Video- und DVD-Geräte	102,5	-2,3	-0,013
46.43.14	Foto- und optische Erzeugnisse	94,8	-2,6	-0,008
46.44.11	Glaswaren, keramische Erzeugnisse u. Tonwaren	113,3	2,7	0,005
46.44.12	Reinigungsmittel	106,1	1,6	0,003
46.45.10	Parfümeriewaren und Körperpflegemittel	103,4	-0,3	-0,002
46.46.11	Pharmazeut. Grundstoffe u. pharmaz. Zubereit.	95,9	0,2	0,010
46.46.12	Chirurg., medizin. u.orthopäd.Instr., Dentalbedarf	104,2	0,1	0,002
46.47.1	Möbel, Teppiche, Lampen und Leuchten	106,3	1,8	0,010
46.48.10	Uhren und Schmuck	114,8	6,6	0,016
46.49.1	Sonstige Gebrauchs- und Verbrauchsgüter	106,1	2,1	0,027
46.49.21/22	Bücher; Zeitungen und Zeitschriften	109,2	0,6	0,002
46.49.23	Schreibwaren und Bürobedarf	114,8	2,4	0,015
46.49.31	Musikinstrumente	112,0	3,3	0,002
46.49.32	Spiele und Spielwaren	102,1	3,2	0,002
46.49.33	Sportartikel (einschließlich Fahrräder)	105,7	0,8	0,007
46.49.34	Lederwaren sowie Reiseaccessoires	107,6	2,6	0,002
46.5	Geräte der Informations- und Kommunik.-technik	90,1	-2,5	-0,121
46.61.1	Landwirtschaftliche Maschinen, Ausrüst.u.Zubehör	112,7	4,0	0,047
46.62.1	Werkzeugmaschinen	102,9	2,4	0,077
46.63.10	Bergwerks-, Bau- und Baustoffmaschinen	107,0	2,3	0,014
46.64.10	Textil-, Näh- und Strickmaschinen	104,3	0,3	0,000
46.65.10	Büromöbel	104,2	3,0	0,007
46.66.10	Sonstige Büromaschinen und -einrichtungen	103,5	1,7	0,006
46.69.1	Sonstige Maschinen und Einrichtungen	105,9	0,7	0,021
46.71.11	Feste Brennstoffe	115,3	1,4	0,012
46.71.12	Motorenbenzin (inkl. Diesel)	107,0	-1,6	-0,324
46.71.13	Sonstige Mineralölserzeugnisse	109,3	-3,4	-0,092
46.72.13	Eisen und Stahl	129,0	-4,8	-0,276
46.72.14	Nicht-Eisen-Metalle	108,2	-3,1	-0,057
46.73.11/12	Rohholz und Holzhalbwaren	103,6	0,0	0,000
46.73.13	Sanitärkeramik	104,9	1,5	0,003
46.73.14	Anstrichmittel	104,9	2,8	0,004
46.73.15	Flachglas	103,3	0,7	0,000
46.73.16	Sonstige Baustoffe	108,3	2,9	0,081
46.73.17/18	Tapeten; Fußbodenbeläge	101,4	0,3	0,000
46.74.1	Bauelemente aus Metall sowie Installationsbedarf	109,5	3,0	0,112
46.75.11	Düngemittel und agrochemische Erzeugnisse	89,4	3,7	0,011
46.75.12	Technische Chemikalien	107,1	-4,7	-0,061
46.76.11	Papier und Pappe	111,6	2,6	0,081
46.76.13	Gummi und Kunststoffe in Primärformen	105,5	-3,9	-0,063
46.77.10	Altmaterial und Reststoffe	107,2	-16,3	-0,174
	Gesamtindex	106,5	0,0	0,0

*) Die "Auswirkung in % auf den Gesamtindex des Vorjahres" berücksichtigt das Gewicht der betreffenden Einheit, während sich die "Veränderung in %" lediglich auf die miteinander verglichenen Indizes bezieht.

**Index der Großhandelspreise (Basis: Jahresdurchschnitt 2015 = 100; ohne Mehrwertsteuer)
Jahresdurchschnitt 2019 (vorläufige Zahlen)**

SONDERGLIEDERUNGEN	Index	Veränderung in % zum Vorjahr	Auswirkungen *) in % auf den Gesamtindex des Vorjahres
A. Nach Güterkategorien			
Gebrauchsgüter insgesamt	103,0	1,3	0,352
davon langlebige Gebrauchsgüter	103,2	1,6	0,350
darunter Konsumgüter	107,2	2,8	0,247
kurzlebige Gebrauchsgüter	101,8	-0,4	-0,021
Verbrauchsgüter	107,3	-0,5	-0,168
B. Nach Verwendungsarten			
Konsumgüter	106,6	0,1	0,047
Investitionsgüter	100,7	0,8	0,107
Intermediärgüter	108,5	-0,5	-0,200
C. Nach der Saisonabhängigkeit			
Saisonwaren	104,7	1,4	0,025
Nichtseasonwaren	106,5	-0,1	-0,092

Verketteter Gesamtindex

Basis: Jahresdurchschnitt 2010 = 100	110,3
Basis: Jahresdurchschnitt 2005 = 100	122,2
Basis: Jahresdurchschnitt 2000 = 100	134,6
Basis: Jahresdurchschnitt 1996 = 100	138,6
Basis: Jahresdurchschnitt 1986 = 100	144,6
Basis: Jahresdurchschnitt 1976 = 100	192,5
Basis: Jahresdurchschnitt 1964 = 100	320,5
Basis: März 1938 = 100	3125,4

*) Die "Auswirkung in % auf den Gesamtindex des Vorjahres" berücksichtigt das Gewicht der betreffenden Einheit, während sich die "Veränderung in %" lediglich auf die miteinander verglichenen Indizes bezieht.