

# Index der Großhandelspreise

Dezember 2 0 1 8

(Ø 2015 = 100)

### **Auskünfte**

Für schriftliche oder telefonische Anfragen steht Ihnen in der Statistik Austria der Allgemeine Auskunftsdienst unter der Adresse

Guglgasse 13  
1110 Wien  
Tel.: +43 (1) 711 28-7070  
e-mail: [info@statistik.gv.at](mailto:info@statistik.gv.at)  
Fax: +43 (1) 715 68 28

zur Verfügung.

### **Web site**

<http://www.statistik.at>

### **Herausgeber und Hersteller**

STATISTIK AUSTRIA  
Bundesanstalt Statistik Österreich  
1110 Wien  
Guglgasse 13

### **Für den Inhalt verantwortlich**

Barbara Albl, BSc  
Tel.: +43 (1) 711 28-8226  
e-mail: [barbara.albl@statistik.gv.at](mailto:barbara.albl@statistik.gv.at)

Die Bundesanstalt Statistik Österreich sowie alle Mitwirkenden an der Publikation haben deren Inhalte sorgfältig recherchiert und erstellt. Fehler können dennoch nicht gänzlich ausgeschlossen werden. Die Genannten übernehmen daher keine Haftung für die Richtigkeit, Vollständigkeit und Aktualität der Inhalte, insbesondere übernehmen sie keinerlei Haftung für eventuelle unmittelbare oder mittelbare Schäden, die durch die direkte oder indirekte Nutzung der angebotenen Inhalte entstehen. Korrekturhinweise senden Sie bitte an die Redaktion.

Copyright STATISTIK AUSTRIA

Das Produkt und die darin enthaltenen Daten sind urheberrechtlich geschützt. Alle Rechte sind der Bundesanstalt Statistik Österreich (STATISTIK AUSTRIA) vorbehalten. Bei richtiger Wiedergabe und mit korrekter Quellenangabe "STATISTIK AUSTRIA" ist es gestattet, die Inhalte zu vervielfältigen, verbreiten, öffentlich zugänglich zu machen und sie zu bearbeiten. Bei auszugsweiser Verwendung, Darstellung von Teilen oder sonstiger Veränderung von Dateninhalten wie Tabellen, Grafiken oder Texten ist an geeigneter Stelle ein Hinweis anzubringen, dass die verwendeten Inhalte bearbeitet wurden.  
© STATISTIK AUSTRIA

Verkaufspreis für ein Druckexemplar inkl. Versandkosten: € 8,00

**Wien 2019**

## **Dezember 2018**

**Der Index der Großhandelspreise (Basis: Jahresdurchschnitt 2015=100; ohne Mehrwertsteuer) für den Monat Dezember 2018 betrug 106,4 (vorläufige Zahl) und stieg somit um 2,2% gegenüber Dezember 2017. Im Vergleich zum November 2018 gab es einen Rückgang der Großhandelspreise von 2,2%. Die Jahresveränderungsrate hatte im Vormonat November 2018 noch +4,4% betragen.**

Im Jahresabstand erhöhten sich insbesondere die Großhandelspreise für Getreide, Saatgut und Futtermittel (+7,5%), Papier und Pappe (+5,7%), sonstige Mineralölerzeugnisse (+5,5 %), Motorenbenzin inkl. Diesel (+5,2%) sowie Schreibwaren und Bürobedarf (+5,0%). Im Vergleichszeitraum verbilligten sich vor allem Rundfunk-, Fernseh-, Video- und DVD-Geräte (-7,9%), Altmaterial und Reststoffe (-7,3%) sowie lebende Tiere und Geräte der Informations- und Kommunikationstechnik (je -6,5%).

Im Monatsabstand fielen vor allem die Preise für sonstige Mineralölerzeugnisse (-14,3%), Motorenbenzin inkl. Diesel (-8,7%), Gummi und Kunststoffe in Primärformen (-3,4%) sowie Häute, Felle und Leder (-2,5%). Teurer wurden in diesem Zeitraum Obst, Gemüse und Kartoffeln (+3,0%), Büromöbel (+1,2%), technische Chemikalien (+1,1%) sowie Getreide, Saatgut und Futtermittel (+1,0%).

Innerhalb der Güterkategorien erhöhte sich der Großhandelspreisindex für Verbrauchsgüter im Jahresabstand mit 3,9% am deutlichsten. Nach der Verwendungsklassifikation wiesen die Konsumgüter den höchsten Preisanstieg auf (+3,0%).

Der Großhandelspreisindex für Saisonwaren verminderte sich gegenüber Dezember 2017 um 2,0%, jener der saisonunabhängigen Waren hat um 2,3% zugenommen.

### **Jahresdurchschnitt 2018**

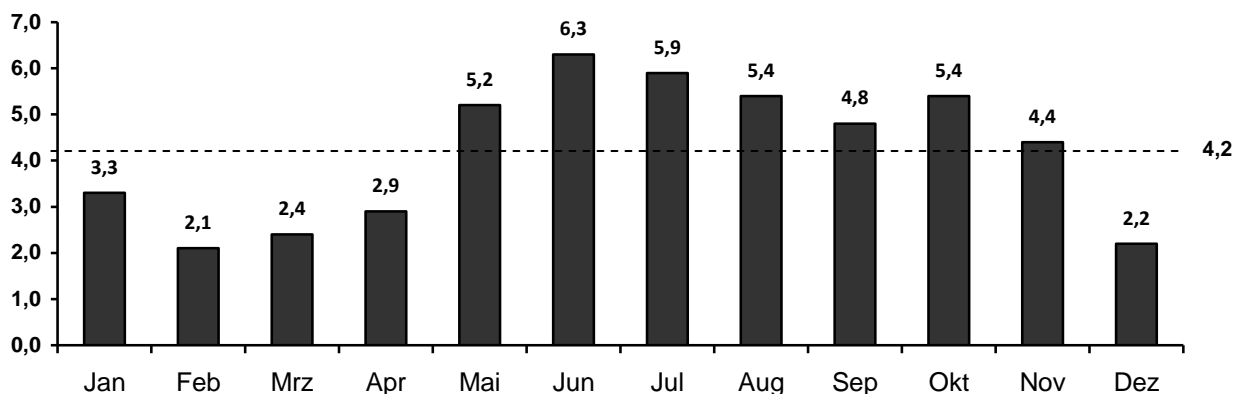
Der Index der Großhandelspreise (Basis: Jahresdurchschnitt 2015=100; ohne Mehrwertsteuer) betrug für 2018 im Jahresdurchschnitt 106,5 (vorläufige Zahl) und stieg somit gegenüber dem Jahresdurchschnitt 2017 um 4,2%. Die Jahresveränderungsrate hatte von 2016 auf 2017 noch +4,6% betragen.

Im Jahresvergleich stiegen hauptsächlich die Großhandelspreise für sonstige Mineralölzeugnisse (+17,9%), Eisen und Stahl (+12,4%), technische Chemikalien (+9,8%), Motorenbenzin inkl. Diesel (+9,7%), Tabakwaren (+5,7%) sowie Papier und Pappe (+5,4%). Verbilligt haben sich hingegen lebende Tiere (-4,9%), Geräte der Informations- und Kommunikationstechnik (-2,7%), Rundfunk-, Fernseh-, Video- und DVD-Geräte (-2,2%) sowie Zucker, Süßwaren und Backwaren (-1,7%).

In der Darstellung nach Güterkategorien wies der Großhandelspreisindex der Verbrauchsgüter die stärkste Zunahme auf (+7,4%), nach den Verwendungsarten ist der Konsumgüterindex mit 5,6% am deutlichsten gestiegen.

Der Großhandelspreisindex für Saisonwaren lag um 0,7% unter jenem des Jahres 2017, der Index für Nichtsaisonwaren ist gegenüber dem Vorjahr um 4,3% gestiegen.

**Index der Großhandelspreise im Jahr 2018  
Veränderung gegenüber dem Vorjahresmonat in Prozent**



**Index der Großhandelspreise (Basis: Jahresdurchschnitt 2015 = 100; ohne Mehrwertsteuer)  
Dezember 2018 (vorläufige Zahlen)**

Ö C P A		Index	Veränderung in % zum		Auswirkungen *) in % auf den Gesamtindex des	
			Vor- monat	Vorjahres- monat	Vor- monats	Vorjahres- monats
45.1	Kraftwagen	106,1	0,0	3,4	0,000	0,217
45.31.1	Kraftwagenteile und -zubehör	108,1	0,5	2,5	0,008	0,043
45.40.10	Krafträder, Kraftradteile und -zubehör	103,9	0,0	3,1	0,000	0,003
46.21.1	Getreide, Saatgut und Futtermittel	106,1	1,0	7,5	0,040	0,281
46.22.10	Blumen und Pflanzen	104,4	0,2	-1,1	0,000	-0,001
46.23.10	Lebende Tiere	104,2	0,0	-6,5	0,000	-0,056
46.24.10	Häute, Felle und Leder	96,3	-2,5	-3,9	-0,002	-0,003
46.31.1	Obst, Gemüse und Kartoffeln	107,6	3,0	-1,4	0,058	-0,029
46.32.1	Fleisch und Fleischwaren	102,6	0,4	2,0	0,006	0,031
46.33.1	Milch, Milcherz., Eier, Speiseöle u. Nahrungsfette	105,9	0,2	0,6	0,001	0,004
46.34.11	Alkoholfreie Getränke	101,8	0,0	2,4	0,000	0,017
46.34.12	Alkohohaltige Getränke	108,1	0,2	1,2	0,001	0,009
46.35.10	Tabakwaren	115,2	0,0	4,7	0,000	0,099
46.36.1	Zucker, Süßwaren und Backwaren	100,6	0,0	1,1	0,000	0,006
46.37.10	Kaffee, Tee, Kakao und Gewürze	103,4	0,0	0,3	0,000	0,001
46.38	Sonstige Nahrungsmittel	105,1	0,1	2,0	0,002	0,045
46.41.1	Textilien	107,8	0,0	2,2	0,000	0,007
46.42.11	Bekleidung	99,5	0,0	0,8	0,000	0,004
46.42.12	Schuhe	102,5	0,0	-0,8	0,000	-0,002
46.43.11	Elektrische Haushaltsgeräte	104,2	-0,1	0,1	-0,001	0,001
46.43.12	Rundfunk-, Fernseh-, Video- und DVD-Geräte	101,6	-0,2	-7,9	-0,001	-0,049
46.43.14	Foto- und optische Erzeugnisse	95,3	0,7	-4,7	0,002	-0,015
46.44.11	Glaswaren, keramische Erzeugnisse u. Tonwaren	110,4	0,0	2,9	0,000	0,006
46.44.12	Reinigungsmittel	105,4	0,0	3,7	0,000	0,007
46.45.10	Parfümeriewaren und Körperpflegemittel	102,7	0,0	1,4	0,000	0,008
46.46.11	Pharmazeut. Grundstoffe u. pharmaz. Zubereit.	95,8	0,0	0,0	0,000	0,000
46.46.12	Chirurg., medizin. u.orthopäd.Instr., Dentalbedarf	105,0	0,0	2,3	0,000	0,040
46.47.1	Möbel, Teppiche, Lampen und Leuchten	104,4	0,0	2,0	0,000	0,010
46.48.10	Uhren und Schmuck	109,2	0,3	2,9	0,001	0,007
46.49.1	Sonstige Gebrauchs- und Verbrauchsgüter	103,9	0,0	0,8	0,000	0,010
46.49.21/22	Bücher; Zeitungen und Zeitschriften	108,8	0,0	0,7	0,000	0,003
46.49.23	Schreibwaren und Bürobedarf	113,2	0,0	5,0	0,000	0,031
46.49.31	Musikinstrumente	109,7	0,0	3,4	0,000	0,002
46.49.32	Spiele und Spielwaren	98,9	0,0	1,1	0,000	0,001
46.49.33	Sportartikel (einschließlich Fahrräder)	105,2	0,0	0,0	0,000	0,000
46.49.34	Lederwaren sowie Reiseaccessoires	106,0	0,0	1,7	0,000	0,001
46.5	Geräte der Informations- und Kommunik.-technik	90,6	-0,1	-6,5	-0,005	-0,338
46.61.1	Landwirtschaftliche Maschinen, Ausrüst.u.Zubehör	109,3	0,2	3,1	0,002	0,037
46.62.1	Werkzeugmaschinen	101,1	0,0	-0,3	0,000	-0,010
46.63.10	Bergwerks-, Bau- und Baustoffmaschinen	105,2	0,0	1,5	0,000	0,009
46.64.10	Textil-, Näh- und Strickmaschinen	104,0	0,0	0,5	0,000	0,000
46.65.10	Büromöbel	102,4	1,2	0,0	0,003	0,000
46.66.10	Sonstige Büromaschinen und -einrichtungen	102,4	0,2	2,1	0,001	0,007
46.69.1	Sonstige Maschinen und Einrichtungen	105,6	0,3	0,5	0,009	0,015
46.71.11	Feste Brennstoffe	114,3	0,0	0,4	0,000	0,004
46.71.12	Motorenbenzin (inkl. Diesel)	107,0	-8,7	5,2	-1,901	1,032
46.71.13	Sonstige Mineralölzeugnisse	107,6	-14,3	5,5	-0,412	0,135
46.72.13	Eisen und Stahl	135,8	-0,1	3,8	-0,004	0,217
46.72.14	Nicht-Eisen-Metalle	110,7	-0,4	0,8	-0,006	0,015
46.73.11/12	Rohholz und Holzhalbwaren	104,2	-0,2	2,7	-0,004	0,050
46.73.13	Sanitärkeramik	103,6	0,0	1,4	0,000	0,003
46.73.14	Anstrichmittel	102,8	0,0	3,6	0,000	0,005
46.73.15	Flachglas	102,9	0,0	0,6	0,000	0,000
46.73.16	Sonstige Baustoffe	104,5	0,0	0,3	0,000	0,008
46.73.17/18	Tapeten; Fußbodenbeläge	101,1	0,0	1,0	0,000	0,001
46.74.1	Bauelemente aus Metall sowie Installationsbedarf	107,3	0,0	3,3	0,000	0,122
46.75.11	Düngemittel und agrochemische Erzeugnisse	90,3	0,9	4,8	0,003	0,015
46.75.12	Technische Chemikalien	110,5	1,1	0,5	0,014	0,007
46.76.11	Papier und Pappe	110,2	0,0	5,7	0,000	0,175
46.76.13	Gummi und Kunststoffe in Primärformen	107,7	-3,4	1,8	-0,055	0,029
46.77.10	Altmaterial und Reststoffe	122,5	0,3	-7,3	0,003	-0,083
	<b>Gesamtindex</b>	<b>106,4</b>	<b>-2,2</b>	<b>2,2</b>	<b>-2,2</b>	<b>2,2</b>

\*) Die "Auswirkung in % auf den Gesamtindex des Vormonats bzw. Vorjahresmonats" berücksichtigt das Gewicht der betreffenden Einheit, während sich die "Veränderung in %" lediglich auf die miteinander verglichenen Indizes bezieht.

**Index der Großhandelspreise (Basis: Jahresdurchschnitt 2015 = 100; ohne Mehrwertsteuer)  
Dezember 2018 (vorläufige Zahlen)**

SONDERGLIEDERUNGEN	Index	Veränderung in % zum		Auswirkungen *) in % auf den Gesamtindex des	
		Vor- monat	Vorjahres- monat	Vor- monats	Vorjahres- monats
<b>A. Nach Güterkategorien</b>					
Gebrauchsgüter insgesamt	101,9	0,1	-0,1	0,026	-0,028
davon langlebige Gebrauchsgüter	101,9	0,0	0,0	0,000	0,000
darunter Konsumgüter	105,1	0,0	1,8	0,000	0,165
kurzlebige Gebrauchsgüter	101,6	0,1	-0,7	0,005	-0,037
Verbrauchsgüter	106,9	-5,8	3,9	-2,166	1,372
<b>B. Nach Verwendungsarten</b>					
Konsumgüter	106,0	-4,2	3,0	-2,173	1,498
Investitionsgüter	99,9	0,1	-1,1	0,013	-0,150
Intermediärgüter	109,6	-0,2	2,3	-0,065	0,852
<b>C. Nach der Saisonabhängigkeit</b>					
Saisonwaren	106,0	3,2	-2,0	0,057	-0,040
Nichtseasonwaren	106,4	-2,3	2,3	-2,254	2,262

**Verketteter Gesamtindex**

Basis: Jahresdurchschnitt 2010 = 100	110,2	Verkettungsfaktor:	1,036
Basis: Jahresdurchschnitt 2005 = 100	122,1	Verkettungsfaktor:	1,148
Basis: Jahresdurchschnitt 2000 = 100	134,5	Verkettungsfaktor:	1,264
Basis: Jahresdurchschnitt 1996 = 100	138,5	Verkettungsfaktor:	1,302
Basis: Jahresdurchschnitt 1986 = 100	144,5	Verkettungsfaktor:	1,358
Basis: Jahresdurchschnitt 1976 = 100	192,4	Verkettungsfaktor:	1,808
Basis: Jahresdurchschnitt 1964 = 100	320,3	Verkettungsfaktor:	3,010
Basis: März 1938 = 100	3123,9	Verkettungsfaktor:	29,360

**Zeitraum Jänner bis Dezember 2018**

Veränderung des Gesamtindex in % gegenüber dem Vorjahreszeitraum: 4,2

\*) Die "Auswirkung in % auf den Gesamtindex des Vormonats bzw. Vorjahresmonats" berücksichtigt das Gewicht der betreffenden Einheit, während sich die "Veränderung in %" lediglich auf die miteinander verglichenen Indizes bezieht.

**Index der Großhandelspreise (Basis: Jahresdurchschnitt 2015 = 100; ohne Mehrwertsteuer)  
4.Quartal 2018 (vorläufige Zahlen)**

Ö C P A		Index	Veränderung in % zum		Auswirkungen *) in % auf den Gesamtindex des	
			Vor- quartal	Vorjahres- quartal	Vor- quartals	Vorjahres- quartals
45.1	Kraftwagen	105,8	0,6	3,0	0,036	0,192
45.31.1	Kraftwagenteile und -zubehör	107,8	0,4	3,9	0,006	0,067
45.40.10	Krafträder, Kraftradteile und -zubehör	103,9	-0,1	3,1	0,000	0,003
46.21.1	Getreide, Saatgut und Futtermittel	104,6	3,5	5,9	0,129	0,221
46.22.10	Blumen und Pflanzen	104,1	-0,8	-0,1	-0,001	0,000
46.23.10	Lebende Tiere	104,4	-3,6	-7,2	-0,029	-0,062
46.24.10	Häute, Felle und Leder	98,3	-1,6	-2,3	-0,001	-0,002
46.31.1	Obst, Gemüse und Kartoffeln	104,6	4,3	-0,3	0,081	-0,006
46.32.1	Fleisch und Fleischwaren	102,3	0,2	1,7	0,003	0,026
46.33.1	Milch, Milcherz., Eier, Speiseöle u. Nahrungsfette	105,7	0,6	0,4	0,004	0,003
46.34.11	Alkoholfreie Getränke	101,8	0,6	2,5	0,004	0,018
46.34.12	Alkohohaltige Getränke	108,0	0,2	1,6	0,001	0,012
46.35.10	Tabakwaren	115,1	0,1	5,2	0,002	0,109
46.36.1	Zucker, Süßwaren und Backwaren	100,2	-0,1	-0,6	-0,001	-0,003
46.37.10	Kaffee, Tee, Kakao und Gewürze	103,3	0,2	0,3	0,001	0,001
46.38	Sonstige Nahrungsmittel	104,4	0,3	1,3	0,006	0,028
46.41.1	Textilien	107,8	0,0	2,2	0,000	0,007
46.42.11	Bekleidung	99,5	0,0	0,8	0,000	0,004
46.42.12	Schuhe	102,5	0,7	-0,8	0,002	-0,002
46.43.11	Elektrische Haushaltsgeräte	104,1	0,2	0,3	0,002	0,003
46.43.12	Rundfunk-, Fernseh-, Video- und DVD-Geräte	102,0	0,0	-7,6	0,000	-0,047
46.43.14	Foto- und optische Erzeugnisse	94,8	-0,7	-5,6	-0,002	-0,017
46.44.11	Glaswaren, keramische Erzeugnisse u. Tonwaren	110,4	-0,1	2,9	0,000	0,006
46.44.12	Reinigungsmittel	105,4	0,1	3,7	0,000	0,007
46.45.10	Parfümeriewaren und Körperpflegemittel	102,7	-1,1	1,5	-0,006	0,009
46.46.11	Pharmazeut. Grundstoffe u. pharmaz. Zubereit.	95,8	0,1	0,1	0,005	0,005
46.46.12	Chirurg., medizin. u.orthopäd.Instr., Dentalbedarf	104,8	0,4	2,1	0,006	0,037
46.47.1	Möbel, Teppiche, Lampen und Leuchten	104,4	0,0	2,0	0,000	0,010
46.48.10	Uhren und Schmuck	109,0	0,4	2,6	0,001	0,007
46.49.1	Sonstige Gebrauchs- und Verbrauchsgüter	103,9	0,0	-0,6	0,000	-0,008
46.49.21/22	Bücher; Zeitungen und Zeitschriften	108,8	0,0	0,7	0,000	0,003
46.49.23	Schreibwaren und Bürobedarf	113,1	0,5	5,0	0,003	0,031
46.49.31	Musikinstrumente	109,7	0,5	3,4	0,000	0,002
46.49.32	Spiele und Spielwaren	98,9	0,0	1,1	0,000	0,001
46.49.33	Sportartikel (einschließlich Fahrräder)	105,1	0,3	0,4	0,003	0,003
46.49.34	Lederwaren sowie Reiseaccessoires	106,0	1,2	1,7	0,001	0,001
46.5	Geräte der Informations- und Kommunik.-technik	90,6	-1,5	-6,8	-0,073	-0,355
46.61.1	Landwirtschaftliche Maschinen, Ausrüst.u.Zubehör	109,2	0,4	3,1	0,004	0,037
46.62.1	Werkzeugmaschinen	101,1	0,3	-0,3	0,010	-0,010
46.63.10	Bergwerks-, Bau- und Baustoffmaschinen	105,2	0,0	1,5	0,000	0,009
46.64.10	Textil-, Näh- und Strickmaschinen	104,0	0,0	0,5	0,000	0,000
46.65.10	Büromöbel	101,6	0,4	-0,8	0,001	-0,002
46.66.10	Sonstige Büromaschinen und -einrichtungen	102,3	0,1	2,0	0,000	0,007
46.69.1	Sonstige Maschinen und Einrichtungen	105,4	0,2	0,2	0,006	0,006
46.71.11	Feste Brennstoffe	114,3	0,9	0,5	0,007	0,004
46.71.12	Motorenbenzin (inkl. Diesel)	114,3	2,6	12,7	0,547	2,517
46.71.13	Sonstige Mineralölzeugnisse	120,5	0,2	20,3	0,007	0,490
46.72.13	Eisen und Stahl	136,2	-0,5	4,4	-0,029	0,248
46.72.14	Nicht-Eisen-Metalle	110,9	-0,7	0,6	-0,013	0,012
46.73.11/12	Rohholz und Holzhalbwaren	104,3	0,2	2,5	0,004	0,046
46.73.13	Sanitärkeramik	103,6	0,1	1,5	0,000	0,003
46.73.14	Anstrichmittel	102,8	0,0	3,5	0,000	0,004
46.73.15	Flachglas	102,9	0,0	0,6	0,000	0,000
46.73.16	Sonstige Baustoffe	104,8	-0,5	0,9	-0,013	0,024
46.73.17/18	Tapeten; Fußbodenbeläge	101,1	0,0	1,0	0,000	0,001
46.74.1	Bauelemente aus Metall sowie Installationsbedarf	107,3	0,4	3,3	0,014	0,122
46.75.11	Düngemittel und agrochemische Erzeugnisse	89,6	4,6	5,3	0,013	0,016
46.75.12	Technische Chemikalien	110,0	-1,8	0,6	-0,023	0,008
46.76.11	Papier und Pappe	110,1	0,5	6,1	0,014	0,187
46.76.13	Gummi und Kunststoffe in Primärformen	110,0	-2,4	2,7	-0,039	0,044
46.77.10	Altmaterial und Reststoffe	121,9	-3,1	-5,6	-0,032	-0,061
	<b>Gesamtindex</b>	<b>108,1</b>	<b>0,7</b>	<b>4,0</b>	<b>0,7</b>	<b>4,0</b>

\*) Die "Auswirkung in % auf den Gesamtindex des Vorquartals bzw. Vorjahresquartals" berücksichtigt das Gewicht der betreffenden Einheit, während sich die "Veränderung in %" lediglich auf die miteinander verglichenen Indizes bezieht.

**Index der Großhandelspreise (Basis: Jahresdurchschnitt 2015 = 100; ohne Mehrwertsteuer)  
4.Quartal 2018 (vorläufige Zahlen)**

SONDERGLIEDERUNGEN	Index	Veränderung in % zum		Auswirkungen *) in % auf den Gesamtindex des	
		Vor- quartal	Vorjahres- quartal	Vor- quartals	Vorjahres- quartals
<b>A. Nach Güterkategorien</b>					
Gebrauchsgüter insgesamt	101,8	0,0	-0,2	0,000	-0,055
davon langlebige Gebrauchsgüter	101,8	0,1	-0,2	0,022	-0,045
darunter Konsumgüter	104,9	0,4	1,5	0,034	0,131
kurzlebige Gebrauchsgüter	101,5	-0,7	-0,3	-0,036	-0,016
Verbrauchsgüter	111,5	1,6	8,9	0,599	3,128
<b>B. Nach Verwendungsarten</b>					
Konsumgüter	109,3	1,3	6,6	0,656	3,293
Investitionsgüter	99,8	-0,1	-1,3	-0,013	-0,178
Intermediärgüter	109,7	0,1	2,5	0,033	0,922
<b>C. Nach der Saisonabhängigkeit</b>					
Saisonwaren	103,2	3,9	-0,6	0,069	-0,011
Nichtseasonwaren	108,1	0,6	4,0	0,548	3,966

**Verketteter Gesamtindex**

Basis: Jahresdurchschnitt 2010 = 100	111,9
Basis: Jahresdurchschnitt 2005 = 100	124,0
Basis: Jahresdurchschnitt 2000 = 100	136,6
Basis: Jahresdurchschnitt 1996 = 100	140,7
Basis: Jahresdurchschnitt 1986 = 100	146,8
Basis: Jahresdurchschnitt 1976 = 100	195,4
Basis: Jahresdurchschnitt 1964 = 100	325,3
Basis: März 1938 = 100	3172,8

\*) Die "Auswirkung in % auf den Gesamtindex des Vorquartals bzw. Vorjahresquartals" berücksichtigt das Gewicht der betreffenden Einheit, während sich die "Veränderung in %" lediglich auf die miteinander verglichenen Indizes bezieht.



**Index der Großhandelspreise (Basis: Jahresdurchschnitt 2015 = 100; ohne Mehrwertsteuer)  
Jahresdurchschnitt 2018 (vorläufige Zahlen)**

Ö C P A		Index	Veränderung in % zum Vorjahr	Auswirkungen *) in % auf den Gesamtindex des Vorjahres
45.1	Kraftwagen	104,6	1,8	0,114
45.31.1	Kraftwagenteile und -zubehör	107,2	4,9	0,085
45.40.10	Krafträder, Kraftradteile und -zubehör	104,3	3,3	0,004
46.21.1	Getreide, Saatgut und Futtermittel	100,6	3,7	0,139
46.22.10	Blumen und Pflanzen	107,6	5,0	0,006
46.23.10	Lebende Tiere	107,9	-4,9	-0,044
46.24.10	Häute, Felle und Leder	99,8	-1,2	-0,001
46.31.1	Obst, Gemüse und Kartoffeln	104,5	-0,1	-0,002
46.32.1	Fleisch und Fleischwaren	101,4	3,3	0,051
46.33.1	Milch, Milcherz., Eier, Speiseöle u. Nahrungsfette	105,5	3,4	0,024
46.34.11	Alkoholfreie Getränke	101,6	1,2	0,009
46.34.12	Alkohohaltige Getränke	107,6	2,0	0,015
46.35.10	Tabakwaren	114,1	5,7	0,121
46.36.1	Zucker, Süßwaren und Backwaren	100,0	-1,7	-0,009
46.37.10	Kaffee, Tee, Kakao und Gewürze	103,1	0,7	0,002
46.38	Sonstige Nahrungsmittel	103,6	1,5	0,033
46.41.1	Textilien	107,5	2,2	0,007
46.42.11	Bekleidung	99,5	0,9	0,005
46.42.12	Schuhe	101,6	-0,9	-0,002
46.43.11	Elektrische Haushaltsgeräte	104,3	1,0	0,011
46.43.12	Rundfunk-, Fernseh-, Video- und DVD-Geräte	104,9	-2,2	-0,014
46.43.14	Foto- und optische Erzeugnisse	97,3	-1,6	-0,005
46.44.11	Glaswaren, keramische Erzeugnisse u. Tonwaren	110,3	3,3	0,007
46.44.12	Reinigungsmittel	104,4	2,8	0,005
46.45.10	Parfümeriewaren und Körperpflegemittel	103,7	2,3	0,014
46.46.11	Pharmazeut. Grundstoffe u. pharmaz. Zubereit.	95,7	-1,3	-0,067
46.46.12	Chirurg., medizin. u.orthopäd.Instr., Dentalbedarf	104,1	1,5	0,025
46.47.1	Möbel, Teppiche, Lampen und Leuchten	104,4	2,1	0,011
46.48.10	Uhren und Schmuck	107,7	0,7	0,002
46.49.1	Sonstige Gebrauchs- und Verbrauchsgüter	103,9	-0,4	-0,005
46.49.21/22	Bücher; Zeitungen und Zeitschriften	108,6	1,9	0,006
46.49.23	Schreibwaren und Bürobedarf	112,1	4,8	0,030
46.49.31	Musikinstrumente	108,4	4,5	0,003
46.49.32	Spiele und Spielwaren	98,9	1,0	0,001
46.49.33	Sportartikel (einschließlich Fahrräder)	104,9	2,1	0,020
46.49.34	Lederwaren sowie Reiseaccessoires	104,9	0,2	0,000
46.5	Geräte der Informations- und Kommunik.-technik	92,4	-2,7	-0,142
46.61.1	Landwirtschaftliche Maschinen, Ausrüst.u.Zubehör	108,4	3,6	0,043
46.62.1	Werkzeugmaschinen	100,5	-1,1	-0,037
46.63.10	Bergwerks-, Bau- und Baustoffmaschinen	104,6	1,1	0,006
46.64.10	Textil-, Näh- und Strickmaschinen	104,0	0,5	0,000
46.65.10	Büromöbel	101,2	-1,0	-0,002
46.66.10	Sonstige Büromaschinen und -einrichtungen	101,8	1,2	0,004
46.69.1	Sonstige Maschinen und Einrichtungen	105,2	1,0	0,031
46.71.11	Feste Brennstoffe	113,7	2,6	0,022
46.71.12	Motorenbenzin (inkl. Diesel)	108,7	9,7	1,904
46.71.13	Sonstige Mineralölzeugnisse	113,2	17,9	0,422
46.72.13	Eisen und Stahl	135,5	12,4	0,660
46.72.14	Nicht-Eisen-Metalle	111,7	4,0	0,073
46.73.11/12	Rohholz und Holzhalbwaren	103,6	2,6	0,049
46.73.13	Sanitärkeramik	103,3	1,6	0,003
46.73.14	Anstrichmittel	102,0	1,7	0,002
46.73.15	Flachglas	102,6	0,3	0,000
46.73.16	Sonstige Baustoffe	105,2	1,6	0,046
46.73.17/18	Tapeten; Fußbodenbeläge	101,1	1,0	0,001
46.74.1	Bauelemente aus Metall sowie Installationsbedarf	106,3	3,1	0,117
46.75.11	Düngemittel und agrochemische Erzeugnisse	86,2	2,5	0,008
46.75.12	Technische Chemikalien	112,4	9,8	0,121
46.76.11	Papier und Pappe	108,8	5,4	0,169
46.76.13	Gummi und Kunststoffe in Primärformen	109,8	3,7	0,060
46.77.10	Altmaterial und Reststoffe	128,1	2,8	0,030
	<b>Gesamtindex</b>	<b>106,5</b>	<b>4,2</b>	<b>4,2</b>

\*) Die "Auswirkung in % auf den Gesamtindex des Vorjahres" berücksichtigt das Gewicht der betreffenden Einheit, während sich die "Veränderung in %" lediglich auf die miteinander verglichenen Indizes bezieht.

**Index der Großhandelspreise (Basis: Jahresdurchschnitt 2015 = 100; ohne Mehrwertsteuer)  
Jahresdurchschnitt 2018 (vorläufige Zahlen)**

SONDERGLIEDERUNGEN	Index	Veränderung in % zum Vorjahr	Auswirkungen *) in % auf den Gesamtindex des Vorjahres
<b>A. Nach Güterkategorien</b>			
Gebrauchsgüter insgesamt	101,7	0,5	0,141
davon langlebige Gebrauchsgüter	101,6	0,3	0,068
darunter Konsumgüter	104,3	1,2	0,106
kurzlebige Gebrauchsgüter	102,2	1,4	0,076
Verbrauchsgüter	107,8	7,4	2,586
<b>B. Nach Verwendungsarten</b>			
Konsumgüter	106,5	5,6	2,757
Investitionsgüter	99,9	-0,2	-0,028
Intermediärgüter	109,1	4,1	1,493
<b>C. Nach der Saisonabhängigkeit</b>			
Saisonwaren	103,3	-0,7	-0,013
Nichtsaisonwaren	106,6	4,3	4,224

**Verketteter Gesamtindex**

Basis: Jahresdurchschnitt 2010 = 100	110,3
Basis: Jahresdurchschnitt 2005 = 100	122,3
Basis: Jahresdurchschnitt 2000 = 100	134,6
Basis: Jahresdurchschnitt 1996 = 100	138,7
Basis: Jahresdurchschnitt 1986 = 100	144,6
Basis: Jahresdurchschnitt 1976 = 100	192,5
Basis: Jahresdurchschnitt 1964 = 100	320,6
Basis: März 1938 = 100	3126,6

\*) Die "Auswirkung in % auf den Gesamtindex des Vorjahres" berücksichtigt das Gewicht der betreffenden Einheit, während sich die "Veränderung in %" lediglich auf die miteinander verglichenen Indizes bezieht.