

Index der Großhandelspreise

Dezember 2 0 1 7

(Ø 2015 = 100)

Auskünfte

Für schriftliche oder telefonische Anfragen steht Ihnen in der Statistik Austria der Allgemeine Auskunftsdienst unter der Adresse

Guglgasse 13
1110 Wien
Tel.: +43 (1) 711 28-7070
e-mail: info@statistik.gv.at
Fax: +43 (1) 715 68 28

zur Verfügung.

Web site

<http://www.statistik.at>

Herausgeber und Hersteller

STATISTIK AUSTRIA
Bundesanstalt Statistik Österreich
1110 Wien
Guglgasse 13

Für den Inhalt verantwortlich

Barbara Albl, BSc
Tel.: +43 (1) 711 28-8226
e-mail: barbara.albl@statistik.gv.at

Die Bundesanstalt Statistik Österreich sowie alle Mitwirkenden an der Publikation haben deren Inhalte sorgfältig recherchiert und erstellt. Fehler können dennoch nicht gänzlich ausgeschlossen werden. Die Genannten übernehmen daher keine Haftung für die Richtigkeit, Vollständigkeit und Aktualität der Inhalte, insbesondere übernehmen sie keinerlei Haftung für eventuelle unmittelbare oder mittelbare Schäden, die durch die direkte oder indirekte Nutzung der angebotenen Inhalte entstehen. Korrekturhinweise senden Sie bitte an die Redaktion.

Copyright STATISTIK AUSTRIA

Das Produkt und die darin enthaltenen Daten sind urheberrechtlich geschützt. Alle Rechte sind der Bundesanstalt Statistik Österreich (STATISTIK AUSTRIA) vorbehalten. Bei richtiger Wiedergabe und mit korrekter Quellenangabe "STATISTIK AUSTRIA" ist es gestattet, die Inhalte zu vervielfältigen, verbreiten, öffentlich zugänglich zu machen und sie zu bearbeiten. Bei auszugsweiser Verwendung, Darstellung von Teilen oder sonstiger Veränderung von Dateninhalten wie Tabellen, Grafiken oder Texten ist an geeigneter Stelle ein Hinweis anzubringen, dass die verwendeten Inhalte bearbeitet wurden.
© STATISTIK AUSTRIA

Verkaufspreis für ein Druckexemplar inkl. Versandkosten: € 8,00

Wien 2018

Dezember 2017

Der Index der Großhandelspreise (Basis: Jahresdurchschnitt 2015=100; ohne Mehrwertsteuer) für den Monat Dezember 2017 betrug 104,1 (vorläufige Zahl) und erhöhte sich somit gegenüber Dezember 2016 um 3,2%. Im Vergleich zum Vormonat sanken die Großhandelspreise um 0,1%. Im November 2017 hatte die Veränderung zum Vorjahr noch +5,6% betragen.

Im Vergleich zum Dezember 2016 stiegen insbesondere die Großhandelspreise bei "Altmaterial und Reststoffen" (+31,0%), "Technischen Chemikalien" (+19,2%), "Eisen und Stahl" (+17,9%) sowie "Blumen und Pflanzen" (+11,2%). Am stärksten verbilligten sich "Zucker, Süßwaren und Backwaren" (-2,5%), "Obst, Gemüse und Kartoffeln" und "Anstrichmittel" (je -2,0%), "Pharmazeutische Grundstoffe und pharmazeutische Zubereitungen" (-1,5%) sowie "Häute, Felle und Leder" (-1,3%).

Gegenüber November 2017 fielen vor allem die Preise für "Sonstige Gebrauchs- und Verbrauchsgüter" (-2,0%), "Zucker, Süßwaren und Backwaren" (-1,9%), "Lebende Tiere" und "Motorenbenzin (inkl. Diesel)" (je -1,1%) sowie "Häute, Felle und Leder" und "Nicht-Eisen-Metalle" (jeweils -0,8%). Teurer wurden in diesem Zeitraum "Obst, Gemüse und Kartoffeln" (+6,4%), "Altmaterial und Reststoffe" (+3,6%), "Blumen und Pflanzen" (+2,0%), "Düngemittel und agrochemische Erzeugnisse" (+1,3%) sowie "Kraftwagenteile und -zubehör" (+1,2%).

Innerhalb der Güterkategorien erhöhte sich der Großhandelspreisindex für kurzlebige Gebrauchsgüter im Jahresabstand mit 4,8% am deutlichsten. Nach der Verwendungsklassifikation wiesen die Intermediärgüter den höchsten Preisanstieg auf (+5,8%).

Der Großhandelspreisindex für Saisonwaren verminderte sich gegenüber Dezember 2016 um 3,9%, jener der saisonunabhängigen Waren hat um 3,3% zugenommen.

Jahresdurchschnitt 2017

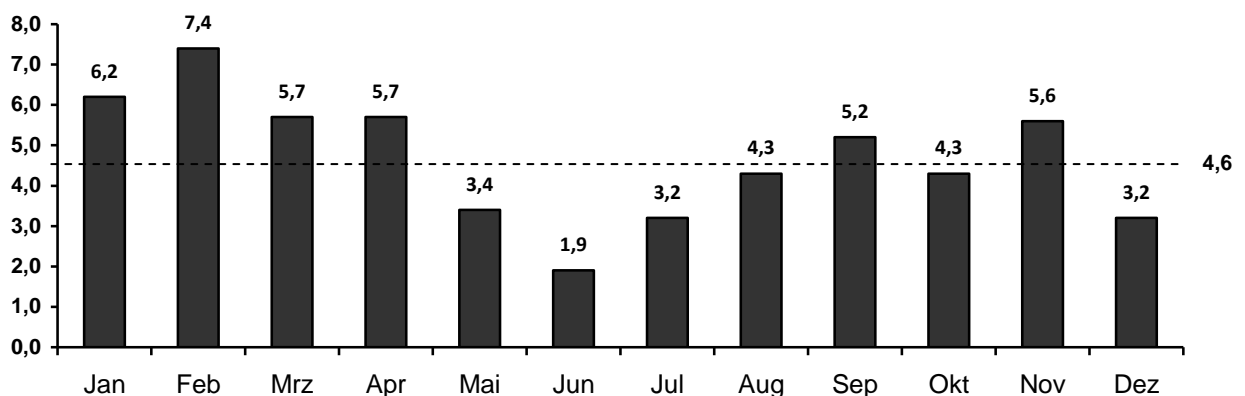
Der Index der Großhandelspreise (Basis: Jahresdurchschnitt 2015=100; ohne Mehrwertsteuer) betrug für 2017 im Jahresdurchschnitt 102,2 (vorläufige Zahl) und stieg somit gegenüber dem Jahresdurchschnitt 2016 um 4,6%. Die Jahresveränderungsrate von 2015 auf 2016 hatte -2,3% betragen.

Im Jahresvergleich stiegen hauptsächlich die Großhandelspreise für "Altmaterial und Reststoffe" (+52,0%), "Eisen und Stahl" (+17,0%), "Lebende Tiere" (+16,1%), "Sonstige Mineralölzeugnisse" (+12,7%), "Nicht-Eisen-Metalle" (+11,8%), "Feste Brennstoffe" (+9,7%) sowie "Motorenbenzin (inkl. Diesel)" (+8,1%). Verbilligt haben sich vor allem "Düngemittel und agrochemische Erzeugnisse" (-6,0%), "Spiele und Spielwaren" (-2,2%), "Häute, Felle und Leder" (-1,3%) sowie "Pharmazeutische Grundstoffe und pharmazeutische Zubereitungen" (-1,1%).

In der Darstellung nach Güterkategorien wies der Großhandelspreisindex der Verbrauchsgüter die stärkste Zunahme auf (+5,8%), nach den Verwendungsarten ist der Intermediärgüterindex mit 6,1% am deutlichsten gestiegen.

Der Großhandelspreisindex für Saisonwaren lag um 2,0% über jenem des Jahres 2016, der Index für Nichtsaisonwaren ist gegenüber dem Vorjahr um 4,7% gestiegen.

Index der Großhandelspreise im Jahr 2017
Veränderung gegenüber dem Vorjahresmonat in Prozent



**Index der Großhandelspreise (Basis: Jahresdurchschnitt 2015 = 100; ohne Mehrwertsteuer)
Dezember 2017 (vorläufige Zahlen)**

Ö C P A		Index	Veränderung in % zum		Auswirkungen *) in % auf den Gesamtindex des	
			Vor- monat	Vorjahres- monat	Vor- monats	Vorjahres- monats
45.1	Kraftwagen	102,6	0,0	0,0	0,000	0,000
45.31.1	Kraftwagenteile und -zubehör	105,5	1,2	7,2	0,020	0,122
45.40.10	Krafträder, Kraftradteile und -zubehör	100,8	0,0	-0,5	0,000	-0,001
46.21.1	Getreide, Saatgut und Futtermittel	98,7	0,0	5,7	0,000	0,207
46.22.10	Blumen und Pflanzen	105,6	2,0	11,2	0,002	0,013
46.23.10	Lebende Tiere	111,5	-1,1	2,2	-0,009	0,019
46.24.10	Häute, Felle und Leder	100,2	-0,8	-1,3	-0,001	-0,001
46.31.1	Obst, Gemüse und Kartoffeln	109,1	6,4	-2,0	0,129	-0,044
46.32.1	Fleisch und Fleischwaren	100,6	0,0	2,5	0,000	0,040
46.33.1	Milch, Milcherz., Eier, Speiseöle u. Nahrungsfette	105,3	0,1	6,0	0,001	0,042
46.34.11	Alkoholfreie Getränke	99,4	0,0	2,1	0,000	0,015
46.34.12	Alkohohlhaltige Getränke	106,8	0,7	2,4	0,005	0,018
46.35.10	Tabakwaren	110,0	0,8	5,7	0,017	0,116
46.36.1	Zucker, Süßwaren und Backwaren	99,5	-1,9	-2,5	-0,010	-0,013
46.37.10	Kaffee, Tee, Kakao und Gewürze	103,1	0,1	2,3	0,000	0,008
46.38	Sonstige Nahrungsmittel	103,0	-0,1	0,5	-0,002	0,011
46.41.1	Textilien	105,5	0,0	1,8	0,000	0,006
46.42.11	Bekleidung	98,7	0,0	-0,1	0,000	-0,001
46.42.12	Schuhe	103,3	0,0	2,2	0,000	0,005
46.43.11	Elektrische Haushaltsgeräte	104,1	0,1	2,1	0,001	0,024
46.43.12	Rundfunk-, Fernseh-, Video- und DVD-Geräte	110,3	-0,5	6,8	-0,003	0,041
46.43.14	Foto- und optische Erzeugnisse	100,0	-0,5	1,1	-0,002	0,004
46.44.11	Glaswaren, keramische Erzeugnisse u. Tonwaren	107,3	0,0	3,2	0,000	0,006
46.44.12	Reinigungsmittel	101,6	0,0	0,7	0,000	0,001
46.45.10	Parfümeriewaren und Körperpflegemittel	101,3	0,2	0,2	0,001	0,001
46.46.11	Pharmazeut. Grundstoffe u. pharmaz. Zubereit.	95,8	0,0	-1,5	0,000	-0,078
46.46.12	Chirurg., medizin. u.orthopäd.Instr., Dentalbedarf	102,6	0,0	0,6	0,000	0,010
46.47.1	Möbel, Teppiche, Lampen und Leuchten	102,4	0,0	1,0	0,000	0,005
46.48.10	Uhren und Schmuck	106,1	-0,1	-0,3	0,000	-0,001
46.49.1	Sonstige Gebrauchs- und Verbrauchsgüter	103,1	-2,0	1,9	-0,027	0,025
46.49.21/22	Bücher; Zeitungen und Zeitschriften	108,0	0,0	3,4	0,000	0,012
46.49.23	Schreibwaren und Bürobedarf	107,7	0,1	3,9	0,001	0,024
46.49.31	Musikinstrumente	106,1	0,0	6,1	0,000	0,004
46.49.32	Spiele und Spielwaren	97,8	0,0	-0,3	0,000	0,000
46.49.33	Sportartikel (einschließlich Fahrräder)	105,2	0,0	2,7	0,000	0,025
46.49.34	Lederwaren sowie Reiseaccessoires	104,2	0,0	1,4	0,000	0,001
46.5	Geräte der Informations- und Kommunik.-technik	96,9	-0,3	4,0	-0,016	0,205
46.61.1	Landwirtschaftliche Maschinen, Ausrüst.u.Zubehör	106,0	0,0	2,7	0,000	0,032
46.62.1	Werkzeugmaschinen	101,4	0,0	-0,1	0,000	-0,003
46.63.10	Bergwerks-, Bau- und Baustoffmaschinen	103,6	0,0	1,7	0,000	0,010
46.64.10	Textil-, Näh- und Strickmaschinen	103,5	0,0	0,5	0,000	0,000
46.65.10	Büromöbel	102,4	0,0	1,4	0,000	0,003
46.66.10	Sonstige Büromaschinen und -einrichtungen	100,3	0,1	-0,9	0,000	-0,003
46.69.1	Sonstige Maschinen und Einrichtungen	105,1	-0,1	3,1	-0,003	0,101
46.71.11	Feste Brennstoffe	113,8	0,0	7,2	0,000	0,058
46.71.12	Motorenbenzin (inkl. Diesel)	101,7	-1,1	1,1	-0,214	0,221
46.71.13	Sonstige Mineralölzeugnisse	102,0	0,1	4,1	0,002	0,099
46.72.13	Eisen und Stahl	130,8	-0,1	17,9	-0,004	0,892
46.72.14	Nicht-Eisen-Metalle	109,8	-0,8	6,3	-0,015	0,112
46.73.11/12	Rohholz und Holzhalbwaren	101,5	-0,7	2,0	-0,013	0,038
46.73.13	Sanitärkeramik	102,2	0,2	0,2	0,000	0,000
46.73.14	Anstrichmittel	99,2	-0,1	-2,0	0,000	-0,003
46.73.15	Flachglas	102,3	0,0	0,1	0,000	0,000
46.73.16	Sonstige Baustoffe	104,2	0,0	2,8	0,000	0,077
46.73.17/18	Tapeten; Fußbodenbeläge	100,1	0,0	0,1	0,000	0,000
46.74.1	Bauelemente aus Metall sowie Installationsbedarf	103,9	0,0	2,0	0,000	0,074
46.75.11	Düngemittel und agrochemische Erzeugnisse	86,2	1,3	1,2	0,004	0,004
46.75.12	Technische Chemikalien	109,9	0,7	19,2	0,009	0,216
46.76.11	Papier und Pappe	104,3	0,7	2,0	0,021	0,061
46.76.13	Gummi und Kunststoffe in Primärformen	105,8	0,0	3,4	0,000	0,054
46.77.10	Altmaterial und Reststoffe	132,2	3,6	31,0	0,039	0,275
	Gesamtindex	104,1	-0,1	3,2	-0,1	3,2

*) Die "Auswirkung in % auf den Gesamtindex des Vormonats bzw. Vorjahresmonats" berücksichtigt das Gewicht der betreffenden Einheit, während sich die "Veränderung in %" lediglich auf die miteinander verglichenen Indizes bezieht.

**Index der Großhandelspreise (Basis: Jahresdurchschnitt 2015 = 100; ohne Mehrwertsteuer)
Dezember 2017 (vorläufige Zahlen)**

SONDERGLIEDERUNGEN	Index	Veränderung in % zum		Auswirkungen *) in % auf den Gesamtindex des	
		Vor-monat	Vorjahres-monat	Vor-monats	Vorjahres-monats
A. Nach Güterkategorien					
Gebrauchsgüter insgesamt	102,0	-0,1	2,1	-0,028	0,599
davon langlebige Gebrauchsgüter	101,9	-0,2	1,4	-0,045	0,323
darunter Konsumgüter	103,2	-0,4	0,6	-0,035	0,054
kurzlebige Gebrauchsgüter	102,3	0,3	4,8	0,016	0,258
Verbrauchsgüter	102,9	-0,2	1,6	-0,069	0,566
B. Nach Verwendungsarten					
Konsumgüter	102,9	-0,2	1,8	-0,097	0,897
Investitionsgüter	101,0	-0,1	1,8	-0,014	0,253
Intermediärgüter	107,1	0,1	5,8	0,034	2,075
C. Nach der Saisonabhängigkeit					
Saisonwaren	108,2	7,0	-3,9	0,129	-0,082
Nichtseasonwaren	104,0	-0,2	3,3	-0,188	3,209

Verketteter Gesamtindex

Basis: Jahresdurchschnitt 2010 = 100	107,8	Verkettungsfaktor:	1,036
Basis: Jahresdurchschnitt 2005 = 100	119,5	Verkettungsfaktor:	1,148
Basis: Jahresdurchschnitt 2000 = 100	131,6	Verkettungsfaktor:	1,264
Basis: Jahresdurchschnitt 1996 = 100	135,5	Verkettungsfaktor:	1,302
Basis: Jahresdurchschnitt 1986 = 100	141,4	Verkettungsfaktor:	1,358
Basis: Jahresdurchschnitt 1976 = 100	188,2	Verkettungsfaktor:	1,808
Basis: Jahresdurchschnitt 1964 = 100	313,3	Verkettungsfaktor:	3,010
Basis: März 1938 = 100	3056,4	Verkettungsfaktor:	29,360

Zeitraum Jänner bis Dezember 2017

Veränderung des Gesamtindex in % gegenüber dem Vorjahreszeitraum: 4,6

*) Die "Auswirkung in % auf den Gesamtindex des Vormonats bzw. Vorjahresmonats" berücksichtigt das Gewicht der betreffenden Einheit, während sich die "Veränderung in %" lediglich auf die miteinander verglichenen Indizes bezieht.

**Index der Großhandelspreise (Basis: Jahresdurchschnitt 2015 = 100; ohne Mehrwertsteuer)
4.Quartal 2017 (vorläufige Zahlen)**

Ö C P A		Index	Veränderung in % zum		Auswirkungen *) in % auf den Gesamtindex des	
			Vor- quartal	Vorjahres- quartal	Vor- quartals	Vorjahres- quartals
45.1	Kraftwagen	102,7	-0,2	0,2	-0,013	0,013
45.31.1	Kraftwagenteile und -zubehör	103,8	-0,2	5,5	-0,003	0,094
45.40.10	Krafträder, Kraftradteile und -zubehör	100,8	-0,2	-0,4	0,000	0,000
46.21.1	Getreide, Saatgut und Futtermittel	98,8	0,2	8,6	0,008	0,309
46.22.10	Blumen und Pflanzen	104,2	2,8	11,6	0,003	0,013
46.23.10	Lebende Tiere	112,5	-4,2	4,8	-0,038	0,042
46.24.10	Häute, Felle und Leder	100,6	-1,2	-1,4	-0,001	-0,001
46.31.1	Obst, Gemüse und Kartoffeln	104,9	4,9	0,1	0,098	0,002
46.32.1	Fleisch und Fleischwaren	100,6	2,2	2,5	0,035	0,041
46.33.1	Milch, Milcherz., Eier, Speiseöle u. Nahrungsfette	105,3	2,7	7,2	0,019	0,050
46.34.11	Alkoholfreie Getränke	99,3	-2,5	-0,4	-0,018	-0,003
46.34.12	Alkohohlhaltige Getränke	106,3	0,2	2,0	0,001	0,016
46.35.10	Tabakwaren	109,4	0,3	5,2	0,006	0,108
46.36.1	Zucker, Süßwaren und Backwaren	100,8	-1,3	-2,0	-0,007	-0,011
46.37.10	Kaffee, Tee, Kakao und Gewürze	103,0	0,0	2,2	0,000	0,008
46.38	Sonstige Nahrungsmittel	103,1	1,3	0,4	0,029	0,009
46.41.1	Textilien	105,5	0,0	1,8	0,000	0,006
46.42.11	Bekleidung	98,7	0,1	-0,1	0,001	-0,001
46.42.12	Schuhe	103,3	0,8	1,9	0,002	0,005
46.43.11	Elektrische Haushaltsgeräte	103,8	0,5	2,1	0,006	0,024
46.43.12	Rundfunk-, Fernseh-, Video- und DVD-Geräte	110,4	3,0	5,5	0,018	0,034
46.43.14	Foto- und optische Erzeugnisse	100,4	1,5	1,5	0,005	0,005
46.44.11	Glaswaren, keramische Erzeugnisse u. Tonwaren	107,3	0,1	3,2	0,000	0,006
46.44.12	Reinigungsmittel	101,6	-0,1	0,6	0,000	0,001
46.45.10	Parfümeriewaren und Körperpflegemittel	101,2	-0,2	0,1	-0,001	0,001
46.46.11	Pharmazeut. Grundstoffe u. pharmaz. Zubereit.	95,7	-1,8	-1,5	-0,093	-0,079
46.46.12	Chirurg., medizin. u.orthopäd.Instr., Dentalbedarf	102,6	0,0	0,7	0,000	0,012
46.47.1	Möbel, Teppiche, Lampen und Leuchten	102,4	0,0	1,1	0,000	0,006
46.48.10	Uhren und Schmuck	106,2	-0,6	-0,8	-0,001	-0,002
46.49.1	Sonstige Gebrauchs- und Verbrauchsgüter	104,5	-0,6	3,3	-0,008	0,044
46.49.21/22	Bücher; Zeitungen und Zeitschriften	108,0	1,5	4,1	0,005	0,014
46.49.23	Schreibwaren und Bürobedarf	107,6	0,4	3,8	0,002	0,023
46.49.31	Musikinstrumente	106,1	1,0	6,1	0,001	0,004
46.49.32	Spiele und Spielwaren	97,8	0,0	-0,3	0,000	0,000
46.49.33	Sportartikel (einschließlich Fahrräder)	104,7	1,9	2,2	0,018	0,021
46.49.34	Lederwaren sowie Reiseaccessoires	104,2	-0,2	1,4	0,000	0,001
46.5	Geräte der Informations- und Kommunik.-technik	97,2	1,4	4,1	0,071	0,213
46.61.1	Landwirtschaftliche Maschinen, Ausrüst.u.Zubehör	105,9	0,9	2,6	0,010	0,031
46.62.1	Werkzeugmaschinen	101,4	0,0	0,1	0,000	0,003
46.63.10	Bergwerks-, Bau- und Baustoffmaschinen	103,6	0,0	1,7	0,000	0,010
46.64.10	Textil-, Näh- und Strickmaschinen	103,5	0,0	0,5	0,000	0,000
46.65.10	Büromöbel	102,4	0,1	1,4	0,000	0,003
46.66.10	Sonstige Büromaschinen und -einrichtungen	100,3	0,0	-0,6	0,000	-0,002
46.69.1	Sonstige Maschinen und Einrichtungen	105,2	0,6	4,4	0,019	0,141
46.71.11	Feste Brennstoffe	113,7	2,8	8,1	0,023	0,066
46.71.12	Motorenbenzin (inkl. Diesel)	101,4	4,9	4,2	0,935	0,835
46.71.13	Sonstige Mineralölzeugnisse	100,2	8,7	7,7	0,197	0,181
46.72.13	Eisen und Stahl	130,5	7,9	20,8	0,422	1,022
46.72.14	Nicht-Eisen-Metalle	110,2	2,8	10,4	0,051	0,181
46.73.11/12	Rohholz und Holzhalbwaren	101,8	0,3	2,3	0,006	0,044
46.73.13	Sanitärkeramik	102,1	0,8	0,1	0,002	0,000
46.73.14	Anstrichmittel	99,3	-0,6	-1,7	-0,001	-0,002
46.73.15	Flachglas	102,3	0,0	0,2	0,000	0,000
46.73.16	Sonstige Baustoffe	103,9	0,2	2,5	0,005	0,069
46.73.17/18	Tapeten; Fußbodenbeläge	100,1	0,0	0,1	0,000	0,000
46.74.1	Bauelemente aus Metall sowie Installationsbedarf	103,9	0,2	2,0	0,007	0,075
46.75.11	Düngemittel und agrochemische Erzeugnisse	85,1	4,3	1,7	0,013	0,005
46.75.12	Technische Chemikalien	109,3	5,1	15,3	0,064	0,180
46.76.11	Papier und Pappe	103,8	0,3	1,4	0,009	0,043
46.76.13	Gummi und Kunststoffe in Primärformen	107,1	2,0	4,1	0,032	0,066
46.77.10	Altmaterial und Reststoffe	129,1	0,5	44,4	0,006	0,353
	Gesamtindex	103,9	2,0	4,3	2,0	4,3

*) Die "Auswirkung in % auf den Gesamtindex des Vorquartals bzw. Vorjahresquartals" berücksichtigt das Gewicht der betreffenden Einheit, während sich die "Veränderung in %" lediglich auf die miteinander verglichenen Indizes bezieht.

**Index der Großhandelspreise (Basis: Jahresdurchschnitt 2015 = 100; ohne Mehrwertsteuer)
4.Quartal 2017 (vorläufige Zahlen)**

SONDERGLIEDERUNGEN	Index	Veränderung in % zum		Auswirkungen *) in % auf den Gesamtindex des	
		Vor- quartal	Vorjahres- quartal	Vor- quartals	Vorjahres- quartals
A. Nach Güterkategorien					
Gebrauchsgüter insgesamt	102,0	0,4	2,0	0,113	0,578
davon langlebige Gebrauchsgüter	102,0	0,5	1,5	0,114	0,351
darunter Konsumgüter	103,4	0,2	0,7	0,018	0,064
kurzlebige Gebrauchsgüter	101,8	0,0	4,1	0,000	0,222
Verbrauchsgüter	102,4	3,7	3,6	1,297	1,291
B. Nach Verwendungsarten					
Konsumgüter	102,5	2,7	3,1	1,333	1,566
Investitionsgüter	101,1	0,6	2,0	0,084	0,285
Intermediärgüter	107,0	1,5	7,0	0,557	2,494
C. Nach der Saisonabhängigkeit					
Saisonwaren	103,8	5,3	-1,8	0,096	-0,036
Nichtseasonwaren	103,9	1,9	4,4	1,829	4,334

Verketteter Gesamtindex

Basis: Jahresdurchschnitt 2010 = 100	107,6
Basis: Jahresdurchschnitt 2005 = 100	119,3
Basis: Jahresdurchschnitt 2000 = 100	131,3
Basis: Jahresdurchschnitt 1996 = 100	135,3
Basis: Jahresdurchschnitt 1986 = 100	141,1
Basis: Jahresdurchschnitt 1976 = 100	187,8
Basis: Jahresdurchschnitt 1964 = 100	312,7
Basis: März 1938 = 100	3050,5

*) Die "Auswirkung in % auf den Gesamtindex des Vorquartals bzw. Vorjahresquartals" berücksichtigt das Gewicht der betreffenden Einheit, während sich die "Veränderung in %" lediglich auf die miteinander verglichenen Indizes bezieht.

**Index der Großhandelspreise (Basis: Jahresdurchschnitt 2015 = 100; ohne Mehrwertsteuer)
Jahresdurchschnitt 2017 (vorläufige Zahlen)**

Ö C P A		Index	Veränderung in % zum Vorjahr	Auswirkungen *) in % auf den Gesamtindex des Vorjahres
45.1	Kraftwagen	102,8	0,9	0,059
45.31.1	Kraftwagenteile und -zubehör	102,2	3,5	0,062
45.40.10	Krafträder, Kraftradteile und -zubehör	101,0	-0,3	0,000
46.21.1	Getreide, Saatgut und Futtermittel	97,0	4,5	0,170
46.22.10	Blumen und Pflanzen	102,5	6,4	0,008
46.23.10	Lebende Tiere	113,5	16,1	0,128
46.24.10	Häute, Felle und Leder	101,0	-1,3	-0,001
46.31.1	Obst, Gemüse und Kartoffeln	104,6	1,9	0,042
46.32.1	Fleisch und Fleischwaren	98,2	-0,1	-0,002
46.33.1	Milch, Milcherz., Eier, Speiseöle u. Nahrungsfette	102,0	4,6	0,033
46.34.11	Alkoholfreie Getränke	100,4	0,3	0,002
46.34.12	Alkohohaltige Getränke	105,5	3,3	0,026
46.35.10	Tabakwaren	107,9	4,6	0,096
46.36.1	Zucker, Süßwaren und Backwaren	101,7	0,2	0,001
46.37.10	Kaffee, Tee, Kakao und Gewürze	102,4	1,6	0,006
46.38	Sonstige Nahrungsmittel	102,1	-0,1	-0,002
46.41.1	Textilien	105,2	3,0	0,010
46.42.11	Bekleidung	98,6	-0,4	-0,002
46.42.12	Schuhe	102,5	0,5	0,001
46.43.11	Elektrische Haushaltsgeräte	103,3	2,3	0,027
46.43.12	Rundfunk-, Fernseh-, Video- und DVD-Geräte	107,3	5,0	0,031
46.43.14	Foto- und optische Erzeugnisse	98,9	-0,4	-0,001
46.44.11	Glaswaren, keramische Erzeugnisse u. Tonwaren	106,8	4,2	0,008
46.44.12	Reinigungsmittel	101,6	1,0	0,002
46.45.10	Parfümeriewaren und Körperpflegemittel	101,4	0,6	0,004
46.46.11	Pharmazeut. Grundstoffe u. pharmaz. Zubereit.	97,0	-1,1	-0,059
46.46.12	Chirurg., medizin. u.orthopäd.Instr., Dentalbedarf	102,6	0,8	0,014
46.47.1	Möbel, Teppiche, Lampen und Leuchten	102,3	1,0	0,006
46.48.10	Uhren und Schmuck	106,9	2,9	0,007
46.49.1	Sonstige Gebrauchs- und Verbrauchsgüter	104,3	3,2	0,043
46.49.21/22	Bücher; Zeitungen und Zeitschriften	106,6	3,6	0,013
46.49.23	Schreibwaren und Bürobedarf	106,9	2,9	0,018
46.49.31	Musikinstrumente	103,7	3,7	0,002
46.49.32	Spiele und Spielwaren	97,9	-2,2	-0,002
46.49.33	Sportartikel (einschließlich Fahrräder)	102,7	1,0	0,009
46.49.34	Lederwaren sowie Reiseaccessoires	104,7	2,1	0,002
46.5	Geräte der Informations- und Kommunik.-technik	95,0	1,3	0,069
46.61.1	Landwirtschaftliche Maschinen, Ausrüst.u.Zubehör	104,6	1,6	0,019
46.62.1	Werkzeugmaschinen	101,6	1,4	0,049
46.63.10	Bergwerks-, Bau- und Baustoffmaschinen	103,5	1,7	0,010
46.64.10	Textil-, Näh- und Strickmaschinen	103,5	0,5	0,000
46.65.10	Büromöbel	102,2	1,2	0,003
46.66.10	Sonstige Büromaschinen und -einrichtungen	100,6	-0,8	-0,003
46.69.1	Sonstige Maschinen und Einrichtungen	104,2	4,4	0,144
46.71.11	Feste Brennstoffe	110,8	9,7	0,077
46.71.12	Motorenbenzin (inkl. Diesel)	99,1	8,1	1,536
46.71.13	Sonstige Mineralölzeugnisse	96,0	12,7	0,277
46.72.13	Eisen und Stahl	120,6	17,0	0,811
46.72.14	Nicht-Eisen-Metalle	107,4	11,8	0,201
46.73.11/12	Rohholz und Holzhalbwaren	101,0	1,3	0,025
46.73.13	Sanitärkeramik	101,7	0,1	0,000
46.73.14	Anstrichmittel	100,3	-0,3	0,000
46.73.15	Flachglas	102,3	1,6	0,000
46.73.16	Sonstige Baustoffe	103,5	2,2	0,062
46.73.17/18	Tapeten; Fußbodenbeläge	100,1	0,1	0,000
46.74.1	Bauelemente aus Metall sowie Installationsbedarf	103,1	1,5	0,057
46.75.11	Düngemittel und agrochemische Erzeugnisse	84,1	-6,0	-0,020
46.75.12	Technische Chemikalien	102,4	7,3	0,088
46.76.11	Papier und Pappe	103,2	0,7	0,022
46.76.13	Gummi und Kunststoffe in Primärformen	105,9	4,5	0,074
46.77.10	Altmaterial und Reststoffe	124,6	52,0	0,386
	Gesamtindex	102,2	4,6	4,6

*) Die "Auswirkung in % auf den Gesamtindex des Vorjahres" berücksichtigt das Gewicht der betreffenden Einheit, während sich die "Veränderung in %" lediglich auf die miteinander verglichenen Indizes bezieht.

**Index der Großhandelspreise (Basis: Jahresdurchschnitt 2015 = 100; ohne Mehrwertsteuer)
Jahresdurchschnitt 2017 (vorläufige Zahlen)**

SONDERGLIEDERUNGEN	Index	Veränderung in % zum Vorjahr	Auswirkungen *) in % auf den Gesamtindex des Vorjahres
A. Nach Güterkategorien			
Gebrauchsgüter insgesamt	101,2	1,5	0,442
davon langlebige Gebrauchsgüter	101,3	1,1	0,262
darunter Konsumgüter	103,1	1,1	0,102
kurzlebige Gebrauchsgüter	100,8	3,2	0,175
Verbrauchsgüter	100,4	5,8	2,010
B. Nach Verwendungsarten			
Konsumgüter	100,9	4,6	2,266
Investitionsgüter	100,1	1,1	0,160
Intermediärgüter	104,8	6,1	2,179
C. Nach der Saisonabhängigkeit			
Saisonwaren	104,0	2,0	0,039
Nichtseasonwaren	102,2	4,7	4,619

Verketteter Gesamtindex

Basis: Jahresdurchschnitt 2010 = 100	105,9
Basis: Jahresdurchschnitt 2005 = 100	117,3
Basis: Jahresdurchschnitt 2000 = 100	129,2
Basis: Jahresdurchschnitt 1996 = 100	133,1
Basis: Jahresdurchschnitt 1986 = 100	138,8
Basis: Jahresdurchschnitt 1976 = 100	184,8
Basis: Jahresdurchschnitt 1964 = 100	307,6
Basis: März 1938 = 100	3000,8

*) Die "Auswirkung in % auf den Gesamtindex des Vorjahres" berücksichtigt das Gewicht der betreffenden Einheit, während sich die "Veränderung in %" lediglich auf die miteinander verglichenen Indizes bezieht.