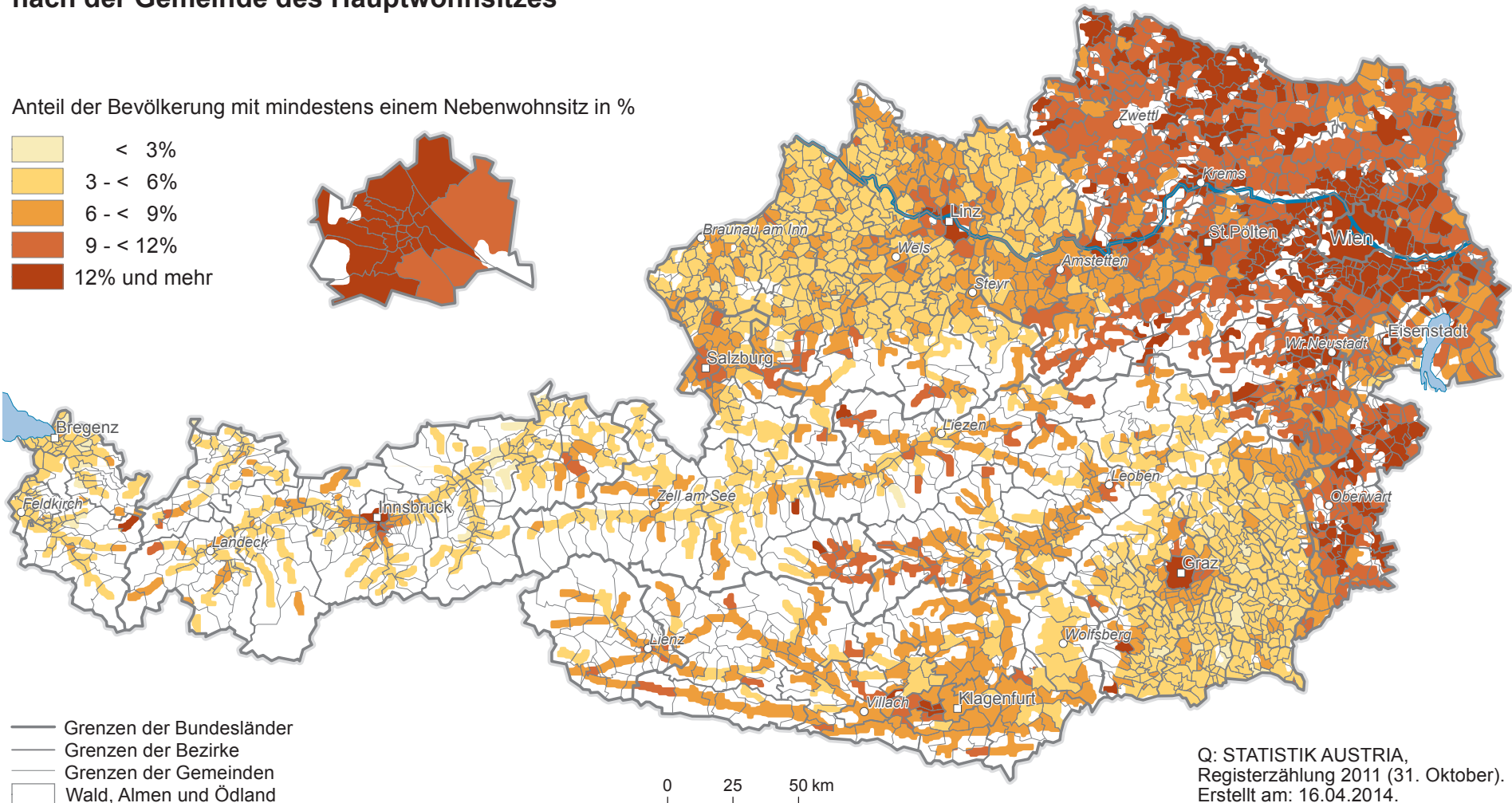
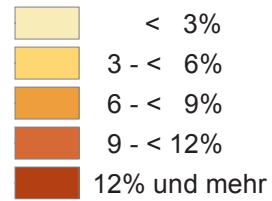


Anteil der Bevölkerung mit Haupt- und Nebenwohnsitz in Österreich am 31.10.2011 nach der Gemeinde des Hauptwohnsitzes

Anteil der Bevölkerung mit mindestens einem Nebenwohnsitz in %



Q: STATISTIK AUSTRIA,
Registerzählung 2011 (31. Oktober).
Erstellt am: 16.04.2014.