

Index der Großhandelspreise

Dezember 2013

(Ø 2010 = 100)

Auskünfte

Für schriftliche oder telefonische Anfragen steht Ihnen in der Statistik Austria der Allgemeine Auskunftsdienst unter der Adresse

Guglgasse 13
1110 Wien
Tel.: +43 (1) 711 28-7070
e-mail: info@statistik.gv.at
Fax: +43 (1) 715 68 28

zur Verfügung.

Web site

<http://www.statistik.at>

Herausgeber und Hersteller

STATISTIK AUSTRIA
Bundesanstalt Statistik Österreich
1110 Wien
Guglgasse 13

Für den Inhalt verantwortlich

Peter Müller
Tel.: +43 (1) 711 28-7547
e-mail: peter.mueller@statistik.gv.at

Die Bundesanstalt Statistik Österreich sowie alle Mitwirkenden an der Publikation haben deren Inhalte sorgfältig recherchiert und erstellt. Fehler können dennoch nicht gänzlich ausgeschlossen werden. Die Genannten übernehmen daher keine Haftung für die Richtigkeit, Vollständigkeit und Aktualität der Inhalte, insbesondere übernehmen sie keinerlei Haftung für eventuelle unmittelbare oder mittelbare Schäden, die durch die direkte oder indirekte Nutzung der angebotenen Inhalte entstehen. Korrekturhinweise senden Sie bitte an die Redaktion.

Copyright STATISTIK AUSTRIA

Das Produkt und die darin enthaltenen Daten sind urheberrechtlich geschützt. Alle Rechte sind der Bundesanstalt Statistik Österreich (STATISTIK AUSTRIA) vorbehalten. Es ist gestattet, die Inhalte zu vervielfältigen, verbreiten, öffentlich zugänglich zu machen und sie zu nicht kommerziellen Zwecken zu bearbeiten. Für eine kommerzielle Nutzung ist vorab die schriftliche Zustimmung von STATISTIK AUSTRIA einzuholen. Eine zulässige Weiterverwendung jedweder Art ist jedenfalls nur bei richtiger Wiedergabe und mit korrekter Quellenangabe "STATISTIK AUSTRIA" gestattet. Bei auszugsweiser Verwendung, Darstellung von Teilen oder sonstiger Veränderung an von STATISTIK AUSTRIA veröffentlichten Tabellen ist an geeigneter Stelle ein Hinweis anzubringen, dass die verwendeten Daten bearbeitet wurden.
© STATISTIK AUSTRIA

Verkaufspreis für ein Druckexemplar inkl. Versandkosten: € 8,00

Wien 2014

Dezember 2013

Der Index der Großhandelspreise (Basis: Jahresdurchschnitt 2010=100; ohne Mehrwertsteuer) für den Monat Dezember 2013 beträgt 108,6 (vorläufige Zahl) und ist damit gegenüber November 2013 um 0,1% zurückgegangen. Im Vergleich zum Dezember 2012 sanken die Großhandelspreise um 1,5%. Im November 2013 hatte die Jahresveränderungsrate -2,2% betragen.

Deutliche Preisrückgänge gegenüber November 2013 wiesen "Technische Chemikalien" (-3,9%), "Alkoholfreie Getränke" (-2,0%) und "Blumen und Pflanzen", "Sonstige Mineralöl-erzeugnisse" sowie "Nicht-Eisen-Metalle" (je -1,6%) auf. Verteuerungen ergaben sich insbesondere bei "Obst, Gemüse und Kartoffeln" (+6,2%), "Kraftwagenteilen und -zubehör" (+1,6%) sowie "Getreide, Saatgut und Futtermitteln" (+1,5%).

Im Vergleich zum Dezember 2012 verbilligten sich vor allem "Getreide, Saatgut und Futtermittel" (-19,4%), "Foto- und optische Erzeugnisse" (-10,4%), "Altmaterial und Reststoffe" (-9,4%), "Düngemittel und agrochemische Erzeugnisse" (-6,4%), "Rundfunk-, Fernseh-, Video- und DVD-Geräte" (-5,7%), "Nicht-Eisen-Metalle" (-5,6%) sowie "Sonstige Mineralöl-erzeugnisse" (-5,3%). Wesentliche Preiserhöhungen verzeichneten "Technische Chemikalien" (+9,4%), "Häute, Felle und Leder" (+9,1%), "Flachglas" (+8,4%), "Bekleidung" (+6,5%), "Milch, Milcherzeugnisse, Eier, Speiseöle und Nahrungsfette" (+6,0%).

In der Gliederung nach Güterkategorien ist der Großhandelspreisindex für Verbrauchsgüter um 2,0% gesunken, nach den Verwendungsarten wiesen die Intermediärgüter den deutlichsten Preisrückgang auf (-2,7%).

Der Großhandelspreisindex für Saisonwaren stieg gegenüber Dezember des Vorjahres um 0,8%, jener der saisonunabhängigen Waren hat sich um 1,6% vermindert.

Jahresdurchschnitt 2013

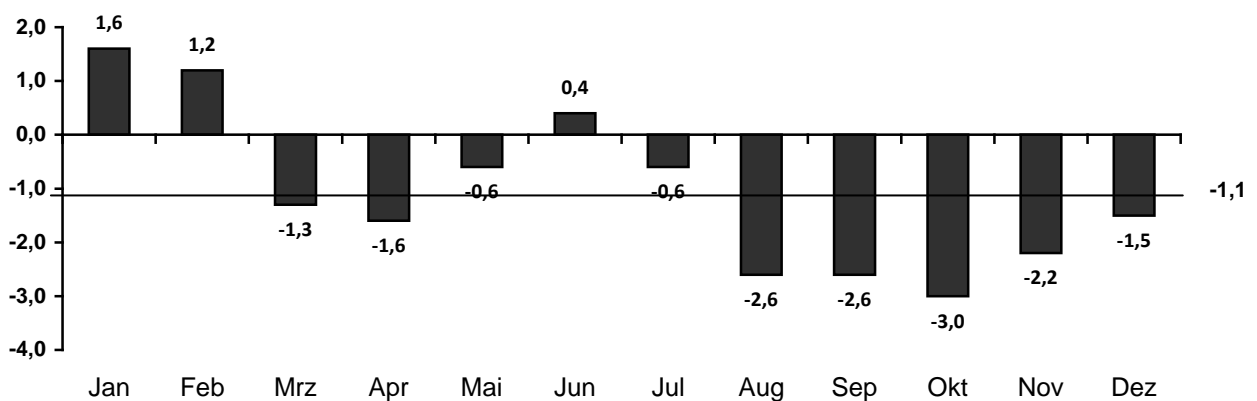
Der Index der Großhandelspreise (Basis: Jahresdurchschnitt 2010=100; ohne Mehrwertsteuer) beträgt für 2013 im Jahresdurchschnitt 109,7 (vorläufige Zahl) und ist damit gegenüber dem Jahresdurchschnitt 2012 um 1,1% gesunken. Die Jahresveränderungsrate von 2011 auf 2012 hatte +2,4% betragen.

Im Jahresvergleich sind vor allem die Großhandelspreise für "Altmaterial und Reststoffe" (-10,9%), "Foto- und optische Erzeugnisse" (-6,5%), "Sonstige Mineralölerzeugnisse" (-6,3%), "Motorenbenzin (inkl. Diesel)" (-5,2%) sowie "Eisen und Stahl" (-5,0%) zurückgegangen. Wesentliche Verteuerungen verzeichneten "Obst, Gemüse und Kartoffeln" (+7,5%), "Bekleidung" (+6,8%), "Häute, Felle und Leder" (+5,2%), "Sportartikel" (+4,8%) sowie "Fleisch und Fleischwaren" und "Flachglas" (je +4,7%).

In der Darstellung nach Güterkategorien wies der Großhandelspreisindex der Verbrauchsgüter einen Rückgang um 2,8% auf, nach den Verwendungsarten hat sich der Konsumgüterindex mit -1,7% am deutlichsten verringert.

Der Großhandelspreisindex für Saisonwaren lag um 5,8% über jenem des Jahres 2012, der Index für Nichtsaisonwaren ist gegenüber dem Vorjahr um 1,2% gesunken.

Index der Großhandelspreise im Jahr 2013
Veränderung gegenüber dem Vorjahresmonat in Prozent



**Index der Großhandelspreise (Basis: Jahresdurchschnitt 2010 = 100; ohne Mehrwertsteuer)
Dezember 2013 (vorläufige Zahlen)**

Ö C P A	Index	Veränderung in % zum		Auswirkung ¹⁾ in % auf den Gesamtindex des	
		Vor- monat	Vorjahres- monat	Vor- monats	Vorjahres- monats
45.1 Kraftwagen	106,4	0,0	1,6	0,000	0,099
45.31.1 Kraftwagenteile und -zubehör	106,5	1,6	-1,1	0,026	-0,018
45.40.10 Krafträder, Kraftradteile und -zubehör	103,1	0,0	0,8	0,000	0,001
46.21.1 Getreide, Saatgut und Futtermittel	127,8	1,5	-19,4	0,068	-1,083
46.22.10 Blumen und Pflanzen	96,6	-1,6	1,0	-0,002	0,001
46.23.10 Lebende Tiere	126,0	1,0	-3,0	0,009	-0,028
46.24.10 Häute, Felle und Leder	119,5	0,0	9,1	0,000	0,005
46.31.1 Obst, Gemüse und Kartoffeln	102,9	6,2	1,0	0,091	0,015
46.32.1 Fleisch und Fleischwaren	116,7	1,1	1,3	0,017	0,020
46.33.1 Milch, Milcherz., Eier, Speiseöle u. Nahrungsfette	116,1	0,5	6,0	0,004	0,046
46.34.11 Alkoholfreie Getränke	104,6	-2,0	-1,5	-0,015	-0,011
46.34.12 Alkoholhaltige Getränke	111,8	0,2	3,7	0,001	0,023
46.35.10 Tabakwaren	114,3	0,0	3,4	0,000	0,061
46.36.1 Zucker, Süßwaren und Backwaren	112,5	-0,1	1,8	0,000	0,007
46.37.10 Kaffee, Tee, Kakao und Gewürze	114,1	0,4	-4,5	0,001	-0,011
46.38 Sonstige Nahrungsmittel	108,2	0,5	2,0	0,009	0,036
46.41.1 Textilien	101,6	0,0	0,0	0,000	0,000
46.42.11 Bekleidung	118,3	0,0	6,5	0,000	0,041
46.42.12 Schuhe	103,8	0,8	2,0	0,002	0,004
46.43.11 Elektrische Haushaltsgeräte	101,8	-0,1	-0,4	-0,001	-0,004
46.43.12 Rundfunk-, Fernseh-, Video- und DVD-Geräte	84,1	-1,2	-5,7	-0,012	-0,058
46.43.14 Foto- und optische Erzeugnisse	83,6	0,0	-10,4	0,000	-0,024
46.44.11 Glaswaren, keramische Erzeugnisse u. Tonwaren	104,4	0,0	-1,8	0,000	-0,003
46.44.12 Reinigungsmittel	106,6	0,0	1,1	0,000	0,002
46.45.10 Parfümeriewaren und Körperpflegemittel	106,7	0,0	2,8	0,000	0,016
46.46.11 Pharmazeut. Grundstoffe u. pharmaz. Zubereit.	94,8	0,1	0,3	0,004	0,013
46.46.12 Chirurg., medizin. u.orthopäd.Instr., Dentalbedarf	99,2	0,0	1,0	0,000	0,013
46.47.1 Möbel, Teppiche, Lampen und Leuchten	108,2	0,0	1,1	0,000	0,005
46.48.10 Uhren und Schmuck	120,5	0,0	-4,9	0,000	-0,013
46.49.1 Sonstige Gebrauchs- und Verbrauchsgüter	108,7	0,0	1,5	0,000	0,011
46.49.21/22 Bücher; Zeitungen und Zeitschriften	103,5	0,0	2,1	0,000	0,007
46.49.23 Schreibwaren und Bürobedarf	106,8	0,7	2,1	0,004	0,012
46.49.31 Musikinstrumente	103,3	0,0	-1,0	0,000	-0,001
46.49.32 Spiele und Spielwaren	103,3	0,0	-1,7	0,000	-0,002
46.49.33 Sportartikel (einschließlich Fahrräder)	103,5	0,0	4,7	0,000	0,031
46.49.34 Lederwaren sowie Reiseaccessoires	119,2	-0,3	4,1	0,000	0,002
46.5 Geräte der Informations- und Kommunik.-technik	83,5	1,3	-2,3	0,046	-0,083
46.61.1 Landwirtschaftliche Maschinen, Ausrüst.u.Zubehör	109,8	0,0	4,3	0,000	0,039
46.62.1 Werkzeugmaschinen	108,0	-0,6	4,2	-0,020	0,146
46.63.10 Bergwerks-, Bau- und Baustoffmaschinen	109,2	0,0	2,0	0,000	0,016
46.64.10 Textil-, Näh- und Strickmaschinen	100,2	0,0	-0,8	0,000	0,000
46.65.10 Büromöbel	102,3	0,0	0,4	0,000	0,001
46.66.10 Sonstige Büromaschinen und -einrichtungen	95,1	0,1	-2,8	0,000	-0,011
46.69.1 Sonstige Maschinen und Einrichtungen	100,5	0,0	-0,5	0,000	-0,016
46.71.11 Feste Brennstoffe	100,8	0,0	-0,5	0,000	-0,008
46.71.12 Motorenbenzin (inkl. Diesel)	117,2	-0,8	-3,5	-0,149	-0,702
46.71.13 Sonstige Mineralölzeugnisse	120,3	-1,6	-5,3	-0,070	-0,230
46.72.13 Eisen und Stahl	105,6	-0,7	-4,5	-0,025	-0,173
46.72.14 Nicht-Eisen-Metalle	98,4	-1,6	-5,6	-0,035	-0,124
46.73.11/12 Rohholz und Holzhalbwaren	110,0	0,2	2,2	0,004	0,044
46.73.13 Sanitärkeramik	113,6	0,0	1,8	0,000	0,004
46.73.14 Anstrichmittel	107,4	0,0	0,0	0,000	0,000
46.73.15 Flachglas	109,7	0,0	8,4	0,000	0,002
46.73.16 Sonstige Baustoffe	109,6	0,0	2,5	0,000	0,070
46.73.17/18 Tapeten; Fußbodenbeläge	110,2	0,0	5,1	0,000	0,005
46.74.1 Bauelemente aus Metall sowie Installationsbedarf	114,4	0,0	2,1	0,000	0,084
46.75.11 Düngemittel und agrochemische Erzeugnisse	114,8	0,6	-6,4	0,007	-0,073
46.75.12 Technische Chemikalien	114,1	-3,9	9,4	-0,146	0,306
46.76.11 Papier und Pappe	107,0	0,9	1,5	0,025	0,040
46.76.13 Gummi und Kunststoffe in Primärformen	113,0	-0,5	-0,5	-0,007	-0,007
46.77.10 Altmaterial und Reststoffe	94,9	-0,2	-9,4	-0,002	-0,094
Gesamtindex	108,6	-0,1	-1,5	-0,1	-1,5

1) Die "Auswirkung in % auf den Gesamtindex des Vormonats bzw. Vorjahresmonats" berücksichtigt das Gewicht der betreffenden Einheit, während sich die "Veränderung in %" lediglich auf die miteinander verglichenen Indizes bezieht.

**Index der Großhandelspreise (Basis: Jahresdurchschnitt 2010 = 100; ohne Mehrwertsteuer)
Dezember 2013 (vorläufige Zahlen)**

SONDERGLIEDERUNGEN	Index	Veränderung in % zum		Auswirkung ¹⁾ in % auf den Gesamtindex des	
		Vor-monat	Vorjahres-monat	Vor-monats	Vorjahres-monats
A. Nach Güterkategorien					
Gebrauchsgüter insgesamt	101,1	0,1	0,8	0,026	0,204
davon langlebige Gebrauchsgüter	99,7	0,1	0,6	0,021	0,126
darunter Konsumgüter	102,7	-0,1	0,5	-0,009	0,043
kurzlebige Gebrauchsgüter	107,6	0,6	1,6	0,028	0,077
Verbrauchsgüter	114,4	-0,3	-2,0	-0,090	-0,677
B. Nach Verwendungsarten					
Konsumgüter	111,3	-0,2	-1,2	-0,087	-0,554
Investitionsgüter	97,7	0,3	0,7	0,037	0,086
Intermediärgüter	109,1	-0,3	-2,7	-0,109	-1,072
C. Nach der Saisonabhängigkeit					
Saisonwaren	104,1	7,1	0,8	0,093	0,011
Nichtseasonwaren	108,6	-0,3	-1,6	-0,272	-1,608

Verketteter Gesamtindex

Basis: Jahresdurchschnitt 2005 = 100	120,3	Verkettungsfaktor:	1,108
Basis: Jahresdurchschnitt 2000 = 100	132,5	Verkettungsfaktor:	1,220
Basis: Jahresdurchschnitt 1996 = 100	136,4	Verkettungsfaktor:	1,256
Basis: Jahresdurchschnitt 1986 = 100	142,3	Verkettungsfaktor:	1,310
Basis: Jahresdurchschnitt 1976 = 100	189,4	Verkettungsfaktor:	1,744
Basis: Jahresdurchschnitt 1964 = 100	315,4	Verkettungsfaktor:	2,904
Basis: März 1938 = 100	3076,4	Verkettungsfaktor:	28,328

Zeitraum Jänner bis Dezember 2013

Veränderung des Gesamtindex in % gegenüber dem Vorjahreszeitraum: -1,1

¹⁾ Die "Auswirkung in % auf den Gesamtindex des Vormonats bzw. Vorjahresmonats" berücksichtigt das Gewicht der betreffenden Einheit, während sich die "Veränderung in %" lediglich auf die miteinander verglichenen Indizes bezieht.

**Index der Großhandelspreise (Basis: Jahresdurchschnitt 2010 = 100; ohne Mehrwertsteuer)
4.Quartal 2013 (vorläufige Zahlen)**

Ö C P A	Index	Veränderung in % zum		Auswirkung ¹⁾ in % auf den Gesamtindex des	
		Vor- quartal	Vorjahres- quartal	Vor- quartals	Vorjahres- quartals
45.1 Kraftwagen	106,4	0,5	1,6	0,029	0,098
45.31.1 Kraftwagenteile und -zubehör	105,4	0,4	-5,0	0,006	-0,083
45.40.10 Krafträder, Kraftradteile und -zubehör	103,1	0,0	0,8	0,000	0,001
46.21.1 Getreide, Saatgut und Futtermittel	126,0	-2,3	-19,1	-0,106	-1,040
46.22.10 Blumen und Pflanzen	96,3	3,5	-3,1	0,004	-0,004
46.23.10 Lebende Tiere	126,2	-2,6	-5,5	-0,025	-0,052
46.24.10 Häute, Felle und Leder	118,8	2,1	8,3	0,001	0,005
46.31.1 Obst, Gemüse und Kartoffeln	98,2	0,3	1,1	0,004	0,016
46.32.1 Fleisch und Fleischwaren	116,3	-0,2	2,3	-0,003	0,034
46.33.1 Milch, Milcherz., Eier, Speiseöle u. Nahrungsfette	115,4	1,3	5,8	0,010	0,043
46.34.11 Alkoholfreie Getränke	106,1	-0,7	-1,1	-0,006	-0,008
46.34.12 Alkoholhaltige Getränke	111,7	0,5	3,7	0,004	0,023
46.35.10 Tabakwaren	114,3	0,0	3,4	0,000	0,061
46.36.1 Zucker, Süßwaren und Backwaren	112,6	-2,2	1,1	-0,009	0,004
46.37.10 Kaffee, Tee, Kakao und Gewürze	114,6	-1,3	-4,1	-0,003	-0,010
46.38 Sonstige Nahrungsmittel	108,0	0,1	2,4	0,002	0,043
46.41.1 Textilien	101,6	0,0	0,0	0,000	0,000
46.42.11 Bekleidung	118,3	0,0	6,5	0,000	0,041
46.42.12 Schuhe	103,6	1,2	-0,8	0,003	-0,002
46.43.11 Elektrische Haushaltsgeräte	101,8	0,3	-0,6	0,003	-0,006
46.43.12 Rundfunk-, Fernseh-, Video- und DVD-Geräte	85,0	-2,3	-3,3	-0,023	-0,033
46.43.14 Foto- und optische Erzeugnisse	83,6	-1,5	-10,4	-0,003	-0,024
46.44.11 Glaswaren, keramische Erzeugnisse u. Tonwaren	104,4	0,0	-1,8	0,000	-0,003
46.44.12 Reinigungsmittel	106,6	0,0	1,1	0,000	0,002
46.45.10 Parfümeriewaren und Körperpflegemittel	106,7	0,0	2,8	0,000	0,015
46.46.11 Pharmazeut. Grundstoffe u. pharmaz. Zubereit.	94,7	0,1	0,2	0,004	0,009
46.46.12 Chirurg., medizin. u.orthopäd.Instr., Dentalbedarf	99,2	0,0	1,0	0,000	0,013
46.47.1 Möbel, Teppiche, Lampen und Leuchten	108,2	0,0	1,1	0,000	0,005
46.48.10 Uhren und Schmuck	120,5	-0,8	-4,6	-0,002	-0,012
46.49.1 Sonstige Gebrauchs- und Verbrauchsgüter	108,7	0,0	1,5	0,000	0,011
46.49.21/22 Bücher; Zeitungen und Zeitschriften	103,5	0,7	2,1	0,002	0,007
46.49.23 Schreibwaren und Bürobedarf	106,3	0,4	1,6	0,002	0,009
46.49.31 Musikinstrumente	103,3	-1,4	-1,0	-0,001	-0,001
46.49.32 Spiele und Spielwaren	103,3	0,0	-1,7	0,000	-0,002
46.49.33 Sportartikel (einschließlich Fahrräder)	103,5	-0,2	4,5	-0,001	0,030
46.49.34 Lederwaren sowie Reiseaccessoires	119,4	0,2	4,5	0,000	0,002
46.5 Geräte der Informations- und Kommunik.-technik	82,8	-1,1	-3,3	-0,038	-0,116
46.61.1 Landwirtschaftliche Maschinen, Ausrüst.u.Zubehör	109,8	0,3	4,3	0,003	0,039
46.62.1 Werkzeugmaschinen	108,3	-0,3	4,1	-0,010	0,141
46.63.10 Bergwerks-, Bau- und Baustoffmaschinen	109,2	0,0	2,0	0,000	0,016
46.64.10 Textil-, Näh- und Strickmaschinen	100,2	1,4	-0,8	0,000	0,000
46.65.10 Büromöbel	102,3	0,0	0,4	0,000	0,001
46.66.10 Sonstige Büromaschinen und -einrichtungen	94,9	0,3	-3,3	0,001	-0,013
46.69.1 Sonstige Maschinen und Einrichtungen	100,5	0,0	-0,5	0,000	-0,016
46.71.11 Feste Brennstoffe	100,8	0,1	-0,6	0,002	-0,010
46.71.12 Motorenbenzin (inkl. Diesel)	118,1	-2,8	-6,2	-0,559	-1,263
46.71.13 Sonstige Mineralölzeugnisse	122,3	-3,1	-7,3	-0,135	-0,331
46.72.13 Eisen und Stahl	106,1	1,8	-3,9	0,066	-0,148
46.72.14 Nicht-Eisen-Metalle	99,5	-0,8	-4,0	-0,017	-0,087
46.73.11/12 Rohholz und Holzhalbwaren	109,5	0,8	1,8	0,017	0,035
46.73.13 Sanitärkeramik	113,5	0,2	1,9	0,000	0,004
46.73.14 Anstrichmittel	107,4	0,0	0,0	0,000	0,000
46.73.15 Flachglas	109,6	1,7	8,3	0,000	0,002
46.73.16 Sonstige Baustoffe	109,6	0,1	2,9	0,003	0,080
46.73.17/18 Tapeten; Fußbodenbeläge	110,2	0,0	5,1	0,000	0,005
46.74.1 Bauelemente aus Metall sowie Installationsbedarf	114,1	0,4	2,4	0,018	0,094
46.75.11 Düngemittel und agrochemische Erzeugnisse	115,8	-2,6	-5,3	-0,029	-0,060
46.75.12 Technische Chemikalien	116,2	-1,6	8,0	-0,060	0,266
46.76.11 Papier und Pappe	106,3	0,3	0,9	0,007	0,022
46.76.13 Gummi und Kunststoffe in Primärformen	113,9	-0,6	-1,1	-0,008	-0,015
46.77.10 Altmaterial und Reststoffe	93,3	5,1	-7,3	0,043	-0,069
Gesamtindex	108,7	-0,8	-2,2	-0,8	-2,2

¹⁾ Die "Auswirkung in % auf den Gesamtindex des Vorquartals bzw. Vorjahresquartals" berücksichtigt das Gewicht der betreffenden Einheit, während sich die "Veränderung in %" lediglich auf die miteinander verglichenen Indizes bezieht.

**Index der Großhandelspreise (Basis: Jahresdurchschnitt 2010 = 100; ohne Mehrwertsteuer)
4.Quartal 2013 (vorläufige Zahlen)**

SONDERGLIEDERUNGEN	Index	Veränderung in % zum		Auswirkung ¹⁾ in % auf den Gesamtindex des	
		Vorquartal	Vorjahresquartal	Vorquartals	Vorjahresquartals
A. Nach Güterkategorien					
Gebrauchsgüter insgesamt	101,0	-0,2	0,4	-0,051	0,101
davon langlebige Gebrauchsgüter	99,6	-0,5	0,5	-0,105	0,104
darunter Konsumgüter	102,8	0,1	0,8	0,009	0,068
kurzlebige Gebrauchsgüter	107,2	0,9	0,1	0,046	0,005
Verbrauchsgüter	114,8	-2,0	-3,7	-0,682	-1,286
B. Nach Verwendungsarten					
Konsumgüter	111,6	-1,2	-2,5	-0,601	-1,226
Investitionsgüter	97,5	-0,7	0,4	-0,087	0,049
Intermediärgüter	109,2	-0,3	-2,6	-0,108	-1,028
C. Nach der Saisonabhängigkeit					
Saisonwaren	98,7	0,1	-0,2	0,001	-0,003
Nichtseasonwaren	108,8	-0,9	-2,3	-0,899	-2,304

Verketteter Gesamtindex

Basis: Jahresdurchschnitt 2005 = 100	120,4
Basis: Jahresdurchschnitt 2000 = 100	132,6
Basis: Jahresdurchschnitt 1996 = 100	136,5
Basis: Jahresdurchschnitt 1986 = 100	142,4
Basis: Jahresdurchschnitt 1976 = 100	189,6
Basis: Jahresdurchschnitt 1964 = 100	315,7
Basis: März 1938 = 100	3079,3

¹⁾ Die "Auswirkung in % auf den Gesamtindex des Vorquartals bzw. Vorjahresquartals" berücksichtigt das Gewicht der betreffenden Einheit, während sich die "Veränderung in %" lediglich auf die miteinander verglichenen Indizes bezieht.

**Index der Großhandelspreise (Basis: Jahresdurchschnitt 2010 = 100; ohne Mehrwertsteuer)
Jahresdurchschnitt 2013 (vorläufige Zahlen)**

Ö C P A	Index	Veränderung in % zum Vorjahr	Auswirkung ¹⁾ in % auf den Gesamtindex des Vorjahres	
45.1	Kraftwagen	105,9	1,6	0,099
45.31.1	Kraftwagenteile und -zubehör	105,8	-4,1	-0,067
45.40.10	Krafträder, Kraftradteile und -zubehör	103,1	0,8	0,001
46.21.1	Getreide, Saatgut und Futtermittel	138,1	-3,1	-0,154
46.22.10	Blumen und Pflanzen	97,5	-4,7	-0,006
46.23.10	Lebende Tiere	127,1	1,1	0,010
46.24.10	Häute, Felle und Leder	115,0	5,2	0,003
46.31.1	Obst, Gemüse und Kartoffeln	100,1	7,5	0,104
46.32.1	Fleisch und Fleischwaren	115,8	4,7	0,069
46.33.1	Milch, Milcherz., Eier, Speiseöle u. Nahrungsfette	112,8	3,5	0,026
46.34.11	Alkoholfreie Getränke	106,8	0,4	0,003
46.34.12	Alkoholhaltige Getränke	110,5	3,0	0,019
46.35.10	Tabakwaren	113,7	3,0	0,053
46.36.1	Zucker, Süßwaren und Backwaren	112,9	0,6	0,002
46.37.10	Kaffee, Tee, Kakao und Gewürze	116,5	-3,6	-0,008
46.38	Sonstige Nahrungsmittel	107,8	3,8	0,067
46.41.1	Textilien	101,6	0,0	0,000
46.42.11	Bekleidung	116,8	6,8	0,042
46.42.12	Schuhe	100,8	-3,8	-0,008
46.43.11	Elektrische Haushaltsgeräte	101,6	-0,9	-0,010
46.43.12	Rundfunk-, Fernseh-, Video- und DVD-Geräte	86,5	-2,5	-0,025
46.43.14	Foto- und optische Erzeugnisse	87,0	-6,5	-0,015
46.44.11	Glaswaren, keramische Erzeugnisse u. Tonwaren	104,3	-1,2	-0,002
46.44.12	Reinigungsmittel	106,6	1,9	0,003
46.45.10	Parfümeriewaren und Körperpflegemittel	106,0	2,1	0,012
46.46.11	Pharmazeut. Grundstoffe u. pharmaz. Zubereit.	94,6	-2,2	-0,092
46.46.12	Chirurg., medizin. u.orthopäd.Instr., Dentalbedarf	99,2	1,0	0,013
46.47.1	Möbel, Teppiche, Lampen und Leuchten	108,1	1,5	0,007
46.48.10	Uhren und Schmuck	122,4	-2,2	-0,006
46.49.1	Sonstige Gebrauchs- und Verbrauchsgüter	108,3	1,8	0,013
46.49.21/22	Bücher; Zeitungen und Zeitschriften	102,5	1,1	0,003
46.49.23	Schreibwaren und Bürobedarf	105,9	1,3	0,007
46.49.31	Musikinstrumente	104,8	1,9	0,002
46.49.32	Spiele und Spielwaren	103,3	-0,4	0,000
46.49.33	Sportartikel (einschließlich Fahrräder)	103,4	4,8	0,031
46.49.34	Lederwaren sowie Reiseaccessoires	118,4	4,0	0,002
46.5	Geräte der Informations- und Kommunik.-technik	84,3	-1,6	-0,058
46.61.1	Landwirtschaftliche Maschinen, Ausrüst.u.Zubehör	109,2	4,1	0,037
46.62.1	Werkzeugmaschinen	106,6	2,7	0,092
46.63.10	Bergwerks-, Bau- und Baustoffmaschinen	109,0	2,4	0,020
46.64.10	Textil-, Näh- und Strickmaschinen	100,4	2,2	0,000
46.65.10	Büromöbel	102,3	0,4	0,001
46.66.10	Sonstige Büromaschinen und -einrichtungen	95,6	-3,0	-0,012
46.69.1	Sonstige Maschinen und Einrichtungen	100,7	-0,3	-0,010
46.71.11	Feste Brennstoffe	101,0	-0,9	-0,014
46.71.12	Motorenbenzin (inkl. Diesel)	120,2	-5,2	-1,072
46.71.13	Sonstige Mineralölerzeugnisse	124,9	-6,3	-0,287
46.72.13	Eisen und Stahl	107,2	-5,0	-0,196
46.72.14	Nicht-Eisen-Metalle	101,5	-2,3	-0,051
46.73.11/12	Rohholz und Holzhalbwaren	108,7	1,1	0,022
46.73.13	Sanitärkeramik	113,2	2,5	0,005
46.73.14	Anstrichmittel	107,4	0,2	0,000
46.73.15	Flachglas	106,0	4,7	0,001
46.73.16	Sonstige Baustoffe	109,4	3,5	0,096
46.73.17/18	Tapeten; Fußbodenbeläge	108,9	3,8	0,004
46.74.1	Bauelemente aus Metall sowie Installationsbedarf	113,2	3,8	0,143
46.75.11	Düngemittel und agrochemische Erzeugnisse	120,4	-2,5	-0,029
46.75.12	Technische Chemikalien	115,4	2,7	0,093
46.76.11	Papier und Pappe	106,0	0,8	0,020
46.76.13	Gummi und Kunststoffe in Primärformen	113,7	0,3	0,003
46.77.10	Altmaterial und Reststoffe	94,7	-10,9	-0,110
Gesamtindex	109,7	-1,1	-1,1	

¹⁾ Die "Auswirkung in % auf den Gesamtindex des Vorjahres" berücksichtigt das Gewicht der betreffenden Einheit, während sich die "Veränderung in %" lediglich auf die miteinander verglichenen Indizes bezieht.

**Index der Großhandelspreise (Basis: Jahresdurchschnitt 2010 = 100; ohne Mehrwertsteuer)
Jahresdurchschnitt 2013 (vorläufige Zahlen)**

SONDERGLIEDERUNGEN	Index	Veränderung in % zum Vorjahr	Auswirkung ¹⁾ in % auf den Gesamtindex des Vorjahres
A. Nach Güterkategorien			
Gebrauchsgüter insgesamt	101,0	0,7	0,177
davon langlebige Gebrauchsgüter	99,8	0,7	0,146
darunter Konsumgüter	102,7	0,9	0,077
kurzlebige Gebrauchsgüter	106,4	0,3	0,014
Verbrauchsgüter	116,1	-2,8	-0,967
B. Nach Verwendungsarten			
Konsumgüter	112,4	-1,7	-0,848
Investitionsgüter	97,8	0,6	0,073
Intermediärgüter	110,6	-0,8	-0,320
C. Nach der Saisonabhängigkeit			
Saisonwaren	100,6	5,8	0,073
Nichtseasonwaren	109,8	-1,2	-1,155

Verketteter Gesamtindex

Basis: Jahresdurchschnitt 2005 = 100	121,5
Basis: Jahresdurchschnitt 2000 = 100	133,8
Basis: Jahresdurchschnitt 1996 = 100	137,8
Basis: Jahresdurchschnitt 1986 = 100	143,7
Basis: Jahresdurchschnitt 1976 = 100	191,3
Basis: Jahresdurchschnitt 1964 = 100	318,5
Basis: März 1938 = 100	3107,1

¹⁾ Die "Auswirkung in % auf den Gesamtindex des Vorjahres" berücksichtigt das Gewicht der betreffenden Einheit, während sich die "Veränderung in %" lediglich auf die miteinander verglichenen Indizes bezieht.