

# Index der Großhandelspreise

Dezember 2012

(Ø 2010 = 100)

## **Auskünfte**

Für schriftliche oder telefonische Anfragen steht Ihnen in der Statistik Austria der Allgemeine Auskunftsdienst unter der Adresse

Guglgasse 13  
1110 Wien  
Tel.: +43 (1) 711 28-7070  
e-mail: [info@statistik.gv.at](mailto:info@statistik.gv.at)  
Fax: +43 (1) 715 68 28

zur Verfügung.

## **Web site**

<http://www.statistik.at>

## **Herausgeber und Hersteller**

STATISTIK AUSTRIA  
Bundesanstalt Statistik Österreich  
1110 Wien  
Guglgasse 13

## **Für den Inhalt verantwortlich**

Peter Müller  
Tel.: +43 (1) 711 28-7547  
e-mail: [peter.mueller@statistik.gv.at](mailto:peter.mueller@statistik.gv.at)

Die Bundesanstalt Statistik Österreich sowie alle Mitwirkenden an der Publikation haben deren Inhalte sorgfältig recherchiert und erstellt. Fehler können dennoch nicht gänzlich ausgeschlossen werden. Die Genannten übernehmen daher keine Haftung für die Richtigkeit, Vollständigkeit und Aktualität der Inhalte, insbesondere übernehmen sie keinerlei Haftung für eventuelle unmittelbare oder mittelbare Schäden, die durch die direkte oder indirekte Nutzung der angebotenen Inhalte entstehen. Korrekturhinweise senden Sie bitte an die Redaktion.

Copyright STATISTIK AUSTRIA

Das Produkt und die darin enthaltenen Daten sind urheberrechtlich geschützt. Alle Rechte sind der Bundesanstalt Statistik Österreich (STATISTIK AUSTRIA) vorbehalten. Es ist gestattet, die Inhalte zu vervielfältigen, verbreiten, öffentlich zugänglich zu machen und sie zu nicht kommerziellen Zwecken zu bearbeiten. Für eine kommerzielle Nutzung ist vorab die schriftliche Zustimmung von STATISTIK AUSTRIA einzuholen. Eine zulässige Weiterverwendung jedweder Art ist jedenfalls nur bei richtiger Wiedergabe und mit korrekter Quellenangabe "STATISTIK AUSTRIA" gestattet. Bei auszugsweiser Verwendung, Darstellung von Teilen oder sonstiger Veränderung an von STATISTIK AUSTRIA veröffentlichten Tabellen ist an geeigneter Stelle ein Hinweis anzubringen, dass die verwendeten Daten bearbeitet wurden.  
© STATISTIK AUSTRIA

Verkaufspreis für ein Druckexemplar inkl. Versandkosten: € 8,00

**Wien 2013**

## **Dezember 2012**

**Der Index der Großhandelspreise (Basis: Jahresdurchschnitt 2010=100; ohne Mehrwertsteuer) für den Monat Dezember 2012 beträgt 110,3 (vorläufige Zahl) und ist damit gegenüber November 2012 um 0,7% gesunken. Im Vergleich zum Dezember 2011 haben sich die Großhandelspreise um 2,7% erhöht. Im November 2012 hatte die Jahresveränderungsrate +2,8% betragen.**

Deutliche Verbilligungen gegenüber dem Vormonat ergaben sich bei "Blumen und Pflanzen" (-6,4%), "Kraftwagenteilen und -zubehör" (-5,4%), "Schuhen" (-4,1%) sowie "Motorenbenzin (inkl. Diesel)" (-3,4%). Preiserhöhungen wiesen insbesondere "Obst, Gemüse und Kartoffeln" (+4,9%), "Altmaterial und Reststoffe" (+3,6%) sowie "Getreide, Saatgut und Futtermittel" (+1,9%) auf.

Im Vergleich zum Dezember 2011 sind vor allem die Großhandelspreise für "Getreide, Saatgut und Futtermittel" (+31,3%), "Obst, Gemüse und Kartoffeln" sowie "Gummi und Kunststoffe in Primärformen" (je +13,0%), "Lebende Tiere" (+10,3%) und "Uhren und Schmuck" (+6,6%) gestiegen. Wesentliche Preisrückgänge verzeichneten "Feste Brennstoffe" (-4,1%), "Technische Chemikalien" (-4,0%), "Pharmazeutische Grundstoffe und pharmazeutische Zubereitungen" (-3,6%), "Blumen und Pflanzen" (-2,3%), "Düngemittel und agrochemische Erzeugnisse" (-2,2%) sowie "Sportartikel (einschließlich Fahrräder)" (-2,1%).

In der Gliederung nach Güterkategorien hat sich der Großhandelspreisindex der kurzlebigen Gebrauchsgüter mit 2,8% am stärksten erhöht, nach den Verwendungsarten wiesen die Intermediärgüter den deutlichsten Preisanstieg auf (+4,5%).

Der Großhandelspreisindex für Saisonwaren ist gegenüber Dezember des Vorjahres um 11,8% gestiegen, jener der saisonunabhängigen Waren hat sich um 2,5% erhöht.

### **Jahresdurchschnitt 2012**

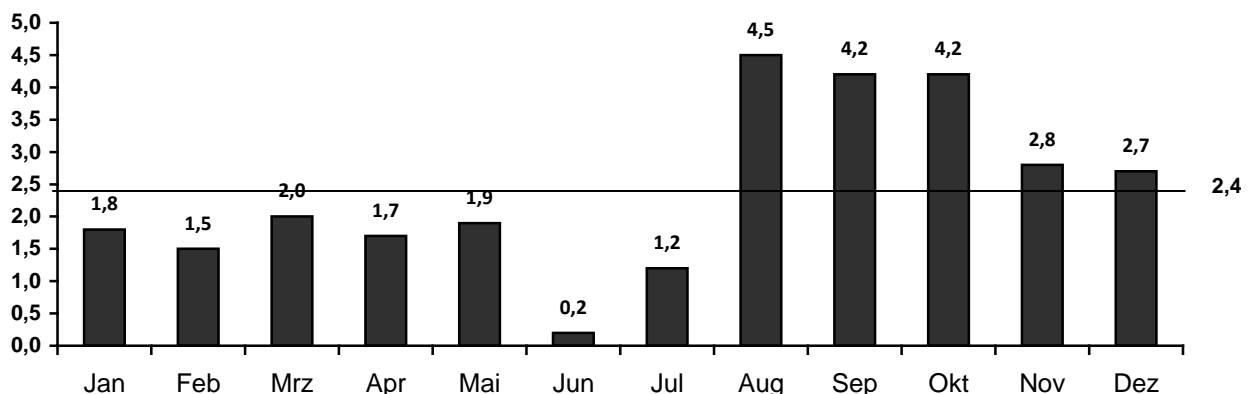
Der Index der Großhandelspreise (Basis: Jahresdurchschnitt 2010 =100; ohne Mehrwertsteuer) beträgt für 2012 im Jahresdurchschnitt 110,9 (vorläufige Zahl) und ist damit gegenüber dem Jahresdurchschnitt 2011 um 2,4% gestiegen. Die Jahresveränderungsrate von 2010 auf 2011 hatte +8,3% betragen.

Im Jahresvergleich haben sich vor allem die Großhandelspreise für "Lebende Tiere" (+12,1%), "Uhren und Schmuck" (+11,1%), "Sonstige Mineralölerzeugnisse" (+9,2%), "Lederwaren sowie Reiseaccessoires" (+7,3%), "Kraftwagenteile und -zubehör" (+6,8%) sowie "Zucker, Süßwaren und Backwaren" (+6,0%) erhöht. Wesentliche Verbilligungen sind bei "Altmaterial und Reststoffen" (-7,2%), "Rundfunk-, Fernseh-, Video- und DVD-Geräten" (-5,0%), "Festen Brennstoffen" (-4,6%), "Geräten der Informations- und Kommunikationstechnik" (-3,8%) sowie "Foto- und optischen Erzeugnissen" (-3,4%) eingetreten.

In der Darstellung nach Güterkategorien wies der Großhandelspreisindex der Verbrauchsgüter die stärkste Zunahme auf (+4,7%), nach den Verwendungsarten ist der Konsumgüterindex mit 4,0% am deutlichsten gestiegen.

Der Großhandelspreisindex für Saisonwaren lag um 2,8% unter jenem des Jahres 2011, der Index für Nichtsaisonwaren ist gegenüber dem Vorjahr um 2,3% gestiegen.

**Index der Großhandelspreise im Jahr 2012  
Veränderung gegenüber dem Vorjahresmonat in Prozent**



**Index der Großhandelspreise (Basis: Jahresdurchschnitt 2010 = 100; ohne Mehrwertsteuer)  
Dezember 2012 (vorläufige Zahlen)**

Ö C P A	Index	Veränderung in % zum		Auswirkung <sup>1)</sup> in % auf den Gesamtindex des	
		Vor- monat	Vorjahres- monat	Vor- monats	Vorjahres- monats
45.1 Kraftwagen	104,7	0,0	1,7	0,000	0,102
45.31.1 Kraftwagenteile und -zubehör	107,7	-5,4	2,4	-0,091	0,039
45.40.10 Krafträder, Kraftradteile und -zubehör	102,3	0,0	0,1	0,000	0,000
46.21.1 Getreide, Saatgut und Futtermittel	158,6	1,9	31,3	0,105	1,365
46.22.10 Blumen und Pflanzen	95,6	-6,4	-2,3	-0,008	-0,003
46.23.10 Lebende Tiere	129,9	-2,8	10,3	-0,026	0,089
46.24.10 Häute, Felle und Leder	109,5	0,0	1,1	0,000	0,001
46.31.1 Obst, Gemüse und Kartoffeln	101,9	4,9	13,0	0,071	0,179
46.32.1 Fleisch und Fleischwaren	115,2	0,8	4,4	0,012	0,067
46.33.1 Milch, Milcherz., Eier, Speiseöle u. Nahrungsfette	109,5	0,4	0,5	0,003	0,004
46.34.11 Alkoholfreie Getränke	106,2	-1,6	1,2	-0,012	0,009
46.34.12 Alkoholhaltige Getränke	107,8	0,2	1,3	0,001	0,008
46.35.10 Tabakwaren	110,5	0,0	2,7	0,000	0,048
46.36.1 Zucker, Süßwaren und Backwaren	110,5	0,0	0,5	0,000	0,002
46.37.10 Kaffee, Tee, Kakao und Gewürze	119,5	0,3	-0,4	0,001	-0,001
46.38 Sonstige Nahrungsmittel	106,1	0,6	4,1	0,010	0,074
46.41.1 Textilien	101,6	0,0	0,0	0,000	0,000
46.42.11 Bekleidung	111,1	0,0	5,2	0,000	0,032
46.42.12 Schuhe	101,8	-4,1	-1,4	-0,009	-0,003
46.43.11 Elektrische Haushaltsgeräte	102,2	0,1	1,4	0,001	0,015
46.43.12 Rundfunk-, Fernseh-, Video- und DVD-Geräte	89,2	-0,1	0,6	-0,001	0,006
46.43.14 Foto- und optische Erzeugnisse	93,3	0,0	-1,5	0,000	-0,004
46.44.11 Glaswaren, keramische Erzeugnisse u. Tonwaren	106,3	0,0	5,0	0,000	0,008
46.44.12 Reinigungsmittel	105,4	0,0	4,5	0,000	0,007
46.45.10 Parfümeriewaren und Körperpflegemittel	103,8	0,0	1,5	0,000	0,008
46.46.11 Pharmazeut. Grundstoffe u. pharmaz. Zubereit.	94,5	0,0	-3,6	0,000	-0,158
46.46.12 Chirurg., medizin. u.orthopäd.Instr., Dentalbedarf	98,2	0,0	0,4	0,000	0,005
46.47.1 Möbel, Teppiche, Lampen und Leuchten	107,0	0,0	4,8	0,000	0,022
46.48.10 Uhren und Schmuck	126,7	0,0	6,6	0,000	0,016
46.49.1 Sonstige Gebrauchs- und Verbrauchsgüter	107,1	0,0	6,3	0,000	0,045
46.49.21/22 Bücher; Zeitungen und Zeitschriften	101,4	0,0	0,1	0,000	0,000
46.49.23 Schreibwaren und Bürobedarf	104,6	0,0	0,9	0,000	0,005
46.49.31 Musikinstrumente	104,3	0,0	4,3	0,000	0,004
46.49.32 Spiele und Spielwaren	105,1	0,0	5,4	0,000	0,006
46.49.33 Sportartikel (einschließlich Fahrräder)	98,9	-0,2	-2,1	-0,001	-0,015
46.49.34 Lederwaren sowie Reiseaccessoires	114,5	0,2	5,0	0,000	0,003
46.5 Geräte der Informations- und Kommunik.-technik	85,5	0,1	-0,3	0,004	-0,013
46.61.1 Landwirtschaftliche Maschinen, Ausrüst.u.Zubehör	105,3	0,0	1,5	0,000	0,014
46.62.1 Werkzeugmaschinen	103,6	-0,8	1,3	-0,026	0,044
46.63.10 Bergwerks-, Bau- und Baustoffmaschinen	107,1	0,0	3,5	0,000	0,028
46.64.10 Textil-, Näh- und Strickmaschinen	101,0	0,0	5,9	0,000	0,001
46.65.10 Büromöbel	101,9	0,0	0,5	0,000	0,001
46.66.10 Sonstige Büromaschinen und -einrichtungen	97,8	0,0	-0,9	0,000	-0,004
46.69.1 Sonstige Maschinen und Einrichtungen	101,0	0,1	0,6	0,003	0,020
46.71.11 Feste Brennstoffe	101,3	0,0	-4,1	0,000	-0,071
46.71.12 Motorenbenzin (inkl. Diesel)	121,5	-3,4	0,7	-0,697	0,134
46.71.13 Sonstige Mineralölzeugnisse	127,0	-3,3	0,8	-0,147	0,035
46.72.13 Eisen und Stahl	110,6	0,1	0,9	0,003	0,036
46.72.14 Nicht-Eisen-Metalle	104,2	1,3	4,4	0,028	0,097
46.73.11/12 Rohholz und Holzhalbwaren	107,6	0,0	-1,2	0,000	-0,025
46.73.13 Sanitärkeramik	111,6	0,0	4,9	0,000	0,010
46.73.14 Anstrichmittel	107,4	0,0	3,0	0,000	0,004
46.73.15 Flachglas	101,2	0,0	0,0	0,000	0,000
46.73.16 Sonstige Baustoffe	106,9	0,0	2,6	0,000	0,072
46.73.17/18 Tapeten; Fußbodenbeläge	104,9	0,0	0,1	0,000	0,000
46.74.1 Bauelemente aus Metall sowie Installationsbedarf	112,0	0,2	4,7	0,007	0,181
46.75.11 Düngemittel und agrochemische Erzeugnisse	122,6	0,0	-2,2	0,000	-0,027
46.75.12 Technische Chemikalien	104,3	1,5	-4,0	0,046	-0,141
46.76.11 Papier und Pappe	105,4	0,0	2,4	0,000	0,063
46.76.13 Gummi und Kunststoffe in Primärformen	113,6	-1,3	13,0	-0,017	0,151
46.77.10 Altmaterial und Reststoffe	104,8	3,6	4,4	0,034	0,043
<b>Gesamtindex</b>	<b>110,3</b>	<b>-0,7</b>	<b>2,7</b>	<b>-0,7</b>	<b>2,7</b>

<sup>1)</sup> Die "Auswirkung in % auf den Gesamtindex des Vormonats bzw. Vorjahresmonats" berücksichtigt das Gewicht der betreffenden Einheit, während sich die "Veränderung in %" lediglich auf die miteinander verglichenen Indizes bezieht.

**Index der Großhandelspreise (Basis: Jahresdurchschnitt 2010 = 100; ohne Mehrwertsteuer)  
Dezember 2012 (vorläufige Zahlen)**

SONDERGLIEDERUNGEN	Index	Veränderung in % zum		Auswirkung <sup>1)</sup> in % auf den Gesamtindex des	
		Vor-monat	Vorjahres-monat	Vor-monats	Vorjahres-monats
<b>A. Nach Güterkategorien</b>					
Gebrauchsgüter insgesamt	100,3	-0,5	1,2	-0,126	0,314
davon langlebige Gebrauchsgüter	99,1	-0,1	0,9	-0,021	0,193
darunter Konsumgüter	102,2	0,0	1,7	0,000	0,151
kurzlebige Gebrauchsgüter	105,9	-2,0	2,8	-0,099	0,136
Verbrauchsgüter	116,7	-2,1	1,7	-0,731	0,575
<b>B. Nach Verwendungsarten</b>					
Konsumgüter	112,6	-1,7	1,7	-0,846	0,832
Investitionsgüter	97,0	-0,1	0,4	-0,012	0,051
Intermediärgüter	112,1	0,4	4,5	0,142	1,762
<b>C. Nach der Saisonabhängigkeit</b>					
Saisonwaren	103,3	4,2	11,8	0,055	0,148
Nichtseasonwaren	110,4	-0,7	2,5	-0,710	2,477

**Verketteter Gesamtindex**

Basis: Jahresdurchschnitt 2005 = 100	122,2	Verkettungsfaktor:	1,108
Basis: Jahresdurchschnitt 2000 = 100	134,6	Verkettungsfaktor:	1,220
Basis: Jahresdurchschnitt 1996 = 100	138,5	Verkettungsfaktor:	1,256
Basis: Jahresdurchschnitt 1986 = 100	144,5	Verkettungsfaktor:	1,310
Basis: Jahresdurchschnitt 1976 = 100	192,4	Verkettungsfaktor:	1,744
Basis: Jahresdurchschnitt 1964 = 100	320,3	Verkettungsfaktor:	2,904
Basis: März 1938 = 100	3124,6	Verkettungsfaktor:	28,328

**Zeitraum Jänner bis Dezember 2012**

Veränderung des Gesamtindex in % gegenüber dem Vorjahreszeitraum: 2,4

<sup>1)</sup> Die "Auswirkung in % auf den Gesamtindex des Vormonats bzw. Vorjahresmonats" berücksichtigt das Gewicht der betreffenden Einheit, während sich die "Veränderung in %" lediglich auf die miteinander verglichenen Indizes bezieht.

**Index der Großhandelspreise (Basis: Jahresdurchschnitt 2010 = 100; ohne Mehrwertsteuer)**  
**4.Quartal 2012 (vorläufige Zahlen)**

Ö C P A	Index	Veränderung in % zum		Auswirkung <sup>1)</sup> in % auf den Gesamtindex des	
		Vor- quartal	Vorjahres- quartal	Vor- quartals	Vorjahres- quartals
45.1 Kraftwagen	104,7	0,2	1,9	0,012	0,120
45.31.1 Kraftwagenteile und -zubehör	111,0	-0,9	6,0	-0,015	0,097
45.40.10 Krafträder, Kraftradteile und -zubehör	102,3	0,0	0,2	0,000	0,000
46.21.1 Getreide, Saatgut und Futtermittel	155,8	2,4	27,1	0,128	1,196
46.22.10 Blumen und Pflanzen	99,4	-0,6	-2,7	-0,001	-0,004
46.23.10 Lebende Tiere	133,5	3,8	14,8	0,035	0,126
46.24.10 Häute, Felle und Leder	109,7	-0,5	1,2	0,000	0,001
46.31.1 Obst, Gemüse und Kartoffeln	97,1	5,3	10,7	0,072	0,143
46.32.1 Fleisch und Fleischwaren	113,7	2,6	3,3	0,038	0,049
46.33.1 Milch, Milcherz., Eier, Speiseöle u. Nahrungsfette	109,1	0,7	0,2	0,005	0,001
46.34.11 Alkoholfreie Getränke	107,3	0,6	3,1	0,004	0,023
46.34.12 Alkoholhaltige Getränke	107,7	0,1	1,3	0,001	0,008
46.35.10 Tabakwaren	110,5	0,0	2,7	0,000	0,048
46.36.1 Zucker, Süßwaren und Backwaren	111,4	-1,9	1,6	-0,007	0,006
46.37.10 Kaffee, Tee, Kakao und Gewürze	119,5	-0,8	-0,3	-0,002	-0,001
46.38 Sonstige Nahrungsmittel	105,5	1,1	3,7	0,019	0,067
46.41.1 Textilien	101,6	0,0	0,0	0,000	0,000
46.42.11 Bekleidung	111,1	0,0	5,2	0,000	0,032
46.42.12 Schuhe	104,4	-0,6	2,1	-0,001	0,005
46.43.11 Elektrische Haushaltsgeräte	102,4	-0,3	1,6	-0,003	0,018
46.43.12 Rundfunk-, Fernseh-, Video- und DVD-Geräte	87,9	-0,3	-1,7	-0,003	-0,017
46.43.14 Foto- und optische Erzeugnisse	93,3	0,0	-1,5	0,000	-0,004
46.44.11 Glaswaren, keramische Erzeugnisse u. Tonwaren	106,3	0,0	5,0	0,000	0,008
46.44.12 Reinigungsmittel	105,4	0,0	4,5	0,000	0,007
46.45.10 Parfümeriewaren und Körperpflegemittel	103,8	0,0	1,5	0,000	0,008
46.46.11 Pharmazeut. Grundstoffe u. pharmaz. Zubereit.	94,5	-3,1	-3,2	-0,130	-0,140
46.46.12 Chirurg., medizin. u.orthopäd.Instr., Dentalbedarf	98,2	0,0	0,4	0,000	0,005
46.47.1 Möbel, Teppiche, Lampen und Leuchten	107,0	0,0	4,9	0,000	0,022
46.48.10 Uhren und Schmuck	126,3	0,6	7,1	0,001	0,018
46.49.1 Sonstige Gebrauchs- und Verbrauchsgüter	107,1	0,4	6,3	0,003	0,044
46.49.21/22 Bücher; Zeitungen und Zeitschriften	101,4	0,0	0,4	0,000	0,001
46.49.23 Schreibwaren und Bürobedarf	104,6	0,0	0,9	0,000	0,005
46.49.31 Musikinstrumente	104,3	0,0	4,3	0,000	0,004
46.49.32 Spiele und Spielwaren	105,1	0,8	5,4	0,001	0,006
46.49.33 Sportartikel (einschließlich Fahrräder)	99,0	0,1	-2,0	0,001	-0,014
46.49.34 Lederwaren sowie Reiseaccessoires	114,3	0,2	6,9	0,000	0,003
46.5 Geräte der Informations- und Kommunik.-technik	85,6	-0,9	0,4	-0,033	0,013
46.61.1 Landwirtschaftliche Maschinen, Ausrüst.u.Zubehör	105,3	0,3	1,5	0,003	0,014
46.62.1 Werkzeugmaschinen	104,0	-0,6	2,9	-0,020	0,098
46.63.10 Bergwerks-, Bau- und Baustoffmaschinen	107,1	0,6	3,5	0,005	0,028
46.64.10 Textil-, Näh- und Strickmaschinen	101,0	0,0	5,9	0,000	0,001
46.65.10 Büromöbel	101,9	0,0	0,5	0,000	0,001
46.66.10 Sonstige Büromaschinen und -einrichtungen	98,1	-0,6	-0,6	-0,002	-0,003
46.69.1 Sonstige Maschinen und Einrichtungen	101,0	0,0	0,7	0,000	0,023
46.71.11 Feste Brennstoffe	101,4	-0,2	-4,3	-0,003	-0,076
46.71.12 Motorenbenzin (inkl. Diesel)	125,9	-1,9	2,6	-0,403	0,535
46.71.13 Sonstige Mineralölzeugnisse	132,0	-2,0	3,6	-0,092	0,162
46.72.13 Eisen und Stahl	110,4	-1,1	1,2	-0,041	0,046
46.72.14 Nicht-Eisen-Metalle	103,6	0,3	2,6	0,006	0,057
46.73.11/12 Rohholz und Holzhalbwaren	107,6	0,4	-0,8	0,007	-0,017
46.73.13 Sanitärkeramik	111,4	0,3	4,8	0,001	0,010
46.73.14 Anstrichmittel	107,4	0,0	3,9	0,000	0,005
46.73.15 Flachglas	101,2	0,0	0,0	0,000	0,000
46.73.16 Sonstige Baustoffe	106,5	0,8	2,2	0,021	0,061
46.73.17/18 Tapeten; Fußbodenbeläge	104,9	0,0	1,6	0,000	0,002
46.74.1 Bauelemente aus Metall sowie Installationsbedarf	111,4	1,5	4,1	0,056	0,158
46.75.11 Düngemittel und agrochemische Erzeugnisse	122,3	0,8	-2,2	0,009	-0,026
46.75.12 Technische Chemikalien	107,6	-6,4	-0,7	-0,225	-0,026
46.76.11 Papier und Pappe	105,4	0,0	2,4	0,000	0,063
46.76.13 Gummi und Kunststoffe in Primärformen	115,2	5,3	12,9	0,064	0,152
46.77.10 Altmaterial und Reststoffe	100,6	-1,2	-0,8	-0,011	-0,008
<b>Gesamtindex</b>	<b>111,2</b>	<b>-0,4</b>	<b>3,2</b>	<b>-0,4</b>	<b>3,2</b>

<sup>1)</sup> Die "Auswirkung in % auf den Gesamtindex des Vorquartals bzw. Vorjahresquartals" berücksichtigt das Gewicht der betreffenden Einheit, während sich die "Veränderung in %" lediglich auf die miteinander verglichenen Indizes bezieht.

**Index der Großhandelspreise (Basis: Jahresdurchschnitt 2010 = 100; ohne Mehrwertsteuer)  
4.Quartal 2012 (vorläufige Zahlen)**

SONDERGLIEDERUNGEN	Index	Veränderung in % zum		Auswirkung <sup>1)</sup> in % auf den Gesamtindex des	
		Vorquartal	Vorjahresquartal	Vorquartals	Vorjahresquartals
<b>A. Nach Güterkategorien</b>					
Gebrauchsgüter insgesamt	100,6	-0,2	1,8	-0,050	0,470
davon langlebige Gebrauchsgüter	99,1	-0,3	1,2	-0,062	0,257
darunter Konsumgüter	102,0	0,0	1,5	0,000	0,132
kurzlebige Gebrauchsgüter	107,1	-0,1	4,3	-0,004	0,205
Verbrauchsgüter	119,2	-0,9	2,8	-0,320	0,996
<b>B. Nach Verwendungsarten</b>					
Konsumgüter	114,5	-0,6	2,8	-0,295	1,353
Investitionsgüter	97,1	-0,5	1,0	-0,061	0,126
Intermediärgüter	112,1	-0,4	4,4	-0,141	1,720
<b>C. Nach der Saisonabhängigkeit</b>					
Saisonwaren	98,9	6,1	10,5	0,075	0,128
Nichtseasonwaren	111,4	-0,5	3,1	-0,529	3,111
<b>Verketteter Gesamtindex</b>					
Basis: Jahresdurchschnitt 2005 = 100	123,2				
Basis: Jahresdurchschnitt 2000 = 100	135,7				
Basis: Jahresdurchschnitt 1996 = 100	139,6				
Basis: Jahresdurchschnitt 1986 = 100	145,7				
Basis: Jahresdurchschnitt 1976 = 100	194,0				
Basis: Jahresdurchschnitt 1964 = 100	322,9				
Basis: März 1938 = 100	3150,1				

<sup>1)</sup> Die "Auswirkung in % auf den Gesamtindex des Vorquartals bzw. Vorjahresquartals" berücksichtigt das Gewicht der betreffenden Einheit, während sich die "Veränderung in %" lediglich auf die miteinander verglichenen Indizes bezieht.



**Index der Großhandelspreise (Basis: Jahresdurchschnitt 2010 = 100; ohne Mehrwertsteuer)  
Jahresdurchschnitt 2012 (vorläufige Zahlen)**

Ö C P A	Index	Veränderung in % zum Vorjahr	Auswirkung <sup>1)</sup> in % auf den Gesamtindex des Vorjahres	
45.1	Kraftwagen	104,2	2,2	0,131
45.31.1	Kraftwagenteile und -zubehör	110,3	6,8	0,107
45.40.10	Krafträder, Kraftradteile und -zubehör	102,3	0,6	0,001
46.21.1	Getreide, Saatgut und Futtermittel	142,5	1,4	0,068
46.22.10	Blumen und Pflanzen	102,3	5,1	0,006
46.23.10	Lebende Tiere	125,7	12,1	0,099
46.24.10	Häute, Felle und Leder	109,3	3,8	0,002
46.31.1	Obst, Gemüse und Kartoffeln	93,1	-1,4	-0,020
46.32.1	Fleisch und Fleischwaren	110,6	4,0	0,058
46.33.1	Milch, Milcherz., Eier, Speiseöle u. Nahrungsfette	109,0	2,7	0,020
46.34.11	Alkoholfreie Getränke	106,4	3,4	0,025
46.34.12	Alkoholhaltige Getränke	107,3	1,8	0,011
46.35.10	Tabakwaren	110,4	2,9	0,051
46.36.1	Zucker, Süßwaren und Backwaren	112,2	6,0	0,022
46.37.10	Kaffee, Tee, Kakao und Gewürze	120,8	4,3	0,010
46.38	Sonstige Nahrungsmittel	103,9	2,8	0,049
46.41.1	Textilien	101,6	0,3	0,001
46.42.11	Bekleidung	109,4	3,9	0,024
46.42.12	Schuhe	104,8	2,9	0,006
46.43.11	Elektrische Haushaltsgeräte	102,5	1,1	0,012
46.43.12	Rundfunk-, Fernseh-, Video- und DVD-Geräte	88,7	-5,0	-0,054
46.43.14	Foto- und optische Erzeugnisse	93,0	-3,4	-0,008
46.44.11	Glaswaren, keramische Erzeugnisse u. Tonwaren	105,6	4,3	0,007
46.44.12	Reinigungsmittel	104,6	3,9	0,006
46.45.10	Parfümeriewaren und Körperpflegemittel	103,8	2,3	0,013
46.46.11	Pharmazeut. Grundstoffe u. pharmaz. Zubereit.	96,7	-2,7	-0,121
46.46.12	Chirurg., medizin. u.orthopäd.Instr., Dentalbedarf	98,2	0,2	0,003
46.47.1	Möbel, Teppiche, Lampen und Leuchten	106,5	4,5	0,020
46.48.10	Uhren und Schmuck	125,2	11,1	0,026
46.49.1	Sonstige Gebrauchs- und Verbrauchsgüter	106,4	5,9	0,041
46.49.21/22	Bücher; Zeitungen und Zeitschriften	101,4	1,8	0,006
46.49.23	Schreibwaren und Bürobedarf	104,5	1,4	0,008
46.49.31	Musikinstrumente	102,8	2,8	0,002
46.49.32	Spiele und Spielwaren	103,7	3,8	0,004
46.49.33	Sportartikel (einschließlich Fahrräder)	98,7	-1,9	-0,013
46.49.34	Lederwaren sowie Reiseaccessoires	113,9	7,3	0,003
46.5	Geräte der Informations- und Kommunik.-technik	85,7	-3,8	-0,144
46.61.1	Landwirtschaftliche Maschinen, Ausrüst.u.Zubehör	104,9	1,5	0,014
46.62.1	Werkzeugmaschinen	103,8	4,1	0,138
46.63.10	Bergwerks-, Bau- und Baustoffmaschinen	106,4	2,9	0,023
46.64.10	Textil-, Näh- und Strickmaschinen	98,2	1,9	0,000
46.65.10	Büromöbel	101,9	0,5	0,001
46.66.10	Sonstige Büromaschinen und -einrichtungen	98,6	-0,1	0,000
46.69.1	Sonstige Maschinen und Einrichtungen	101,0	0,2	0,006
46.71.11	Feste Brennstoffe	101,9	-4,6	-0,081
46.71.12	Motorenbenzin (inkl. Diesel)	126,8	5,6	1,114
46.71.13	Sonstige Mineralölerzeugnisse	133,3	9,2	0,392
46.72.13	Eisen und Stahl	112,9	0,4	0,014
46.72.14	Nicht-Eisen-Metalle	103,9	-1,9	-0,044
46.73.11/12	Rohholz und Holzhalbwaren	107,5	0,0	0,000
46.73.13	Sanitärkeramik	110,4	5,0	0,010
46.73.14	Anstrichmittel	107,2	3,9	0,005
46.73.15	Flachglas	101,2	0,7	0,000
46.73.16	Sonstige Baustoffe	105,7	2,9	0,080
46.73.17/18	Tapeten; Fußbodenbeläge	104,9	4,1	0,004
46.74.1	Bauelemente aus Metall sowie Installationsbedarf	109,1	3,6	0,136
46.75.11	Düngemittel und agrochemische Erzeugnisse	123,5	1,1	0,013
46.75.12	Technische Chemikalien	112,4	0,1	0,003
46.76.11	Papier und Pappe	105,2	2,6	0,068
46.76.13	Gummi und Kunststoffe in Primärformen	113,4	5,4	0,067
46.77.10	Altmaterial und Reststoffe	106,3	-7,2	-0,080
<b>G e s a m t i n d e x</b>	<b>110,9</b>	<b>2,4</b>	<b>2,4</b>	

<sup>1)</sup> Die "Auswirkung in % auf den Gesamtindex des Vorjahres" berücksichtigt das Gewicht der betreffenden Einheit, während sich die "Veränderung in %" lediglich auf die miteinander verglichenen Indizes bezieht.

**Index der Großhandelspreise (Basis: Jahresdurchschnitt 2010 = 100; ohne Mehrwertsteuer)  
Jahresdurchschnitt 2012 (vorläufige Zahlen)**

SONDERGLIEDERUNGEN	Index	Veränderung in % zum Vorjahr	Auswirkung <sup>1)</sup> in % auf den Gesamtindex des Vorjahres
<b>A. Nach Güterkategorien</b>			
Gebrauchsgüter insgesamt	100,3	1,3	0,337
davon langlebige Gebrauchsgüter	99,1	0,7	0,149
darunter Konsumgüter	101,8	1,2	0,105
kurzlebige Gebrauchsgüter	106,1	4,0	0,190
Verbrauchsgüter	119,4	4,7	1,620
<b>B. Nach Verwendungsarten</b>			
Konsumgüter	114,4	4,0	1,910
Investitionsgüter	97,2	0,3	0,038
Intermediärgüter	111,5	1,1	0,437
<b>C. Nach der Saisonabhängigkeit</b>			
Saisonwaren	95,1	2,8	0,035
Nichtseasonwaren	111,1	2,3	2,275

**Verketteter Gesamtindex**

Basis: Jahresdurchschnitt 2005 = 100	122,9
Basis: Jahresdurchschnitt 2000 = 100	135,3
Basis: Jahresdurchschnitt 1996 = 100	139,3
Basis: Jahresdurchschnitt 1986 = 100	145,3
Basis: Jahresdurchschnitt 1976 = 100	193,4
Basis: Jahresdurchschnitt 1964 = 100	322,0
Basis: März 1938 = 100	3141,6

<sup>1)</sup> Die "Auswirkung in % auf den Gesamtindex des Vorjahres" berücksichtigt das Gewicht der betreffenden Einheit, während sich die "Veränderung in %" lediglich auf die miteinander verglichenen Indizes bezieht.