

Index der Großhandelspreise

Dezember 2010

(Ø 2005 = 100)

Auskünfte

Für schriftliche oder telefonische Anfragen steht Ihnen in der Statistik Austria der Allgemeine Auskunftsdienst unter der Adresse

Guglgasse 13
1110 Wien
Tel.: +43 (1) 711 28-7070
e-mail: info@statistik.gv.at
Fax: +43 (1) 715 68 28

zur Verfügung.

Web site

<http://www.statistik.at>

Herausgeber und Hersteller

STATISTIK AUSTRIA
Bundesanstalt Statistik Österreich
1110 Wien
Guglgasse 13

Für den Inhalt verantwortlich

Peter Müller
Tel.: +43 (1) 711 28-7547
e-mail: peter.mueller@statistik.gv.at

Die Bundesanstalt Statistik Österreich sowie alle Mitwirkenden an der Publikation haben deren Inhalte sorgfältig recherchiert und erstellt. Fehler können dennoch nicht gänzlich ausgeschlossen werden. Die Genannten übernehmen daher keine Haftung für die Richtigkeit, Vollständigkeit und Aktualität der Inhalte, insbesondere übernehmen sie keinerlei Haftung für eventuelle unmittelbare oder mittelbare Schäden, die durch die direkte oder indirekte Nutzung der angebotenen Inhalte entstehen. Korrekturhinweise senden Sie bitte an die Redaktion.

Das Produkt und die darin enthaltenen Daten sind urheberrechtlich geschützt. Alle Rechte sind der Statistik Österreich vorbehalten. Die Vervielfältigung und Verbreitung der Daten sowie deren kommerzielle Nutzung ist ohne deren vorherige schriftliche Zustimmung nicht gestattet. Weiters ist untersagt, die Daten ohne vorherige schriftliche Zustimmung der Statistik Österreich ins Internet zu stellen, und zwar auch bei unentgeltlicher Verbreitung. Eine zulässige Weiterverwendung ist jedenfalls nur mit korrekter Quellenangabe "STATISTIK AUSTRIA" gestattet. Personenbezogene Bezeichnungen gelten für beide Geschlechter.

© STATISTIK AUSTRIA

Verkaufspreis: € 8,00

Wien 2010

Dezember 2010

Der Index der Großhandelspreise (Basis: Jahresdurchschnitt 2005=100; ohne Mehrwertsteuer) für den Monat Dezember 2010 beträgt 115,1 (vorläufige Zahl) und ist damit gegenüber November dieses Jahres um 1,4% gestiegen. Im Vergleich zum Dezember 2009 haben sich die Großhandelspreise um 9,1% erhöht. Im November 2010 betrug die Jahresveränderungsrate +7,7%.

Deutliche Preiserhöhungen gegenüber dem Vormonat ergaben sich bei "Altmaterial und Reststoffen" (+21,2%), "Getreide, Saaten und Futtermitteln" (+7,0%), "Obst, Gemüse und Kartoffeln" (+5,7%), "Sonstigen Mineralölerzeugnissen" (+4,3%), "Eisen und Stahl" (+3,9%) sowie "Motorenbenzin (inkl. Diesel)" (+3,6%). Verbilligungen wiesen insbesondere "Sonstige technische Chemikalien" (-9,0%), "Häute, Felle und Leder" (-3,7%) sowie "Datenverarbeitungsgeräte und periphere Einheiten" (-3,1%) auf.

Im Vergleich zum Dezember 2009 sind vor allem die Großhandelspreise für "Altmaterial und Reststoffe" (+72,6%), "Getreide, Saaten und Futtermittel" (+65,0%), "Eisen und Stahl" (+30,3%), "Obst, Gemüse und Kartoffeln" (+24,9%), "Sonstige Mineralölerzeugnisse" (+23,6%), "Nicht-Eisen-Metalle" (+18,4%), "Motorenbenzin (inkl. Diesel)" (+17,2%) sowie "Düngemittel und agrochemische Erzeugnisse" (+16,5%) gestiegen. Wesentliche Preisrückgänge verzeichneten "Nichtalkoholische Getränke" (-8,3%), "Rundfunk- und Fernsehgeräte, Bild- und Tonträger" (-5,2%), "Kaffee, Tee, Kakao und Gewürze" (-4,6%) sowie "Sonstige Nahrungs- und Genussmittel" (-4,0%).

In der Gliederung nach Güterkategorien hat sich der Großhandelspreisindex der Verbrauchsgüter mit 4,9% am stärksten erhöht, nach den Verwendungsarten wiesen die Intermediärgüter den höchsten Preisanstieg auf (+17,0%).

Der Großhandelspreisindex für Saisonwaren ist gegenüber Dezember des Vorjahres um 18,1% gestiegen, jener der saisonunabhängigen Waren um 9,0%.

Jahresdurchschnitt 2010

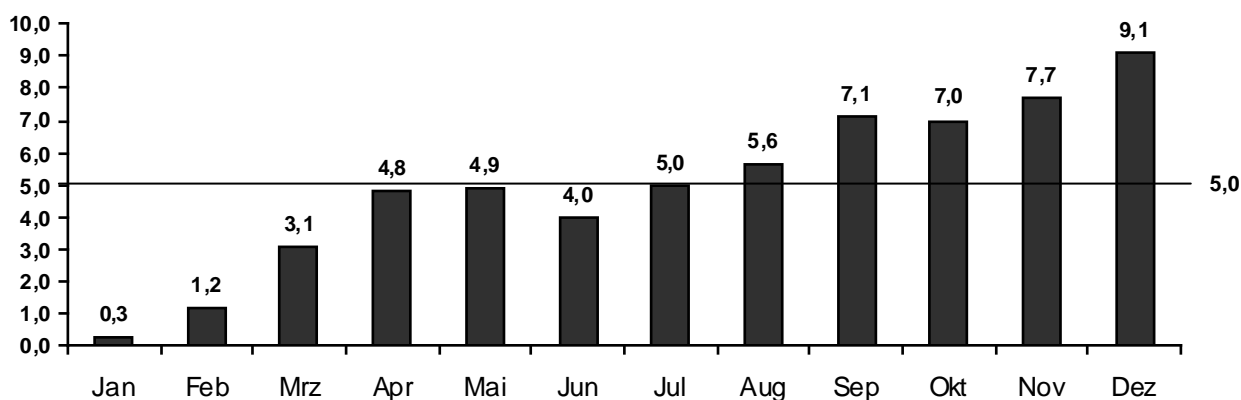
Der Index der Großhandelspreise (Basis: Jahresdurchschnitt 2005 =100; ohne Mehrwertsteuer) beträgt für 2010 im Jahresdurchschnitt 110,8 (vorläufige Zahl) und ist damit gegenüber dem Jahresdurchschnitt 2009 um 5,0% gestiegen. Die Jahresveränderungsrate von 2008 auf 2009 betrug -7,5%.

Im Jahresvergleich haben sich vor allem die Großhandelspreise für "Altmaterial und Reststoffe" (+63,4%), "Häute, Felle und Leder" (+32,3%), "Kunstharze und Rohkunststoffe" (+25,2%), "Nicht-Eisen-Metalle" (+23,8%), "Sonstige Mineralölerzeugnisse" (+22,8%), "Getreide, Saaten und Futtermittel" (+16,7%), "Eisen und Stahl" (+15,8%) sowie "Motorenbenzin (inkl. Diesel)" (+14,1%) erhöht. Wesentliche Verbilligungen sind bei "Düngemitteln und agrochemischen Erzeugnissen" (-18,0%), "Nichtalkoholischen Getränken" (-6,9%), "Kaffee, Tee, Kakao und Gewürzen" (-6,0%), "Sportartikeln" (-4,4%) sowie "Datenverarbeitungsgeräten und peripheren Einheiten" (-4,3%) eingetreten.

In der Darstellung nach Güterkategorien wies der Großhandelspreisindex der Verbrauchsgüter die stärkste Zunahme auf (+3,3%), nach den Verwendungsarten ist der Intermediärgüterindex mit 8,8% am deutlichsten gestiegen.

Der Großhandelspreisindex für Saisonwaren lag um 11,5% über dem Jahresergebnis 2009, jener der Nichtsaisonwaren ist gegenüber dem Vorjahr um 4,8% gestiegen.

**Index der Großhandelspreise im Jahr 2010
Veränderung gegenüber dem Vorjahresmonat in Prozent**



**Index der Großhandelspreise (Basis: Jahresdurchschnitt 2005 = 100; ohne Mehrwertsteuer)
Dezember 2010 (vorläufige Zahlen)**

Ö C P A	Index	Veränderung in % zum		Auswirkung ¹⁾ in % auf den Gesamtindex des	
		Vor- monat	Vorjahres- monat	Vor- monats	Vorjahres- monats
50.10.1 Kraftwagen	108,3	0,2	1,5	0,013	0,112
50.30.1 Kraftwagenteile und Zubehör	104,3	0,7	-1,7	0,012	-0,033
50.40.10 Krafträder, Teile und Zubehör	102,4	0,0	-0,7	0,000	-0,001
51.21.1 Getreide, Saaten und Futtermittel	185,5	7,0	65,0	0,546	3,520
51.22.10 Blumen und Pflanzen	95,2	-1,1	1,9	-0,002	0,003
51.23.10 Lebende Tiere	112,2	3,0	9,8	0,033	0,106
51.24.10 Häute, Felle und Leder	87,4	-3,7	10,4	-0,004	0,009
51.31.1 Obst, Gemüse und Kartoffeln	134,8	5,7	24,9	0,128	0,507
51.32.1 Fleisch, -waren, Geflügel und Wild	115,1	0,0	-1,4	0,000	-0,025
51.33.1 Milch, -erzeugnisse, Eier und Speiseöle	109,2	0,4	-0,7	0,003	-0,007
51.34.11 Nichtalkoholische Getränke	107,4	-0,2	-8,3	-0,002	-0,088
51.34.12 Alkoholische Getränke	109,0	0,2	0,4	0,004	0,008
51.35.10 Tabakwaren	114,8	2,1	4,2	0,055	0,113
51.36.1 Zucker, Süßwaren und Backwaren	118,2	0,0	1,3	0,000	0,018
51.37.10 Kaffee, Tee, Kakao und Gewürze	106,9	-0,4	-4,6	-0,001	-0,013
51.38 Sonstige Nahrungs- und Genussmittel	110,3	-0,9	-4,0	-0,027	-0,132
51.41.1 Textilien	100,0	0,0	0,0	0,000	0,000
51.42.11/12/13/15 Bekleidung und Bekleidungszubehör	99,3	0,0	3,9	0,000	0,032
51.42.14 Schuhe	106,9	0,4	0,8	0,001	0,003
51.43.1 Elektrische Haushaltsgeräte und Leuchten	112,5	0,4	2,2	0,007	0,043
51.43.2 Rundfunk- u. Fernsehgeräte, Bild- u.Tonträger	73,5	0,7	-5,2	0,008	-0,068
51.44.11/12 Haushaltswaren aus Metall; keram. Erzeugn.	111,2	0,0	4,4	0,000	0,018
51.44.13 Tapeten	104,0	0,0	0,0	0,000	0,000
51.44.14 Reinigungsmittel	102,5	0,0	0,2	0,000	0,000
51.45.10 Kosmetische Erzeugnisse u. Körperpflegemittel	107,3	0,0	0,6	0,000	0,005
51.46.11 Pharmazeut. Erzeugnisse u.medizin. Hilfsmittel	104,2	0,0	0,5	0,000	0,027
51.46.12 Chirur. u. orthopäd. Instr., Dental-u. Laborbed.	106,1	0,0	1,2	0,000	0,022
51.47.11 Wohnmöbel	109,9	0,0	0,5	0,000	0,002
51.47.12 Nichtelektrische Haushaltsgeräte	107,1	0,0	2,7	0,000	0,022
51.47.14 Fußbodenbeläge	115,4	0,7	0,7	0,002	0,003
51.47.21 Bücher, Zeitschriften, Zeitungen	118,4	0,0	2,2	0,000	0,014
51.47.22 Schreibwaren und Bürobedarf	117,3	0,0	3,2	0,000	0,036
51.47.31 Musikinstrumente und Noten	102,6	0,0	0,0	0,000	0,000
51.47.32 Fotoartikel und optische Erzeugnisse	84,3	0,0	3,9	0,000	0,018
51.47.33 Spiele und Spielwaren	113,7	-0,3	2,2	0,000	0,004
51.47.34 Uhren, Edelmetallwaren und Schmuck	126,3	-0,5	4,9	-0,002	0,017
51.47.35 Sportartikel (einschl. Fahrräder)	108,4	0,0	-3,5	0,000	-0,050
51.47.36 Leder- und Taschnerwaren	114,4	0,0	0,4	0,000	0,000
51.51.11 Feste Brennstoffe	133,6	0,0	9,7	0,000	0,118
51.51.12 Motorenbenzin (inkl. Diesel)	125,8	3,6	17,2	0,395	1,789
51.51.13 Sonstige Mineralölprodukte	137,4	4,3	23,6	0,098	0,486
51.52.21 Eisen und Stahl	113,1	3,9	30,3	0,123	0,828
51.52.22 NE- Metalle	151,8	0,5	18,4	0,010	0,351
51.53.1 Holz und Holzhalbwaren	115,4	0,0	10,4	0,000	0,222
51.53.21 Sanitäre Einrichtungen	114,8	0,0	3,3	0,000	0,008
51.53.22 Anstrichmittel	113,4	0,0	0,4	0,000	0,001
51.53.23 Flachglas	108,6	0,0	0,0	0,000	0,000
51.53.24 Sonstige Baustoffe	130,6	0,1	2,8	0,003	0,109
51.54.1 Bauelemente aus Metall u. Installationsbedarf	117,3	0,0	2,0	0,000	0,076
51.55.11 Düngemittel u. agrochemische Erzeugnisse	140,0	-0,1	16,5	0,000	0,056
51.55.12 Kunstharze und Rohkunststoffe	138,7	1,0	12,6	0,005	0,056
51.55.13 Sonstige technische Chemikalien	100,2	-9,0	-3,8	-0,087	-0,038
51.56.11 Papier und Pappe (Meterware)	124,1	0,1	3,2	0,003	0,114
51.57.10 Altmaterial und Reststoffe	126,0	21,2	72,6	0,132	0,343
51.81.1 Werkzeugmaschinen	110,8	1,0	7,7	0,043	0,334
51.82.1 Baumaschinen	117,4	0,0	2,1	0,000	0,024
51.83.1 Textil-, Näh- und Strickmaschinen	96,2	0,0	-0,4	0,000	0,000
51.84.1 Datenverarbeitungsgeräte u.periphere Einheiten	56,5	-3,1	-2,6	-0,075	-0,067
51.85.1 Sonstige Büromaschinen und -einrichtungen	87,9	-0,1	-2,2	-0,001	-0,024
51.87.1 Sonstige Maschinen, Ausrüstungen u. Zubehör	104,1	0,4	2,5	0,012	0,082
51.88.1 Landwirtschaftliche Maschinen und Geräte	115,0	0,0	1,6	0,000	0,015
Gesamtindex	115,1	1,4	9,1	1,4	9,1

¹⁾ Die "Auswirkung in % auf den Gesamtindex des Vormonats bzw. Vorjahresmonats" berücksichtigt das Gewicht der betreffenden Einheit, während sich die "Veränderung in %" lediglich auf die miteinander verglichenen Indizes bezieht.

**Index der Großhandelspreise (Basis: Jahresdurchschnitt 2005 = 100; ohne Mehrwertsteuer)
Dezember 2010 (vorläufige Zahlen)**

SONDERGLIEDERUNGEN	Index	Veränderung in % zum		Auswirkung ¹⁾ in % auf den Gesamtindex des	
		Vor- monat	Vorjahres- monat	Vor- monats	Vorjahres- monats
A. Nach Güterkategorien					
Gebrauchsgüter insgesamt	97,6	0,0	1,1	0,000	0,360
davon langlebige Gebrauchsgüter	96,1	0,0	1,5	0,000	0,372
darunter Konsumgüter	102,7	0,2	0,4	0,020	0,043
kurzlebige Gebrauchsgüter	104,0	0,1	0,0	0,006	0,000
Verbrauchsgüter	116,7	1,6	4,9	0,355	1,147
B. Nach Verwendungsarten					
Konsumgüter	110,7	1,0	2,9	0,390	1,182
Investitionsgüter	91,6	-0,2	2,2	-0,030	0,317
Intermediärgüter	128,3	2,2	17,0	1,062	7,587
C. Nach der Saisonabhängigkeit					
Saisonwaren	124,4	6,7	18,1	0,116	0,306
Nichtseasonwaren	115,0	1,4	9,0	1,386	8,853

Verketteter Gesamtindex

Basis: Jahresdurchschnitt 2000 = 100	126,7	Verkettungsfaktor:	1,101
Basis: Jahresdurchschnitt 1996 = 100	130,5	Verkettungsfaktor:	1,134
Basis: Jahresdurchschnitt 1986 = 100	136,0	Verkettungsfaktor:	1,182
Basis: Jahresdurchschnitt 1976 = 100	181,2	Verkettungsfaktor:	1,574
Basis: Jahresdurchschnitt 1964 = 100	301,7	Verkettungsfaktor:	2,621
Basis: März 1938 = 100	2943,0	Verkettungsfaktor:	25,569

Zeitraum Jänner bis Dezember 2010

Veränderung des Gesamtindex in % gegenüber dem Vorjahreszeitraum: 5,0

¹⁾ Die "Auswirkung in % auf den Gesamtindex des Vormonats bzw. Vorjahresmonats" berücksichtigt das Gewicht der betreffenden Einheit, während sich die "Veränderung in %" lediglich auf die miteinander verglichenen Indizes bezieht.

**Index der Großhandelspreise (Basis: Jahresdurchschnitt 2005 = 100; ohne Mehrwertsteuer)
4.Quartal 2010 (vorläufige Zahlen)**

Ö C P A	Index	Veränderung in % zum		Auswirkung ¹⁾ in % auf den Gesamtindex des	
		Vor- quartal	Vorjahres- quartal	Vor- quartals	Vorjahres- quartals
50.10.1 Kraftwagen	108,2	0,1	1,4	0,007	0,105
50.30.1 Kraftwagenteile und Zubehör	104,1	0,4	-2,0	0,007	-0,039
50.40.10 Krafträder, Teile und Zubehör	102,4	0,0	0,4	0,000	0,001
51.21.1 Getreide, Saaten und Futtermittel	175,2	20,2	59,6	1,339	3,152
51.22.10 Blumen und Pflanzen	95,8	1,2	6,1	0,002	0,008
51.23.10 Lebende Tiere	109,4	0,4	7,1	0,004	0,078
51.24.10 Häute, Felle und Leder	91,7	-7,5	16,4	-0,008	0,015
51.31.1 Obst, Gemüse und Kartoffeln	128,9	1,3	23,6	0,030	0,464
51.32.1 Fleisch, -waren, Geflügel und Wild	114,5	1,0	-1,9	0,016	-0,035
51.33.1 Milch, -erzeugnisse, Eier und Speiseöle	108,9	-0,2	-0,9	-0,002	-0,009
51.34.11 Nichtalkoholische Getränke	107,8	0,0	-7,8	0,000	-0,083
51.34.12 Alkoholische Getränke	108,9	0,1	0,4	0,002	0,008
51.35.10 Tabakwaren	113,2	0,7	2,7	0,019	0,073
51.36.1 Zucker, Süßwaren und Backwaren	118,2	2,1	1,0	0,027	0,014
51.37.10 Kaffee, Tee, Kakao und Gewürze	106,3	2,9	-5,2	0,007	-0,015
51.38 Sonstige Nahrungs- und Genussmittel	111,2	-0,4	-3,4	-0,014	-0,112
51.41.1 Textilien	100,0	0,0	0,0	0,000	0,000
51.42.11/12/13/15 Bekleidung und Bekleidungszubehör	99,3	0,0	3,9	0,000	0,032
51.42.14 Schuhe	106,6	0,1	0,6	0,000	0,002
51.43.1 Elektrische Haushaltsgeräte und Leuchten	112,1	0,4	1,8	0,007	0,036
51.43.2 Rundfunk- u. Fernsehgeräte, Bild- u.Tonträger	73,4	-2,9	-5,3	-0,035	-0,069
51.44.11/12 Haushaltswaren aus Metall; keram. Erzeugn.	111,2	0,0	4,4	0,000	0,018
51.44.13 Tapeten	104,0	0,0	0,0	0,000	0,000
51.44.14 Reinigungsmittel	102,5	0,0	0,2	0,000	0,000
51.45.10 Kosmetische Erzeugnisse u. Körperpflegemittel	107,3	0,1	0,6	0,001	0,005
51.46.11 Pharmazeut. Erzeugnisse u.medizin. Hilfsmittel	104,2	0,1	0,5	0,005	0,027
51.46.12 Chirur. u. orthopäd. Instr., Dental-u. Laborbed.	106,1	0,0	1,2	0,000	0,022
51.47.11 Wohnmöbel	109,9	0,0	0,5	0,000	0,002
51.47.12 Nichtelektrische Haushaltsgeräte	107,1	0,0	2,7	0,000	0,022
51.47.14 Fußbodenbeläge	114,9	0,3	0,3	0,001	0,001
51.47.21 Bücher, Zeitschriften, Zeitungen	118,4	0,4	4,0	0,003	0,026
51.47.22 Schreibwaren und Bürobedarf	117,2	1,3	3,1	0,014	0,035
51.47.31 Musikinstrumente und Noten	102,6	0,0	0,0	0,000	0,000
51.47.32 Fotoartikel und optische Erzeugnisse	84,3	0,0	2,7	0,000	0,013
51.47.33 Spiele und Spielwaren	113,9	-0,1	2,4	0,000	0,004
51.47.34 Uhren, Edelmetallwaren und Schmuck	126,7	-0,2	5,2	-0,001	0,019
51.47.35 Sportartikel (einschl. Fahrräder)	108,4	0,4	-3,5	0,005	-0,050
51.47.36 Leder- und Taschnerwaren	114,4	0,0	0,4	0,000	0,000
51.51.11 Feste Brennstoffe	133,6	-0,3	9,5	-0,004	0,116
51.51.12 Motorenbenzin (inkl. Diesel)	121,9	3,0	12,4	0,320	1,297
51.51.13 Sonstige Mineralölprodukte	132,1	3,6	18,1	0,081	0,375
51.52.21 Eisen und Stahl	110,1	0,5	24,7	0,015	0,687
51.52.22 NE- Metalle	149,9	4,5	19,4	0,092	0,363
51.53.1 Holz und Holzhalbwaren	115,1	1,2	10,6	0,027	0,224
51.53.21 Sanitäre Einrichtungen	114,8	2,7	3,3	0,006	0,008
51.53.22 Anstrichmittel	113,4	0,0	0,4	0,000	0,001
51.53.23 Flachglas	108,6	0,0	0,0	0,000	0,000
51.53.24 Sonstige Baustoffe	130,5	0,3	2,8	0,012	0,109
51.54.1 Bauelemente aus Metall u. Installationsbedarf	117,3	0,8	1,6	0,028	0,063
51.55.11 Düngemittel u. agrochemische Erzeugnisse	139,2	11,6	15,4	0,039	0,053
51.55.12 Kunstharze und Rohkunststoffe	137,3	-0,4	9,6	-0,002	0,043
51.55.13 Sonstige technische Chemikalien	103,8	2,5	2,5	0,022	0,024
51.56.11 Papier und Pappe (Meterware)	124,0	0,4	3,2	0,014	0,112
51.57.10 Altmaterial und Reststoffe	111,2	3,4	64,0	0,023	0,281
51.81.1 Werkzeugmaschinen	109,8	-2,0	7,1	-0,088	0,309
51.82.1 Baumaschinen	117,4	1,7	2,1	0,019	0,024
51.83.1 Textil-, Näh- und Strickmaschinen	96,2	1,8	-0,4	0,001	0,000
51.84.1 Datenverarbeitungsgeräte u.periphere Einheiten	58,5	-3,1	-0,2	-0,081	-0,004
51.85.1 Sonstige Büromaschinen und -einrichtungen	88,0	-0,3	-2,1	-0,003	-0,022
51.87.1 Sonstige Maschinen, Ausrüstungen u. Zubehör	103,8	0,6	2,4	0,019	0,079
51.88.1 Landwirtschaftliche Maschinen und Geräte	115,0	0,2	1,6	0,002	0,015
Gesamtindex	113,7	2,0	7,9	2,0	7,9

¹⁾ Die "Auswirkung in % auf den Gesamtindex des Vorquartals bzw. Vorjahresquartals" berücksichtigt das Gewicht der betreffenden Einheit, während sich die "Veränderung in %" lediglich auf die miteinander verglichenen Indizes bezieht.

**Index der Großhandelspreise (Basis: Jahresdurchschnitt 2005 = 100; ohne Mehrwertsteuer)
4.Quartal 2010 (vorläufige Zahlen)**

SONDERGLIEDERUNGEN	Index	Veränderung in % zum		Auswirkung ¹⁾ in % auf den Gesamtindex des	
		Vor- quartal	Vorjahres- quartal	Vor- quartals	Vorjahres- quartals
A. Nach Güterkategorien					
Gebrauchsgüter insgesamt	97,7	-0,6	1,2	-0,186	0,393
davon langlebige Gebrauchsgüter	96,2	-0,7	1,6	-0,176	0,399
darunter Konsumgüter	102,6	-0,4	0,3	-0,040	0,032
kurzlebige Gebrauchsgüter	104,0	0,2	-0,1	0,012	-0,006
Verbrauchsgüter	115,3	1,0	3,8	0,221	0,893
B. Nach Verwendungsarten					
Konsumgüter	109,9	0,5	2,2	0,180	0,916
Investitionsgüter	91,9	-1,1	2,6	-0,150	0,365
Intermediärgüter	125,8	4,2	14,9	1,968	6,655
C. Nach der Saisonabhängigkeit					
Saisonwaren	118,8	0,3	17,9	0,006	0,288
Nichtseasonwaren	113,6	2,0	7,8	1,940	7,648

Verketteter Gesamtindex

Basis: Jahresdurchschnitt 2000 = 100	125,2
Basis: Jahresdurchschnitt 1996 = 100	129,0
Basis: Jahresdurchschnitt 1986 = 100	134,4
Basis: Jahresdurchschnitt 1976 = 100	179,0
Basis: Jahresdurchschnitt 1964 = 100	298,1
Basis: März 1938 = 100	2908,1

¹⁾ Die "Auswirkung in % auf den Gesamtindex des Vorquartals bzw. Vorjahresquartals" berücksichtigt das Gewicht der betreffenden Einheit, während sich die "Veränderung in %" lediglich auf die miteinander verglichenen Indizes bezieht.

**Index der Großhandelspreise (Basis: Jahresdurchschnitt 2005 = 100; ohne Mehrwertsteuer)
Jahresdurchschnitt 2010 (vorläufige Zahlen)**

Ö C P A	Index	Veränderung in % zum Vorjahr	Auswirkung ¹⁾ in % auf den Gesamtindex des Vorjahres
50.10.1 Kraftwagen	107,9	1,5	0,112
50.30.1 Kraftwagenteile und Zubehör	103,7	-2,3	-0,044
50.40.10 Krafträder, Teile und Zubehör	102,4	0,8	0,001
51.21.1 Getreide, Saaten und Futtermittel	137,9	16,7	0,949
51.22.10 Blumen und Pflanzen	95,2	1,8	0,003
51.23.10 Lebende Tiere	106,4	2,0	0,022
51.24.10 Häute, Felle und Leder	92,5	32,3	0,026
51.31.1 Obst, Gemüse und Kartoffeln	125,0	11,6	0,245
51.32.1 Fleisch, -waren, Geflügel und Wild	115,3	-1,2	-0,022
51.33.1 Milch, -erzeugnisse, Eier und Speiseöle	109,0	-1,2	-0,012
51.34.11 Nichtalkoholische Getränke	109,8	-6,9	-0,074
51.34.12 Alkoholische Getränke	108,7	0,4	0,008
51.35.10 Tabakwaren	112,3	1,8	0,049
51.36.1 Zucker, Süßwaren und Backwaren	116,6	-0,9	-0,012
51.37.10 Kaffee, Tee, Kakao und Gewürze	105,4	-6,0	-0,017
51.38 Sonstige Nahrungs- und Genussmittel	112,2	-3,0	-0,100
51.41.1 Textilien	100,0	0,7	0,003
51.42.11/12/13/15 Bekleidung und Bekleidungszubehör	98,6	2,8	0,023
51.42.14 Schuhe	107,1	3,4	0,010
51.43.1 Elektrische Haushaltsgeräte und Leuchten	111,7	2,4	0,047
51.43.2 Rundfunk- u. Fernsehgeräte, Bild- u.Tonträger	76,4	-2,7	-0,035
51.44.11/12 Haushaltswaren aus Metall; keram. Erzeugn.	110,9	4,9	0,020
51.44.13 Tapeten	104,0	0,0	0,000
51.44.14 Reinigungsmittel	102,5	0,2	0,000
51.45.10 Kosmetische Erzeugnisse u. Körperpflegemittel	107,1	0,5	0,004
51.46.11 Pharmazeut. Erzeugnisse u.medizin. Hilfsmittel	104,0	0,4	0,022
51.46.12 Chirurg. u. orthopäd. Instr., Dental-u. Laborbed.	106,1	1,2	0,022
51.47.11 Wohnmöbel	109,9	0,5	0,002
51.47.12 Nichtelektrische Haushaltsgeräte	106,7	2,3	0,019
51.47.14 Fußbodenbeläge	114,7	1,5	0,005
51.47.21 Bücher, Zeitschriften, Zeitungen	117,6	5,2	0,033
51.47.22 Schreibwaren und Bürobedarf	115,2	1,1	0,013
51.47.31 Musikinstrumente und Noten	102,6	-1,0	-0,001
51.47.32 Fotoartikel und optische Erzeugnisse	83,6	2,0	0,009
51.47.33 Spiele und Spielwaren	114,0	2,0	0,003
51.47.34 Uhren, Edelmetallwaren und Schmuck	123,4	5,7	0,019
51.47.35 Sportartikel (einschl. Fahrräder)	108,2	-4,4	-0,064
51.47.36 Leder- und Taschnerwaren	114,4	0,4	0,000
51.51.11 Feste Brennstoffe	129,9	6,7	0,082
51.51.12 Motorenbenzin (inkl. Diesel)	118,5	14,1	1,412
51.51.13 Sonstige Mineralölerzeugnisse	127,2	22,8	0,438
51.52.21 Eisen und Stahl	108,3	15,8	0,466
51.52.22 NE- Metalle	143,7	23,8	0,411
51.53.1 Holz und Holzhalbwaren	110,9	8,8	0,183
51.53.21 Sanitäre Einrichtungen	112,3	1,2	0,003
51.53.22 Anstrichmittel	113,1	0,2	0,000
51.53.23 Flachglas	108,6	0,0	0,000
51.53.24 Sonstige Baustoffe	129,9	2,6	0,102
51.54.1 Bauelemente aus Metall u. Installationsbedarf	116,2	0,5	0,020
51.55.11 Düngemittel u. agrochemische Erzeugnisse	127,9	-18,0	-0,080
51.55.12 Kunstharze und Rohkunststoffe	135,7	25,2	0,098
51.55.13 Sonstige technische Chemikalien	101,5	-2,0	-0,020
51.56.11 Papier und Pappe (Meterware)	122,7	2,4	0,085
51.57.10 Altmaterial und Reststoffe	108,2	63,4	0,272
51.81.1 Werkzeugmaschinen	110,6	5,5	0,245
51.82.1 Baumaschinen	115,9	1,4	0,016
51.83.1 Textil-, Näh- und Strickmaschinen	95,3	-0,2	0,000
51.84.1 Datenverarbeitungsgeräte u.periphere Einheiten	59,4	-4,3	-0,121
51.85.1 Sonstige Büromaschinen und -einrichtungen	88,4	-1,7	-0,018
51.87.1 Sonstige Maschinen, Ausrüstungen u. Zubehör	102,9	2,3	0,076
51.88.1 Landwirtschaftliche Maschinen und Geräte	114,7	1,7	0,015
G e s a m t i n d e x	110,8	5,0	5,0

¹⁾ Die "Auswirkung in % auf den Gesamtindex des Vorjahres" berücksichtigt das Gewicht der betreffenden Einheit, während sich die "Veränderung in %" lediglich auf die miteinander verglichenen Indizes bezieht.

**Index der Großhandelspreise (Basis: Jahresdurchschnitt 2005 = 100; ohne Mehrwertsteuer)
Jahresdurchschnitt 2010 (vorläufige Zahlen)**

SONDERGLIEDERUNGEN	Index	Veränderung in % zum Vorjahr	Auswirkung ¹⁾ in % auf den Gesamtindex des Vorjahres
A. Nach Güterkategorien			
Gebrauchsgüter insgesamt	97,9	0,8	0,262
davon langlebige Gebrauchsgüter	96,5	1,0	0,265
darunter Konsumgüter	102,9	0,9	0,096
kurzlebige Gebrauchsgüter	103,7	-0,3	-0,019
Verbrauchsgüter	114,4	3,3	0,786
B. Nach Verwendungsarten			
Konsumgüter	109,4	2,1	0,839
Investitionsgüter	92,2	1,2	0,175
Intermediärgüter	119,2	8,8	3,916
C. Nach der Saisonabhängigkeit			
Saisonwaren	118,9	11,5	0,197
Nichtsaisonwaren	110,6	4,8	4,752

Verketteter Gesamtindex

Basis: Jahresdurchschnitt 2000 = 100	122,0
Basis: Jahresdurchschnitt 1996 = 100	125,6
Basis: Jahresdurchschnitt 1986 = 100	131,0
Basis: Jahresdurchschnitt 1976 = 100	174,4
Basis: Jahresdurchschnitt 1964 = 100	290,4
Basis: März 1938 = 100	2832,8

¹⁾ Die "Auswirkung in % auf den Gesamtindex des Vorjahres" berücksichtigt das Gewicht der betreffenden Einheit, während sich die "Veränderung in %" lediglich auf die miteinander verglichenen Indizes bezieht.