

Index der Großhandelspreise

Dezember 2009

(Ø 2005 = 100)

Auskünfte

Für schriftliche oder telefonische Anfragen steht Ihnen in der Statistik Austria der Allgemeine Auskunftsdienst unter der Adresse

Guglgasse 13
1110 Wien
Tel.: +43 (1) 711 28-7070
e-mail: info@statistik.gv.at
Fax: +43 (1) 715 68 28

zur Verfügung.

Web site

<http://www.statistik.at>

Herausgeber und Hersteller

STATISTIK AUSTRIA
Bundesanstalt Statistik Österreich
1110 Wien
Guglgasse 13

Für den Inhalt verantwortlich

Peter Müller
Tel.: +43 (1) 711 28-7547
e-mail: peter.mueller@statistik.gv.at

Die Bundesanstalt Statistik Österreich sowie alle Mitwirkenden an der Publikation haben deren Inhalte sorgfältig recherchiert und erstellt. Fehler können dennoch nicht gänzlich ausgeschlossen werden. Die Genannten übernehmen daher keine Haftung für die Richtigkeit, Vollständigkeit und Aktualität der Inhalte, insbesondere übernehmen sie keinerlei Haftung für eventuelle unmittelbare oder mittelbare Schäden, die durch die direkte oder indirekte Nutzung der angebotenen Inhalte entstehen. Korrekturhinweise senden Sie bitte an die Redaktion.

Das Produkt und die darin enthaltenen Daten sind urheberrechtlich geschützt. Alle Rechte sind der Statistik Österreich vorbehalten. Die Vervielfältigung und Verbreitung der Daten sowie deren kommerzielle Nutzung ist ohne deren vorherige schriftliche Zustimmung nicht gestattet. Weiters ist untersagt, die Daten ohne vorherige schriftliche Zustimmung der Statistik Österreich ins Internet zu stellen, und zwar auch bei unentgeltlicher Verbreitung. Eine zulässige Weiterverwendung ist jedenfalls nur mit korrekter Quellenangabe "STATISTIK AUSTRIA" gestattet. Personenbezogene Bezeichnungen gelten für beide Geschlechter.

© STATISTIK AUSTRIA

Verkaufspreis: € 7,27

Wien 2009

Dezember 2009

Der Index der Großhandelspreise (Basis: Jahresdurchschnitt 2005=100; ohne Mehrwertsteuer) für den Monat Dezember 2009 beträgt 105,5 (vorläufige Zahl) und ist damit gegenüber November dieses Jahres um 0,1% gestiegen. Im Vergleich zum Dezember 2008 sind die Großhandelspreise um 1,1% gesunken. Im November 2009 betrug die Jahresveränderungsrate -3,0%.

Deutliche Preiserhöhungen gegenüber dem Vormonat ergaben sich bei "Altmaterial und Reststoffen" (+19,3%), "Obst, Gemüse und Kartoffeln" (+5,3%), "Büchern, Zeitschriften und Zeitungen" (+2,7%), "Getreide, Saaten und Futtermitteln" (+2,5%) sowie "NE- Metallen" (+2,2%). Verbilligungen weisen insbesondere "Sonstige Mineralölerzeugnisse" (-3,0%), "Motorenbenzin (inkl. Diesel)" (-2,5%) sowie "Datenverarbeitungsgeräte und periphere Einrichtungen" (-1,5%) auf.

Im Vergleich zum Dezember 2008 sind vor allem die Großhandelspreise für "Düngemittel und agrochemische Erzeugnisse" (-42,7%), "Eisen und Stahl" (-31,2%), "Getreide, Saaten und Futtermittel" (-13,7%), "Feste Brennstoffe" (-12,9%), "Lebende Tiere" (-12,4%) sowie "Sonstige technische Chemikalien" (-10,8%) gesunken. Wesentliche Verteuerungen verzeichnen "NE- Metalle" (+14,8%), "Sonstige Mineralölerzeugnisse" (+14,2%), "Häute, Felle und Leder" (+12,3%), "Motorenbenzin (inkl. Diesel)" (+9,9%), "Textil-, Näh- und Strickmaschinen" (+7,3%) sowie "Altmaterial und Reststoffe" (+6,9%).

In der Gliederung nach Güterkategorien ist der Großhandelspreisindex der langlebigen Gebrauchsgüter mit 0,7% am stärksten zurückgegangen, nach den Verwendungsarten weisen die Intermediärgüter die höchste Preissenkung auf (-3,2%).

Der Großhandelspreisindex für Saisonwaren ist gegenüber Dezember des Vorjahres um 8,4% gesunken, jener der saisonunabhängigen Waren um 1,0%.

Jahresdurchschnitt 2009

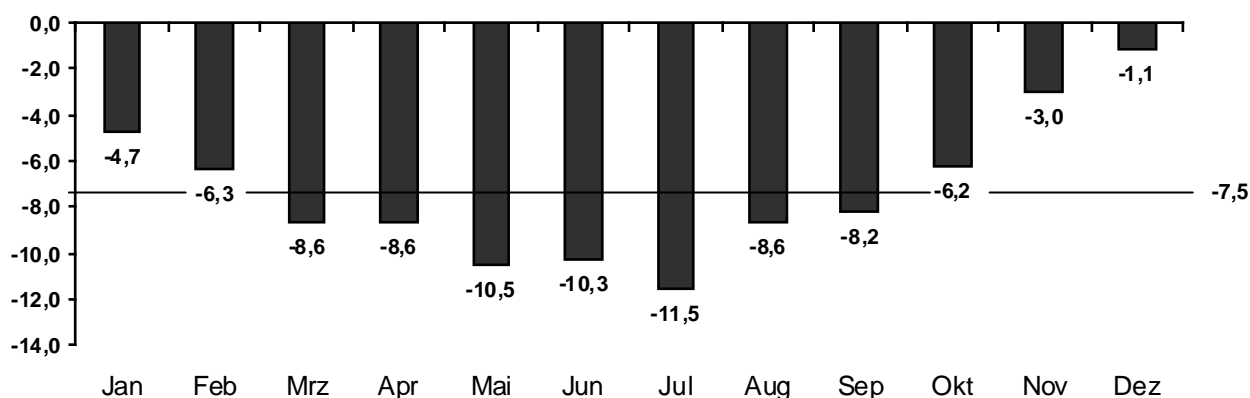
Der Index der Großhandelspreise (Basis: Jahresdurchschnitt 2005 =100; ohne Mehrwertsteuer) beträgt für 2009 im Jahresdurchschnitt 105,5 (vorläufige Zahl) und ist damit gegenüber dem Jahresdurchschnitt 2008 um 7,5% zurückgegangen. Die Jahresveränderungsrate von 2007 auf 2008 betrug +6,4%.

Im Jahresvergleich sind vor allem die Großhandelspreise für "Altmaterial und Reststoffe" (-54,4%), "Eisen und Stahl" (-36,8%), "Getreide, Saaten und Futtermittel" (-32,2%), "Sonstige Mineralölerzeugnisse" (-26,4%), "Kunstharze und Rohkunststoffe" (-21,9%) sowie "Motorenbenzin (inkl. Diesel)" (-19,1%) gesunken. Wesentliche Verteuerungen sind bei "Sonstigen Baustoffen" (+7,4%), "Sportartikeln" (+6,6%), "Büchern, Zeitschriften und Zeitungen" (+5,1%), "Anstrichmitteln" (+4,9%) sowie "Bauelementen aus Metall und Installationsbedarf" (+4,8%) eingetreten.

In der Darstellung nach Güterkategorien weist der Großhandelspreisindex der Verbrauchsgüter den stärksten Rückgang auf (-3,4%), nach den Verwendungsarten ist der Intermediärgüterindex mit 13,8% am deutlichsten gesunken.

Der Großhandelspreisindex für Saisonwaren liegt um 6,4% unter dem Jahresergebnis 2008, jener der Nichtsaisonwaren ist gegenüber dem Vorjahr um 7,5% zurückgegangen.

Index der Großhandelspreise im Jahr 2009
Veränderung gegenüber dem Vorjahresmonat in Prozent



**Index der Großhandelspreise (Basis: Jahresdurchschnitt 2005 = 100; ohne Mehrwertsteuer)
Dezember 2009 (vorläufige Zahlen)**

Ö C P A	Index	Veränderung in % zum		Auswirkung ¹⁾ in % auf den Gesamtindex des	
		Vor- monat	Vorjahres- monat	Vor- monats	Vorjahres- monats
50.10.1 Kraftwagen	106,7	0,0	1,4	0,000	0,104
50.30.1 Kraftwagenteile und Zubehör	106,1	-0,3	-0,4	-0,006	-0,007
50.40.10 Krafträder, Teile und Zubehör	103,1	1,6	4,4	0,002	0,006
51.21.1 Getreide, Saaten und Futtermittel	112,4	2,5	-13,7	0,130	-0,847
51.22.10 Blumen und Pflanzen	93,4	0,8	4,4	0,001	0,006
51.23.10 Lebende Tiere	102,2	-0,1	-12,4	-0,001	-0,152
51.24.10 Häute, Felle und Leder	79,2	1,3	12,3	0,001	0,010
51.31.1 Obst, Gemüse und Kartoffeln	107,9	5,3	-9,6	0,102	-0,212
51.32.1 Fleisch, -waren, Geflügel und Wild	116,7	0,0	-0,1	0,000	-0,002
51.33.1 Milch, -erzeugnisse, Eier und Speiseöle	110,0	0,1	-1,1	0,001	-0,011
51.34.11 Nichtalkoholische Getränke	117,1	0,3	-1,0	0,003	-0,011
51.34.12 Alkoholische Getränke	108,6	0,2	0,9	0,004	0,021
51.35.10 Tabakwaren	110,2	0,0	-0,5	0,000	-0,015
51.36.1 Zucker, Süßwaren und Backwaren	116,7	-0,2	-1,0	-0,002	-0,014
51.37.10 Kaffee, Tee, Kakao und Gewürze	112,0	0,0	0,0	0,000	0,000
51.38 Sonstige Nahrungs- und Genussmittel	114,9	-0,1	0,2	-0,003	0,006
51.41.1 Textilien	100,0	0,0	0,9	0,000	0,004
51.42.11/12/13/15 Bekleidung und Bekleidungszubehör	95,6	0,0	-3,5	0,000	-0,030
51.42.14 Schuhe	106,0	0,0	3,8	0,000	0,012
51.43.1 Elektrische Haushaltsgeräte und Leuchten	110,1	0,0	3,7	0,000	0,069
51.43.2 Rundfunk- u. Fernsehgeräte, Bild- u.Tonträger	77,5	0,0	-0,8	0,000	-0,010
51.44.11/12 Haushaltswaren aus Metall; keram. Erzeugn.	106,5	0,0	3,0	0,000	0,012
51.44.13 Tapeten	104,0	0,0	0,0	0,000	0,000
51.44.14 Reinigungsmittel	102,3	0,0	0,5	0,000	0,001
51.45.10 Kosmetische Erzeugnisse u. Körperpflegemittel	106,7	0,0	0,8	0,000	0,007
51.46.11 Pharmazeut. Erzeugnisse u.medizin. Hilfsmittel	103,7	0,0	0,6	0,000	0,032
51.46.12 Chirur. u. orthopäd. Instr., Dental-u. Laborbed.	104,8	0,0	4,5	0,000	0,074
51.47.11 Wohnmöbel	109,4	0,0	2,1	0,000	0,009
51.47.12 Nichtelektrische Haushaltsgeräte	104,3	0,0	0,0	0,000	0,000
51.47.14 Fußbodenbeläge	114,6	0,0	1,9	0,000	0,007
51.47.21 Bücher, Zeitschriften, Zeitungen	115,9	2,7	5,9	0,017	0,037
51.47.22 Schreibwaren und Bürobedarf	113,7	0,0	3,5	0,000	0,037
51.47.31 Musikinstrumente und Noten	102,6	0,0	1,7	0,000	0,002
51.47.32 Fotoartikel und optische Erzeugnisse	81,1	0,0	-0,6	0,000	-0,003
51.47.33 Spiele und Spielwaren	111,2	0,0	-1,7	0,000	-0,003
51.47.34 Uhren, Edelmetallwaren und Schmuck	120,4	0,0	6,2	0,000	0,020
51.47.35 Sportartikel (einschl. Fahrräder)	112,3	0,0	4,1	0,000	0,055
51.47.36 Leder- und Taschnerwaren	114,0	0,0	2,2	0,000	0,001
51.51.11 Feste Brennstoffe	121,8	0,0	-12,9	0,000	-0,178
51.51.12 Motorenbenzin (inkl. Diesel)	107,3	-2,5	9,9	-0,261	0,927
51.51.13 Sonstige Mineralölerzeugnisse	111,2	-3,0	14,2	-0,063	0,253
51.52.21 Eisen und Stahl	86,8	0,0	-31,2	0,000	-1,224
51.52.22 NE- Metalle	128,2	2,2	14,8	0,042	0,243
51.53.1 Holz und Holzhalbwaren	104,5	0,5	-2,1	0,010	-0,044
51.53.21 Sanitäre Einrichtungen	111,1	0,0	0,6	0,000	0,002
51.53.22 Anstrichmittel	112,9	0,0	3,3	0,000	0,007
51.53.23 Flachglas	108,6	0,0	0,0	0,000	0,000
51.53.24 Sonstige Baustoffe	127,1	0,0	4,4	0,000	0,166
51.54.1 Bauelemente aus Metall u. Installationsbedarf	115,0	0,0	-0,2	0,000	-0,007
51.55.11 Düngemittel u. agrochemische Erzeugnisse	120,2	-0,7	-42,7	-0,002	-0,252
51.55.12 Kunstharze und Rohkunststoffe	123,2	-0,8	6,4	-0,004	0,026
51.55.13 Sonstige technische Chemikalien	104,2	2,1	-10,8	0,020	-0,118
51.56.11 Papier und Pappe (Meterware)	120,2	0,0	4,0	0,000	0,133
51.57.10 Altmaterial und Reststoffe	73,0	19,3	6,9	0,076	0,030
51.81.1 Werkzeugmaschinen	102,9	0,6	-4,3	0,025	-0,192
51.82.1 Baumaschinen	115,0	0,0	4,5	0,000	0,049
51.83.1 Textil-, Näh- und Strickmaschinen	96,6	0,0	7,3	0,000	0,002
51.84.1 Datenverarbeitungsgeräte u.periphere Einheiten	58,0	-1,5	-9,9	-0,040	-0,284
51.85.1 Sonstige Büromaschinen und -einrichtungen	89,9	0,0	0,8	0,000	0,008
51.87.1 Sonstige Maschinen, Ausrüstungen u. Zubehör	101,6	0,2	2,4	0,007	0,078
51.88.1 Landwirtschaftliche Maschinen und Geräte	113,2	0,0	2,2	0,000	0,019
G e s a m t i n d e x	105,5	0,1	-1,1	0,1	-1,1

¹⁾ Die "Auswirkung in % auf den Gesamtindex des Vormonats bzw. Vorjahresmonats" berücksichtigt das Gewicht der betreffenden Einheit, während sich die "Veränderung in %" lediglich auf die miteinander verglichenen Indizes bezieht.

**Index der Großhandelspreise (Basis: Jahresdurchschnitt 2005 = 100; ohne Mehrwertsteuer)
Dezember 2009 (vorläufige Zahlen)**

SONDERGLIEDERUNGEN	Index	Veränderung in % zum		Auswirkung ¹⁾ in % auf den Gesamtindex des	
		Vor- monat	Vorjahres- monat	Vor- monats	Vorjahres- monats

A. Nach Güterkategorien

Gebrauchsgüter insgesamt	96,5	0,0	-0,5	0,000	-0,162
davon langlebige Gebrauchsgüter	94,7	0,0	-0,7	0,000	-0,184
darunter Konsumgüter	102,3	0,1	1,9	0,011	0,201
kurzlebige Gebrauchsgüter	104,0	-0,1	0,1	-0,006	0,006
Verbrauchsgüter	111,3	0,0	2,1	0,000	0,483

B. Nach Verwendungsarten

Konsumgüter	107,6	0,0	1,7	0,000	0,679
Investitionsgüter	89,6	0,0	-2,6	0,000	-0,377
Intermediärgüter	109,7	0,2	-3,2	0,082	-1,452

C. Nach der Saisonabhängigkeit

Saisonwaren	105,3	7,0	-8,4	0,111	-0,152
Nichtsaisonwaren	105,5	0,0	-1,0	0,000	-1,014

Verketteter Gesamtindex

Basis: Jahresdurchschnitt 2000 = 100	116,2	Verkettungsfaktor:	1,101
Basis: Jahresdurchschnitt 1996 = 100	119,6	Verkettungsfaktor:	1,134
Basis: Jahresdurchschnitt 1986 = 100	124,7	Verkettungsfaktor:	1,182
Basis: Jahresdurchschnitt 1976 = 100	166,1	Verkettungsfaktor:	1,574
Basis: Jahresdurchschnitt 1964 = 100	276,5	Verkettungsfaktor:	2,621
Basis: März 1938 = 100	2697,5	Verkettungsfaktor:	25,569

Zeitraum Jänner bis Dezember 2009

Veränderung des Gesamtindex in % gegenüber dem Vorjahreszeitraum: -7,5

¹⁾ Die "Auswirkung in % auf den Gesamtindex des Vormonats bzw. Vorjahresmonats" berücksichtigt das Gewicht der betreffenden Einheit, während sich die "Veränderung in %" lediglich auf die miteinander verglichenen Indizes bezieht.

**Index der Großhandelspreise (Basis: Jahresdurchschnitt 2005 = 100; ohne Mehrwertsteuer)
4.Quartal 2009 (vorläufige Zahlen)**

Ö C P A	Index	Veränderung in % zum		Auswirkung ¹⁾ in % auf den Gesamtindex des	
		Vor- quartal	Vorjahres- quartal	Vor- quartals	Vorjahres- quartals
50.10.1 Kraftwagen	106,7	0,2	1,5	0,014	0,108
50.30.1 Kraftwagenteile und Zubehör	106,2	0,2	1,0	0,004	0,018
50.40.10 Krafträder, Teile und Zubehör	102,0	0,5	3,2	0,001	0,005
51.21.1 Getreide, Saaten und Futtermittel	109,8	-4,6	-21,9	-0,256	-1,428
51.22.10 Blumen und Pflanzen	90,3	4,8	2,8	0,006	0,004
51.23.10 Lebende Tiere	102,1	-4,4	-15,1	-0,050	-0,186
51.24.10 Häute, Felle und Leder	78,8	9,9	5,1	0,008	0,004
51.31.1 Obst, Gemüse und Kartoffeln	104,3	1,0	-8,2	0,019	-0,169
51.32.1 Fleisch, -waren, Geflügel und Wild	116,7	0,0	1,0	0,000	0,017
51.33.1 Milch, -erzeugnisse, Eier und Speiseöle	109,9	-0,1	-3,3	-0,001	-0,033
51.34.11 Nichtalkoholische Getränke	116,9	-1,1	-1,1	-0,012	-0,011
51.34.12 Alkoholische Getränke	108,5	0,1	1,3	0,002	0,028
51.35.10 Tabakwaren	110,2	0,0	-0,5	0,000	-0,014
51.36.1 Zucker, Süßwaren und Backwaren	117,0	-0,8	0,3	-0,011	0,003
51.37.10 Kaffee, Tee, Kakao und Gewürze	112,1	0,0	0,4	0,000	0,001
51.38 Sonstige Nahrungs- und Genussmittel	115,1	-0,7	0,4	-0,023	0,014
51.41.1 Textilien	100,0	0,9	0,9	0,004	0,004
51.42.11/12/13/15 Bekleidung und Bekleidungszubehör	95,6	0,0	-3,5	0,000	-0,029
51.42.14 Schuhe	106,0	3,2	3,7	0,010	0,011
51.43.1 Elektrische Haushaltsgeräte und Leuchten	110,1	0,5	3,1	0,009	0,057
51.43.2 Rundfunk- u. Fernsehgeräte, Bild- u.Tonträger	77,5	-0,6	-0,8	-0,008	-0,010
51.44.11/12 Haushaltswaren aus Metall; keram. Erzeugn.	106,5	0,0	3,0	0,000	0,012
51.44.13 Tapeten	104,0	0,0	0,0	0,000	0,000
51.44.14 Reinigungsmittel	102,3	0,0	0,5	0,000	0,001
51.45.10 Kosmetische Erzeugnisse u. Körperpflegemittel	106,7	0,0	0,8	0,000	0,007
51.46.11 Pharmazeut. Erzeugnisse u.medizin. Hilfsmittel	103,7	0,0	0,9	0,000	0,047
51.46.12 Chirur. u. orthopäd. Instr., Dental-u. Laborbed.	104,8	0,0	4,5	0,000	0,072
51.47.11 Wohnmöbel	109,4	0,0	2,1	0,000	0,009
51.47.12 Nichtelektrische Haushaltsgeräte	104,3	0,0	0,0	0,000	0,000
51.47.14 Fußbodenbeläge	114,6	1,9	1,9	0,007	0,006
51.47.21 Bücher, Zeitschriften, Zeitungen	113,9	1,8	4,6	0,012	0,028
51.47.22 Schreibwaren und Bürobedarf	113,7	-0,1	3,5	-0,001	0,037
51.47.31 Musikinstrumente und Noten	102,6	0,0	1,7	0,000	0,002
51.47.32 Fotoartikel und optische Erzeugnisse	82,1	-3,0	0,6	-0,014	0,003
51.47.33 Spiele und Spielwaren	111,2	0,0	-1,7	0,000	-0,003
51.47.34 Uhren, Edelmetallwaren und Schmuck	120,4	1,4	6,2	0,005	0,020
51.47.35 Sportartikel (einschl. Fahrräder)	112,3	-1,3	4,7	-0,019	0,061
51.47.36 Leder- und Taschnerwaren	114,0	0,0	2,2	0,000	0,001
51.51.11 Feste Brennstoffe	122,0	5,5	-12,4	0,064	-0,167
51.51.12 Motorenbenzin (inkl. Diesel)	108,5	2,1	-1,2	0,213	-0,121
51.51.13 Sonstige Mineralölprodukte	111,9	5,6	-4,5	0,110	-0,095
51.52.21 Eisen und Stahl	88,3	-2,8	-32,9	-0,079	-1,318
51.52.22 NE- Metalle	125,5	7,2	4,3	0,125	0,075
51.53.1 Holz und Holzhalbwaren	104,1	3,6	-2,4	0,073	-0,051
51.53.21 Sanitäre Einrichtungen	111,1	0,0	0,6	0,000	0,002
51.53.22 Anstrichmittel	112,9	0,0	4,3	0,000	0,009
51.53.23 Flachglas	108,6	0,0	0,0	0,000	0,000
51.53.24 Sonstige Baustoffe	127,0	0,2	4,7	0,006	0,171
51.54.1 Bauelemente aus Metall u. Installationsbedarf	115,4	-0,4	0,3	-0,017	0,010
51.55.11 Düngemittel u. agrochemische Erzeugnisse	120,6	-3,3	-42,6	-0,012	-0,246
51.55.12 Kunstharze und Rohkunststoffe	125,3	6,8	-3,0	0,029	-0,014
51.55.13 Sonstige technische Chemikalien	101,3	1,9	-13,9	0,018	-0,150
51.56.11 Papier und Pappe (Meterware)	120,2	0,3	4,0	0,009	0,130
51.57.10 Altmaterial und Reststoffe	67,8	-8,5	-10,2	-0,041	-0,048
51.81.1 Werkzeugmaschinen	102,5	-1,3	-5,1	-0,059	-0,225
51.82.1 Baumaschinen	115,0	0,0	4,5	0,000	0,048
51.83.1 Textil-, Näh- und Strickmaschinen	96,6	0,0	7,3	0,000	0,002
51.84.1 Datenverarbeitungsgeräte u.periphere Einheiten	58,6	-3,9	-9,3	-0,108	-0,260
51.85.1 Sonstige Büromaschinen und -einrichtungen	89,9	0,0	0,8	0,000	0,008
51.87.1 Sonstige Maschinen, Ausrüstungen u. Zubehör	101,4	0,3	1,8	0,010	0,057
51.88.1 Landwirtschaftliche Maschinen und Geräte	113,2	0,4	2,5	0,004	0,022
G e s a m t i n d e x	105,4	0,1	-3,5	0,1	-3,5

¹⁾ Die "Auswirkung in % auf den Gesamtindex des Vorquartals bzw. Vorjahresquartals" berücksichtigt das Gewicht der betreffenden Einheit, während sich die "Veränderung in %" lediglich auf die miteinander verglichenen Indizes bezieht.

**Index der Großhandelspreise (Basis: Jahresdurchschnitt 2005 = 100; ohne Mehrwertsteuer)
4.Quartal 2009 (vorläufige Zahlen)**

SONDERGLIEDERUNGEN	Index	Veränderung in % zum		Auswirkung ¹⁾ in % auf den Gesamtindex des	
		Vor- quartal	Vorjahres- quartal	Vor- quartals	Vorjahres- quartals
A. Nach Güterkategorien					
Gebrauchsgüter insgesamt	96,5	-0,5	-0,4	-0,164	-0,127
davon langlebige Gebrauchsgüter	94,7	-0,6	-0,7	-0,160	-0,180
darunter Konsumgüter	102,3	0,2	2,0	0,021	0,206
kurzlebige Gebrauchsgüter	104,1	-0,2	0,7	-0,012	0,042
Verbrauchsgüter	111,1	0,4	0,4	0,085	0,082
B. Nach Verwendungsarten					
Konsumgüter	107,5	0,3	0,8	0,115	0,332
Investitionsgüter	89,6	-1,1	-2,7	-0,159	-0,383
Intermediärgüter	109,5	0,3	-7,4	0,123	-3,428
C. Nach der Saisonabhängigkeit					
Saisonwaren	100,8	2,8	-7,4	0,043	-0,125
Nichtseasonwaren	105,4	0,0	-3,5	0,000	-3,421

Verketteter Gesamtindex

Basis: Jahresdurchschnitt 2000 = 100	116,0
Basis: Jahresdurchschnitt 1996 = 100	119,5
Basis: Jahresdurchschnitt 1986 = 100	124,5
Basis: Jahresdurchschnitt 1976 = 100	165,9
Basis: Jahresdurchschnitt 1964 = 100	276,2
Basis: März 1938 = 100	2694,1

¹⁾ Die "Auswirkung in % auf den Gesamtindex des Vorquartals bzw. Vorjahresquartals" berücksichtigt das Gewicht der betreffenden Einheit, während sich die "Veränderung in %" lediglich auf die miteinander verglichenen Indizes bezieht.

**Index der Großhandelspreise (Basis: Jahresdurchschnitt 2005 = 100; ohne Mehrwertsteuer)
Jahresdurchschnitt 2009 (vorläufige Zahlen)**

Ö C P A	Index	Veränderung in % zum Vorjahr	Auswirkung ¹⁾ in % auf den Gesamtindex des Vorjahres
50.10.1 Kraftwagen	106,3	1,8	0,123
50.30.1 Kraftwagenteile und Zubehör	106,1	-0,7	-0,014
50.40.10 Krafträder, Teile und Zubehör	101,6	3,0	0,004
51.21.1 Getreide, Saaten und Futtermittel	118,2	-32,2	-2,500
51.22.10 Blumen und Pflanzen	93,5	4,6	0,006
51.23.10 Lebende Tiere	104,3	-7,5	-0,084
51.24.10 Häute, Felle und Leder	69,9	-15,3	-0,013
51.31.1 Obst, Gemüse und Kartoffeln	112,0	-7,2	-0,152
51.32.1 Fleisch, -waren, Geflügel und Wild	116,7	3,4	0,056
51.33.1 Milch, -erzeugnisse, Eier und Speiseöle	110,3	-4,6	-0,044
51.34.11 Nichtalkoholische Getränke	117,9	-0,1	-0,001
51.34.12 Alkoholische Getränke	108,3	1,9	0,039
51.35.10 Tabakwaren	110,3	-0,5	-0,011
51.36.1 Zucker, Süßwaren und Backwaren	117,6	2,1	0,027
51.37.10 Kaffee, Tee, Kakao und Gewürze	112,1	2,6	0,007
51.38 Sonstige Nahrungs- und Genussmittel	115,7	2,5	0,074
51.41.1 Textilien	99,3	0,2	0,001
51.42.11/12/13/15 Bekleidung und Bekleidungszubehör	95,9	-2,4	-0,019
51.42.14 Schuhe	103,6	1,3	0,004
51.43.1 Elektrische Haushaltsgeräte und Leuchten	109,1	1,9	0,033
51.43.2 Rundfunk- u. Fernsehgeräte, Bild- u.Tonträger	78,5	-1,6	-0,020
51.44.11/12 Haushaltswaren aus Metall; keram. Erzeugn.	105,7	4,1	0,015
51.44.13 Tapeten	104,0	0,0	0,000
51.44.14 Reinigungsmittel	102,3	0,5	0,001
51.45.10 Kosmetische Erzeugnisse u. Körperpflegemittel	106,6	1,1	0,010
51.46.11 Pharmazeut. Erzeugnisse u.medizin. Hilfsmittel	103,6	1,1	0,055
51.46.12 Chirurg. u. orthopäd. Instr., Dental-u. Laborbed.	104,8	4,5	0,069
51.47.11 Wohnmöbel	109,4	2,7	0,011
51.47.12 Nichtelektrische Haushaltsgeräte	104,3	1,0	0,007
51.47.14 Fußbodenbeläge	113,0	1,3	0,004
51.47.21 Bücher, Zeitschriften, Zeitungen	111,8	5,1	0,029
51.47.22 Schreibwaren und Bürobedarf	113,9	4,5	0,045
51.47.31 Musikinstrumente und Noten	103,6	2,7	0,003
51.47.32 Fotoartikel und optische Erzeugnisse	82,0	-0,6	-0,003
51.47.33 Spiele und Spielwaren	111,8	-0,4	-0,001
51.47.34 Uhren, Edelmetallwaren und Schmuck	116,8	3,0	0,009
51.47.35 Sportartikel (einschl. Fahrräder)	113,2	6,6	0,082
51.47.36 Leder- und Taschnerwaren	114,0	2,9	0,001
51.51.11 Feste Brennstoffe	121,7	-3,0	-0,034
51.51.12 Motorenbenzin (inkl. Diesel)	103,9	-19,1	-2,201
51.51.13 Sonstige Mineralölerzeugnisse	103,6	-26,4	-0,637
51.52.21 Eisen und Stahl	93,5	-36,8	-1,589
51.52.22 NE- Metalle	116,1	-12,8	-0,235
51.53.1 Holz und Holzhalbwaren	101,9	-7,2	-0,149
51.53.21 Sanitäre Einrichtungen	111,0	3,9	0,009
51.53.22 Anstrichmittel	112,9	4,9	0,010
51.53.23 Flachglas	108,6	0,3	0,000
51.53.24 Sonstige Baustoffe	126,6	7,4	0,250
51.54.1 Bauelemente aus Metall u. Installationsbedarf	115,6	4,8	0,162
51.55.11 Düngemittel u. agrochemische Erzeugnisse	155,9	-14,8	-0,071
51.55.12 Kunstharze und Rohkunststoffe	108,4	-21,9	-0,101
51.55.13 Sonstige technische Chemikalien	103,6	-5,9	-0,057
51.56.11 Papier und Pappe (Meterware)	119,8	4,2	0,130
51.57.10 Altmaterial und Reststoffe	66,2	-54,4	-0,472
51.81.1 Werkzeugmaschinen	104,8	-2,6	-0,110
51.82.1 Baumaschinen	114,3	4,4	0,045
51.83.1 Textil-, Näh- und Strickmaschinen	95,5	2,0	0,001
51.84.1 Datenverarbeitungsgeräte u.periphere Einheiten	62,1	-8,1	-0,229
51.85.1 Sonstige Büromaschinen und -einrichtungen	89,9	1,1	0,011
51.87.1 Sonstige Maschinen, Ausrüstungen u. Zubehör	100,6	0,1	0,003
51.88.1 Landwirtschaftliche Maschinen und Geräte	112,8	3,4	0,028
G e s a m t i n d e x	105,5	-7,5	-7,5

¹⁾ Die "Auswirkung in % auf den Gesamtindex des Vorjahres" berücksichtigt das Gewicht der betreffenden Einheit, während sich die "Veränderung in %" lediglich auf die miteinander verglichenen Indizes bezieht.

**Index der Großhandelspreise (Basis: Jahresdurchschnitt 2005 = 100; ohne Mehrwertsteuer)
Jahresdurchschnitt 2009 (vorläufige Zahlen)**

SONDERGLIEDERUNGEN	Index	Veränderung in % zum Vorjahr	Auswirkung ¹⁾ in % auf den Gesamtindex des Vorjahres
A. Nach Güterkategorien			
Gebrauchsgüter insgesamt	97,1	0,0	0,000
davon langlebige Gebrauchsgüter	95,5	-0,1	-0,025
darunter Konsumgüter	102,0	2,0	0,198
kurzlebige Gebrauchsgüter	104,0	0,6	0,034
Verbrauchsgüter	110,7	-3,4	-0,767
B. Nach Verwendungsarten			
Konsumgüter	107,2	-1,4	-0,529
Investitionsgüter	91,1	-1,7	-0,235
Intermediärgüter	109,6	-13,8	-6,644
C. Nach der Saisonabhängigkeit			
Saisonwaren	106,6	-6,4	-0,108
Nichtseasonwaren	105,5	-7,5	-7,330

Verketteter Gesamtindex

Basis: Jahresdurchschnitt 2000 = 100	116,2
Basis: Jahresdurchschnitt 1996 = 100	119,7
Basis: Jahresdurchschnitt 1986 = 100	124,7
Basis: Jahresdurchschnitt 1976 = 100	166,1
Basis: Jahresdurchschnitt 1964 = 100	276,6
Basis: März 1938 = 100	2698,4

¹⁾ Die "Auswirkung in % auf den Gesamtindex des Vorjahres" berücksichtigt das Gewicht der betreffenden Einheit, während sich die "Veränderung in %" lediglich auf die miteinander verglichenen Indizes bezieht.