

# Index der Großhandelspreise

Dezember 2008

(Ø 2005 = 100)

#### **Auskünfte**

Für schriftliche oder telefonische Anfragen steht Ihnen in der Statistik Austria der Allgemeine Auskunftsdienst unter der Adresse

Guglgasse 13  
1110 Wien  
Tel.: +43 (1) 711 28-7070  
e-mail: [info@statistik.gv.at](mailto:info@statistik.gv.at)  
Fax: +43 (1) 715 68 28

zur Verfügung.

#### **Web site**

<http://www.statistik.at>

#### **Herausgeber und Hersteller**

STATISTIK AUSTRIA  
Bundesanstalt Statistik Österreich  
1110 Wien  
Guglgasse 13

#### **Für den Inhalt verantwortlich**

Peter Müller  
Tel.: +43 (1) 711 28-7547  
e-mail: [peter.mueller@statistik.gv.at](mailto:peter.mueller@statistik.gv.at)

Die Bundesanstalt Statistik Österreich sowie alle Mitwirkenden an der Publikation haben deren Inhalte sorgfältig recherchiert und erstellt. Fehler können dennoch nicht gänzlich ausgeschlossen werden. Die Genannten übernehmen daher keine Haftung für die Richtigkeit, Vollständigkeit und Aktualität der Inhalte, insbesondere übernehmen sie keinerlei Haftung für eventuelle unmittelbare oder mittelbare Schäden, die durch die direkte oder indirekte Nutzung der angebotenen Inhalte entstehen. Korrekturhinweise senden Sie bitte an die Redaktion.

Das Produkt und die darin enthaltenen Daten sind urheberrechtlich geschützt. Alle Rechte sind der Statistik Österreich vorbehalten. Die Vervielfältigung und Verbreitung der Daten sowie deren kommerzielle Nutzung ist ohne deren vorherige schriftliche Zustimmung nicht gestattet. Weiters ist untersagt, die Daten ohne vorherige schriftliche Zustimmung der Statistik Österreich ins Internet zu stellen, und zwar auch bei unentgeltlicher Verbreitung. Eine zulässige Weiterverwendung ist jedenfalls nur mit korrekter Quellenangabe "STATISTIK AUSTRIA" gestattet. Personenbezogene Bezeichnungen gelten für beide Geschlechter.

© STATISTIK AUSTRIA

Verkaufspreis: € 7,27

**Wien 2008**

### *Dezember 2008*

**Der Index der Großhandelspreise (Basis: Jahresdurchschnitt 2005=100; ohne Mehrwertsteuer) für den Monat Dezember 2008 beträgt 106,7 (vorläufige Zahl) und ist damit gegenüber November dieses Jahres um 1,8% zurückgegangen. Im Vergleich zum Dezember 2007 sind die Großhandelspreise um 3,7% gesunken. Dies bedeutet den höchsten Preisrückgang im Jahresabstand seit April 1987 (-4,0%). Im November 2008 betrug die Jahresveränderungsrate -1,8%.**

Wesentliche Verbilligungen gegenüber dem Vormonat ergaben sich bei "Sonstigen Mineralölzeugnissen" (-17,9%), "Kunstharzen und Rohkunststoffen" (-12,5%), "Motorenbenzin (inkl. Diesel)" (-11,4%), "NE- Metallen" (-8,5%) sowie "Häuten, Fellen und Leder" (-7,4%). Preiserhöhungen sind insbesondere bei "Altmaterial und Reststoffen" (+22,4%), "Obst, Gemüse und Kartoffeln" (+9,9%), "Kraftwagenteilen und Zubehör" (+1,8%), "Fleisch, Fleischwaren, Geflügel und Wild" sowie "Anstrichmitteln" (jeweils +1,6%) eingetreten.

Im Vergleich zum Dezember 2007 sind vor allem die Großhandelspreise für "Altmaterial und Reststoffe" (-46,5%), "Getreide, Saaten und Futtermittel" (-30,2%), "Häute, Felle und Leder" (-22,4%), "Sonstige Mineralölzeugnisse" (-22,0%), "Motorenbenzin (inkl. Diesel)" (-19,4%) sowie "NE- Metalle" (-18,5%) gesunken. Deutliche Verteuerungen verzeichnen "Düngemittel und agrochemische Erzeugnisse" (+63,7%), "Feste Brennstoffe" (+34,8%), "Lebende Tiere" (+17,8%), "Bauelemente aus Metall und Installationsbedarf" (+10,9%) sowie "Leder- und Taschnerwaren" und "Sonstige technische Chemikalien" (je +10,4%).

In der Gliederung nach Güterkategorien ist der Großhandelspreisindex der Verbrauchsgüter mit 1,7% am stärksten zurückgegangen, nach den Verwendungsarten weisen die Intermediärgüter die höchste Preissenkung auf (-6,8%).

Der Großhandelspreisindex für Saisonwaren ist gegenüber Dezember des Vorjahres um 3,5% gesunken, jener der saisonunabhängigen Waren um 3,6%.

### *Jahresdurchschnitt 2008*

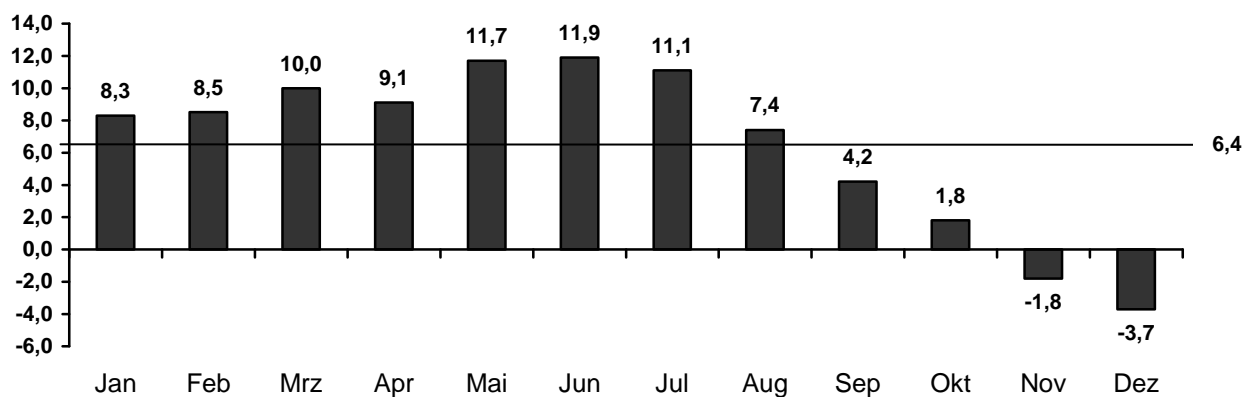
**Der Index der Großhandelspreise (Basis: Jahresdurchschnitt 2005 =100; ohne Mehrwertsteuer) beträgt für 2008 im Jahresdurchschnitt 114,0 (vorläufige Zahl) und hat sich somit gegenüber dem Jahresdurchschnitt 2007 um 6,4% erhöht. Die Jahresveränderungsrate von 2006 auf 2007 betrug +4,1%.**

Im Jahresvergleich verzeichnen vor allem die Großhandelspreise für "Düngemittel und agrochemische Erzeugnisse" (+63,2%), "Sonstige Mineralölerzeugnisse" (+29,0%), "Feste Brennstoffe" (+22,7%), "Eisen und Stahl" (+20,9%), "Motorenbenzin (inkl. Diesel)" (+16,7%) sowie "Getreide, Saaten und Futtermittel" (+16,0%) Verteuerungen. Wesentliche Preisrückgänge sind bei "Häuten, Fellen und Leder" (-17,5%), "Datenverarbeitungsgeräten und peripheren Einrichtungen" (-13,1%), "Textil-, Näh- und Strickmaschinen" (-8,1%), "Blumen und Pflanzen" (-7,3%) sowie "Rundfunk- und Fernsehgeräten, Bild- und Tonträgern" (-7,0%) eingetreten.

In der Darstellung nach Güterkategorien weist der Großhandelspreisindex der Verbrauchsgüter mit 7,8% den stärksten Anstieg auf, nach den Verwendungsarten hat der Intermediärgüterindex mit 10,7% am deutlichsten zugenommen.

Der Großhandelspreisindex für Saisonwaren liegt um 11,7% über dem Jahresergebnis 2007, jener der Nichtsaisonwaren ist gegenüber dem Vorjahr um 6,3% gestiegen.

**Index der Großhandelspreise im Jahr 2008  
Veränderung gegenüber dem Vorjahresmonat in Prozent**



**Index der Großhandelspreise (Basis: Jahresdurchschnitt 2005 = 100; ohne Mehrwertsteuer)  
Dezember 2008 (vorläufige Zahlen)**

Ö C P A	Index	Veränderung in % zum		Auswirkung <sup>1)</sup> in % auf den Gesamtindex des	
		Vor- monat	Vorjahres- monat	Vor- monats	Vorjahres- monats
50.10.1 Kraftwagen	105,2	0,2	2,2	0,014	0,153
50.30.1 Kraftwagenteile und Zubehör	106,5	1,8	1,0	0,034	0,019
50.40.10 Krafträder, Teile und Zubehör	98,8	0,0	0,6	0,000	0,001
51.21.1 Getreide, Saaten und Futtermittel	130,2	-5,3	-30,2	-0,341	-2,586
51.22.10 Blumen und Pflanzen	89,5	1,1	-8,3	0,001	-0,012
51.23.10 Lebende Tiere	116,7	-1,6	17,8	-0,020	0,178
51.24.10 Häute, Felle und Leder	70,5	-7,4	-22,4	-0,006	-0,022
51.31.1 Obst, Gemüse und Kartoffeln	119,3	9,9	-2,7	0,196	-0,059
51.32.1 Fleisch, -waren, Geflügel und Wild	116,8	1,6	5,1	0,028	0,086
51.33.1 Milch, -erzeugnisse, Eier und Speiseöle	111,2	-2,4	-3,7	-0,024	-0,037
51.34.11 Nichtalkoholische Getränke	118,3	0,1	8,5	0,001	0,080
51.34.12 Alkoholische Getränke	107,6	0,7	3,4	0,014	0,069
51.35.10 Tabakwaren	110,8	0,0	4,4	0,000	0,110
51.36.1 Zucker, Süßwaren und Backwaren	117,9	0,7	6,1	0,009	0,078
51.37.10 Kaffee, Tee, Kakao und Gewürze	112,0	0,0	6,1	0,000	0,016
51.38 Sonstige Nahrungs- und Genussmittel	114,7	0,3	7,3	0,011	0,213
51.41.1 Textilien	99,1	0,0	-0,4	0,000	-0,002
51.42.11/12/13/15 Bekleidung und Bekleidungszubehör	99,1	0,0	1,8	0,000	0,015
51.42.14 Schuhe	102,1	0,0	0,0	0,000	0,000
51.43.1 Elektrische Haushaltsgeräte und Leuchten	106,2	-0,3	1,6	-0,005	0,029
51.43.2 Rundfunk- u. Fernsehgeräte, Bild- u. Tonträger	78,1	0,0	-6,0	0,000	-0,080
51.44.11/12 Haushaltswaren aus Metall; keram. Erzeugn.	103,4	0,0	2,6	0,000	0,010
51.44.13 Tapeten	104,0	0,0	0,0	0,000	0,000
51.44.14 Reinigungsmittel	101,8	0,0	0,4	0,000	0,001
51.45.10 Kosmetische Erzeugnisse u. Körperpflegemittel	105,9	0,0	1,8	0,000	0,016
51.46.11 Pharmazeut. Erzeugnisse u. mediz. Hilfsmittel	103,1	0,4	1,4	0,021	0,072
51.46.12 Chirur. u. orthopäd. Instr., Dental-u. Laborbed.	100,3	0,0	0,3	0,000	0,005
51.47.11 Wohnmöbel	107,2	0,0	3,6	0,000	0,014
51.47.12 Nichtelektrische Haushaltsgeräte	104,3	0,0	1,0	0,000	0,007
51.47.14 Fußbodenbeläge	112,5	0,0	4,0	0,000	0,013
51.47.21 Bücher, Zeitschriften, Zeitungen	109,4	0,0	6,8	0,000	0,038
51.47.22 Schreibwaren und Bürobedarf	109,9	0,0	2,5	0,000	0,026
51.47.31 Musikinstrumente und Noten	100,9	0,0	0,0	0,000	0,000
51.47.32 Fotoartikel und optische Erzeugnisse	81,6	0,0	-1,9	0,000	-0,009
51.47.33 Spiele und Spielwaren	113,1	0,0	6,8	0,000	0,010
51.47.34 Uhren, Edelmetallwaren und Schmuck	113,4	0,0	0,0	0,000	0,000
51.47.35 Sportartikel (einschl. Fahrräder)	107,9	0,8	4,7	0,011	0,058
51.47.36 Leder- und Taschnerwaren	111,5	0,0	10,4	0,000	0,005
51.51.11 Feste Brennstoffe	139,8	0,4	34,8	0,005	0,344
51.51.12 Motorenbenzin (inkl. Diesel)	97,6	-11,4	-19,4	-1,173	-2,164
51.51.13 Sonstige Mineralölerzeugnisse	97,4	-17,9	-22,0	-0,381	-0,485
51.52.21 Eisen und Stahl	126,1	-0,8	8,1	-0,031	0,282
51.52.22 NE- Metalle	111,7	-8,5	-18,5	-0,150	-0,358
51.53.1 Holz und Holzhalbwaren	106,7	0,0	-5,0	0,000	-0,108
51.53.21 Sanitäre Einrichtungen	110,4	0,0	7,8	0,000	0,017
51.53.22 Anstrichmittel	109,3	1,6	1,9	0,003	0,004
51.53.23 Flachglas	108,6	0,0	0,8	0,000	0,000
51.53.24 Sonstige Baustoffe	121,7	0,2	9,7	0,006	0,319
51.54.1 Bauelemente aus Metall u. Installationsbedarf	115,2	0,0	10,9	0,000	0,356
51.55.11 Düngemittel u. agrochemische Erzeugnisse	209,8	-0,2	63,7	-0,001	0,221
51.55.12 Kunstharze und Rohkunststoffe	115,8	-12,5	-13,4	-0,058	-0,061
51.55.13 Sonstige technische Chemikalien	116,8	-1,4	10,4	-0,015	0,099
51.56.11 Papier und Pappe (Meterware)	115,6	0,0	1,8	0,000	0,056
51.57.10 Altmaterial und Reststoffe	68,3	22,4	-46,5	0,078	-0,365
51.81.1 Werkzeugmaschinen	107,5	-0,7	1,2	-0,033	0,052
51.82.1 Baumaschinen	110,1	0,1	2,6	0,001	0,027
51.83.1 Textil-, Näh- und Strickmaschinen	90,0	0,0	-11,7	0,000	-0,004
51.84.1 Datenverarbeitungsgeräte u. periphere Einheiten	64,4	-0,3	-15,0	-0,009	-0,487
51.85.1 Sonstige Büromaschinen und -einrichtungen	89,2	0,0	1,4	0,000	0,013
51.87.1 Sonstige Maschinen, Ausrüstungen u. Zubehör	99,2	-0,3	-0,4	-0,010	-0,013
51.88.1 Landwirtschaftliche Maschinen und Geräte	110,8	0,4	5,5	0,003	0,045
<b>G e s a m t i n d e x</b>	<b>106,7</b>	<b>-1,8</b>	<b>-3,7</b>	<b>-1,8</b>	<b>-3,7</b>

<sup>1)</sup> Die "Auswirkung in % auf den Gesamtindex des Vormonats bzw. Vorjahresmonats" berücksichtigt das Gewicht der betreffenden Einheit, während sich die "Veränderung in %" lediglich auf die miteinander verglichenen Indizes bezieht.

**Index der Großhandelspreise (Basis: Jahresdurchschnitt 2005 = 100; ohne Mehrwertsteuer)  
Dezember 2008 (vorläufige Zahlen)**

SONDERGLIEDERUNGEN	Index	Veränderung in % zum		Auswirkung <sup>1)</sup> in % auf den Gesamtindex des	
		Vor- monat	Vorjahres- monat	Vor- monats	Vorjahres- monats
<b>A. Nach Güterkategorien</b>					
Gebrauchsgüter insgesamt	97,0	0,1	-0,2	0,032	-0,062
davon langlebige Gebrauchsgüter	95,4	0,0	-0,8	0,000	-0,202
darunter Konsumgüter	100,4	0,1	1,1	0,010	0,112
kurzlebige Gebrauchsgüter	103,9	0,8	2,2	0,048	0,130
Verbrauchsgüter	109,0	-1,0	-1,7	-0,227	-0,384
<b>B. Nach Verwendungsarten</b>					
Konsumgüter	105,8	-0,4	-0,3	-0,148	-0,109
Investitionsgüter	92,0	-0,1	-2,2	-0,015	-0,317
Intermediärgüter	113,3	-3,5	-6,8	-1,623	-3,224
<b>C. Nach der Saisonabhängigkeit</b>					
Saisonwaren	114,9	11,4	-3,5	0,183	-0,064
Nichtseasonwaren	106,6	-2,0	-3,6	-1,990	-3,549

**Verketteter Gesamtindex**

Basis: Jahresdurchschnitt 2000 = 100	117,5	Verkettungsfaktor:	1,101
Basis: Jahresdurchschnitt 1996 = 100	121,0	Verkettungsfaktor:	1,134
Basis: Jahresdurchschnitt 1986 = 100	126,1	Verkettungsfaktor:	1,182
Basis: Jahresdurchschnitt 1976 = 100	167,9	Verkettungsfaktor:	1,574
Basis: Jahresdurchschnitt 1964 = 100	279,7	Verkettungsfaktor:	2,621
Basis: März 1938 = 100	2728,2	Verkettungsfaktor:	25,569

**Zeitraum Jänner bis Dezember 2008**

Veränderung des Gesamtindex in % gegenüber dem Vorjahreszeitraum: 6,4

<sup>1)</sup> Die "Auswirkung in % auf den Gesamtindex des Vormonats bzw. Vorjahresmonats" berücksichtigt das Gewicht der betreffenden Einheit, während sich die "Veränderung in %" lediglich auf die miteinander verglichenen Indizes bezieht.

**Index der Großhandelspreise (Basis: Jahresdurchschnitt 2005 = 100; ohne Mehrwertsteuer)**  
**4.Quartal 2008 (vorläufige Zahlen)**

Ö C P A	Index	Veränderung in % zum		Auswirkung <sup>1)</sup> in % auf den Gesamtindex des	
		Vor- quartal	Vorjahres- quartal	Vor- quartals	Vorjahres- quartals
50.10.1 Kraftwagen	105,1	0,3	2,1	0,019	0,147
50.30.1 Kraftwagenteile und Zubehör	105,2	0,3	-0,1	0,005	-0,002
50.40.10 Krafträder, Teile und Zubehör	98,8	0,0	0,3	0,000	0,000
51.21.1 Getreide, Saaten und Futtermittel	140,5	-16,7	-25,1	-1,227	-2,165
51.22.10 Blumen und Pflanzen	87,8	7,7	-8,2	0,009	-0,011
51.23.10 Lebende Tiere	120,2	-0,9	20,9	-0,011	0,211
51.24.10 Häute, Felle und Leder	75,0	-8,1	-20,2	-0,007	-0,021
51.31.1 Obst, Gemüse und Kartoffeln	113,6	-2,9	-2,0	-0,058	-0,041
51.32.1 Fleisch, -waren, Geflügel und Wild	115,6	1,8	5,8	0,029	0,095
51.33.1 Milch, -erzeugnisse, Eier und Speiseöle	113,7	-2,2	-0,4	-0,021	-0,004
51.34.11 Nichtalkoholische Getränke	118,2	0,1	10,7	0,001	0,099
51.34.12 Alkoholische Getränke	107,1	0,2	2,9	0,004	0,060
51.35.10 Tabakwaren	110,8	0,0	4,4	0,000	0,110
51.36.1 Zucker, Süßwaren und Backwaren	116,7	2,3	5,6	0,028	0,071
51.37.10 Kaffee, Tee, Kakao und Gewürze	111,7	0,7	5,9	0,002	0,015
51.38 Sonstige Nahrungs- und Genussmittel	114,6	0,7	7,2	0,021	0,211
51.41.1 Textilien	99,1	0,0	-0,4	0,000	-0,002
51.42.11/12/13/15 Bekleidung und Bekleidungszubehör	99,1	0,3	1,0	0,002	0,008
51.42.14 Schuhe	102,2	-0,3	0,1	-0,001	0,000
51.43.1 Elektrische Haushaltsgeräte und Leuchten	106,8	-0,7	2,0	-0,013	0,036
51.43.2 Rundfunk- u. Fernsehgeräte, Bild- u.Tonträger	78,1	-1,6	-6,6	-0,020	-0,089
51.44.11/12 Haushaltswaren aus Metall; keram. Erzeugn.	103,4	1,9	2,6	0,007	0,010
51.44.13 Tapeten	104,0	0,0	0,0	0,000	0,000
51.44.14 Reinigungsmittel	101,8	0,0	0,4	0,000	0,001
51.45.10 Kosmetische Erzeugnisse u. Körperpflegemittel	105,9	0,6	1,8	0,005	0,016
51.46.11 Pharmazeut. Erzeugnisse u.medizin. Hilfsmittel	102,8	0,1	1,1	0,005	0,057
51.46.12 Chirurrg. u. orthopäd. Instr., Dental-u. Laborbed.	100,3	0,0	0,3	0,000	0,005
51.47.11 Wohnmöbel	107,2	0,6	3,6	0,002	0,014
51.47.12 Nichtelektrische Haushaltsgeräte	104,3	1,3	1,0	0,009	0,008
51.47.14 Fußbodenbeläge	112,5	0,0	4,0	0,000	0,013
51.47.21 Bücher, Zeitschriften, Zeitungen	108,9	2,2	6,3	0,012	0,036
51.47.22 Schreibwaren und Bürobedarf	109,9	0,6	2,6	0,006	0,027
51.47.31 Musikinstrumente und Noten	100,9	0,0	0,0	0,000	0,000
51.47.32 Fotoartikel und optische Erzeugnisse	81,6	-0,6	-1,9	-0,003	-0,009
51.47.33 Spiele und Spielwaren	113,1	0,1	6,8	0,000	0,010
51.47.34 Uhren, Edelmetallwaren und Schmuck	113,4	0,0	0,0	0,000	0,000
51.47.35 Sportartikel (einschl. Fahrräder)	107,3	0,3	4,4	0,003	0,055
51.47.36 Leder- und Taschnerwaren	111,5	0,0	10,4	0,000	0,005
51.51.11 Feste Brennstoffe	139,3	8,2	33,9	0,095	0,338
51.51.12 Motorenbenzin (inkl. Diesel)	109,8	-20,7	-8,3	-2,517	-0,914
51.51.13 Sonstige Mineralölerzeugnisse	117,2	-26,2	-3,0	-0,700	-0,064
51.52.21 Eisen und Stahl	131,6	-24,1	12,3	-1,197	0,433
51.52.22 NE- Metalle	120,3	-11,0	-14,5	-0,200	-0,290
51.53.1 Holz und Holzhalbwaren	106,7	-1,9	-4,5	-0,039	-0,097
51.53.21 Sanitäre Einrichtungen	110,4	1,7	7,8	0,004	0,017
51.53.22 Anstrichmittel	108,2	0,6	1,1	0,001	0,002
51.53.23 Flachglas	108,6	0,0	0,8	0,000	0,000
51.53.24 Sonstige Baustoffe	121,3	2,1	9,6	0,070	0,314
51.54.1 Bauelemente aus Metall u. Installationsbedarf	115,1	3,3	10,9	0,111	0,357
51.55.11 Düngemittel u. agrochemische Erzeugnisse	210,2	4,8	74,6	0,025	0,244
51.55.12 Kunstharze und Rohkunststoffe	129,2	-13,9	-3,7	-0,068	-0,017
51.55.13 Sonstige technische Chemikalien	117,7	7,4	13,0	0,070	0,122
51.56.11 Papier und Pappe (Meterware)	115,6	0,0	1,8	0,000	0,056
51.57.10 Altmaterial und Reststoffe	75,5	-55,6	-41,4	-0,554	-0,330
51.81.1 Werkzeugmaschinen	108,0	0,4	1,6	0,015	0,069
51.82.1 Baumaschinen	110,0	0,1	2,5	0,001	0,026
51.83.1 Textil-, Näh- und Strickmaschinen	90,0	-5,0	-11,7	-0,002	-0,004
51.84.1 Datenverarbeitungsgeräte u.periphere Einheiten	64,6	-1,2	-15,2	-0,033	-0,497
51.85.1 Sonstige Büromaschinen und -einrichtungen	89,2	0,1	1,4	0,001	0,013
51.87.1 Sonstige Maschinen, Ausrüstungen u. Zubehör	99,6	-1,3	-1,9	-0,039	-0,060
51.88.1 Landwirtschaftliche Maschinen und Geräte	110,4	0,5	5,3	0,004	0,043
<b>G e s a m t i n d e x</b>	<b>109,2</b>	<b>-6,1</b>	<b>-1,2</b>	<b>-6,1</b>	<b>-1,2</b>

<sup>1)</sup> Die "Auswirkung in % auf den Gesamtindex des Vorquartals bzw. Vorjahresquartals" berücksichtigt das Gewicht der betreffenden Einheit, während sich die "Veränderung in %" lediglich auf die miteinander verglichenen Indizes bezieht.

**Index der Großhandelspreise (Basis: Jahresdurchschnitt 2005 = 100; ohne Mehrwertsteuer)  
4.Quartal 2008 (vorläufige Zahlen)**

SONDERGLIEDERUNGEN	Index	Veränderung in % zum		Auswirkung <sup>1)</sup> in % auf den Gesamtindex des	
		Vor- quartal	Vorjahres- quartal	Vor- quartals	Vorjahres- quartals
<b>A. Nach Güterkategorien</b>					
Gebrauchsgüter insgesamt	96,9	0,1	-0,6	0,030	-0,188
davon langlebige Gebrauchsgüter	95,4	0,0	-1,1	0,000	-0,279
darunter Konsumgüter	100,3	0,1	0,9	0,010	0,092
kurzlebige Gebrauchsgüter	103,4	0,4	1,7	0,023	0,101
Verbrauchsgüter	110,7	-5,2	1,0	-1,176	0,223
<b>B. Nach Verwendungsarten</b>					
Konsumgüter	106,6	-3,0	1,1	-1,141	0,437
Investitionsgüter	92,1	0,0	-2,5	0,000	-0,364
Intermediärgüter	118,2	-10,2	-2,7	-4,958	-1,285
<b>C. Nach der Saisonabhängigkeit</b>					
Saisonwaren	108,9	-0,3	-3,4	-0,004	-0,058
Nichtseasonwaren	109,2	-6,2	-1,2	-6,086	-1,157

**Verketteter Gesamtindex**

Basis: Jahresdurchschnitt 2000 = 100	120,2
Basis: Jahresdurchschnitt 1996 = 100	123,8
Basis: Jahresdurchschnitt 1986 = 100	129,0
Basis: Jahresdurchschnitt 1976 = 100	171,8
Basis: Jahresdurchschnitt 1964 = 100	286,1
Basis: März 1938 = 100	2791,3

<sup>1)</sup> Die "Auswirkung in % auf den Gesamtindex des Vorquartals bzw. Vorjahresquartals" berücksichtigt das Gewicht der betreffenden Einheit, während sich die "Veränderung in %" lediglich auf die miteinander verglichenen Indizes bezieht.



**Index der Großhandelspreise (Basis: Jahresdurchschnitt 2005 = 100; ohne Mehrwertsteuer)  
Jahresdurchschnitt 2008 (vorläufige Zahlen)**

Ö C P A	Index	Veränderung in % zum Vorjahr	Auswirkung <sup>1)</sup> in % auf den Gesamtindex des Vorjahres
50.10.1 Kraftwagen	104,4	1,6	0,110
50.30.1 Kraftwagenteile und Zubehör	106,9	2,1	0,040
50.40.10 Krafträder, Teile und Zubehör	98,6	-0,1	0,000
51.21.1 Getreide, Saaten und Futtermittel	174,3	16,0	1,143
51.22.10 Blumen und Pflanzen	89,4	-7,3	-0,011
51.23.10 Lebende Tiere	112,8	14,4	0,149
51.24.10 Häute, Felle und Leder	82,5	-17,5	-0,020
51.31.1 Obst, Gemüse und Kartoffeln	120,7	12,6	0,250
51.32.1 Fleisch, -waren, Geflügel und Wild	112,9	6,2	0,103
51.33.1 Milch, -erzeugnisse, Eier und Speiseöle	115,6	7,0	0,067
51.34.11 Nichtalkoholische Getränke	118,0	13,1	0,123
51.34.12 Alkoholische Getränke	106,3	3,1	0,066
51.35.10 Tabakwaren	110,8	4,7	0,121
51.36.1 Zucker, Süßwaren und Backwaren	115,2	8,0	0,101
51.37.10 Kaffee, Tee, Kakao und Gewürze	109,3	4,4	0,012
51.38 Sonstige Nahrungs- und Genussmittel	112,9	7,1	0,212
51.41.1 Textilien	99,1	-0,6	-0,003
51.42.11/12/13/15 Bekleidung und Bekleidungszubehör	98,3	-0,2	-0,002
51.42.14 Schuhe	102,3	1,5	0,004
51.43.1 Elektrische Haushaltsgeräte und Leuchten	107,1	3,1	0,057
51.43.2 Rundfunk- u. Fernsehgeräte, Bild- u.Tonträger	79,8	-7,0	-0,100
51.44.11/12 Haushaltswaren aus Metall; keram. Erzeugn.	101,5	0,7	0,003
51.44.13 Tapeten	104,0	0,6	0,000
51.44.14 Reinigungsmittel	101,8	0,6	0,001
51.45.10 Kosmetische Erzeugnisse u. Körperpflegemittel	105,4	1,7	0,016
51.46.11 Pharmazeut. Erzeugnisse u.medizin. Hilfsmittel	102,5	1,1	0,059
51.46.12 Chirurg. u. orthopäd. Instr., Dental-u. Laborbed.	100,3	0,3	0,005
51.47.11 Wohnmöbel	106,5	3,0	0,012
51.47.12 Nichtelektrische Haushaltsgeräte	103,3	0,1	0,001
51.47.14 Fußbodenbeläge	111,5	3,2	0,011
51.47.21 Bücher, Zeitschriften, Zeitungen	106,4	4,0	0,023
51.47.22 Schreibwaren und Bürobedarf	109,0	2,1	0,022
51.47.31 Musikinstrumente und Noten	100,9	0,0	0,000
51.47.32 Fotoartikel und optische Erzeugnisse	82,5	-2,9	-0,014
51.47.33 Spiele und Spielwaren	112,2	6,5	0,010
51.47.34 Uhren, Edelmetallwaren und Schmuck	113,4	0,0	0,000
51.47.35 Sportartikel (einschl. Fahrräder)	106,2	3,4	0,044
51.47.36 Leder- und Taschnerwaren	110,8	10,1	0,005
51.51.11 Feste Brennstoffe	125,4	22,7	0,229
51.51.12 Motorenbenzin (inkl. Diesel)	128,5	16,7	1,753
51.51.13 Sonstige Mineralölerzeugnisse	140,7	29,0	0,577
51.52.21 Eisen und Stahl	148,0	20,9	0,794
51.52.22 NE- Metalle	133,2	-6,4	-0,133
51.53.1 Holz und Holzhalbwaren	109,8	-2,0	-0,044
51.53.21 Sanitäre Einrichtungen	106,8	4,1	0,009
51.53.22 Anstrichmittel	107,6	3,0	0,006
51.53.23 Flachglas	108,3	0,5	0,000
51.53.24 Sonstige Baustoffe	117,9	7,7	0,257
51.54.1 Bauelemente aus Metall u. Installationsbedarf	110,3	6,8	0,228
51.55.11 Düngemittel u. agrochemische Erzeugnisse	182,9	63,2	0,198
51.55.12 Kunstharze und Rohkunststoffe	138,8	7,1	0,033
51.55.13 Sonstige technische Chemikalien	110,1	6,8	0,065
51.56.11 Papier und Pappe (Meterware)	115,0	4,6	0,147
51.57.10 Altmaterial und Reststoffe	145,1	8,6	0,073
51.81.1 Werkzeugmaschinen	107,6	2,4	0,104
51.82.1 Baumaschinen	109,5	3,0	0,032
51.83.1 Textil-, Näh- und Strickmaschinen	93,6	-8,1	-0,003
51.84.1 Datenverarbeitungsgeräte u.periphere Einheiten	67,6	-13,1	-0,451
51.85.1 Sonstige Büromaschinen und -einrichtungen	88,9	-1,1	-0,012
51.87.1 Sonstige Maschinen, Ausrüstungen u. Zubehör	100,5	-3,0	-0,101
51.88.1 Landwirtschaftliche Maschinen und Geräte	109,1	4,7	0,039
<b>G e s a m t i n d e x</b>	<b>114,0</b>	<b>6,4</b>	<b>6,4</b>

<sup>1)</sup> Die "Auswirkung in % auf den Gesamtindex des Vorjahres" berücksichtigt das Gewicht der betreffenden Einheit, während sich die "Veränderung in %" lediglich auf die miteinander verglichenen Indizes bezieht.

**Index der Großhandelspreise (Basis: Jahresdurchschnitt 2005 = 100; ohne Mehrwertsteuer)  
Jahresdurchschnitt 2008 (vorläufige Zahlen)**

SONDERGLIEDERUNGEN	Index	Veränderung in % zum Vorjahr	Auswirkung <sup>1)</sup> in % auf den Gesamtindex des Vorjahres
<b>A. Nach Güterkategorien</b>			
Gebrauchsgüter insgesamt	97,1	-0,8	-0,258
davon langlebige Gebrauchsgüter	95,6	-1,4	-0,366
darunter Konsumgüter	100,0	0,2	0,021
kurzlebige Gebrauchsgüter	103,4	2,0	0,122
Verbrauchsgüter	114,6	7,8	1,737
<b>B. Nach Verwendungsarten</b>			
Konsumgüter	108,7	4,8	1,878
Investitionsgüter	92,7	-2,6	-0,391
Intermediärgüter	127,2	10,7	4,942
<b>C. Nach der Saisonabhängigkeit</b>			
Saisonwaren	113,9	11,7	0,188
Nichtseasonwaren	114,0	6,3	6,242

**Verketteter Gesamtindex**

Basis: Jahresdurchschnitt 2000 = 100	125,5
Basis: Jahresdurchschnitt 1996 = 100	129,3
Basis: Jahresdurchschnitt 1986 = 100	134,7
Basis: Jahresdurchschnitt 1976 = 100	179,4
Basis: Jahresdurchschnitt 1964 = 100	298,7
Basis: März 1938 = 100	2914,0

<sup>1)</sup> Die "Auswirkung in % auf den Gesamtindex des Vorjahres" berücksichtigt das Gewicht der betreffenden Einheit, während sich die "Veränderung in %" lediglich auf die miteinander verglichenen Indizes bezieht.