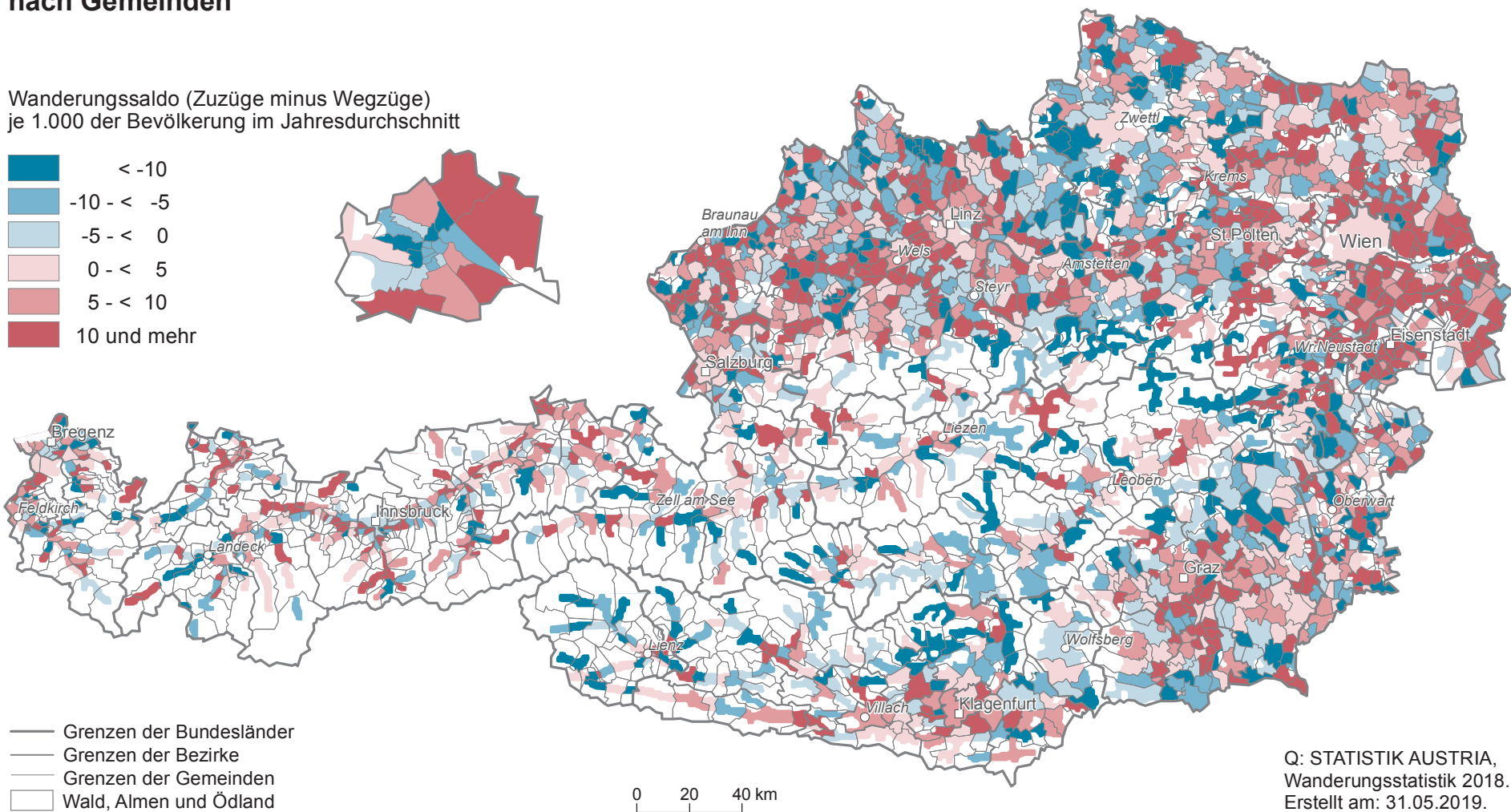


# Bevölkerungsveränderung 2018: Wanderungsbilanz nach Gemeinden

Wanderungssaldo (Zuzüge minus Wegzüge) je 1.000 der Bevölkerung im Jahresdurchschnitt



Q: STATISTIK AUSTRIA,  
Wanderungsstatistik 2018.  
Erstellt am: 31.05.2019.