

Beschäftigte an der Arbeitsstätte 2001: Erbringung von sonstigen öffentlichen und persönlichen Dienstleistungen (ÖNACE-Abschnitt O) nach Gemeinden

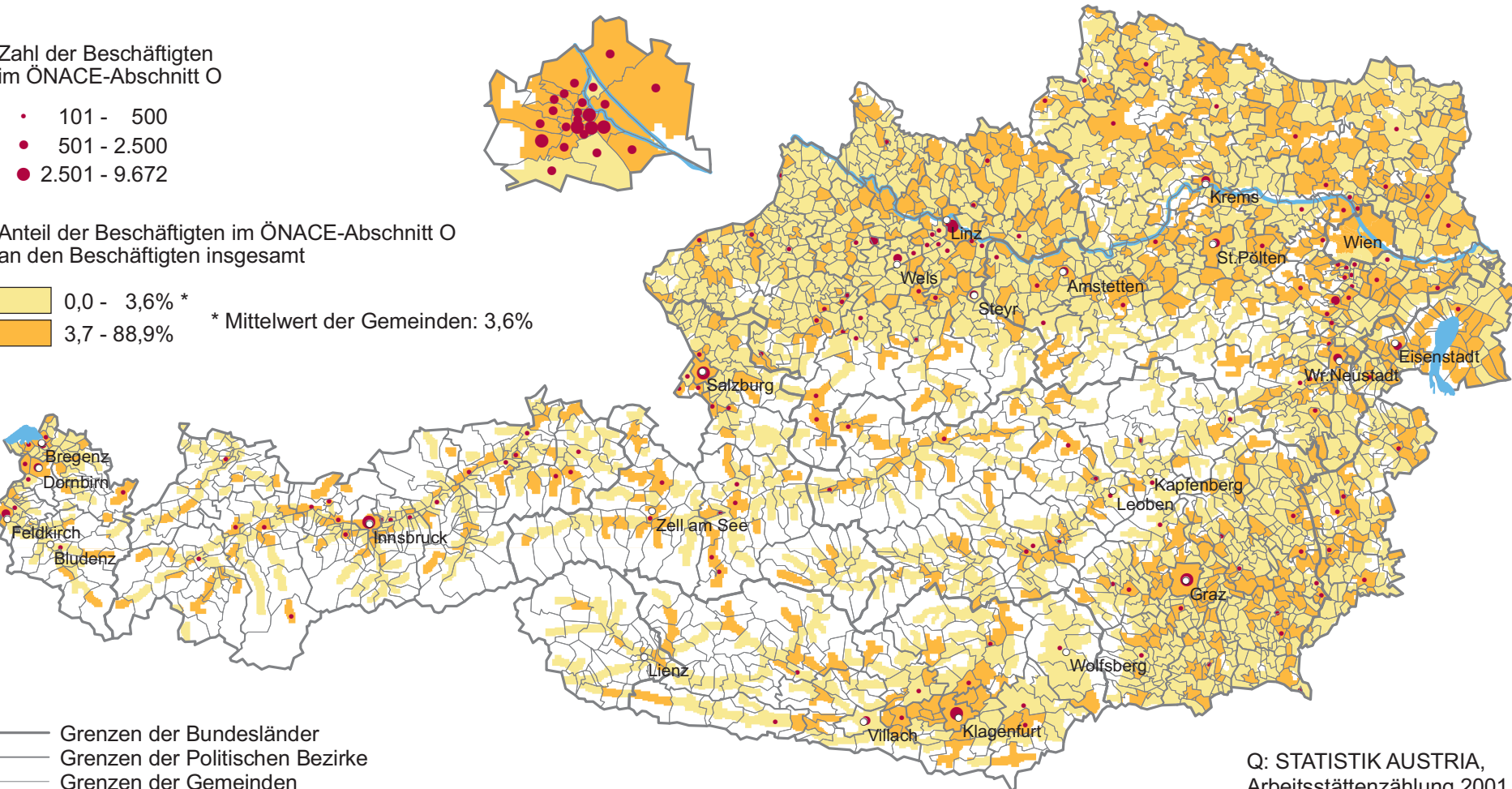
Zahl der Beschäftigten im ÖNACE-Abschnitt O

- 101 - 500
- 501 - 2.500
- 2.501 - 9.672

Anteil der Beschäftigten im ÖNACE-Abschnitt O an den Beschäftigten insgesamt

- 0,0 - 3,6% *
- 3,7 - 88,9%

* Mittelwert der Gemeinden: 3,6%



- Grenzen der Bundesländer
- Grenzen der Politischen Bezirke
- Grenzen der Gemeinden
- Wald, Almen und Ödland



Q: STATISTIK AUSTRIA,
Arbeitsstättenzählung 2001.
Erstellt am: 12.11.2007.