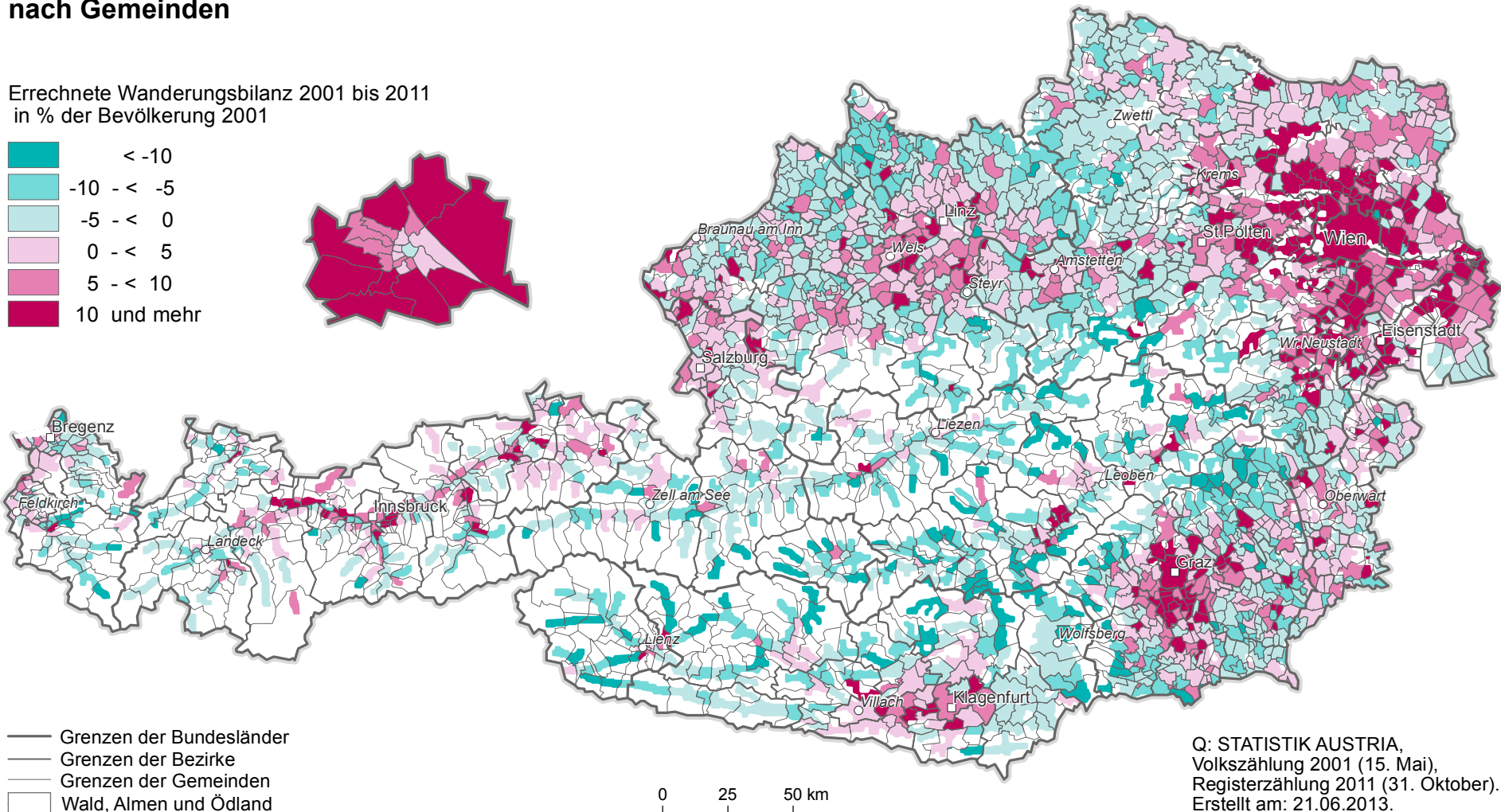
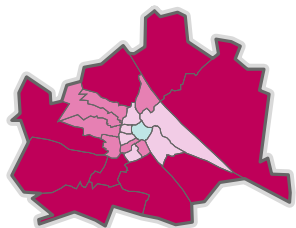


# Bevölkerungsveränderung 2001 bis 2011: errechnete Wanderungsbilanz nach Gemeinden

Errechnete Wanderungsbilanz 2001 bis 2011  
in % der Bevölkerung 2001



— Grenzen der Bundesländer  
— Grenzen der Bezirke  
— Grenzen der Gemeinden  
□ Wald, Almen und Ödland

0 25 50 km

Q: STATISTIK AUSTRIA,  
Volkszählung 2001 (15. Mai),  
Registerzählung 2011 (31. Oktober).  
Erstellt am: 21.06.2013.