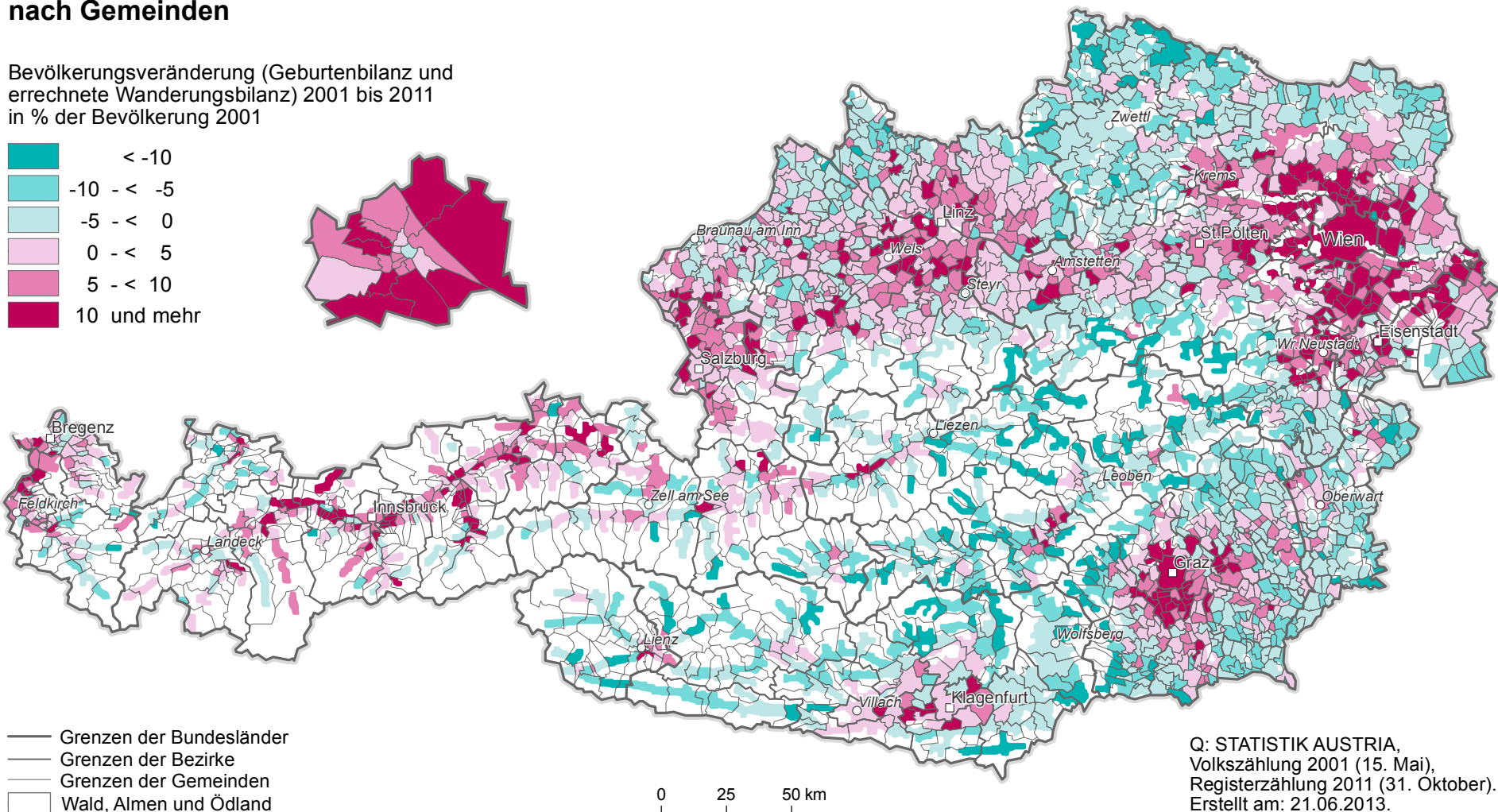
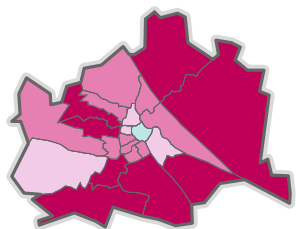


Bevölkerungsveränderung 2001 bis 2011 nach Gemeinden

Bevölkerungsveränderung (Geburtenbilanz und
errechnete Wanderungsbilanz) 2001 bis 2011
in % der Bevölkerung 2001



- Grenzen der Bundesländer
- Grenzen der Bezirke
- Grenzen der Gemeinden
- Wald, Almen und Ödland

0 25 50 km

Q: STATISTIK AUSTRIA,
Volkszählung 2001 (15. Mai),
Registerzählung 2011 (31. Oktober).
Erstellt am: 21.06.2013.