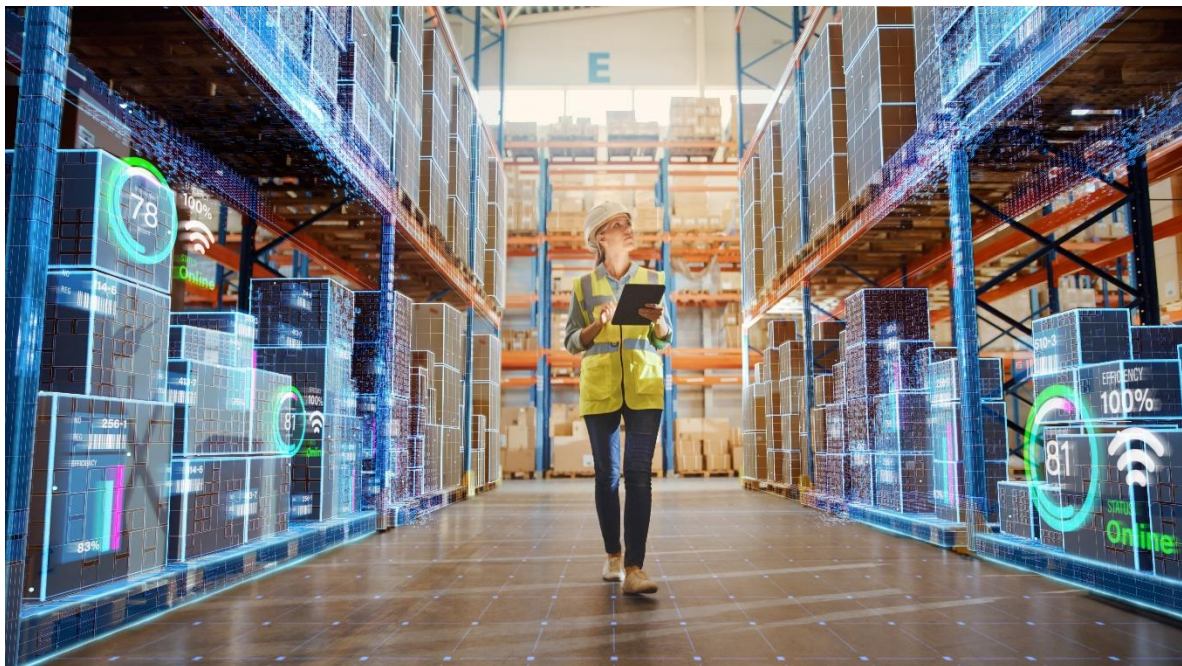


Großhandelspreisindex

Juni 2024

Basisjahr 2020

Vorläufige Ergebnisse



Impressum

Auskünfte

Für schriftliche oder telefonische Anfragen steht Ihnen bei Statistik Austria der Allgemeine Auskunftsdienst zur Verfügung:

Guglgasse 13

1110 Wien

Tel.: +43 1 711 28-7070

E-Mail: info@statistik.gv.at

Fax: +43 1 711 28-7728

Herausgeberin und Herstellerin

STATISTIK AUSTRIA

Bundesanstalt Statistik Österreich

1110 Wien

Guglgasse 13

Für den Inhalt verantwortlich

Barbara Albl, BSc, MA

Tel.: +43 1 711 28-8226

E-Mail: barbara.albl@statistik.gv.at

Die Bundesanstalt Statistik Österreich sowie alle Mitwirkenden an der Publikation haben deren Inhalte sorgfältig recherchiert und erstellt. Fehler können dennoch nicht gänzlich ausgeschlossen werden. Die Genannten übernehmen daher keine Haftung für die Richtigkeit, Vollständigkeit und Aktualität der Inhalte, insbesondere übernehmen sie keinerlei Haftung für eventuelle unmittelbare oder mittelbare Schäden, die durch die direkte oder indirekte Nutzung der angebotenen Inhalte entstehen.

Das Produkt und die darin enthaltenen Daten sind urheberrechtlich geschützt. Alle Rechte sind der Bundesanstalt Statistik Österreich (STATISTIK AUSTRIA) vorbehalten. Bei richtiger Wiedergabe und mit korrekter Quellenangabe „STATISTIK AUSTRIA“ ist es gestattet, die Inhalte zu vervielfältigen, verbreiten, öffentlich zugänglich zu machen und sie zu bearbeiten. Bei auszugsweiser Verwendung, Darstellung von Teilen oder sonstiger Veränderung von Dateninhalten wie Tabellen, Grafiken oder Texten ist an geeigneter Stelle ein Hinweis anzubringen, dass die verwendeten Inhalte bearbeitet wurden.

© STATISTIK AUSTRIA

Wien 2024

Juni 2024

Der Großhandelspreisindex (GHPI 2020) erreichte im Juni 2024 nach vorläufigen Daten von Statistik Austria 129,9 Punkte. Im Vergleich zum Vorjahresmonat Juni 2023 erhöhte sich der Index damit um 0,5 %, gegenüber dem Vormonat fiel der Index minimal um 0,1 %. Im Mai 2024 hatte die Jahresveränderungsrate noch 0,3 % betragen.

Im Juni 2024 waren die Großhandelspreise im Schnitt um 0,5 % höher als im Juni des Vorjahres. Insbesondere gab es Verteuerungen bei Altmaterial und Reststoffen (+17,2 %), Uhren und Schmuck (+11,2 %) sowie alkoholfreien Getränken (+10,2 %). Auch die Preise für Bücher, Zeitungen und Zeitschriften (+8,2 %), sonstige Mineralölerzeugnisse (+7,6 %), Glaswaren, keramische Erzeugnisse und Tonwaren (+6,1 %), Reinigungsmittel (+5,8 %) sowie für Zucker, Süßwaren und Backwaren (+5,0 %) stiegen an.

Außerdem wurden Möbel, Teppiche, Lampen und Leuchten (+4,8 %), Textilien (+4,4 %), Musikinstrumente (+4,2 %) als auch landwirtschaftliche Maschinen, Ausrüstungen und Zubehör (+4,1 %) teurer.

Zu Preisabnahmen kam es jedoch bei festen Brennstoffen (-22,6 %), technischen Chemikalien (-16,3 %), Düngemitteln und agrochemischen Erzeugnissen (-9,3 %), Eisen und Stahl (-6,1 %), aber auch bei Papier und Pappe (-5,2 %), Getreide, Saatgut und Futtermitteln (-4,9 %) sowie Rohholz und Holzhalbwaren (-4,3 %).

Innerhalb der Güterkategorien verzeichnete der Großhandelspreisindex für Verbrauchsgüter im Jahresabstand mit 3,6 % den stärksten Anstieg. In der Gliederung nach den Verwendungsarten sind die Konsumgüter mit 3,2 % am deutlichsten gestiegen.

Der Großhandelspreisindex für Saisonwaren verringerte sich um 1,5 %, jener der saisonunabhängigen Waren stieg um 0,6 %.

Gegenüber dem Vormonat verbilligt haben sich lediglich Obst, Gemüse und Kartoffeln (-2,8 %), Gummi und Kunststoffe in Primärformen (-2,4 %) und sonstige Mineralölerzeugnisse (-1,7 %). Teurer wurden hingegen Textil-, Näh- und Strickmaschinen (+2,0 %), Bücher, Zeitungen und Zeitschriften (+1,6 %), Nicht-Eisen-Metalle (+1,3 %) als auch Häute und Leder, Musikinstrumente, Eisen und Stahl sowie Bauelemente aus Metall und Installationsbedarf mit je +1,0 %.

Großhandelspreisindex (Basisjahr 2020 = 100; ohne Mehrwertsteuer)

Juni 2024 (vorläufige Zahlen)

Ö C P A	Bezeichnung	Index	Veränderung in % zum		Auswirkungen *) in % auf den Gesamtindex des	
			Vor- monat	Vorjahres- monat	Vor- monats	Vorjahres- monats
45.1	Kraftwagen	118,1	0,4	3,0	0,031	0,214
45.31.1	Kraftwagenteile und -zubehör	124,8	0,2	2,9	0,003	0,048
45.40.10	Krafträder, Kraftradteile und -zubehör	111,1	0,0	3,8	0,000	0,029
46.21.1	Getreide, Saatgut und Futtermittel	129,4	0,4	-4,9	0,013	-0,173
46.22.10	Blumen und Pflanzen	122,1	-0,4	0,6	0,000	0,001
46.23.10	Lebende Tiere	137,1	0,9	-0,7	0,007	-0,005
46.24.10	Häute und Leder	115,7	1,0	-3,1	0,001	-0,002
46.31.1	Obst, Gemüse und Kartoffeln	132,0	-2,8	-0,4	-0,060	-0,008
46.32.1	Fleisch und Fleischwaren	131,4	0,2	2,7	0,004	0,070
46.33.1	Milch, Milcherz., Eier, Speiseöle u. Nahrungsfette	132,7	0,2	-2,4	0,001	-0,016
46.34.11	Alkoholfreie Getränke	128,3	-0,1	10,2	-0,001	0,114
46.34.12	Alkoholhaltige Getränke	122,6	0,0	3,0	0,000	0,022
46.35.10	Tabakwaren	116,3	0,0	3,3	0,000	0,054
46.36.1	Zucker, Süßwaren und Backwaren	139,6	0,0	5,0	0,000	0,024
46.37.10	Kaffee, Tee, Kakao und Gewürze	142,9	0,1	3,3	0,000	0,018
46.38	Sonstige Nahrungsmittel	135,0	0,1	0,1	0,001	0,003
46.41.1	Textilien	129,4	0,0	4,4	0,000	0,012
46.42.11	Bekleidung	107,6	0,0	2,4	0,000	0,016
46.42.12	Schuhe	112,8	0,0	3,0	0,000	0,008
46.43.11	Elektrische Haushaltsgeräte	120,0	-0,2	1,2	-0,002	0,014
46.43.12	Rundfunk, Fernseh-, Aufnahme- u. Wiedergabegeräte	106,1	0,0	0,6	0,000	0,002
46.43.14	Foto- und optische Erzeugnisse	103,7	0,0	0,6	0,000	0,001
46.44.11	Glaswaren, keramische Erzeugnisse u. Tonwaren	133,9	0,0	6,1	0,000	0,011
46.44.12	Reinigungsmittel	131,8	0,0	5,8	0,000	0,010

Ö C P A	Bezeichnung	Index	Veränderung in % zum		Auswirkungen *) in % auf den Gesamtindex des	
			Vor- monat	Vorjahres- monat	Vor- monats	Vorjahres- monats
46.45.10	Parfümeriewaren und Körperpflegemittel	125,2	0,0	3,0	0,000	0,020
46.46.11	Pharmazeut. Grundstoffe u. pharmaz. Zubereit.	105,2	0,0	0,9	0,000	0,043
46.46.12	Chirurg., medizin. u.orthopäd.Instr., Dentalbedarf	114,3	0,4	2,4	0,006	0,041
46.47.1	Möbel, Teppiche, Lampen und Leuchten	130,8	0,0	4,8	0,000	0,024
46.48.10	Uhren und Schmuck	123,2	0,5	11,2	0,001	0,020
46.49.1	Sonstige Gebrauchs- und Verbrauchsgüter	121,9	0,1	3,1	0,001	0,036
46.49.21/22	Bücher; Zeitungen und Zeitschriften	126,0	1,6	8,2	0,004	0,021
46.49.23	Schreibwaren und Bürobedarf	130,7	0,2	-1,1	0,001	-0,006
46.49.31	Musikinstrumente	119,1	1,0	4,2	0,001	0,002
46.49.32	Spiele und Spielwaren	116,1	0,0	0,3	0,000	0,000
46.49.33	Sportartikel (einschließlich Fahrräder)	114,1	0,0	1,2	0,000	0,009
46.49.34	Lederwaren sowie Reiseaccessoires	108,3	0,0	0,2	0,000	0,000
46.5	Geräte der Informations- und Kommunik.-technik	101,4	-0,2	-1,6	-0,009	-0,076
46.61.1	Landwirtschaftliche Maschinen, Ausrüst.u.Zubehör	148,3	0,0	4,1	0,000	0,059
46.62.1	Werkzeugmaschinen	113,3	0,3	0,4	0,008	0,013
46.63.10	Bergwerks-, Bau- und Baustoffmaschinen	124,0	0,0	2,2	0,000	0,016
46.64.10	Textil-, Näh- und Strickmaschinen	121,7	2,0	3,9	0,000	0,000
46.65.10	Büromöbel	127,0	0,0	3,5	0,000	0,006
46.66.10	Sonstige Büromaschinen und -einrichtungen	105,8	0,1	-3,7	0,000	-0,008
46.69.1	Sonstige Maschinen und Einrichtungen	127,4	-0,1	2,0	-0,003	0,080
46.71.11	Feste Brennstoffe	175,2	-0,1	-22,6	-0,001	-0,315
46.71.12	Motorenbenzin (inkl. Diesel)	160,3	-0,2	3,9	-0,042	0,636
46.71.13	Sonstige Mineralölerzeugnisse	206,0	-1,7	7,6	-0,046	0,191
46.72.13	Eisen und Stahl	135,6	1,0	-6,1	0,033	-0,206

Ö C P A	Bezeichnung	Index	Veränderung in % zum		Auswirkungen *) in % auf den Gesamtindex des	
			Vor- monat	Vorjahres- monat	Vor- monats	Vorjahres- monats
46.72.14	Nicht-Eisen-Metalle	141,3	1,3	-3,5	0,023	-0,068
46.73.11/12	Rohholz und Holzhalbwaren	127,7	-0,1	-4,3	-0,001	-0,082
46.73.13	Sanitärkeramik	120,3	0,0	3,0	0,000	0,007
46.73.14	Anstrichmittel	125,7	0,0	2,9	0,000	0,004
46.73.15	Flachglas	129,7	0,0	0,2	0,000	0,000
46.73.16	Sonstige Baustoffe	142,6	0,1	2,1	0,006	0,084
46.73.17/18	Tapeten; Fußbodenbeläge	122,7	0,0	-0,2	0,000	0,000
46.74.1	Bauelemente aus Metall sowie Installationsbedarf	126,1	1,0	-0,2	0,034	-0,008
46.75.11	Düngemittel und agrochemische Erzeugnisse	129,0	-0,9	-9,3	-0,004	-0,040
46.75.12	Technische Chemikalien	125,6	0,1	-16,3	0,001	-0,248
46.76.11	Papier und Pappe	122,3	-0,4	-5,2	-0,024	-0,323
46.76.13	Gummi und Kunststoffe in Primärformen	128,5	-2,4	-1,1	-0,017	-0,008
46.77.10	Altmaterial und Reststoffe	170,9	0,8	17,2	0,009	0,159
	Gesamtindex	129,9	-0,1	0,5	-0,1	0,5

*) Die "Auswirkung in % auf den Gesamtindex des Vormonats bzw. Vorjahresmonats" berücksichtigt das Gewicht der betreffenden Einheit, während sich die "Veränderung in %" lediglich auf die miteinander verglichenen Indizes bezieht.

Sondergliederungen (Basisjahr 2020 = 100; ohne Mehrwertsteuer)
Juni 2024 (vorläufige Zahlen)

Sondergliederungen	Index	Veränderung in % zum		Auswirkungen *) in % auf den Gesamtindex des	
		Vor- monat	Vorjahres- monat	Vor- monats	Vorjahres- monats
A. Nach Güterkategorien					
Gebrauchsgüter insgesamt	115,8	0,2	1,6	0,050	0,452
Langlebige Gebrauchsgüter	115,6	0,2	1,4	0,042	0,334
darunter Konsumgüter	115,5	0,3	2,2	0,033	0,206
Kurzlebige Gebrauchsgüter	117,0	0,2	2,7	0,008	0,131
Verbrauchsgüter	146,8	-0,4	3,6	-0,137	1,176
B. Nach Verwendungsarten					
Konsumgüter	136,0	-0,2	3,2	-0,106	1,492
Investitionsgüter	115,6	0,0	0,9	0,000	0,126
Intermediärgüter	128,7	0,2	-2,9	0,058	-1,111
C. Nach Saisonabhängigkeit					
Saisonwaren	128,0	-2,7	-1,5	-0,052	-0,029
Nichtseasonwaren	130,0	0,1	0,6	0,075	0,607

*) Die "Auswirkung in % auf den Gesamtindex des Vormonats bzw. Vorjahresmonats" berücksichtigt das Gewicht der betreffenden Einheit, während sich die "Veränderung in %" lediglich auf die miteinander verglichenen Indizes bezieht.

Verketteter Gesamtindex (Basisjahr 2020 = 100; ohne Mehrwertsteuer)

Juni 2024 (vorläufige Zahlen)

Basisjahr	Index	Verkettungsfaktor
2015 = 100	132,6	1,021
2010 = 100	137,4	1,058
2005 = 100	152,2	1,172
2000 = 100	167,6	1,290
1996 = 100	172,6	1,329
1986 = 100	180,0	1,386
1976 = 100	239,8	1,846
1964 = 100	399,1	3,072
März 1938 = 100	3893,0	29,969

Veränderung des Gesamtindex gegenüber dem Vorjahreszeitraum

Zeitraum Jänner bis Juni 2024	Veränderung
Veränderung des Gesamtindex in % gegenüber dem Vorjahreszeitraum	-1,3

Großhandelspreisindex (Basisjahr 2020 = 100; ohne Mehrwertsteuer)

2. Quartal 2024 (vorläufige Zahlen)

Ö C P A	Bezeichnung	Index	Veränderung in % zum		Auswirkungen *) in % auf den Gesamtindex des	
			Vor- quartal	Vorjahres- quartal	Vor- quartals	Vorjahres- quartals
45.1	Kraftwagen	117,7	0,9	2,8	0,069	0,200
45.31.1	Kraftwagenteile und -zubehör	124,7	0,2	3,2	0,003	0,053
45.40.10	Krafträder, Kraftradteile und -zubehör	111,1	0,8	4,5	0,006	0,034
46.21.1	Getreide, Saatgut und Futtermittel	127,2	-0,5	-12,1	-0,018	-0,455
46.22.10	Blumen und Pflanzen	122,5	0,4	0,6	0,000	0,001
46.23.10	Lebende Tiere	136,2	2,9	-1,4	0,022	-0,012
46.24.10	Häute und Leder	115,2	-2,1	-5,3	-0,001	-0,003
46.31.1	Obst, Gemüse und Kartoffeln	134,2	-0,1	0,5	-0,002	0,011
46.32.1	Fleisch und Fleischwaren	130,9	2,2	3,5	0,055	0,087
46.33.1	Milch, Milcherz., Eier, Speiseöle u. Nahrungsfette	132,6	-0,5	-3,8	-0,003	-0,026
46.34.11	Alkoholfreie Getränke	127,9	2,1	10,4	0,025	0,115
46.34.12	Alkoholhaltige Getränke	122,6	0,9	3,7	0,007	0,027
46.35.10	Tabakwaren	116,1	2,9	3,3	0,047	0,053
46.36.1	Zucker, Süßwaren und Backwaren	139,6	2,3	5,5	0,012	0,027
46.37.10	Kaffee, Tee, Kakao und Gewürze	142,4	1,3	3,1	0,007	0,017
46.38	Sonstige Nahrungsmittel	134,9	0,1	0,2	0,003	0,004
46.41.1	Textilien	129,4	0,2	4,7	0,000	0,012
46.42.11	Bekleidung	107,6	0,1	2,4	0,001	0,016
46.42.12	Schuhe	112,8	0,1	3,3	0,000	0,009
46.43.11	Elektrische Haushaltsgeräte	120,0	0,7	1,4	0,008	0,016
46.43.12	Rundfunk, Fernseh-, Aufnahme- u. Wiedergabegeräte	106,1	0,2	0,1	0,001	0,000
46.43.14	Foto- und optische Erzeugnisse	103,7	0,0	0,6	0,000	0,001
46.44.11	Glaswaren, keramische Erzeugnisse u. Tonwaren	133,9	0,3	9,5	0,001	0,017
46.44.12	Reinigungsmittel	131,8	1,2	5,8	0,002	0,010

Ö C P A	Bezeichnung	Index	Veränderung in % zum		Auswirkungen *) in % auf den Gesamtindex des	
			Vor- quartal	Vorjahres- quartal	Vor- quartals	Vorjahres- quartals
46.45.10	Parfümeriewaren und Körperpflegemittel	125,1	0,6	3,2	0,004	0,021
46.46.11	Pharmazeut. Grundstoffe u. pharmaz. Zubereit.	105,2	0,6	0,7	0,028	0,033
46.46.12	Chirurg., medizin. u.orthopäd.Instr., Dentalbedarf	113,8	0,5	2,0	0,009	0,033
46.47.1	Möbel, Teppiche, Lampen und Leuchten	130,8	0,2	5,0	0,001	0,024
46.48.10	Uhren und Schmuck	122,5	5,2	11,1	0,009	0,019
46.49.1	Sonstige Gebrauchs- und Verbrauchsgüter	121,8	0,4	3,8	0,005	0,044
46.49.21/22	Bücher; Zeitungen und Zeitschriften	124,7	0,7	7,1	0,002	0,018
46.49.23	Schreibwaren und Bürobedarf	130,5	0,4	-2,5	0,002	-0,014
46.49.31	Musikinstrumente	118,3	0,6	3,7	0,000	0,002
46.49.32	Spiele und Spielwaren	116,1	0,2	0,3	0,000	0,000
46.49.33	Sportartikel (einschließlich Fahrräder)	114,0	0,1	1,1	0,001	0,008
46.49.34	Lederwaren sowie Reiseaccessoires	108,3	0,1	0,4	0,000	0,000
46.5	Geräte der Informations- und Kommunik.-technik	101,5	-0,8	-1,7	-0,038	-0,085
46.61.1	Landwirtschaftliche Maschinen, Ausrüst.u.Zubehör	148,3	0,5	4,2	0,008	0,059
46.62.1	Werkzeugmaschinen	113,1	-0,7	0,8	-0,021	0,023
46.63.10	Bergwerks-, Bau- und Baustoffmaschinen	124,0	0,2	2,2	0,002	0,016
46.64.10	Textil-, Näh- und Strickmaschinen	120,1	0,7	2,6	0,000	0,000
46.65.10	Büromöbel	127,0	0,1	3,7	0,000	0,006
46.66.10	Sonstige Büromaschinen und -einrichtungen	105,8	0,4	-3,8	0,001	-0,009
46.69.1	Sonstige Maschinen und Einrichtungen	127,3	1,1	1,8	0,044	0,070
46.71.11	Feste Brennstoffe	175,9	-4,1	-22,2	-0,046	-0,306
46.71.12	Motorenbenzin (inkl. Diesel)	163,7	-1,4	5,2	-0,241	0,851
46.71.13	Sonstige Mineralölerzeugnisse	212,0	-3,2	8,9	-0,092	0,225
46.72.13	Eisen und Stahl	135,1	-3,6	-11,4	-0,116	-0,401

Ö C P A	Bezeichnung	Index	Veränderung in % zum		Auswirkungen *) in % auf den Gesamtindex des	
			Vor- quartal	Vorjahres- quartal	Vor- quartals	Vorjahres- quartals
46.72.14	Nicht-Eisen-Metalle	139,3	1,7	-6,9	0,030	-0,134
46.73.11/12	Rohholz und Holzhalbwaren	127,7	1,3	-5,8	0,023	-0,111
46.73.13	Sanitärkeramik	120,3	0,6	3,1	0,001	0,008
46.73.14	Anstrichmittel	125,7	1,3	3,5	0,002	0,004
46.73.15	Flachglas	129,7	-0,1	0,2	0,000	0,000
46.73.16	Sonstige Baustoffe	142,5	0,6	2,2	0,026	0,089
46.73.17/18	Tapeten; Fußbodenbeläge	122,7	0,2	-0,2	0,000	0,000
46.74.1	Bauelemente aus Metall sowie Installationsbedarf	125,3	-0,3	-1,0	-0,011	-0,036
46.75.11	Düngemittel und agrochemische Erzeugnisse	130,3	-5,1	-14,0	-0,021	-0,064
46.75.12	Technische Chemikalien	126,1	-9,0	-19,2	-0,125	-0,300
46.76.11	Papier und Pappe	122,6	0,2	-5,5	0,014	-0,340
46.76.13	Gummi und Kunststoffe in Primärformen	131,4	2,9	-1,7	0,020	-0,012
46.77.10	Altmaterial und Reststoffe	166,2	10,9	6,3	0,102	0,062
	Gesamtindex	130,3	-0,2	0,0	-0,2	0,0

*) Die "Auswirkung in % auf den Gesamtindex des Vorquartals bzw. Vorjahresquartals" berücksichtigt das Gewicht der betreffenden Einheit, während sich die "Veränderung in %" lediglich auf die miteinander verglichenen Indizes bezieht.

Sondergliederungen (Basisjahr 2020 = 100; ohne Mehrwertsteuer)

2. Quartal 2024 (vorläufige Zahlen)

Sondergliederungen	Index	Veränderung in % zum		Auswirkungen *) in % auf den Gesamtindex des	
		Vor- quartal	Vorjahres- quartal	Vor- quartals	Vorjahres- quartals
A. Nach Güterkategorien					
Gebrauchsgüter insgesamt	115,7	0,2	1,7	0,050	0,473
Langlebige Gebrauchsgüter	115,4	0,2	1,3	0,041	0,311
darunter Konsumgüter	115,2	0,5	2,1	0,049	0,196
Kurzlebige Gebrauchsgüter	116,8	0,3	3,0	0,013	0,142
Verbrauchsgüter	148,7	-0,5	4,5	-0,160	1,463
B. Nach Verwendungsarten					
Konsumgüter	137,2	-0,1	3,9	-0,070	1,796
Investitionsgüter	115,6	-0,1	1,0	-0,013	0,138
Intermediärgüter	128,3	-0,1	-5,0	-0,029	-1,943
C. Nach Saisonabhängigkeit					
Saisonwaren	130,1	-0,2	-1,2	-0,003	-0,024
Nichtseasonwaren	130,3	-0,2	0,1	-0,150	0,075

*) Die "Auswirkung in % auf den Gesamtindex des Vorquartals bzw. Vorjahresquartals" berücksichtigt das Gewicht der betreffenden Einheit, während sich die "Veränderung in %" lediglich auf die miteinander verglichenen Indizes bezieht.

Verketteter Gesamtindex (Basisjahr 2020 = 100; ohne Mehrwertsteuer)

2. Quartal 2024 (vorläufige Zahlen)

Basisjahr	Index
2015 = 100	133,0
2010 = 100	137,8
2005 = 100	152,7
2000 = 100	168,1
1996 = 100	173,2
1986 = 100	180,6
1976 = 100	240,5
1964 = 100	400,3
März 1938 = 100	3905,0