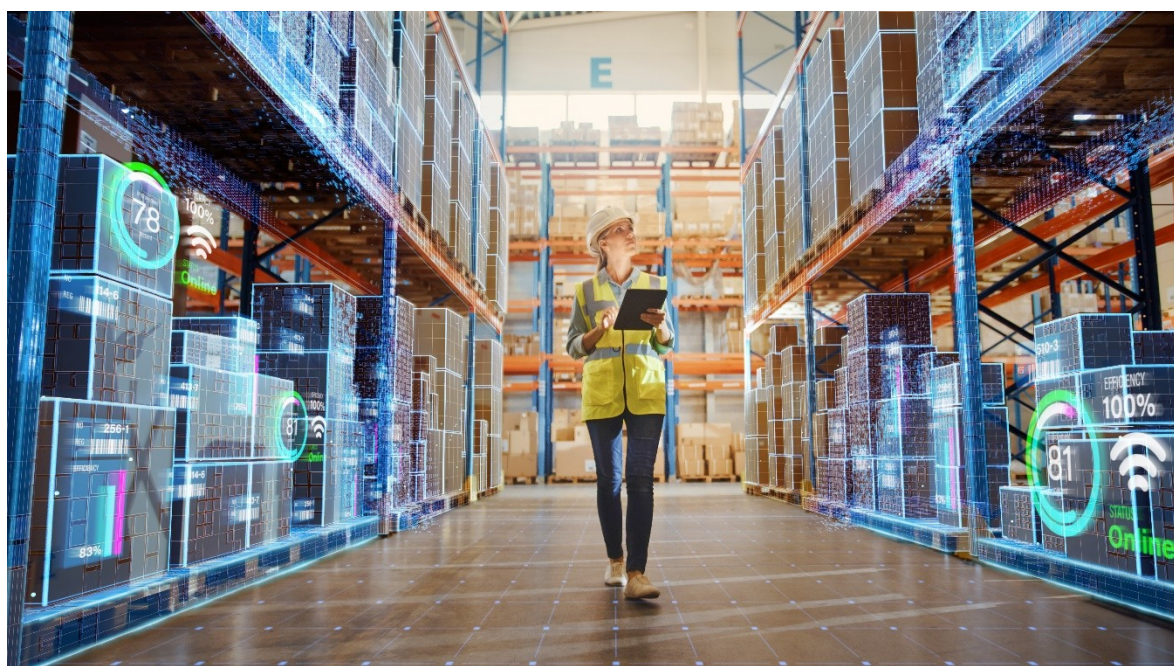


# Großhandelspreisindex

Februar 2026

Basisjahr 2025

Vorläufige Ergebnisse



©Gorodenkoff / stock.adobe.com

## **Impressum**

### **Auskünfte**

Für schriftliche oder telefonische Anfragen steht Ihnen bei Statistik Austria der Allgemeine Auskunftsdienst zur Verfügung:

Guglgasse 13

1110 Wien

Tel.: +43 1 711 28-7070

E-Mail: [info@statistik.gv.at](mailto:info@statistik.gv.at)

Fax: +43 1 711 28-7728

### **Herausgeberin und Herstellerin**

STATISTIK AUSTRIA

Bundesanstalt Statistik Österreich

1110 Wien

Guglgasse 13

### **Für den Inhalt verantwortlich**

Barbara Albl, BSc, MA

Tel.: +43 1 711 28-8226

E-Mail: [barbara.albl@statistik.gv.at](mailto:barbara.albl@statistik.gv.at)

Die Bundesanstalt Statistik Österreich sowie alle Mitwirkenden an der Publikation haben deren Inhalte sorgfältig recherchiert und erstellt. Fehler können dennoch nicht gänzlich ausgeschlossen werden. Die Genannten übernehmen daher keine Haftung für die Richtigkeit, Vollständigkeit und Aktualität der Inhalte, insbesondere übernehmen sie keinerlei Haftung für eventuelle unmittelbare oder mittelbare Schäden, die durch die direkte oder indirekte Nutzung der angebotenen Inhalte entstehen.

Das Produkt und die darin enthaltenen Daten sind urheberrechtlich geschützt. Alle Rechte sind der Bundesanstalt Statistik Österreich (STATISTIK AUSTRIA) vorbehalten. Bei richtiger Wiedergabe und mit korrekter Quellenangabe „STATISTIK AUSTRIA“ ist es gestattet, die Inhalte zu vervielfältigen, verbreiten, öffentlich zugänglich zu machen und sie zu bearbeiten. Bei auszugsweiser Verwendung, Darstellung von Teilen oder sonstiger Veränderung von Dateninhalten wie Tabellen, Grafiken oder Texten ist an geeigneter Stelle ein Hinweis anzubringen, dass die verwendeten Inhalte bearbeitet wurden.

© STATISTIK AUSTRIA

Wien 2026

# Februar 2026

**Im Februar 2026 stieg der Großhandelspreisindex (GHPI 2025) nach vorläufigen Daten von Statistik Austria gegenüber dem Februar des Vorjahres um 1,1 % auf 101,4 Punkte. Verglichen mit dem Vormonat Jänner erhöhten sich die Preise um 0,7 %.**

Der Anstieg der Großhandelspreise um 1,1 % im Vergleich zum Februar des Vorjahres geht vor allem auf Preiserhöhungen bei Uhren und Schmuck (+16,1 %), Kaffee, Tee, Kakao und Gewürzen (+12,5 %) sowie Altmaterial und Reststoffen (+12,1 %) zurück. Sonstige Maschinen und Einrichtungen (+9,1 %), Obst, Gemüse und Kartoffeln (+8,3 %), Flachglas (+8,0 %), feste Brennstoffe (+7,5 %) sowie Rohholz und Holzhalbwaren (+7,0 %) wurden ebenfalls spürbar teurer. Nicht-Eisen-Metalle (+6,9 %), Fleisch und Fleischwaren (+5,9 %) sowie für Tabakwaren, Zucker, Süßwaren und Backwaren (je +5,5 %) verteuerten sich ebenfalls im Jahresabstand.

Günstiger als im Februar des Vorjahres waren Getreide, Saatgut und Futtermittel (–14,4 %), Gummi und Kunststoffe in Primärformen (–12,1 %), sonstige Mineralölerzeugnisse (–8,1 %), Motorenbenzin inkl. Diesel (–6,5 %) sowie Häute und Leder (–5,1 %).

Innerhalb der Güterkategorien verzeichnete der Großhandelspreisindex für kurzlebige Gebrauchsgüter im Jahresabstand mit 3,6 % den stärksten Anstieg. In der Gliederung nach den Verwendungsarten sind die Investitionsgüter mit 1,7 % am deutlichsten gestiegen. Der Großhandelspreisindex für Saisonwaren stieg um 10,1 %, jener der saisonunabhängigen Waren erhöhte sich um 0,9 %.

Verglichen mit dem Vormonat Jänner stiegen die Großhandelspreise im Februar 2026 um 0,7 %. Hauptverantwortlich dafür waren Preiszuwächse bei Obst, Gemüse und Kartoffeln (+4,5 %), Uhren und Schmuck sowie sonstigen Mineralölerzeugnissen (jeweils +3,8 %), Blumen und Pflanzen (+3,1 %), festen Brennstoffen (+2,8 %), Geräten der Informations- und Kommunikationstechnik (+2,1 %) sowie bei technischen Chemikalien (+2,0 %).

**Großhandelspreisindex (Basisjahr 2025 = 100; ohne Mehrwertsteuer)**  
**Februar 2026 (vorläufige Zahlen)**

Ö C P A	Bezeichnung	Index	Veränderung in % zum		Auswirkungen *) in % auf den Gesamtindex des	
			Vor- monat	Vorjahres- monat	Vor- monats	Vorjahres- monats
45.1	Kraftwagen	99,9	0,4	0,2	0,027	0,014
45.31.1	Kraftwagenteile und -zubehör	101,5	0,0	2,7	0,000	0,047
45.40.10	Krafträder, Kraftradteile und -zubehör	100,5	0,0	0,6	0,000	0,006
46.21.1	Getreide, Saatgut und Futtermittel	91,9	-0,4	-14,4	-0,014	-0,526
46.22.10	Blumen und Pflanzen	105,1	3,1	3,1	0,003	0,003
46.23.10	Lebende Tiere	94,9	-0,2	3,9	-0,002	0,027
46.24.10	Häute und Leder	97,6	0,0	-5,1	0,000	-0,003
46.31.1	Obst, Gemüse und Kartoffeln	107,5	4,5	8,3	0,115	0,206
46.32.1	Fleisch und Fleischwaren	103,7	-0,1	5,9	-0,003	0,202
46.33.1	Milch, Milcherz., Eier, Speiseöle u. Nahrungsfette	101,2	-0,7	3,1	-0,007	0,028
46.34.11	Alkoholfreie Getränke	100,5	0,7	1,1	0,008	0,013
46.34.12	Alkoholhaltige Getränke	101,6	0,6	2,9	0,010	0,047
46.35.10	Tabakwaren	102,7	1,7	5,5	0,010	0,033
46.36.1	Zucker, Süßwaren und Backwaren	103,5	0,6	5,5	0,008	0,069
46.37.10	Kaffee, Tee, Kakao und Gewürze	104,6	0,0	12,5	0,000	0,088
46.38	Sonstige Nahrungsmittel	102,1	0,7	3,0	0,017	0,072
46.41.1	Textilien	100,7	0,0	0,7	0,000	0,001
46.42.11	Bekleidung	99,8	0,1	-0,3	0,001	-0,002
46.42.12	Schuhe	99,7	0,0	-0,8	0,000	-0,002
46.43.11	Elektrische Haushaltsgeräte	101,9	-0,1	2,1	-0,001	0,026
46.43.12	Rundfunk, Fernseh-, Aufnahme- u. Wiedergabegeräte	99,0	0,3	-2,1	0,001	-0,007
46.43.14	Foto- und optische Erzeugnisse	100,1	0,0	0,1	0,000	0,000
46.44.11	Glaswaren, keramische Erzeugnisse u. Tonwaren	101,3	0,6	2,3	0,001	0,004
46.44.12	Reinigungsmittel	101,0	0,0	1,8	0,000	0,003

Ö C P A	Bezeichnung	Index	Veränderung in % zum		Auswirkungen *) in % auf den Gesamtindex des	
			Vor- monat	Vorjahres- monat	Vor- monats	Vorjahres- monats
46.45.10	Parfümeriewaren und Körperpflegemittel	102,3	0,6	3,2	0,004	0,023
46.46.11	Pharmazeut. Grundstoffe u. pharmaz. Zubereit.	101,1	0,6	1,5	0,038	0,096
46.46.12	Chirurg., medizin. u.orthopäd.Instr., Dentalbedarf	101,7	0,2	2,5	0,004	0,054
46.47.1	Möbel, Teppiche, Lampen und Leuchten	102,2	-0,1	2,4	0,000	0,010
46.48.10	Uhren und Schmuck	111,9	3,8	16,1	0,007	0,027
46.49.1	Sonstige Gebrauchs- und Verbrauchsgüter	101,0	0,1	1,8	0,001	0,015
46.49.21/22	Bücher; Zeitungen und Zeitschriften	103,1	0,9	3,5	0,002	0,007
46.49.23	Schreibwaren und Bürobedarf	98,3	-0,8	-2,3	-0,003	-0,008
46.49.31	Musikinstrumente	101,2	0,0	1,5	0,000	0,001
46.49.32	Spiele und Spielwaren	100,8	-0,1	1,0	0,000	0,001
46.49.33	Sportartikel (einschließlich Fahrräder)	100,7	0,0	0,9	0,000	0,009
46.49.34	Lederwaren sowie Reiseaccessoires	99,7	0,0	-0,3	0,000	0,000
46.5	Geräte der Informations- und Kommunik.-technik	103,0	2,1	3,2	0,142	0,218
46.61.1	Landwirtschaftliche Maschinen, Ausrüst.u.Zubehör	100,9	0,1	1,6	0,002	0,025
46.62.1	Werkzeugmaschinen	101,1	0,1	1,4	0,003	0,047
46.63.10	Bergwerks-, Bau- und Baustoffmaschinen	100,6	0,1	2,0	0,001	0,021
46.64.10	Textil-, Näh- und Strickmaschinen	102,0	0,0	2,0	0,000	0,000
46.65.10	Büromöbel	101,6	0,0	1,7	0,000	0,002
46.66.10	Sonstige Büromaschinen und -einrichtungen	100,5	0,0	1,2	0,000	0,003
46.69.1	Sonstige Maschinen und Einrichtungen	108,7	0,1	9,1	0,006	0,534
46.71.11	Feste Brennstoffe	109,1	2,8	7,5	0,005	0,012
46.71.12	Motorenbenzin (inkl. Diesel)	98,3	1,4	-6,5	0,126	-0,616
46.71.13	Sonstige Mineralölerzeugnisse	98,1	3,8	-8,1	0,040	-0,097
46.72.13	Eisen und Stahl	102,0	1,8	2,6	0,054	0,078

Ö C P A	Bezeichnung	Index	Veränderung in % zum		Auswirkungen *) in % auf den Gesamtindex des	
			Vor- monat	Vorjahres- monat	Vor- monats	Vorjahres- monats
46.72.14	Nicht-Eisen-Metalle	107,2	1,0	6,9	0,021	0,133
46.73.11/12	Rohholz und Holzhalbwaren	104,5	0,9	7,0	0,016	0,123
46.73.13	Sanitärkeramik	101,6	0,0	1,9	0,000	0,005
46.73.14	Anstrichmittel	101,2	0,2	2,6	0,000	0,003
46.73.15	Flachglas	106,1	0,7	8,0	0,000	0,002
46.73.16	Sonstige Baustoffe	102,0	0,2	2,6	0,007	0,091
46.73.17/18	Tapeten; Fußbodenbeläge	101,9	0,0	3,0	0,000	0,003
46.74.1	Bauelemente aus Metall sowie Installationsbedarf	101,8	0,0	2,7	0,000	0,108
46.75.11	Düngemittel und agrochemische Erzeugnisse	100,6	0,0	-2,3	0,000	-0,010
46.75.12	Technische Chemikalien	100,5	2,0	-0,8	0,027	-0,011
46.76.11	Papier und Pappe	98,8	0,5	-1,6	0,040	-0,129
46.76.13	Gummi und Kunststoffe in Primärformen	93,4	-0,2	-12,1	-0,001	-0,073
46.77.10	Altmaterial und Reststoffe	110,9	0,6	12,1	0,006	0,095
	<b>Gesamtindex</b>	<b>101,4</b>	<b>0,7</b>	<b>1,1</b>	<b>0,7</b>	<b>1,1</b>

\*) Die "Auswirkung in % auf den Gesamtindex des Vormonats bzw. Vorjahresmonats" berücksichtigt das Gewicht der betreffenden Einheit, während sich die "Veränderung in %" lediglich auf die miteinander verglichenen Indizes bezieht.

**Sondergliederungen (Basisjahr 2025 = 100; ohne Mehrwertsteuer)  
Februar 2026 (vorläufige Zahlen)**

Sondergliederungen	Index	Veränderung in % zum		Auswirkungen *) in % auf den Gesamtindex des	
		Vor- monat	Vorjahres- monat	Vor- monats	Vorjahres- monats
<b>A. Nach Güterkategorien</b>					
Gebrauchsgüter insgesamt	101,0	0,5	1,6	0,158	0,507
Langlebige Gebrauchsgüter	100,6	0,3	1,2	0,080	0,321
darunter Konsumgüter	100,3	0,3	0,4	0,027	0,036
Kurzlebige Gebrauchsgüter	103,0	1,9	3,6	0,093	0,176
Verbrauchsgüter	101,4	1,3	0,5	0,351	0,135
<b>B. Nach Verwendungsarten</b>					
Konsumgüter	101,4	1,2	0,9	0,489	0,368
Investitionsgüter	100,8	0,3	1,7	0,053	0,304
Intermediärgüter	101,7	0,5	1,2	0,204	0,491
<b>C. Nach Saisonabhängigkeit</b>					
Saisonwaren	109,2	4,9	10,1	0,120	0,236
Nichtsaisonwaren	101,2	0,6	0,9	0,582	0,876

\*) Die "Auswirkung in % auf den Gesamtindex des Vormonats bzw. Vorjahresmonats" berücksichtigt das Gewicht der betreffenden Einheit, während sich die "Veränderung in %" lediglich auf die miteinander verglichenen Indizes bezieht.

**Verketteter Gesamtindex (Basisjahr 2025 = 100; ohne Mehrwertsteuer)  
Februar 2026 (vorläufige Zahlen)**

Basisjahr	Index	Verkettungsfaktor
2015 = 100	132,0	1,302
2010 = 100	134,8	1,329
2005 = 100	139,6	1,377
2000 = 100	154,7	1,526
1996 = 100	170,3	1,679
1986 = 100	175,4	1,730
1976 = 100	182,9	1,804
1964 = 100	243,7	2,403
März 1938 = 100	405,4	3,998

**Veränderung des Gesamtindex gegenüber dem Vorjahreszeitraum**

Zeitraum Jänner bis Februar 2026	Veränderung
Veränderung des Gesamtindex in % gegenüber dem Vorjahreszeitraum	0,8