

Umverteilung durch den Staat in Österreich 2019

und Entwicklungen zwischen 2005 und 2019

Silvia Rocha-Akis, Jürgen Bierbaumer, Benjamin Bittschi,
Julia Bock-Schappelwein, Martina Einsiedl, Marian Fink,
Michael Klien, Simon Loretz, Christine Mayrhuber

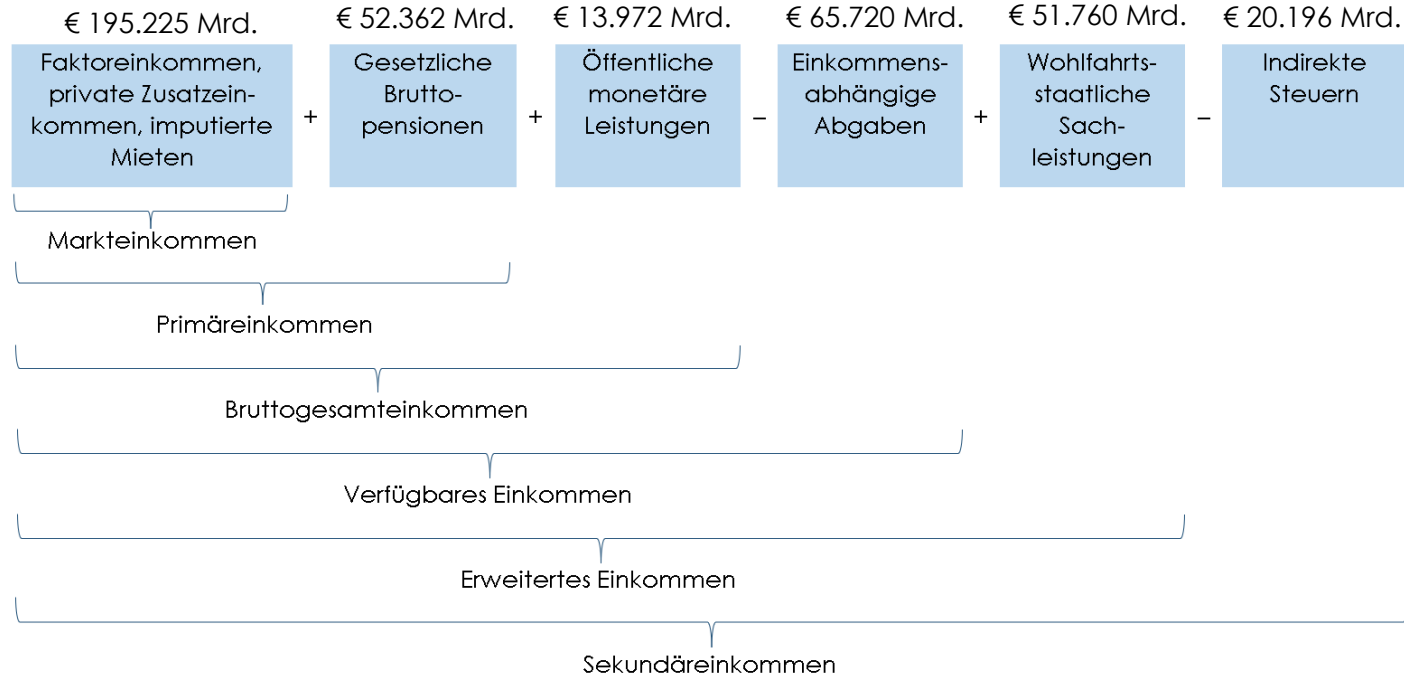
EU-SILC-Nutzer:innen-Konferenz 2023

Wien, 22. September 2023

Daten

- Untersuchungseinheit
 - Bevölkerung in privaten Haushalten
- Datenquellen
 - EU-SILC 2006, 2011 (BFD), 2011 (VWD), 2016, 2020
 - Konsumerhebung 2004/05, 2009/10, 2014/15, 2019/20
 - HFCS 2010/11, 2014, 2017
 - WIFO-Micromod (einkommensabhängige Abgaben, Familienleistungen)
 - Bildungsausgabenstatistik, Kindertagesheimstatistik, Gesundheitsausgaben laut „System of Health Accounts (SHA)“ von Statistik Austria, Gesundheit Österreich GmbH (GÖG), Bundesrechnungsabschlüsse, Bundesministerium Arbeit und Wirtschaft (ELIS), AMS-DWH ...
- Äquivalisierung: Gewichtung auf Basis der EU-Skala
- Querschnittsbetrachtung über eine Zeitspanne von 15 Jahren und nach Haushaltstypen

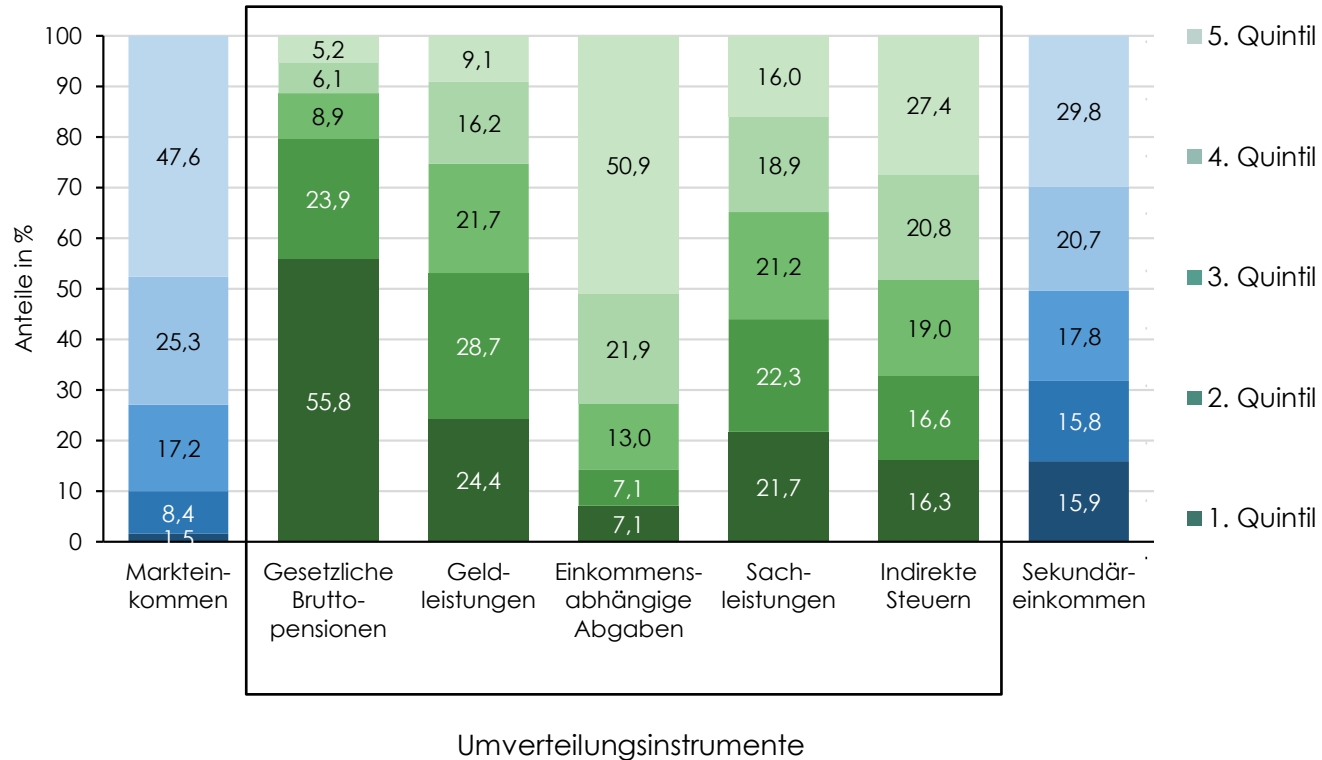
Schematische Darstellung der Umverteilung durch den Staat



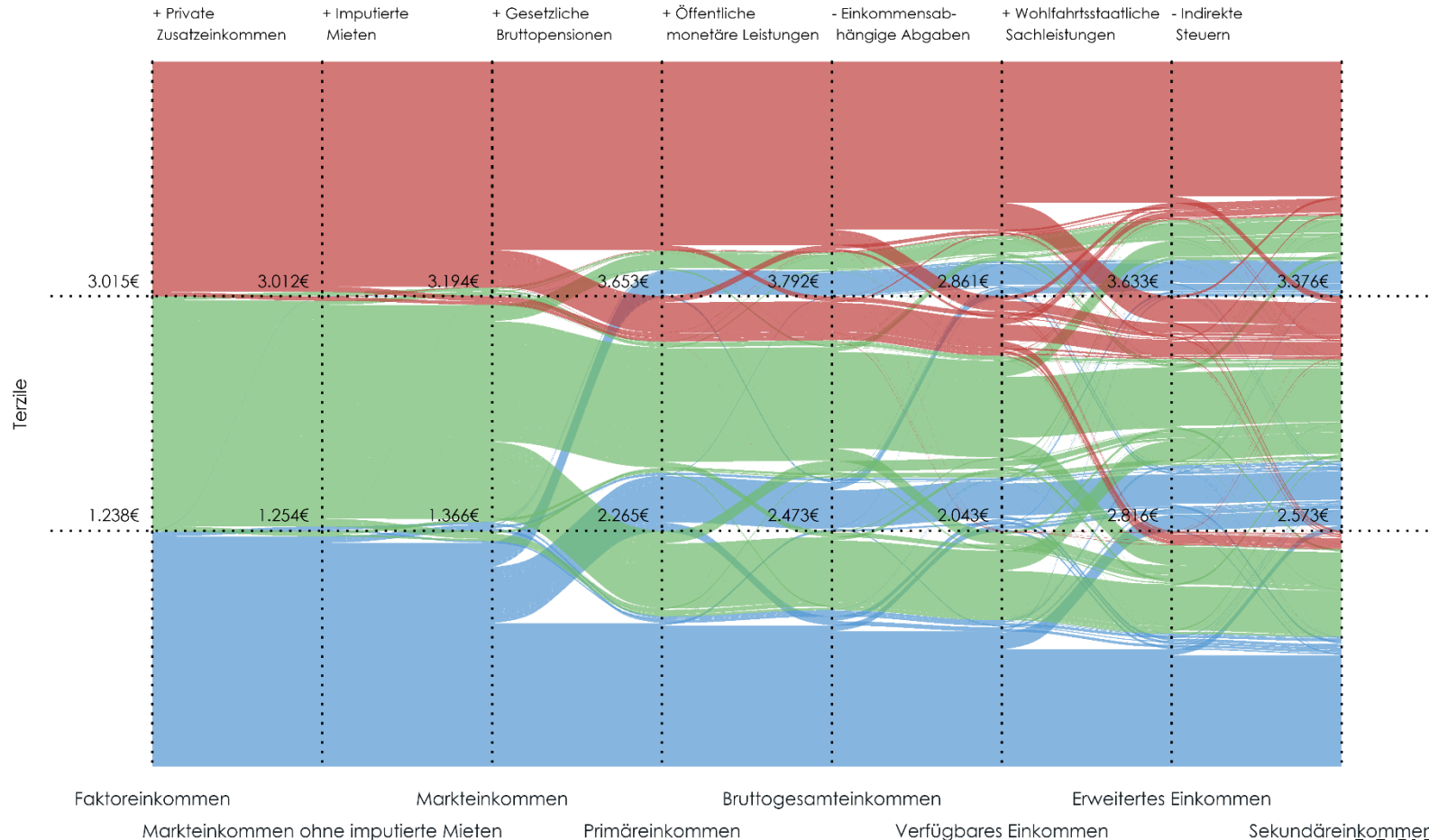
Q: WIFO-Darstellung.

Wie verteilen sich öffentliche Leistungen und Abgaben 2019?

Quantileinteilung nach äquivalenten Markteinkommen

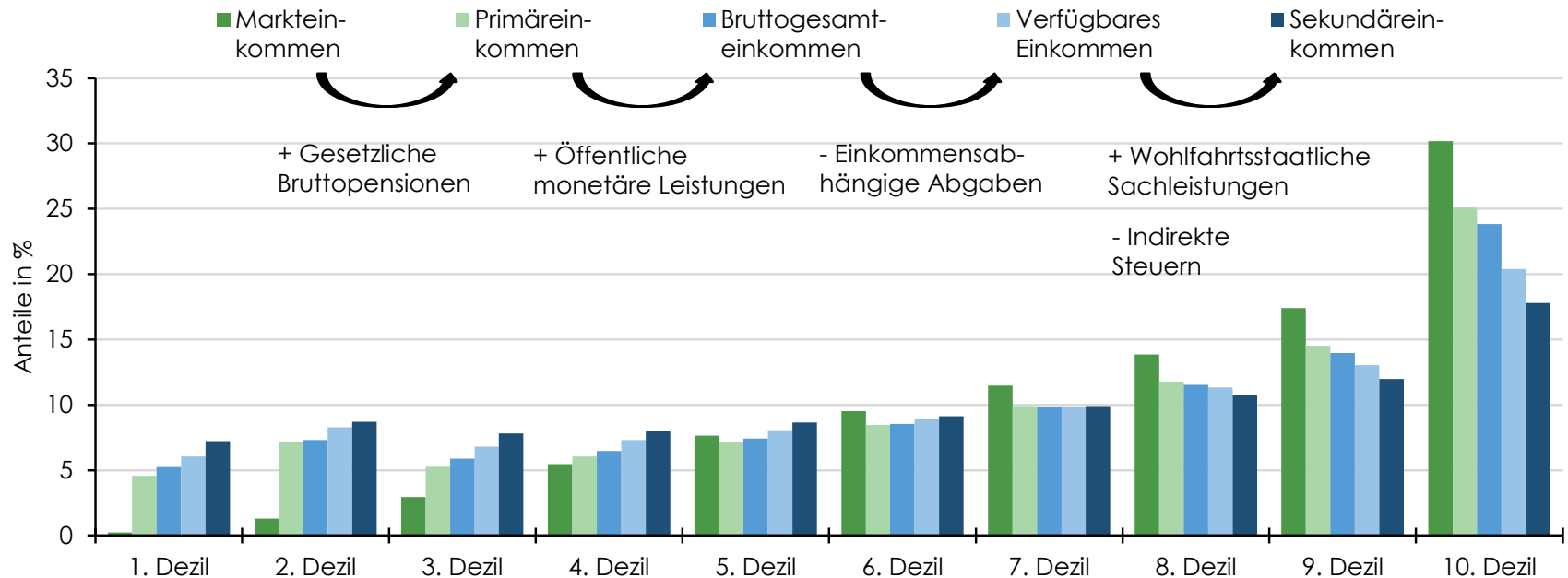


Umverteilungsgetriebene Mobilität in der Einkommenshierarchie



Wirkung der Um-Verteilung von Einkommen: Einkommensanteile nach Dezilen, 2019

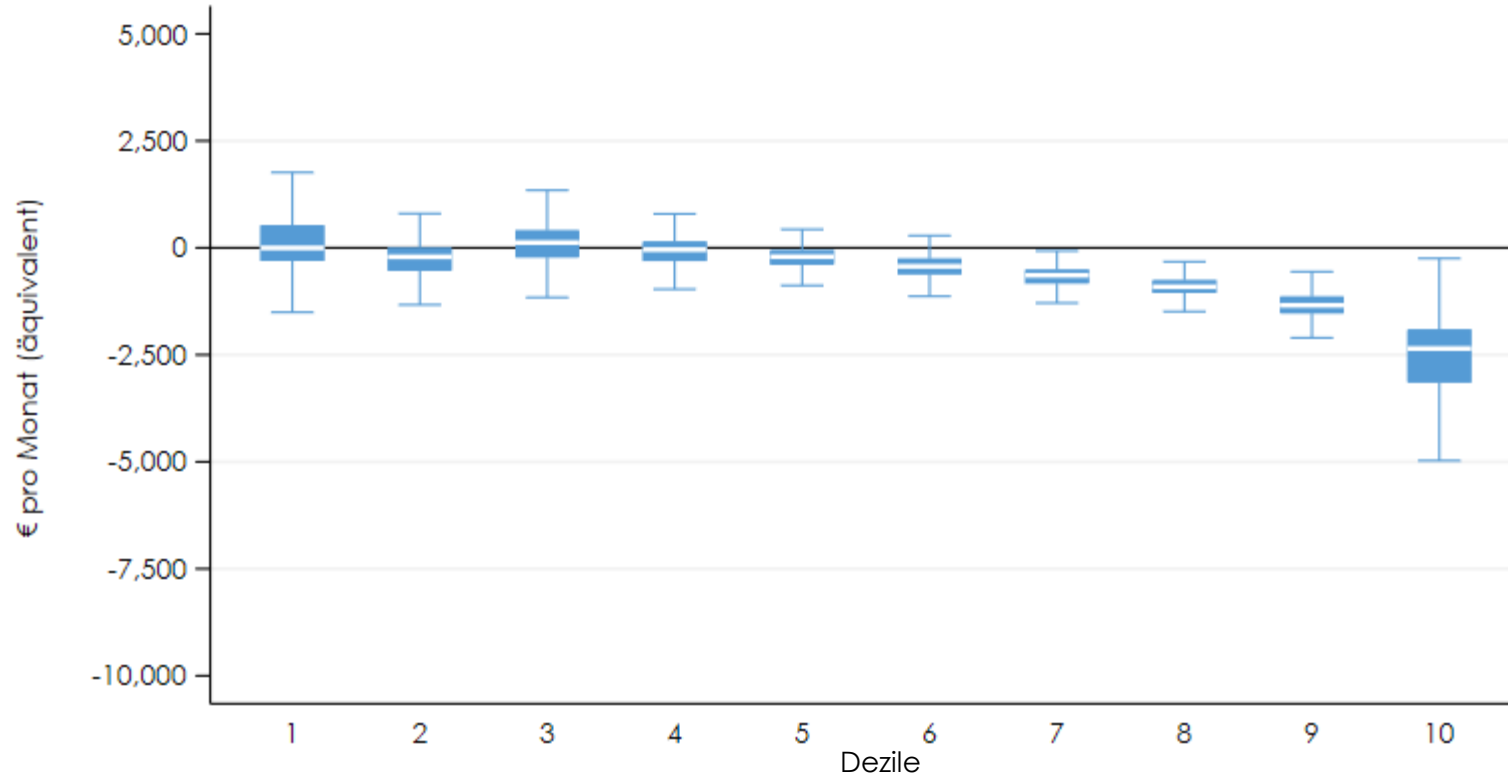
Quantileinteilung nach äquivalenten Markteinkommen



Q: Integrierter UV-Datensatz; WIFO-Berechnungen.

Saldo aus öffentlichen Geldleistungen (ohne Pensionen) und direkten Abgaben, 2019

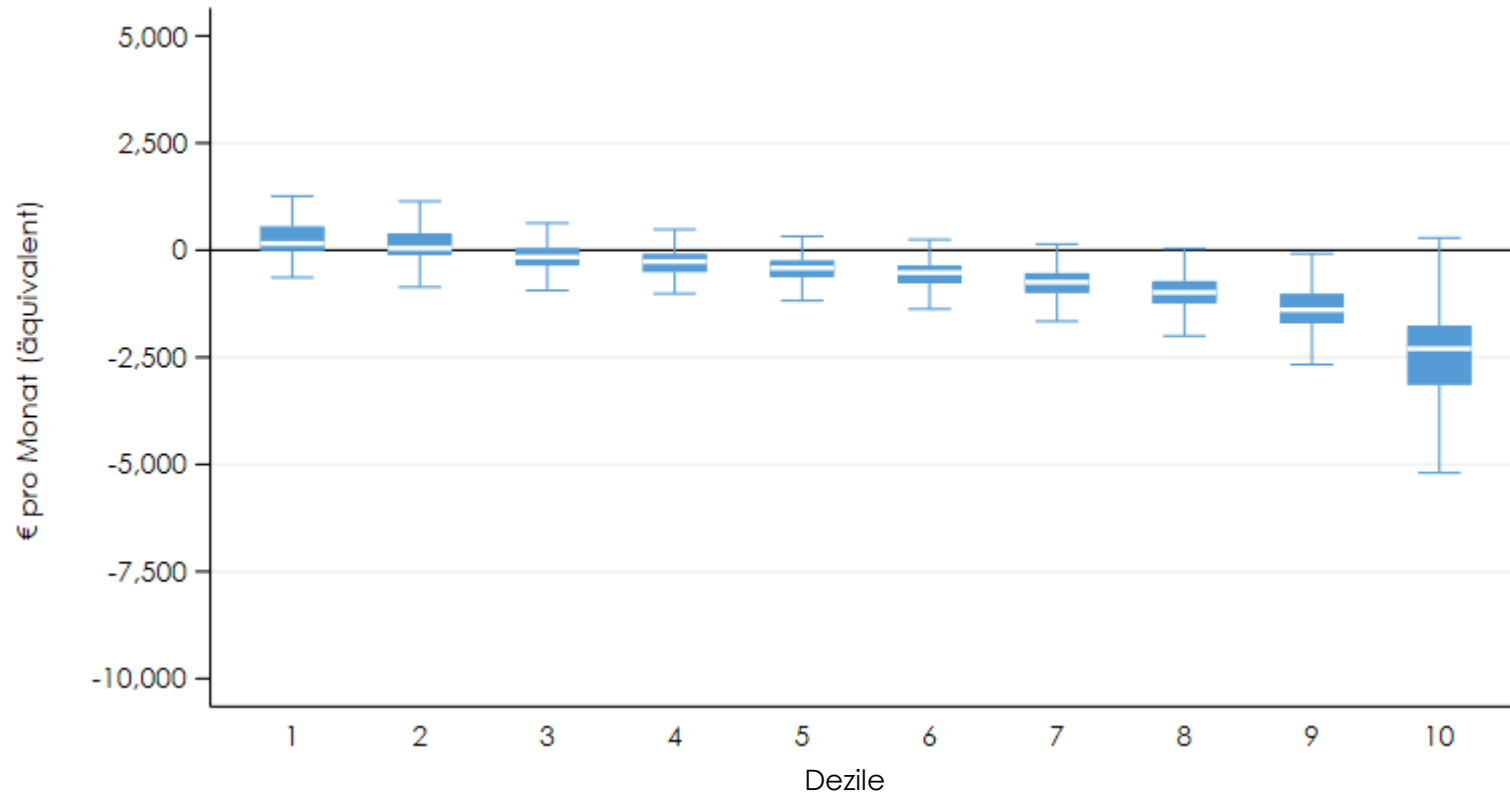
Quantileinteilung nach äquivalenten **Markteinkommen**



Q: WIFO-Darstellung.

Saldo aus öffentlichen Geldleistungen (ohne Pensionen) und direkten Abgaben, 2019

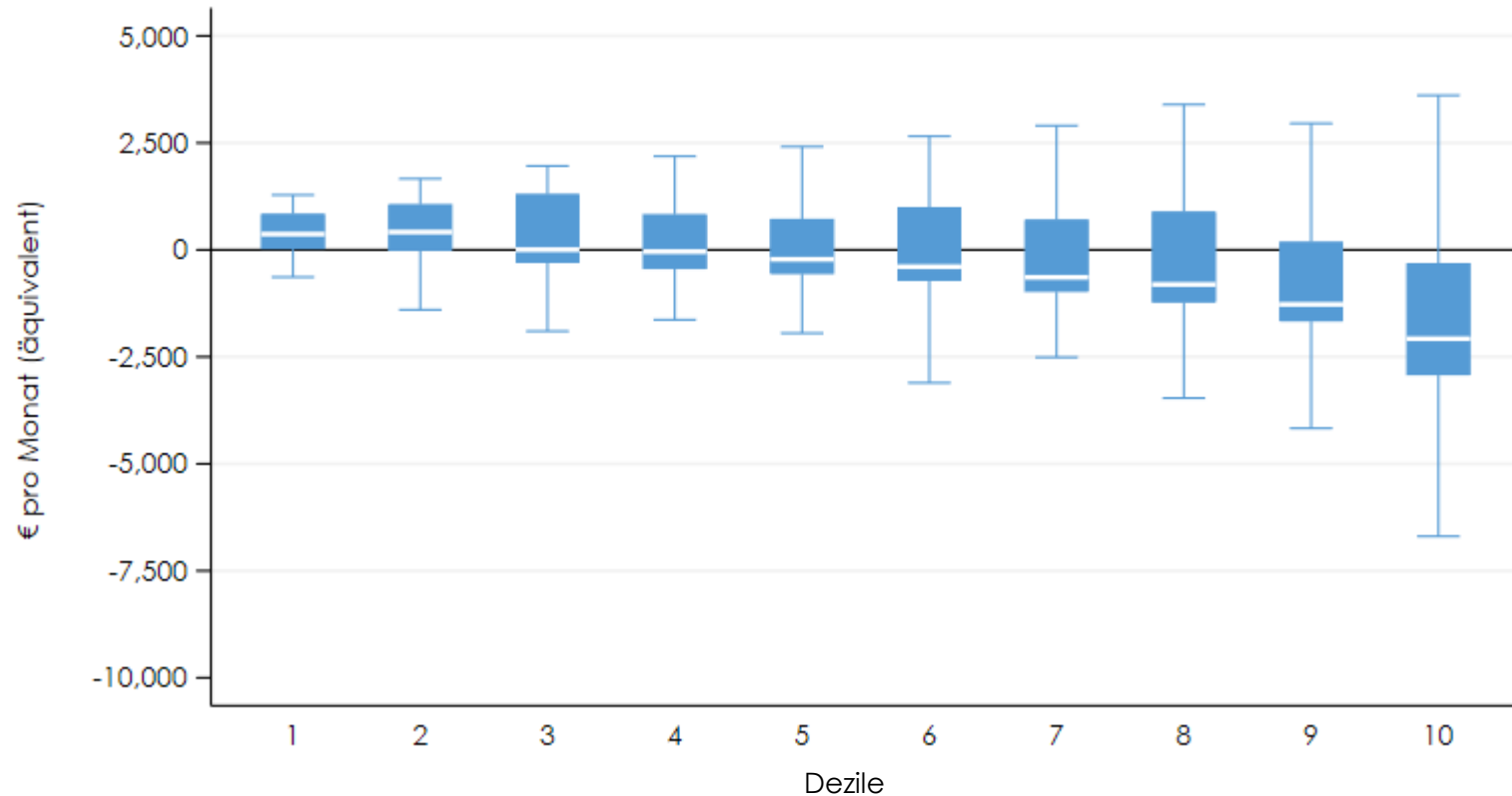
Quantileinteilung nach äquivalenten **verfügbaren** Einkommen



Q: WIFO-Darstellung.

Saldo aus öffentlichen Geldleistungen, gesetzlichen Pensionen und direkten Abgaben, 2019

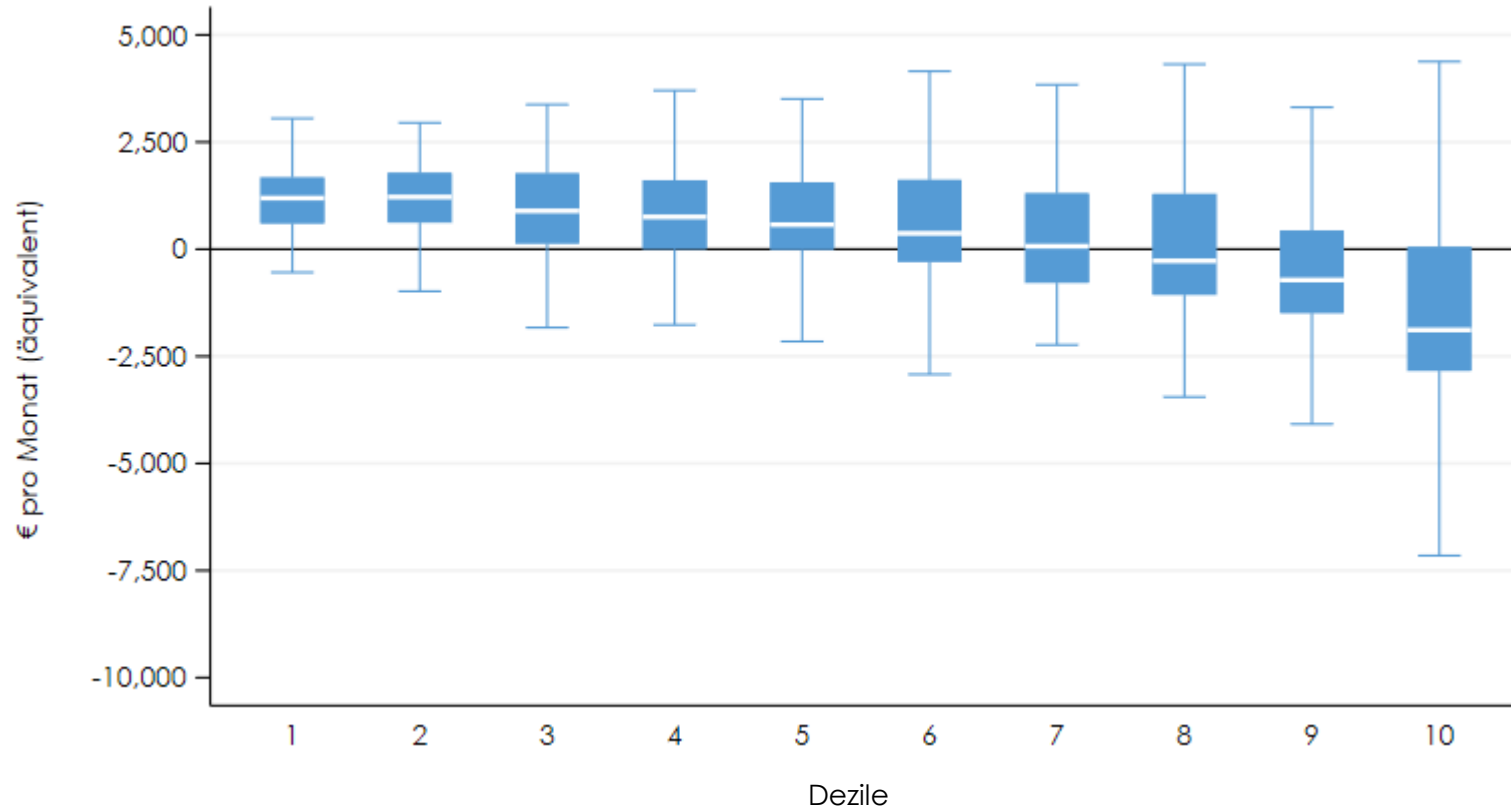
Quantileinteilung nach äquivalenten **verfügbaren** Einkommen



Q: WIFO-Darstellung.

Saldo aus öffentlichen Geld- und Sachleistungen, gesetzlichen Pensionen direkten und indirekten Abgaben, 2019

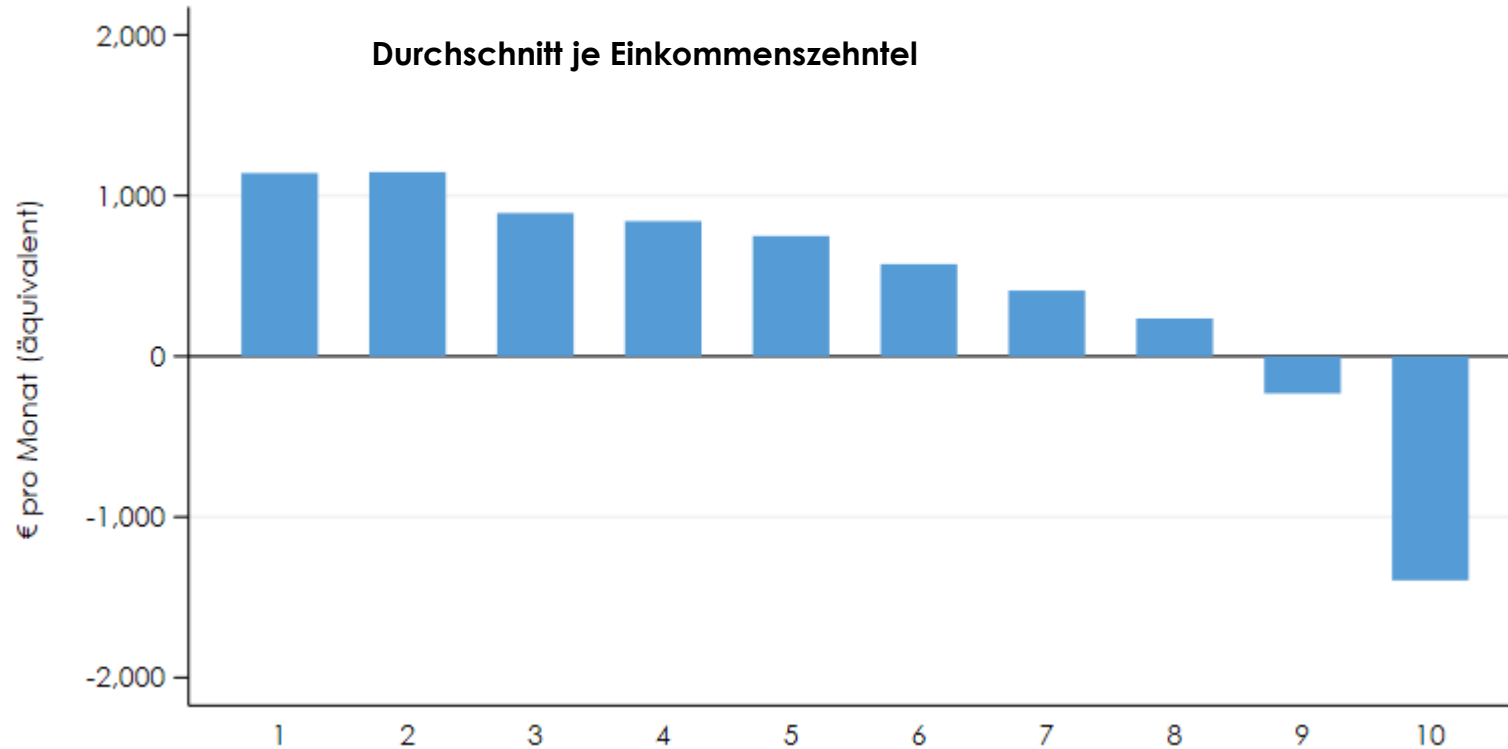
Quantileinteilung nach äquivalenten **verfügbaren** Einkommen



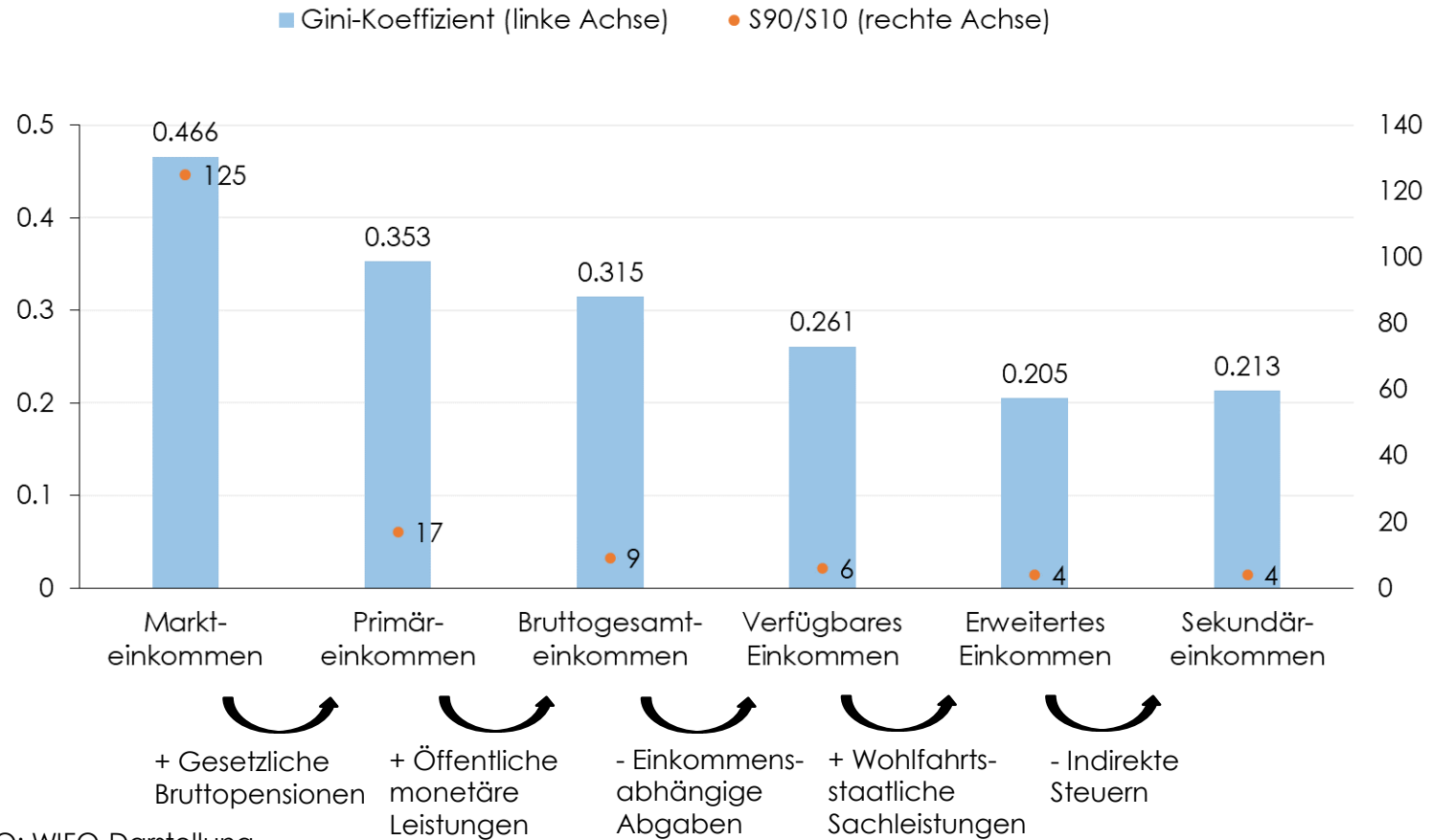
Q: WIFO-Darstellung.

Saldo aus öffentlichen Geld- und Sachleistungen, gesetzlichen Pensionen direkten und indirekten Abgaben, 2019

Quantileinteilung nach äquivalenten **verfügbaren** Einkommen

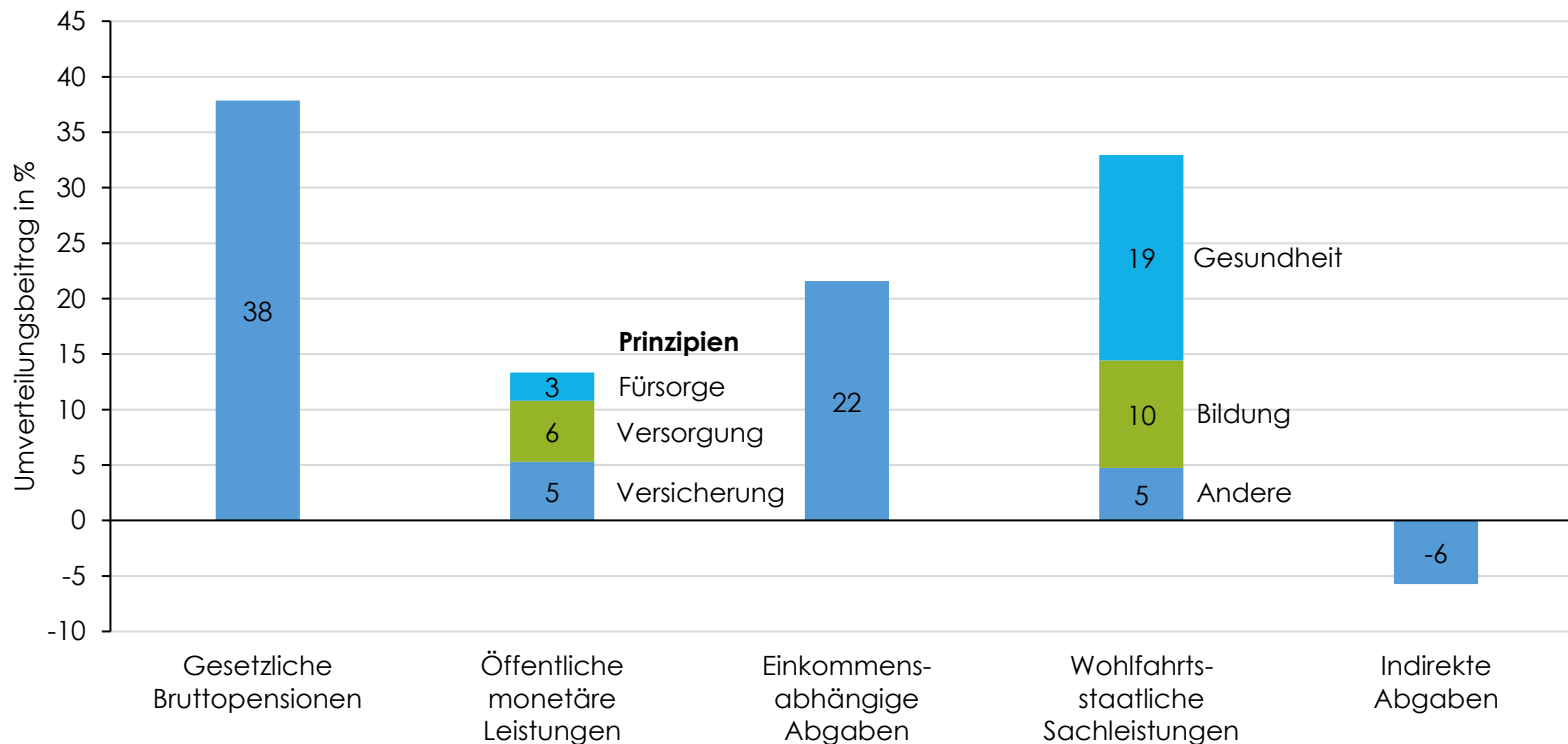


Ausmaß der Umverteilung, 2019



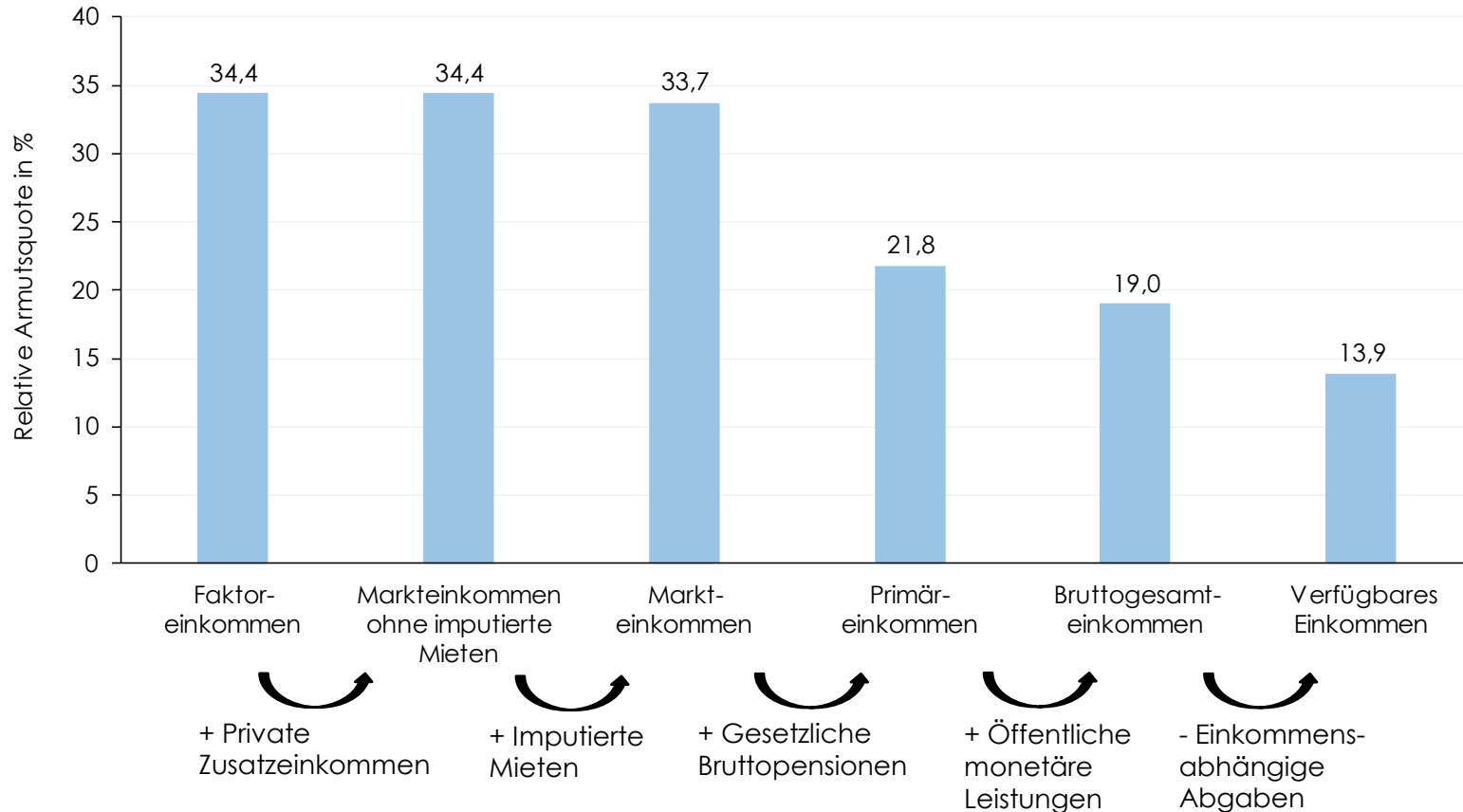
Q: WIFO-Darstellung.

Relativer Umverteilungsbeitrag von öffentlichen Leistungen und Abgaben, 2019



Q: WIFO-Darstellung.

Armutsgefährdung nach Einkommenskonzept, 2019



WIFO Umverteilungsstudie

- Detaillierte Verteilungswirkungen
 - der Arbeitsmarktpolitik
 - der Sozialhilfe bzw. Bedarfsorientierten Mindestsicherung
 - der Familienleistungen
 - des öffentlichen Bildungssystems
 - des öffentlichen Gesundheitssystems
 - der Wohnbauförderung
 - der direkten Abgaben
 - der indirekten Steuern

.. mit Fokus auf 2015/2019
- Was hat sich verändert?
 - Umverteilung zwischen 2005 und 2019
 - Umverteilung differenziert nach Haushaltstypen im Zeitverlauf
- Voraussichtliche Veröffentlichung: Oktober 2023

WIFO



ÖSTERREICHISCHES INSTITUT FÜR
WIRTSCHAFTSFORSCHUNG

Silvia Rocha-Akis

silvia.rocha-akis@wifo.ac.at

(+43 1) 798 26 01 - 259

https://www.wifo.ac.at/silvia_rocha-akis

Übersicht zu den Einkommenskomponenten

Einkommenskomponente	Einkommensart	Datenquelle ¹⁾
Primäreinkommen		
Unselbständig Beschäftigte, freie Dienstnehmer:innen, Krankengeld	Faktoreinkommen	EU-SILC (aus Verwaltungsdaten, durch Befragung, aus Verwaltungsdaten)
Präsenz-, Zivildienst	Faktoreinkommen	EU-SILC (aus Verwaltungsdaten)
Einkommen von Personen bis 15 Jahre	Faktoreinkommen	EU-SILC (aus Verwaltungsdaten)
Selbständig Beschäftigte, Werkvertragsnehmer:innen	Faktoreinkommen	EU-SILC (durch Befragung)
Entnahmen	Faktoreinkommen	EU-SILC (durch Befragung)
Erträge aus Vermietung, Verpachtung	Faktoreinkommen	EU-SILC (durch Befragung)
Zinsen, Dividenden	Faktoreinkommen	Matching von EU-SILC mit HFCS; 2005: EU-SILC (durch Befragung)
Renten aus privaten Systemen	Private Zusatzeinkommen	EU-SILC (durch Befragung)
Private Krankenleistungen	Private Zusatzeinkommen	EU-SILC (durch Befragung)
Private Unfallleistungen	Private Zusatzeinkommen	EU-SILC (durch Befragung)
Inter-Haushaltstransfer erhalten	Private Zusatzeinkommen	EU-SILC (durch Befragung)
minus Inter-Haushaltstransfers geleistet	Private Zusatzeinkommen	EU-SILC (durch Befragung)
Unterhaltszahlung erhalten	Private Zusatzeinkommen	EU-SILC (durch Befragung)
minus Unterhaltszahlungen geleistet	Private Zusatzeinkommen	EU-SILC (durch Befragung)
Imputierte Mieten minus Kreditzinszahlungen	Imputierte Mieten	EU-SILC (Berechnung von Statistik Austria); 2005: keine Daten verfügbar
Gesetzliche Bruttopensionen (Alterspension, Invaliditätsleistungen, Hinterbliebenenleistungen)	Gesetzliche Bruttopensionen	EU-SILC (aus Verwaltungsdaten)

Q: WIFO-Darstellung. – ¹⁾ Die EU-SILC bezogenen Verweise gelten für EU-SILC 2011 (Verwaltungsdaten), EU-SILC 2016 und EU-SILC 2020. In EU-SILC 2006 und EU-SILC 2011 (Befragungsdaten) wurden alle Komponenten durch Befragung erhoben.

Übersicht zu den Einkommenskomponenten

Einkommenskomponente	Einkommensart	Datenquelle ¹⁾
Arbeitslosenleistungen und Leistungen gegen soziale Ausgrenzung		
Arbeitslosenleistungen (einschließlich Übergangsgeld)	Öffentliche monetäre Leistungen (Versicherungsprinzip)	EU-SILC (aus Verwaltungsdaten)
Notstandshilfe	Öffentliche monetäre Leistungen (Versicherungsprinzip)	EU-SILC (aus Verwaltungsdaten)
Krankengeld bei Arbeitslosigkeit	Öffentliche monetäre Leistungen (Versicherungsprinzip)	EU-SILC (aus Verwaltungsdaten)
Beihilfe zur Deckung des Lebensunterhaltes	Öffentliche monetäre Leistungen (Versicherungsprinzip)	EU-SILC (aus Verwaltungsdaten)
Bildungsdienstleistungen aus der Arbeitslosenversicherung	Öffentliche monetäre Leistungen (Versicherungsprinzip)	EU-SILC (aus Verwaltungsdaten)
Bedarfsorientierte Mindestsicherung, Sozialhilfe	Öffentliche monetäre Leistungen (Fürsorgeprinzip)	EU-SILC (durch Befragung)
Aktive Arbeitsmarktpolitik	Wohlfahrtsstaatliche Sachleistungen	Bundesministerium Arbeit und Wirtschaft (ELIS), AMS-DWH

Q: WIFO-Darstellung. – ¹⁾ Die EU-SILC bezogenen Verweise gelten für EU-SILC 2011 (Verwaltungsdaten), EU-SILC 2016 und EU-SILC 2020. In EU-SILC 2006 und EU-SILC 2011 (Befragungsdaten) wurden alle Komponenten durch Befragung erhoben.

Übersicht zu den Einkommenskomponenten

Einkommenskomponente	Einkommensart	Datenquelle ¹⁾
Familienleistungen		
Kinderbetreuungsgeld	Öffentliche monetäre Leistungen (Versorgungsprinzip)	EU-SILC (aus Verwaltungsdaten)
Wochengeld	Öffentliche monetäre Leistungen (Versicherungsprinzip)	EU-SILC (aus Verwaltungsdaten)
Staatliche Unterhaltsvorschüsse	Öffentliche monetäre Leistungen (Versorgungsprinzip)	EU-SILC (durch Befragung)
Familienbeihilfe (einschließlich Schuldgeld), Kinderabsetzbetrag	Öffentliche monetäre Leistungen (Versorgungsprinzip)	WIFO-Micromod
Sonstige Familienleistungen	Öffentliche monetäre Leistungen (Versorgungsprinzip)	EU-SILC (durch Befragung)
Alleinverdienerabsetzbetrag	Steuerliche Begünstigungen	WIFO-Micromod
Alleinerzieherabsetzbetrag	Steuerliche Begünstigungen	WIFO-Micromod
Kinderfreibetrag	Steuerliche Begünstigungen	WIFO-Micromod
Kinderbetreuungskostenfreibetrag	Steuerliche Begünstigungen	WIFO-Micromod
Familienbonus	Steuerliche Begünstigungen	WIFO-Micromod
Kindermehrbetrag	Steuerliche Begünstigungen	WIFO-Micromod
Unterhaltsabsetzbetrag	Steuerliche Begünstigungen	WIFO-Micromod
Mehrkindzuschlag	Steuerliche Begünstigungen	WIFO-Micromod
Institutionelle Kinderbetreuung	Wohlfahrtsstaatliche Sachleistungen	Kindertagesheimstatistik
Schulbücher	Wohlfahrtsstaatliche Sachleistungen	Bundesrechnungsabschluss
Schüler:innen- und Lehrlingsfreifahrt	Wohlfahrtsstaatliche Sachleistungen	Bundesrechnungsabschluss

Q: WIFO-Darstellung. – ¹⁾ Die EU-SILC bezogenen Verweise gelten für EU-SILC 2011 (Verwaltungsdaten), EU-SILC 2016 und EU-SILC 2020. In EU-SILC 2006 und EU-SILC 2011 (Befragungsdaten) wurden alle Komponenten durch Befragung erhoben.

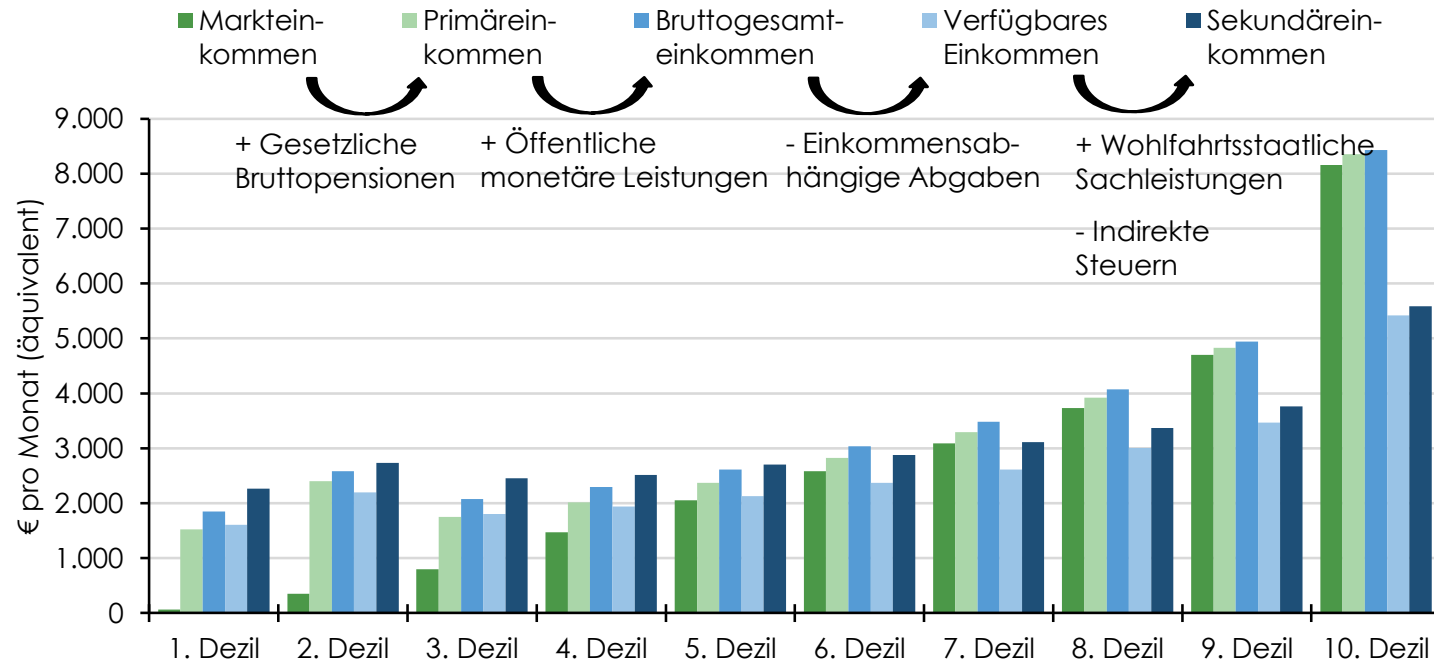
Übersicht zu den Einkommenskomponenten

Einkommenskomponente	Einkommensart	Datenquelle ¹⁾
Bildung		
Ausbildungsbezogene Leistungen	Öffentliche monetäre Leistungen (Fürsorgeprinzip)	EU-SILC (aus Verwaltungsdaten und durch Befragung)
Bildungsausgaben, Schüler:innen bis 18 Jahre	Wohlfahrtsstaatliche Sachleistungen	Bildungsausgabenstatistik
Bildungsausgaben, Lehrlinge	Wohlfahrtsstaatliche Sachleistungen	Bildungsausgabenstatistik
Bildungsausgaben, Studierende	Wohlfahrtsstaatliche Sachleistungen	Bildungsausgabenstatistik
Gesundheit		
Unfallrente	Öffentliche monetäre Leistungen (Versicherungsprinzip)	EU-SILC (aus Verwaltungsdaten)
Pflegegeld	Öffentliche monetäre Leistungen (Versorgungsprinzip)	EU-SILC (aus Verwaltungsdaten)
Gesundheitsausgaben, stationär und ambulant	Wohlfahrtsstaatliche Sachleistungen	Statistik Austria Gesundheitsausgaben, Gesundheit Österreich GmbH (GÖG); Variante B: zusätzlich Österreichische Gesundheitsbefragung 2014 und 2019
Wohnbeihilfe		
Wohnbeihilfe	Öffentliche monetäre Leistungen (Fürsorgeprinzip)	EU-SILC (durch Befragung)
Miet- und Zinsvorteil		
Mietvorteil	Wohlfahrtsstaatliche Sachleistungen	WIFO-Berechnung
Zinsvorteil	-	WIFO-Berechnung

Q: WIFO-Darstellung. – ¹⁾ Die EU-SILC bezogenen Verweise gelten für EU-SILC 2011 (Verwaltungsdaten), EU-SILC 2016 und EU-SILC 2020. In EU-SILC 2006 und EU-SILC 2011 (Befragungsdaten) wurden alle Komponenten durch Befragung erhoben.

Um-Verteilung von Einkommen: Einkommenshöhe nach Dezilen, 2019

Quantileinteilung nach äquivalenten Markteinkommen



Q: Integrierter UV-Datensatz; WIFO-Berechnungen.