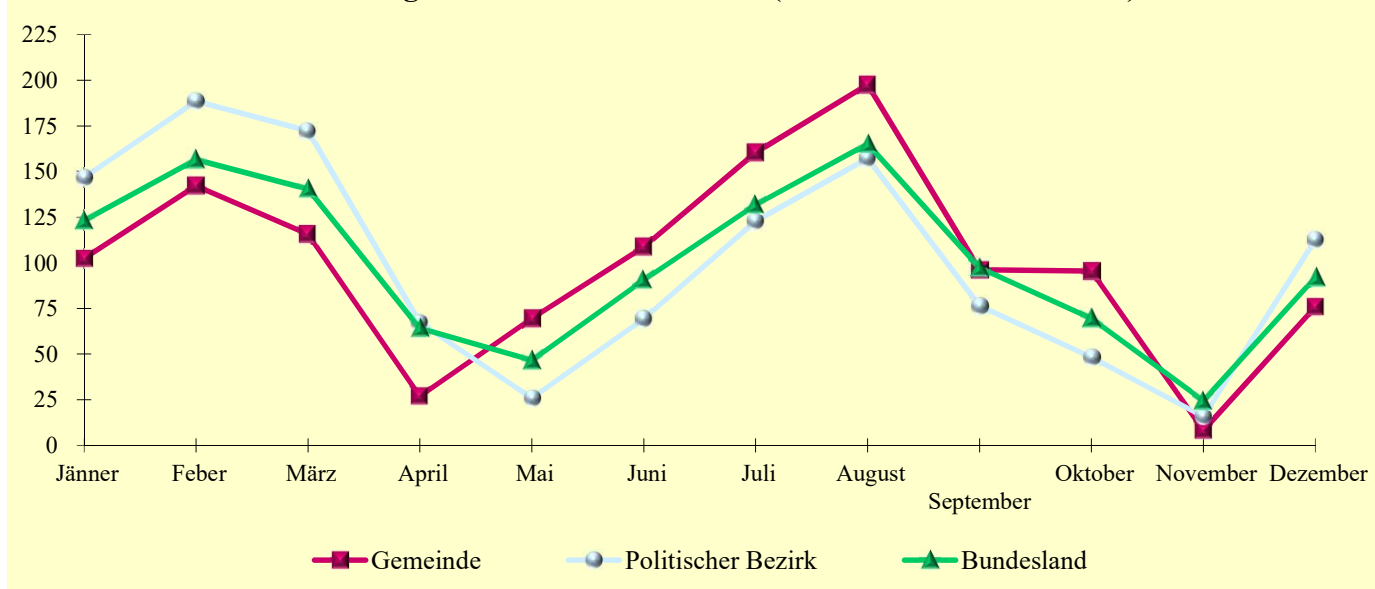


8.5 Übernachtungen

Q: Statistik Austria, Tourismusstatistik.

| Jahr | Gemeinde | | Politischer Bezirk | | Bundesland | |
|------|----------|----------|--------------------|----------|------------|----------|
| | absolut | 2013=100 | absolut | 2013=100 | absolut | 2013=100 |
| 2013 | 155 670 | 100 | 4 152 022 | 100 | 8 747 843 | 100 |
| 2014 | 160 954 | 103 | 3 882 952 | 94 | 8 416 228 | 96 |
| 2015 | 168 956 | 109 | 3 947 960 | 95 | 8 554 852 | 98 |
| 2016 | 177 309 | 114 | 4 109 519 | 99 | 8 933 699 | 102 |
| 2017 | 177 102 | 114 | 4 050 199 | 98 | 8 922 231 | 102 |
| 2018 | 183 563 | 118 | 4 140 907 | 100 | 9 173 073 | 105 |
| 2019 | 171 311 | 110 | 4 101 860 | 99 | 9 221 786 | 105 |
| 2020 | 121 530 | 78 | 2 949 720 | 71 | 6 404 822 | 73 |
| 2021 | 83 647 | 54 | 1 777 245 | 43 | 4 585 954 | 52 |
| 2022 | 156 445 | 100 | 3 859 512 | 93 | 8 537 369 | 98 |

Übernachtungen im Jahresverlauf 2022 (Jahresdurchschnitt = 100)



8.6 Übernachtungen im Jahresverlauf 2022

Q: Statistik Austria, Tourismusstatistik.

| Monat | Gemeinde | | Politischer Bezirk | | Bundesland | |
|--------------------|----------|--------------|--------------------|--------------|------------|--------------|
| | 2022 | Jahresd.=100 | 2022 | Jahresd.=100 | 2022 | Jahresd.=100 |
| Jänner | 13 342 | 102 | 470 350 | 147 | 875 096 | 123 |
| Feber | 18 549 | 142 | 604 928 | 189 | 1 112 405 | 157 |
| März | 15 088 | 116 | 552 829 | 172 | 997 543 | 140 |
| April | 3 504 | 27 | 215 882 | 67 | 455 729 | 64 |
| Mai | 9 064 | 69 | 82 870 | 26 | 331 269 | 47 |
| Juni | 14 180 | 109 | 222 289 | 69 | 642 975 | 90 |
| Juli | 20 925 | 160 | 393 854 | 123 | 936 488 | 132 |
| August | 25 784 | 198 | 504 269 | 157 | 1 172 876 | 165 |
| September | 12 562 | 96 | 245 139 | 76 | 691 030 | 97 |
| Oktober | 12 467 | 96 | 154 831 | 48 | 494 439 | 70 |
| November | 1 075 | 8 | 50 645 | 16 | 174 331 | 25 |
| Dezember | 9 905 | 76 | 361 626 | 113 | 653 188 | 92 |
| Jahresdurchschnitt | 13 049 | 100 | 320 811 | 100 | 710 568 | 100 |