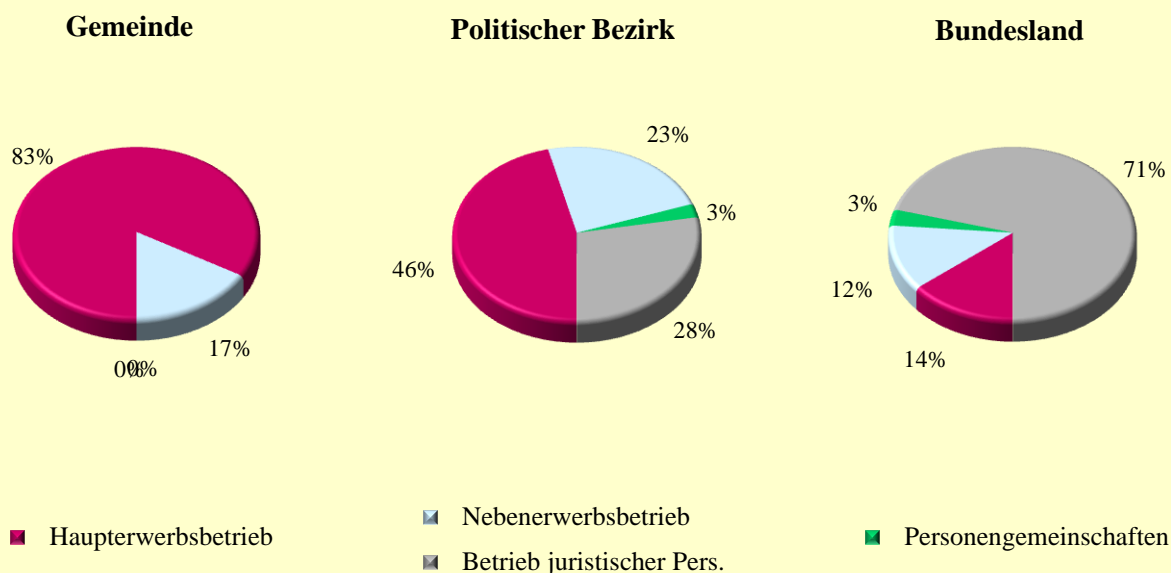


7.1 Land- und forstwirtschaftliche Betriebe und Flächen nach Erwerbsart

Q: Statistik Austria, Agrarstrukturerhebung.

Betriebe und Flächen	Gemeinde			Politischer Bezirk			Bundesland		
	2010	1999	Änd. %	2010	1999	Änd. %	2010	1999	Änd. %
Betriebe insgesamt	13	17	-23,5	2.120	2.444	-13,3	16.215	18.238	-11,1
Betriebe mit Fläche	13	17	-23,5	2.104	2.412	-12,8	16.051	17.841	-10,0
Haupterwerbsbetrieb	7	7	0,0	933	1.039	-10,2	4.620	4.911	-5,9
Nebenerwerbsbetrieb	6	9	-33,3	976	1.185	-17,6	9.297	11.142	-16,6
Personengemeinschaften	-	.	.	42	.	.	459	.	.
Betrieb juristischer Pers.	-	1	#####	153	188	-18,6	1.675	1.788	-6,3
Flächen insgesamt (ha)	266	587	-54,7	78.244	131.568	-40,5	1.176.094	1.188.337	-1,0
Haupterwerbsbetrieb	222	200	11,0	36.130	36.090	0,1	165.385	162.415	1,8
Nebenerwerbsbetrieb	44	129	-65,9	18.326	19.182	-4,5	144.521	146.223	-1,2
Personengemeinschaften	-	.	.	1.963	.	.	34.908	.	.
Betrieb juristischer Pers.	-	258	#####	21.825	76.297	-71,4	831.280	879.698	-5,5

Flächen land- und forstwirtschaftlicher Betriebe 2010 in Prozent



7.2 Durchschnittliche Betriebsgröße land- u. forstwirtschaftlicher Betriebe (in ha)

Q: Statistik Austria, Agrarstrukturerhebung.

Betriebe mit Fläche	Gemeinde			Politischer Bezirk			Bundesland		
	2010	1999	Änd. %	2010	1999	Änd. %	2010	1999	Änd. %
Insgesamt	20,5	34,5	-40,7	37,2	54,5	-31,8	73,3	66,6	10,0
Haupterwerbsbetrieb	31,7	28,6	11,0	38,7	34,7	11,5	35,8	33,1	8,2
Nebenerwerbsbetrieb	7,3	14,3	-48,8	18,8	16,2	16,0	15,5	13,1	18,5
Personengemeinschaften	-	.	.	46,7	.	.	76,1	.	.
Betrieb juristischer Pers.	#WERT!	258,0	#####	142,6	405,8	-64,9	496,3	492,0	0,9