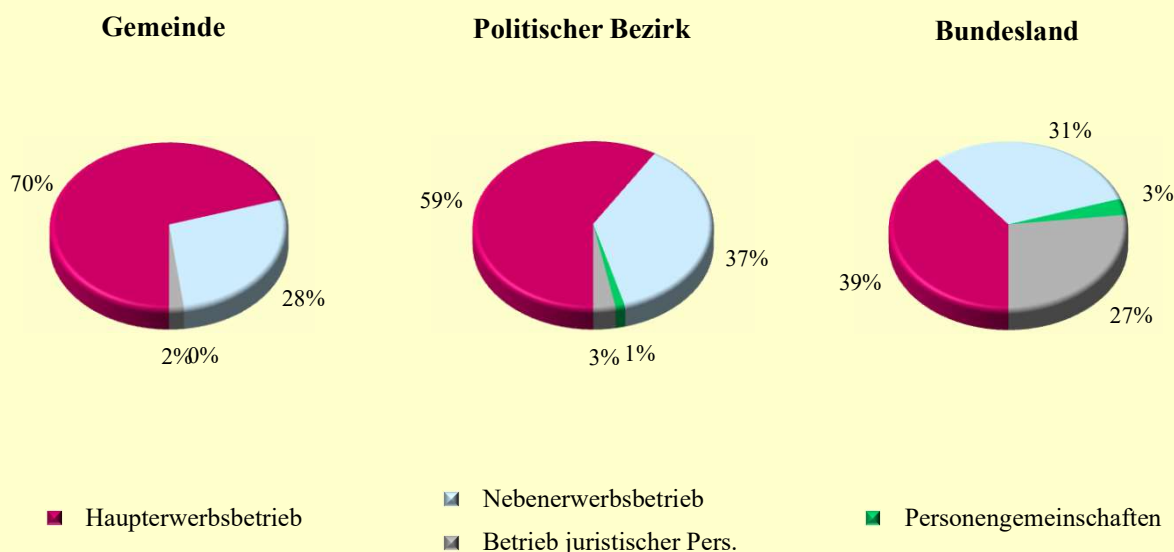


7.1 Land- und forstwirtschaftliche Betriebe und Flächen nach Erwerbsart

Q: Statistik Austria, Agrarstrukturerhebung.

Betriebe und Flächen	Gemeinde			Politischer Bezirk			Bundesland		
	2020	2010	Änd. %	2020	2010	Änd. %	2020	2010	Änd. %
Betriebe insgesamt	103	104	-1,0	4 012	4 708	-14,8	33 605	39 388	-14,7
Betriebe mit Fläche	103	104	-1,0	4 009	4 704	-14,8	33 538	39 281	-14,6
Haupterwerbsbetrieb	47	36	30,6	1 499	1 702	-11,9	10 722	12 802	-16,2
Nebenerwerbsbetrieb	54	64	-15,6	2 396	2 807	-14,6	21 164	23 852	-11,3
Personengemeinschaften	-	3	.	55	121	-54,5	819	1 665	-50,8
Betrieb juristischer Pers.	2	1	100,0	59	74	-20,3	833	962	-13,4
Flächen insgesamt (ha)	3 073	3 071	0,1	87 684	89 247	-1,8	1 377 628	1 433 357	-3,9
Haupterwerbsbetrieb	2 157	1 720	25,4	51 544	52 949	-2,7	543 158	592 805	-8,4
Nebenerwerbsbetrieb	855	1 243	-31,2	32 397	30 537	6,1	421 405	365 879	15,2
Personengemeinschaften	-	80	.	1 123	2 054	-45,3	43 564	100 107	-56,5
Betrieb juristischer Pers.	62	28	121,4	2 620	3 708	-29,3	369 501	374 566	-1,4

Flächen land- und forstwirtschaftlicher Betriebe 2020 in Prozent



7.2 Durchschnittliche Betriebsgröße land- u. forstwirtschaftlicher Betriebe (in ha)

Q: Statistik Austria, Agrarstrukturerhebung.

Betriebe mit Fläche	Gemeinde			Politischer Bezirk			Bundesland		
	2020	2010	Änd. %	2020	2010	Änd. %	2020	2010	Änd. %
Insgesamt	29,8	29,5	1,0	21,9	19,0	15,3	41,1	36,5	12,6
Haupterwerbsbetrieb	45,9	47,8	-3,9	34,4	31,1	10,5	50,7	46,3	9,4
Nebenerwerbsbetrieb	15,8	19,4	-18,5	13,5	10,9	24,3	19,9	15,3	29,8
Personengemeinschaften	-	26,7	#####	20,4	17,0	20,3	53,2	60,1	-11,5
Betrieb juristischer Pers.	31,0	28,0	10,7	44,4	50,1	-11,4	443,6	389,4	13,9