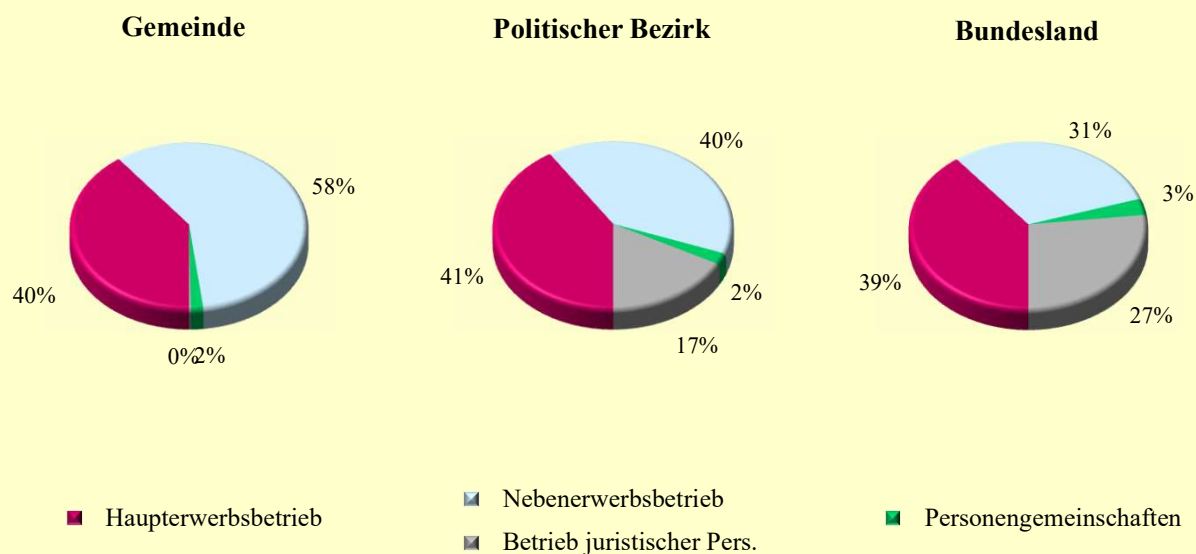


7.1 Land- und forstwirtschaftliche Betriebe und Flächen nach Erwerbsart

Q: Statistik Austria, Agrarstrukturerhebung.

Betriebe und Flächen	Gemeinde			Politischer Bezirk			Bundesland		
	2020	2010	Änd. %	2020	2010	Änd. %	2020	2010	Änd. %
Betriebe insgesamt	148	203	-27,1	1 741	2 054	-15,2	33 605	39 388	-14,7
Betriebe mit Fläche	148	203	-27,1	1 741	2 054	-15,2	33 538	39 281	-14,6
Haupterwerbsbetrieb	27	48	-43,8	487	597	-18,4	10 722	12 802	-16,2
Nebenerwerbsbetrieb	114	144	-20,8	1 170	1 332	-12,2	21 164	23 852	-11,3
Personengemeinschaften	6	10	-40,0	49	88	-44,3	819	1 665	-50,8
Betrieb juristischer Pers.	1	1	0,0	35	37	-5,4	833	962	-13,4
Flächen insgesamt (ha)	1 971	2 050	-3,9	57 182	55 942	2,2	1 377 628	1 433 357	-3,9
Haupterwerbsbetrieb	781	1 007	-22,4	23 414	25 480	-8,1	543 158	592 805	-8,4
Nebenerwerbsbetrieb	1 151	966	19,2	22 748	19 394	17,3	421 405	365 879	15,2
Personengemeinschaften	33	72	-54,2	1 243	1 834	-32,2	43 564	100 107	-56,5
Betrieb juristischer Pers.	5	5	0,0	9 777	9 235	5,9	369 501	374 566	-1,4

Flächen land- und forstwirtschaftlicher Betriebe 2020 in Prozent



7.2 Durchschnittliche Betriebsgröße land- u. forstwirtschaftlicher Betriebe (in ha)

Q: Statistik Austria, Agrarstrukturerhebung.

Betriebe mit Fläche	Gemeinde			Politischer Bezirk			Bundesland		
	2020	2010	Änd. %	2020	2010	Änd. %	2020	2010	Änd. %
Insgesamt	13,3	10,1	31,9	32,8	27,2	20,6	41,1	36,5	12,6
Haupterwerbsbetrieb	28,9	21,0	37,9	48,1	42,7	12,6	50,7	46,3	9,4
Nebenerwerbsbetrieb	10,1	6,7	50,5	19,4	14,6	33,5	19,9	15,3	29,8
Personengemeinschaften	5,5	7,2	-23,6	25,4	20,8	21,7	53,2	60,1	-11,5
Betrieb juristischer Pers.	5,0	5,0	0,0	279,3	249,6	11,9	443,6	389,4	13,9