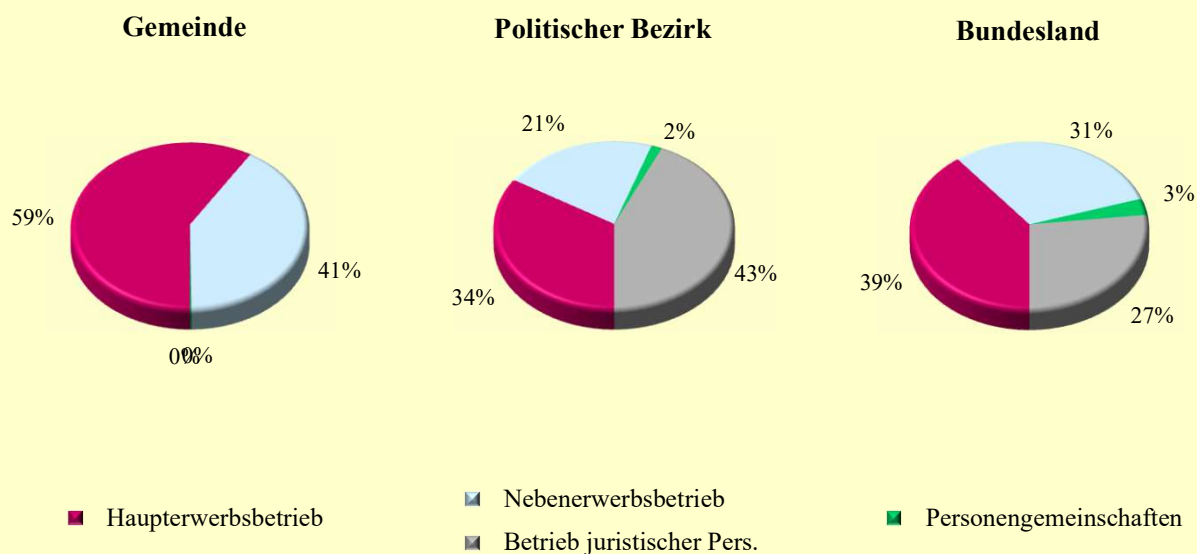


7.1 Land- und forstwirtschaftliche Betriebe und Flächen nach Erwerbsart

Q: Statistik Austria, Agrarstrukturerhebung.

Betriebe und Flächen	Gemeinde			Politischer Bezirk			Bundesland		
	2020	2010	Änd. %	2020	2010	Änd. %	2020	2010	Änd. %
Betriebe insgesamt	80	77	3,9	692	725	-4,6	33 605	39 388	-14,7
Betriebe mit Fläche	79	77	2,6	690	720	-4,2	33 538	39 281	-14,6
Haupterwerbsbetrieb	31	36	-13,9	254	281	-9,6	10 722	12 802	-16,2
Nebenerwerbsbetrieb	47	37	27,0	388	366	6,0	21 164	23 852	-11,3
Personengemeinschaften	1	2	-50,0	15	25	-40,0	819	1 665	-50,8
Betrieb juristischer Pers.	-	2	.	33	48	-31,3	833	962	-13,4
Flächen insgesamt (ha)	3 727	3 777	-1,3	68 264	93 727	-27,2	1 377 628	1 433 357	-3,9
Haupterwerbsbetrieb	2 189	2 081	5,2	23 106	38 988	-40,7	543 158	592 805	-8,4
Nebenerwerbsbetrieb	1 530	934	63,8	14 562	14 545	0,1	421 405	365 879	15,2
Personengemeinschaften	8	59	-86,4	1 001	7 360	-86,4	43 564	100 107	-56,5
Betrieb juristischer Pers.	-	703	.	29 596	32 833	-9,9	369 501	374 566	-1,4

Flächen land- und forstwirtschaftlicher Betriebe 2020 in Prozent



7.2 Durchschnittliche Betriebsgröße land- u. forstwirtschaftlicher Betriebe (in ha)

Q: Statistik Austria, Agrarstrukturerhebung.

Betriebe mit Fläche	Gemeinde			Politischer Bezirk			Bundesland		
	2020	2010	Änd. %	2020	2010	Änd. %	2020	2010	Änd. %
Insgesamt	47,2	49,1	-3,8	98,9	130,2	-24,0	41,1	36,5	12,6
Haupterwerbsbetrieb	70,6	57,8	22,2	91,0	138,7	-34,4	50,7	46,3	9,4
Nebenerwerbsbetrieb	32,6	25,2	29,0	37,5	39,7	-5,6	19,9	15,3	29,8
Personengemeinschaften	8,0	29,5	-72,9	66,7	294,4	-77,3	53,2	60,1	-11,5
Betrieb juristischer Pers.	-	351,5	#####	896,8	684,0	31,1	443,6	389,4	13,9