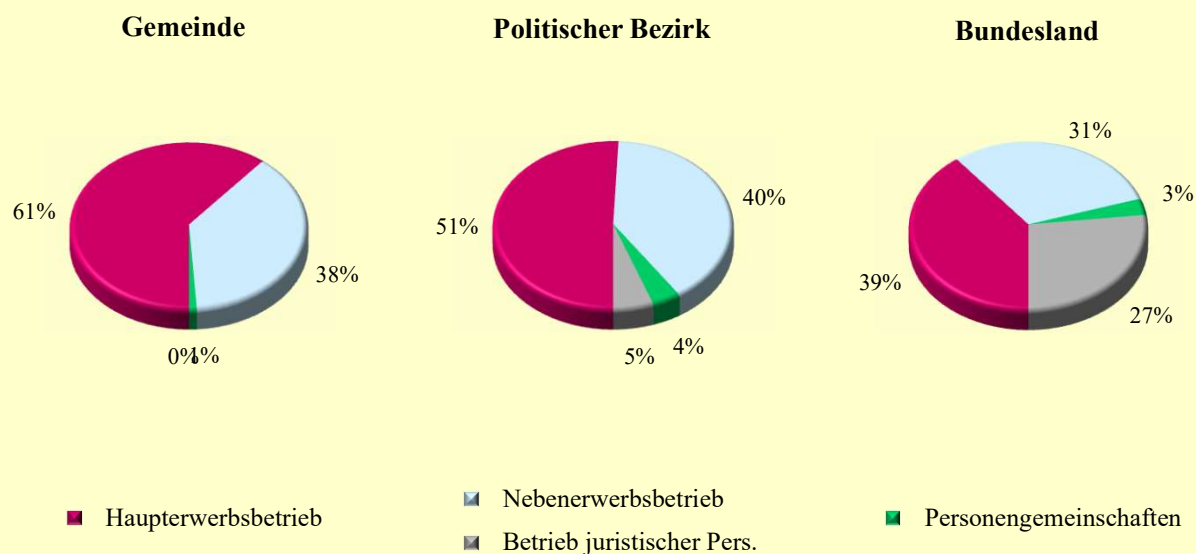


### 7.1 Land- und forstwirtschaftliche Betriebe und Flächen nach Erwerbsart

Q: Statistik Austria, Agrarstrukturerhebung.

Betriebe und Flächen	Gemeinde			Politischer Bezirk			Bundesland		
	2020	2010	Änd. %	2020	2010	Änd. %	2020	2010	Änd. %
Betriebe insgesamt	63	69	-8,7	3 216	3 821	-15,8	33 605	39 388	-14,7
Betriebe mit Fläche	63	69	-8,7	3 201	3 809	-16,0	33 538	39 281	-14,6
Haupterwerbsbetrieb	18	22	-18,2	942	1 109	-15,1	10 722	12 802	-16,2
Nebenerwerbsbetrieb	42	42	0,0	2 116	2 422	-12,6	21 164	23 852	-11,3
Personengemeinschaften	3	4	-25,0	86	225	-61,8	819	1 665	-50,8
Betrieb juristischer Pers.	-	1	.	57	53	7,5	833	962	-13,4
Flächen insgesamt (ha)	1 239	1 382	-10,3	55 968	52 687	6,2	1 377 628	1 433 357	-3,9
Haupterwerbsbetrieb	756	805	-6,1	28 390	27 522	3,2	543 158	592 805	-8,4
Nebenerwerbsbetrieb	471	448	5,1	22 384	20 663	8,3	421 405	365 879	15,2
Personengemeinschaften	13	126	-89,7	2 165	2 300	-5,9	43 564	100 107	-56,5
Betrieb juristischer Pers.	-	3	.	3 029	2 202	37,6	369 501	374 566	-1,4

Flächen land- und forstwirtschaftlicher Betriebe 2020 in Prozent



### 7.2 Durchschnittliche Betriebsgröße land- u. forstwirtschaftlicher Betriebe (in ha)

Q: Statistik Austria, Agrarstrukturerhebung.

Betriebe mit Fläche	Gemeinde			Politischer Bezirk			Bundesland		
	2020	2010	Änd. %	2020	2010	Änd. %	2020	2010	Änd. %
Insgesamt	19,7	20,0	-1,8	17,5	13,8	26,4	41,1	36,5	12,6
Haupterwerbsbetrieb	42,0	36,6	14,8	30,1	24,8	21,4	50,7	46,3	9,4
Nebenerwerbsbetrieb	11,2	10,7	5,1	10,6	8,5	24,0	19,9	15,3	29,8
Personengemeinschaften	4,3	31,5	-86,2	25,2	10,2	146,3	53,2	60,1	-11,5
Betrieb juristischer Pers.	-	3,0	#####	53,1	41,5	27,9	443,6	389,4	13,9