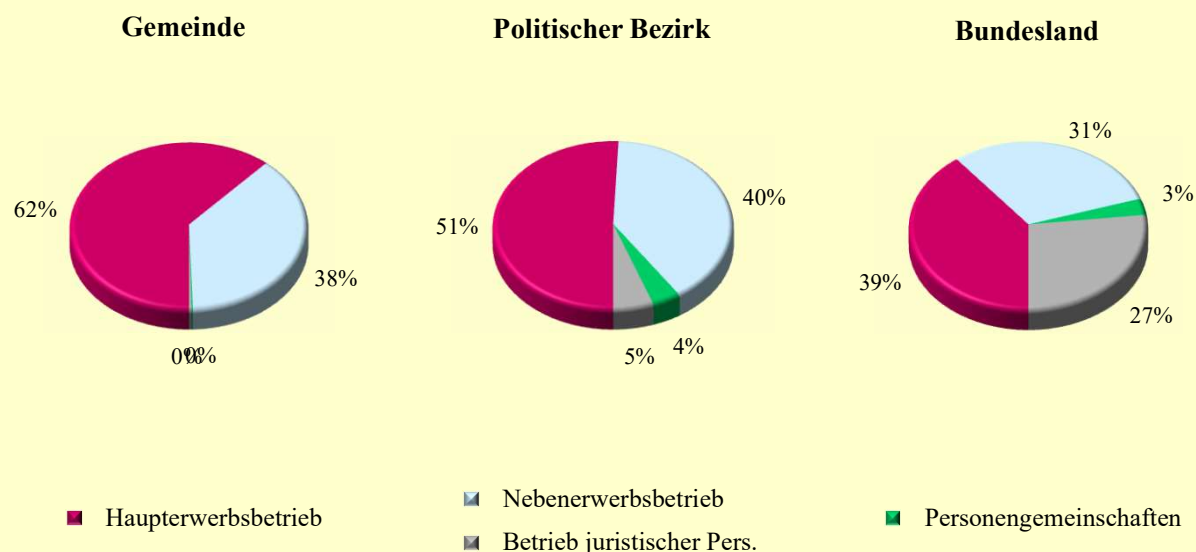


7.1 Land- und forstwirtschaftliche Betriebe und Flächen nach Erwerbsart

Q: Statistik Austria, Agrarstrukturerhebung.

Betriebe und Flächen	Gemeinde			Politischer Bezirk			Bundesland		
	2020	2010	Änd. %	2020	2010	Änd. %	2020	2010	Änd. %
Betriebe insgesamt	54	64	-15,6	3 216	3 821	-15,8	33 605	39 388	-14,7
Betriebe mit Fläche	54	64	-15,6	3 201	3 809	-16,0	33 538	39 281	-14,6
Haupterwerbsbetrieb	21	23	-8,7	942	1 109	-15,1	10 722	12 802	-16,2
Nebenerwerbsbetrieb	31	37	-16,2	2 116	2 422	-12,6	21 164	23 852	-11,3
Personengemeinschaften	1	3	-66,7	86	225	-61,8	819	1 665	-50,8
Betrieb juristischer Pers.	1	1	0,0	57	53	7,5	833	962	-13,4
Flächen insgesamt (ha)	1 153	1 048	10,0	55 968	52 687	6,2	1 377 628	1 433 357	-3,9
Haupterwerbsbetrieb	710	646	9,9	28 390	27 522	3,2	543 158	592 805	-8,4
Nebenerwerbsbetrieb	437	376	16,2	22 384	20 663	8,3	421 405	365 879	15,2
Personengemeinschaften	2	21	-90,5	2 165	2 300	-5,9	43 564	100 107	-56,5
Betrieb juristischer Pers.	4	5	-20,0	3 029	2 202	37,6	369 501	374 566	-1,4

Flächen land- und forstwirtschaftlicher Betriebe 2020 in Prozent



7.2 Durchschnittliche Betriebsgröße land- u. forstwirtschaftlicher Betriebe (in ha)

Q: Statistik Austria, Agrarstrukturerhebung.

Betriebe mit Fläche	Gemeinde			Politischer Bezirk			Bundesland		
	2020	2010	Änd. %	2020	2010	Änd. %	2020	2010	Änd. %
Insgesamt	21,4	16,4	30,4	17,5	13,8	26,4	41,1	36,5	12,6
Haupterwerbsbetrieb	33,8	28,1	20,4	30,1	24,8	21,4	50,7	46,3	9,4
Nebenerwerbsbetrieb	14,1	10,2	38,7	10,6	8,5	24,0	19,9	15,3	29,8
Personengemeinschaften	2,0	7,0	-71,4	25,2	10,2	146,3	53,2	60,1	-11,5
Betrieb juristischer Pers.	4,0	5,0	-20,0	53,1	41,5	27,9	443,6	389,4	13,9