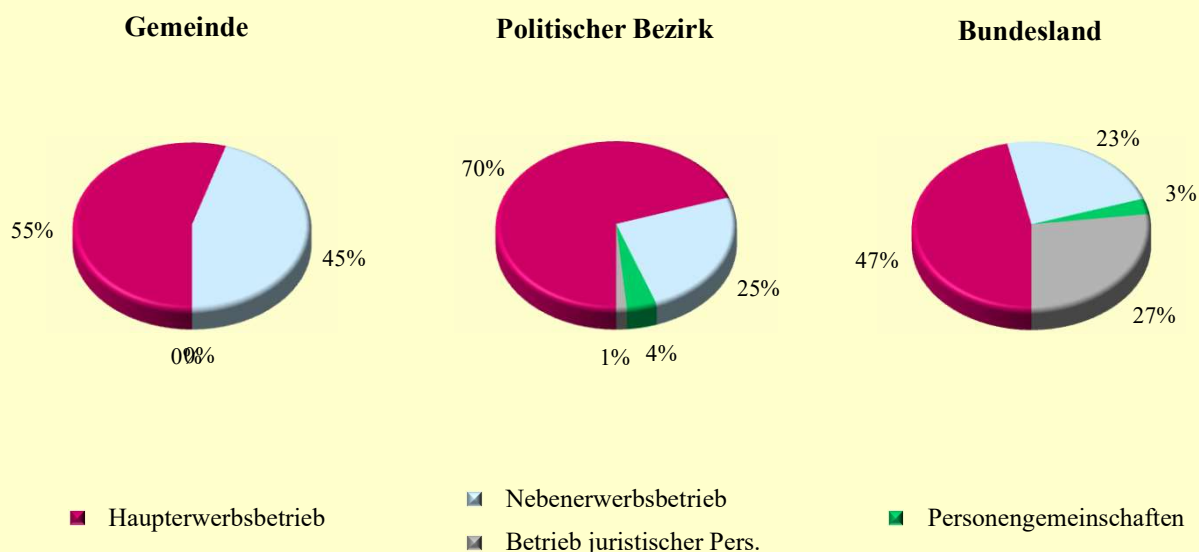


### 7.1 Land- und forstwirtschaftliche Betriebe und Flächen nach Erwerbsart

Q: Statistik Austria, Agrarstrukturerhebung.

Betriebe und Flächen	Gemeinde			Politischer Bezirk			Bundesland		
	2020	2010	Änd. %	2020	2010	Änd. %	2020	2010	Änd. %
Betriebe insgesamt	21	22	-4,5	1 805	2 090	-13,6	29 173	33 341	-12,5
Betriebe mit Fläche	20	22	-9,1	1 803	2 087	-13,6	29 133	33 237	-12,3
Haupterwerbsbetrieb	10	9	11,1	860	1 105	-22,2	12 670	15 436	-17,9
Nebenerwerbsbetrieb	10	12	-16,7	834	892	-6,5	15 144	16 325	-7,2
Personengemeinschaften	-	1	.	96	77	24,7	891	1 043	-14,6
Betrieb juristischer Pers.	-	-	.	13	13	0,0	428	433	-1,2
Flächen insgesamt (ha)	497	524	-5,2	48 892	50 427	-3,0	1 054 402	1 061 215	-0,6
Haupterwerbsbetrieb	272	289	-5,9	34 158	37 948	-10,0	491 923	522 158	-5,8
Nebenerwerbsbetrieb	225	233	-3,4	12 072	10 817	11,6	246 181	232 179	6,0
Personengemeinschaften	-	3	.	1 968	1 221	61,2	31 871	33 138	-3,8
Betrieb juristischer Pers.	-	-	.	694	440	57,7	284 428	273 739	3,9

#### Flächen land- und forstwirtschaftlicher Betriebe 2020 in Prozent



### 7.2 Durchschnittliche Betriebsgröße land- u. forstwirtschaftlicher Betriebe (in ha)

Q: Statistik Austria, Agrarstrukturerhebung.

Betriebe mit Fläche	Gemeinde			Politischer Bezirk			Bundesland		
	2020	2010	Änd. %	2020	2010	Änd. %	2020	2010	Änd. %
Insgesamt	24,9	23,8	4,3	27,1	24,2	12,2	36,2	31,9	13,4
Haupterwerbsbetrieb	27,2	32,1	-15,3	39,7	34,3	15,7	38,8	33,8	14,8
Nebenerwerbsbetrieb	22,5	19,4	15,9	14,5	12,1	19,4	16,3	14,2	14,3
Personengemeinschaften	-	3,0	#####	20,5	15,9	29,3	35,8	31,8	12,6
Betrieb juristischer Pers.	-	-	.	53,4	33,8	57,7	664,6	632,2	5,1