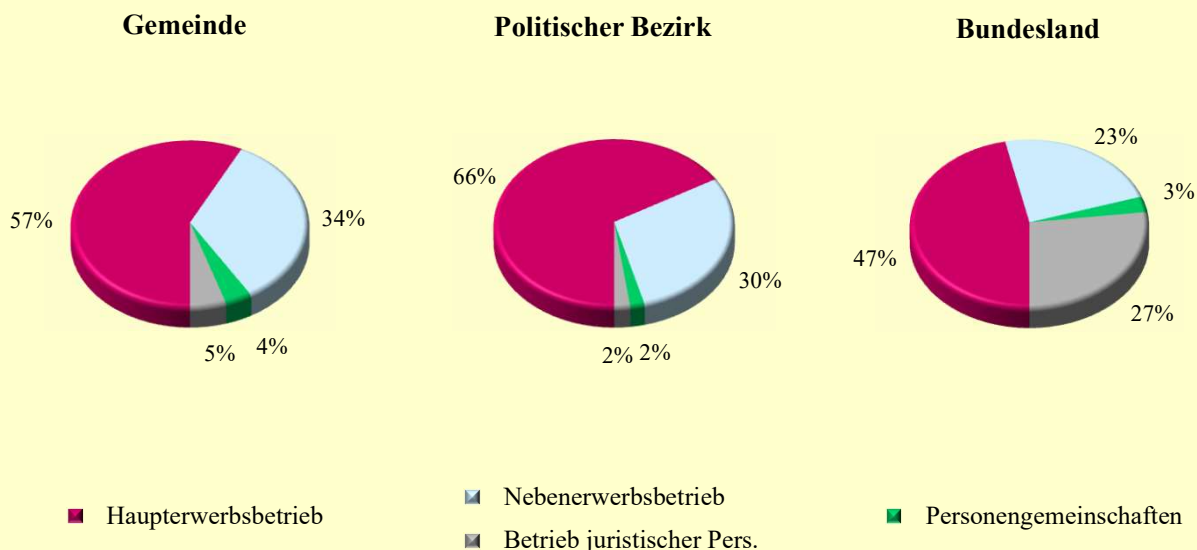


7.1 Land- und forstwirtschaftliche Betriebe und Flächen nach Erwerbsart

Q: Statistik Austria, Agrarstrukturerhebung.

Betriebe und Flächen	Gemeinde			Politischer Bezirk			Bundesland		
	2020	2010	Änd. %	2020	2010	Änd. %	2020	2010	Änd. %
Betriebe insgesamt	23	35	-34,3	1 805	2 290	-21,2	29 173	33 341	-12,5
Betriebe mit Fläche	23	35	-34,3	1 803	2 282	-21,0	29 133	33 237	-12,3
Haupterwerbsbetrieb	12	17	-29,4	845	1 122	-24,7	12 670	15 436	-17,9
Nebenerwerbsbetrieb	9	16	-43,8	888	996	-10,8	15 144	16 325	-7,2
Personengemeinschaften	1	1	0,0	46	144	-68,1	891	1 043	-14,6
Betrieb juristischer Pers.	1	1	0,0	24	20	20,0	428	433	-1,2
Flächen insgesamt (ha)	653	663	-1,5	47 167	48 009	-1,8	1 054 402	1 061 215	-0,6
Haupterwerbsbetrieb	375	466	-19,5	31 328	34 015	-7,9	491 923	522 158	-5,8
Nebenerwerbsbetrieb	223	170	31,2	13 918	11 689	19,1	246 181	232 179	6,0
Personengemeinschaften	24	6	300,0	918	1 525	-39,8	31 871	33 138	-3,8
Betrieb juristischer Pers.	32	22	45,5	1 003	780	28,6	284 428	273 739	3,9

Flächen land- und forstwirtschaftlicher Betriebe 2020 in Prozent



7.2 Durchschnittliche Betriebsgröße land- u. forstwirtschaftlicher Betriebe (in ha)

Q: Statistik Austria, Agrarstrukturerhebung.

Betriebe mit Fläche	Gemeinde			Politischer Bezirk			Bundesland		
	2020	2010	Änd. %	2020	2010	Änd. %	2020	2010	Änd. %
Insgesamt	28,4	18,9	49,9	26,2	21,0	24,3	36,2	31,9	13,4
Haupterwerbsbetrieb	31,3	27,4	14,0	37,1	30,3	22,3	38,8	33,8	14,8
Nebenerwerbsbetrieb	24,8	10,6	133,2	15,7	11,7	33,6	16,3	14,2	14,3
Personengemeinschaften	24,0	6,0	300,0	20,0	10,6	88,4	35,8	31,8	12,6
Betrieb juristischer Pers.	32,0	22,0	45,5	41,8	39,0	7,2	664,6	632,2	5,1