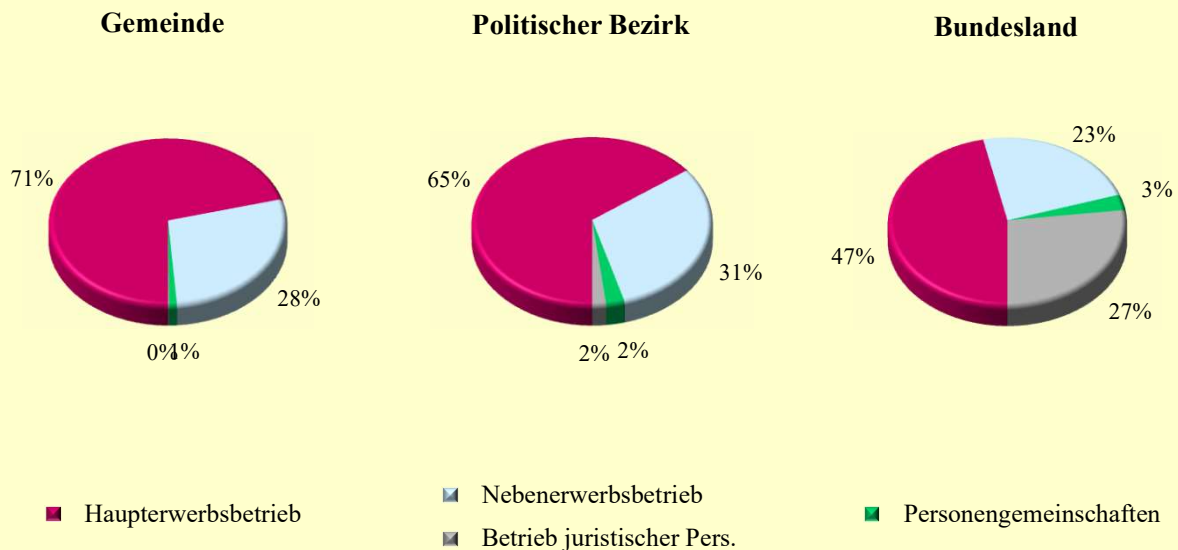


7.1 Land- und forstwirtschaftliche Betriebe und Flächen nach Erwerbsart

Q: Statistik Austria, Agrarstrukturerhebung.

Betriebe und Flächen	Gemeinde			Politischer Bezirk			Bundesland		
	2020	2010	Änd. %	2020	2010	Änd. %	2020	2010	Änd. %
Betriebe insgesamt	98	114	-14,0	2 777	3 006	-7,6	29 173	33 341	-12,5
Betriebe mit Fläche	98	114	-14,0	2 770	2 993	-7,5	29 133	33 237	-12,3
Haupterwerbsbetrieb	43	58	-25,9	1 215	1 566	-22,4	12 670	15 436	-17,9
Nebenerwerbsbetrieb	52	53	-1,9	1 440	1 349	6,7	15 144	16 325	-7,2
Personengemeinschaften	2	2	0,0	82	54	51,9	891	1 043	-14,6
Betrieb juristischer Pers.	1	1	0,0	33	24	37,5	428	433	-1,2
Flächen insgesamt (ha)	2 575	2 771	-7,1	78 322	79 076	-1,0	1 054 402	1 061 215	-0,6
Haupterwerbsbetrieb	1 825	2 086	-12,5	50 777	59 029	-14,0	491 923	522 158	-5,8
Nebenerwerbsbetrieb	719	655	9,8	24 127	17 658	36,6	246 181	232 179	6,0
Personengemeinschaften	27	26	3,8	1 964	1 249	57,2	31 871	33 138	-3,8
Betrieb juristischer Pers.	4	4	0,0	1 454	1 139	27,7	284 428	273 739	3,9

Flächen land- und forstwirtschaftlicher Betriebe 2020 in Prozent



7.2 Durchschnittliche Betriebsgröße land- u. forstwirtschaftlicher Betriebe (in ha)

Q: Statistik Austria, Agrarstrukturerhebung.

Betriebe mit Fläche	Gemeinde			Politischer Bezirk			Bundesland		
	2020	2010	Änd. %	2020	2010	Änd. %	2020	2010	Änd. %
Insgesamt	26,3	24,3	8,1	28,3	26,4	7,0	36,2	31,9	13,4
Haupterwerbsbetrieb	42,4	36,0	18,0	41,8	37,7	10,9	38,8	33,8	14,8
Nebenerwerbsbetrieb	13,8	12,4	11,9	16,8	13,1	28,0	16,3	14,2	14,3
Personengemeinschaften	13,5	13,0	3,8	24,0	23,1	3,6	35,8	31,8	12,6
Betrieb juristischer Pers.	4,0	4,0	0,0	44,1	47,5	-7,2	664,6	632,2	5,1