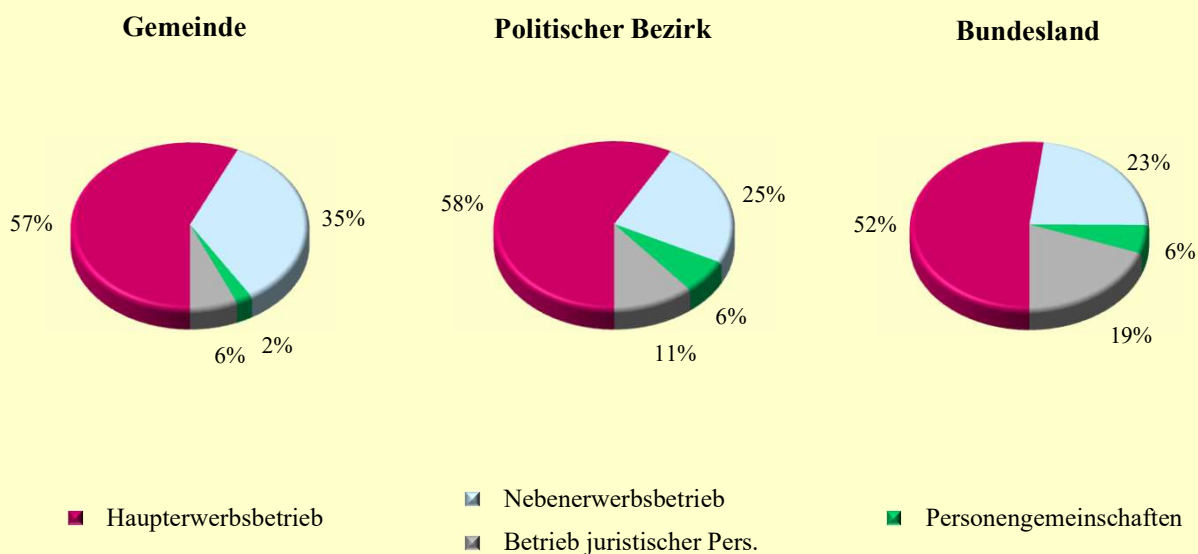


7.1 Land- und forstwirtschaftliche Betriebe und Flächen nach Erwerbsart

Q: Statistik Austria, Agrarstrukturerhebung.

Betriebe und Flächen	Gemeinde			Politischer Bezirk			Bundesland		
	2020	2010	Änd. %	2020	2010	Änd. %	2020	2010	Änd. %
Betriebe insgesamt	24	32	-25,0	901	1 017	-11,4	37 453	41 570	-9,9
Betriebe mit Fläche	24	32	-25,0	901	1 015	-11,2	37 381	41 445	-9,8
Haupterwerbsbetrieb	12	19	-36,8	424	634	-33,1	15 601	20 187	-22,7
Nebenerwerbsbetrieb	10	12	-16,7	379	300	26,3	19 287	18 970	1,7
Personengemeinschaften	1	-	.	36	39	-7,7	976	1 024	-4,7
Betrieb juristischer Pers.	1	1	0,0	62	42	47,6	1 517	1 264	20,0
Flächen insgesamt (ha)	1 200	1 282	-6,4	63 680	61 416	3,7	1 652 644	1 650 661	0,1
Haupterwerbsbetrieb	681	852	-20,1	36 917	43 883	-15,9	858 650	917 992	-6,5
Nebenerwerbsbetrieb	415	327	26,9	15 667	8 035	95,0	382 459	334 941	14,2
Personengemeinschaften	27	-	.	4 194	3 316	26,5	91 004	101 236	-10,1
Betrieb juristischer Pers.	77	103	-25,2	6 902	6 183	11,6	320 531	296 492	8,1

Flächen land- und forstwirtschaftlicher Betriebe 2020 in Prozent



7.2 Durchschnittliche Betriebsgröße land- u. forstwirtschaftlicher Betriebe (in ha)

Q: Statistik Austria, Agrarstrukturerhebung.

Betriebe mit Fläche	Gemeinde			Politischer Bezirk			Bundesland		
	2020	2010	Änd. %	2020	2010	Änd. %	2020	2010	Änd. %
Insgesamt	50,0	40,1	24,8	70,7	60,5	16,8	44,2	39,8	11,0
Haupterwerbsbetrieb	56,8	44,8	26,6	87,1	69,2	25,8	55,0	45,5	21,0
Nebenerwerbsbetrieb	41,5	27,3	52,3	41,3	26,8	54,3	19,8	17,7	12,3
Personengemeinschaften	27,0	-	.	116,5	85,0	37,0	93,2	98,9	-5,7
Betrieb juristischer Pers.	77,0	103,0	-25,2	111,3	147,2	-24,4	211,3	234,6	-9,9