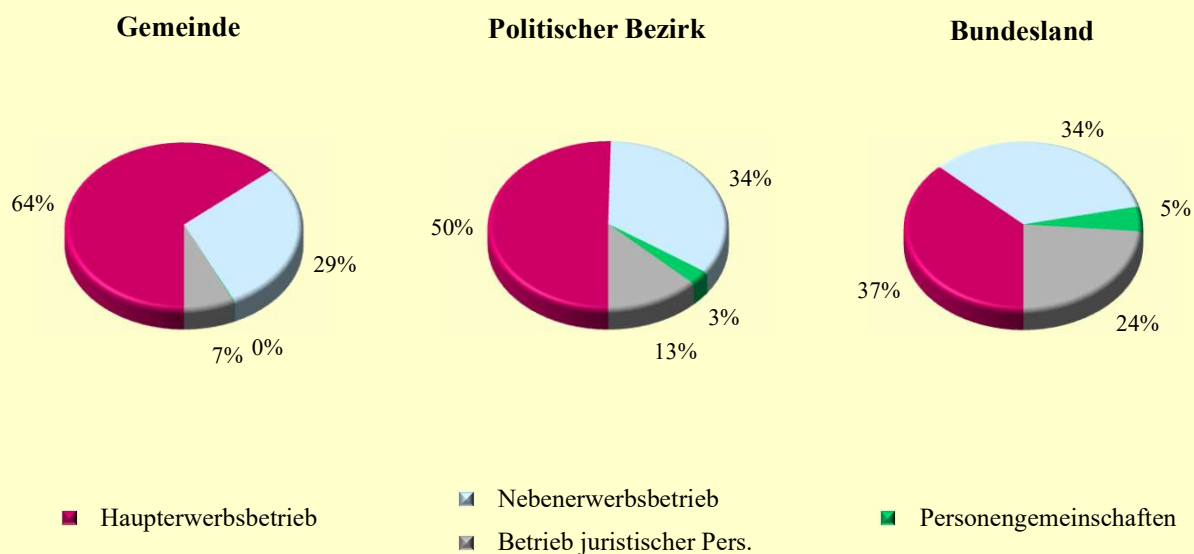


7.1 Land- und forstwirtschaftliche Betriebe und Flächen nach Erwerbsart

Q: Statistik Austria, Agrarstrukturerhebung.

Betriebe und Flächen	Gemeinde			Politischer Bezirk			Bundesland		
	2020	2010	Änd. %	2020	2010	Änd. %	2020	2010	Änd. %
Betriebe insgesamt	268	242	10,7	2 359	2 368	-0,4	18 228	18 174	0,3
Betriebe mit Fläche	268	242	10,7	2 351	2 364	-0,5	18 208	18 126	0,5
Haupterwerbsbetrieb	106	112	-5,4	851	809	5,2	4 723	4 842	-2,5
Nebenerwerbsbetrieb	152	119	27,7	1 393	1 472	-5,4	12 198	11 828	3,1
Personengemeinschaften	2	4	-50,0	56	26	115,4	355	429	-17,2
Betrieb juristischer Pers.	8	7	14,3	51	57	-10,5	932	1 027	-9,3
Flächen insgesamt (ha)	10 090	9 670	4,3	84 724	87 674	-3,4	834 468	860 375	-3,0
Haupterwerbsbetrieb	6 413	6 156	4,2	42 665	38 739	10,1	310 242	295 802	4,9
Nebenerwerbsbetrieb	2 974	2 887	3,0	29 106	30 150	-3,5	286 672	277 591	3,3
Personengemeinschaften	9	91	-90,1	2 314	1 311	76,5	39 983	40 769	-1,9
Betrieb juristischer Pers.	694	536	29,5	10 639	17 474	-39,1	197 572	246 213	-19,8

Flächen land- und forstwirtschaftlicher Betriebe 2020 in Prozent



7.2 Durchschnittliche Betriebsgröße land- u. forstwirtschaftlicher Betriebe (in ha)

Q: Statistik Austria, Agrarstrukturerhebung.

Betriebe mit Fläche	Gemeinde			Politischer Bezirk			Bundesland		
	2020	2010	Änd. %	2020	2010	Änd. %	2020	2010	Änd. %
Insgesamt	37,6	40,0	-5,8	36,0	37,1	-2,8	45,8	47,5	-3,4
Haupterwerbsbetrieb	60,5	55,0	10,1	50,1	47,9	4,7	65,7	61,1	7,5
Nebenerwerbsbetrieb	19,6	24,3	-19,4	20,9	20,5	2,0	23,5	23,5	0,1
Personengemeinschaften	4,5	22,8	-80,2	41,3	50,4	-18,1	112,6	95,0	18,5
Betrieb juristischer Pers.	86,8	76,6	13,3	208,6	306,6	-32,0	212,0	239,7	-11,6