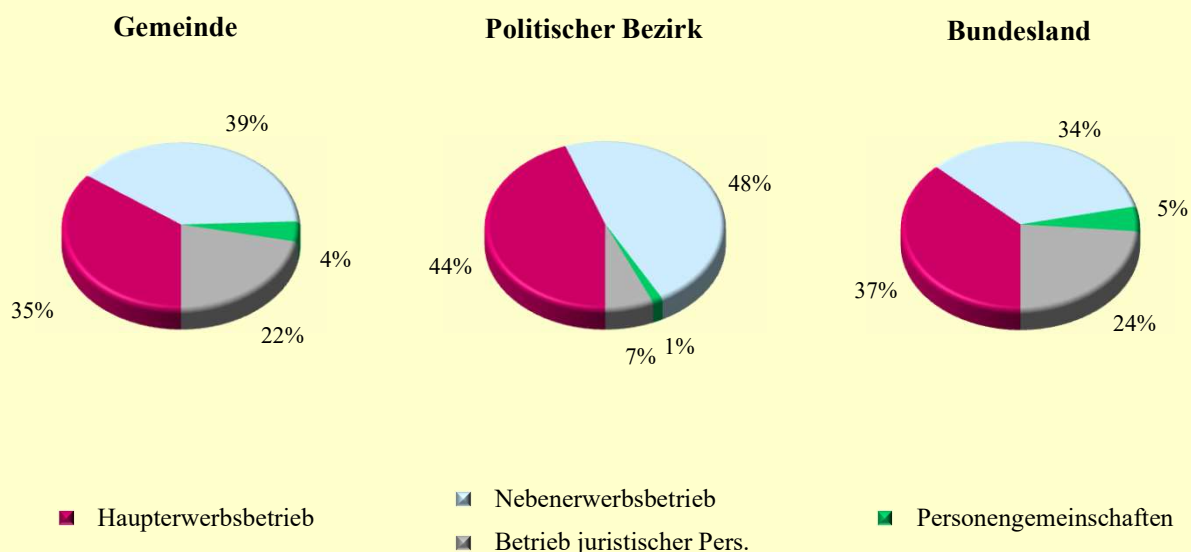


7.1 Land- und forstwirtschaftliche Betriebe und Flächen nach Erwerbsart

Q: Statistik Austria, Agrarstrukturerhebung.

Betriebe und Flächen	Gemeinde			Politischer Bezirk			Bundesland		
	2020	2010	Änd. %	2020	2010	Änd. %	2020	2010	Änd. %
Betriebe insgesamt	108	110	-1,8	2 142	2 208	-3,0	18 228	18 174	0,3
Betriebe mit Fläche	108	110	-1,8	2 138	2 205	-3,0	18 208	18 126	0,5
Haupterwerbsbetrieb	23	26	-11,5	488	532	-8,3	4 723	4 842	-2,5
Nebenerwerbsbetrieb	82	79	3,8	1 558	1 548	0,6	12 198	11 828	3,1
Personengemeinschaften	1	4	-75,0	30	78	-61,5	355	429	-17,2
Betrieb juristischer Pers.	2	1	100,0	62	47	31,9	932	1 027	-9,3
Flächen insgesamt (ha)	3 200	3 497	-8,5	68 421	73 314	-6,7	834 468	860 375	-3,0
Haupterwerbsbetrieb	1 123	1 251	-10,2	30 433	29 811	2,1	310 242	295 802	4,9
Nebenerwerbsbetrieb	1 257	1 409	-10,8	32 591	34 948	-6,7	286 672	277 591	3,3
Personengemeinschaften	125	146	-14,4	959	2 871	-66,6	39 983	40 769	-1,9
Betrieb juristischer Pers.	694	690	0,6	4 438	5 683	-21,9	197 572	246 213	-19,8

Flächen land- und forstwirtschaftlicher Betriebe 2020 in Prozent



7.2 Durchschnittliche Betriebsgröße land- u. forstwirtschaftlicher Betriebe (in ha)

Q: Statistik Austria, Agrarstrukturerhebung.

Betriebe mit Fläche	Gemeinde			Politischer Bezirk			Bundesland		
	2020	2010	Änd. %	2020	2010	Änd. %	2020	2010	Änd. %
Insgesamt	29,6	31,8	-6,8	32,0	33,2	-3,7	45,8	47,5	-3,4
Haupterwerbsbetrieb	48,8	48,1	1,5	62,4	56,0	11,3	65,7	61,1	7,5
Nebenerwerbsbetrieb	15,3	17,8	-14,1	20,9	22,6	-7,3	23,5	23,5	0,1
Personengemeinschaften	125,0	36,5	242,5	32,0	36,8	-13,2	112,6	95,0	18,5
Betrieb juristischer Pers.	347,0	690,0	-49,7	71,6	120,9	-40,8	212,0	239,7	-11,6