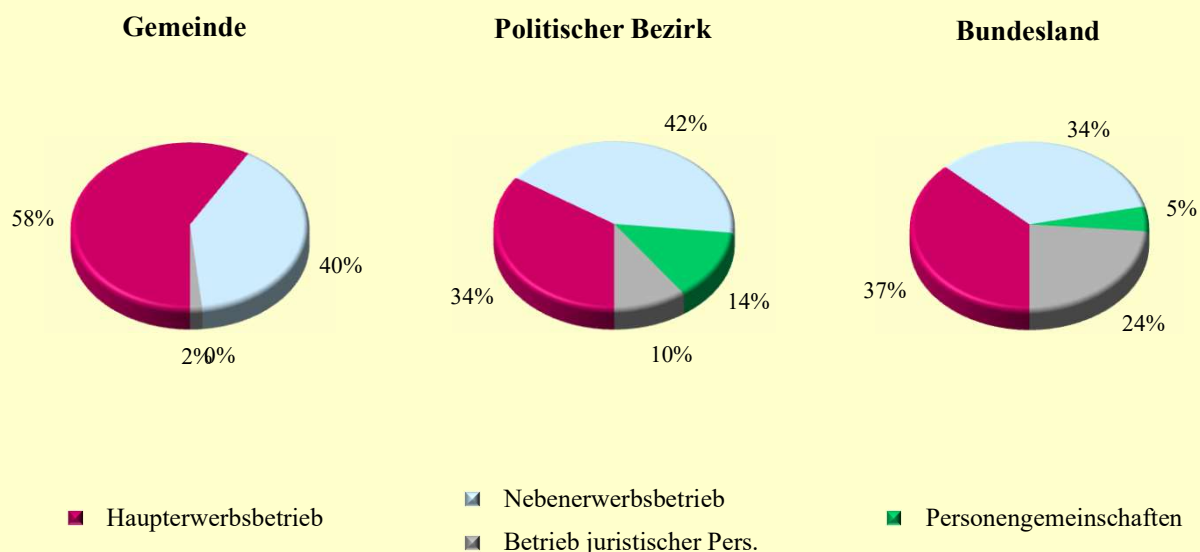


### 7.1 Land- und forstwirtschaftliche Betriebe und Flächen nach Erwerbsart

Q: Statistik Austria, Agrarstrukturerhebung.

Betriebe und Flächen	Gemeinde			Politischer Bezirk			Bundesland		
	2020	2010	Änd. %	2020	2010	Änd. %	2020	2010	Änd. %
Betriebe insgesamt	31	28	10,7	2 355	2 272	3,7	18 228	18 174	0,3
Betriebe mit Fläche	31	28	10,7	2 355	2 265	4,0	18 208	18 126	0,5
Haupterwerbsbetrieb	7	3	133,3	427	464	-8,0	4 723	4 842	-2,5
Nebenerwerbsbetrieb	23	22	4,5	1 778	1 626	9,3	12 198	11 828	3,1
Personengemeinschaften	-	-	.	29	45	-35,6	355	429	-17,2
Betrieb juristischer Pers.	1	3	-66,7	121	130	-6,9	932	1 027	-9,3
Flächen insgesamt (ha)	972	1 614	-39,8	74 295	77 289	-3,9	834 468	860 375	-3,0
Haupterwerbsbetrieb	567	240	136,3	25 523	23 244	9,8	310 242	295 802	4,9
Nebenerwerbsbetrieb	388	607	-36,1	31 452	31 765	-1,0	286 672	277 591	3,3
Personengemeinschaften	-	-	.	10 042	10 161	-1,2	39 983	40 769	-1,9
Betrieb juristischer Pers.	16	768	-97,9	7 277	12 119	-40,0	197 572	246 213	-19,8

Flächen land- und forstwirtschaftlicher Betriebe 2020 in Prozent



### 7.2 Durchschnittliche Betriebsgröße land- u. forstwirtschaftlicher Betriebe (in ha)

Q: Statistik Austria, Agrarstrukturerhebung.

Betriebe mit Fläche	Gemeinde			Politischer Bezirk			Bundesland		
	2020	2010	Änd. %	2020	2010	Änd. %	2020	2010	Änd. %
Insgesamt	31,4	57,6	-45,6	31,5	34,1	-7,5	45,8	47,5	-3,4
Haupterwerbsbetrieb	81,0	80,0	1,3	59,8	50,1	19,3	65,7	61,1	7,5
Nebenerwerbsbetrieb	16,9	27,6	-38,9	17,7	19,5	-9,5	23,5	23,5	0,1
Personengemeinschaften	-	-	.	346,3	225,8	53,4	112,6	95,0	18,5
Betrieb juristischer Pers.	16,0	256,0	-93,8	60,1	93,2	-35,5	212,0	239,7	-11,6