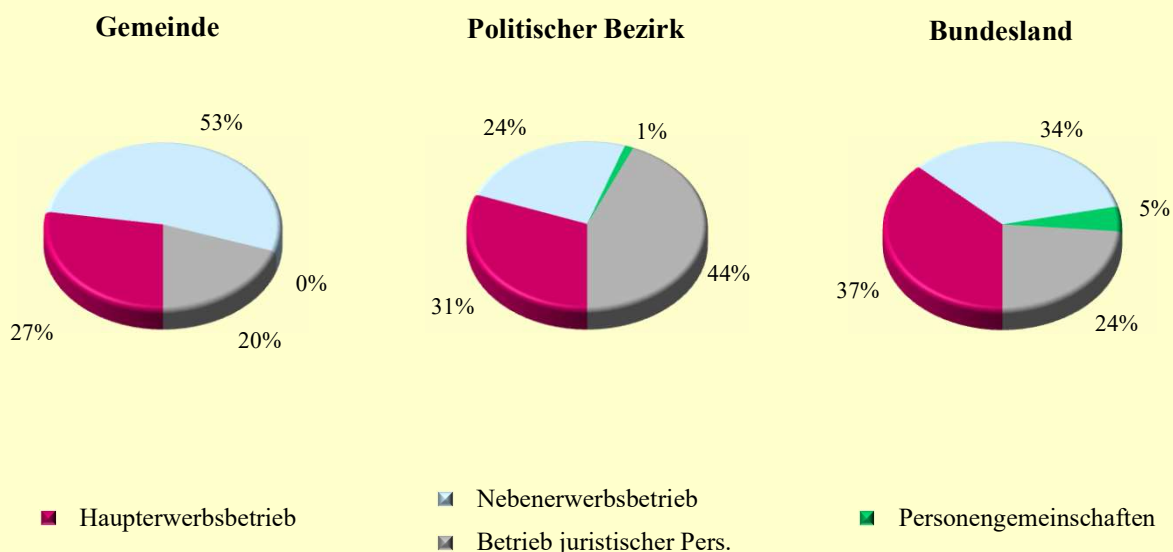


### 7.1 Land- und forstwirtschaftliche Betriebe und Flächen nach Erwerbsart

Q: Statistik Austria, Agrarstrukturerhebung.

Betriebe und Flächen	Gemeinde			Politischer Bezirk			Bundesland		
	2020	2010	Änd. %	2020	2010	Änd. %	2020	2010	Änd. %
Betriebe insgesamt	77	78	-1,3	3 640	3 685	-1,2	18 228	18 174	0,3
Betriebe mit Fläche	77	78	-1,3	3 640	3 671	-0,8	18 208	18 126	0,5
Haupterwerbsbetrieb	12	12	0,0	989	963	2,7	4 723	4 842	-2,5
Nebenerwerbsbetrieb	57	56	1,8	2 243	2 210	1,5	12 198	11 828	3,1
Personengemeinschaften	-	1	.	58	62	-6,5	355	429	-17,2
Betrieb juristischer Pers.	8	9	-11,1	350	436	-19,7	932	1 027	-9,3
Flächen insgesamt (ha)	3 772	3 849	-2,0	259 272	276 488	-6,2	834 468	860 375	-3,0
Haupterwerbsbetrieb	1 035	871	18,8	79 616	64 586	23,3	310 242	295 802	4,9
Nebenerwerbsbetrieb	1 991	1 893	5,2	63 591	62 032	2,5	286 672	277 591	3,3
Personengemeinschaften	-	26	.	3 095	2 334	32,6	39 983	40 769	-1,9
Betrieb juristischer Pers.	746	1 060	-29,6	112 970	147 536	-23,4	197 572	246 213	-19,8

#### Flächen land- und forstwirtschaftlicher Betriebe 2020 in Prozent



### 7.2 Durchschnittliche Betriebsgröße land- u. forstwirtschaftlicher Betriebe (in ha)

Q: Statistik Austria, Agrarstrukturerhebung.

Betriebe mit Fläche	Gemeinde			Politischer Bezirk			Bundesland		
	2020	2010	Änd. %	2020	2010	Änd. %	2020	2010	Änd. %
Insgesamt	49,0	49,3	-0,7	71,2	75,3	-5,4	45,8	47,5	-3,4
Haupterwerbsbetrieb	86,3	72,6	18,8	80,5	67,1	20,0	65,7	61,1	7,5
Nebenerwerbsbetrieb	34,9	33,8	3,3	28,4	28,1	1,0	23,5	23,5	0,1
Personengemeinschaften	-	26,0	#####	53,4	37,6	41,8	112,6	95,0	18,5
Betrieb juristischer Pers.	93,3	117,8	-20,8	322,8	338,4	-4,6	212,0	239,7	-11,6