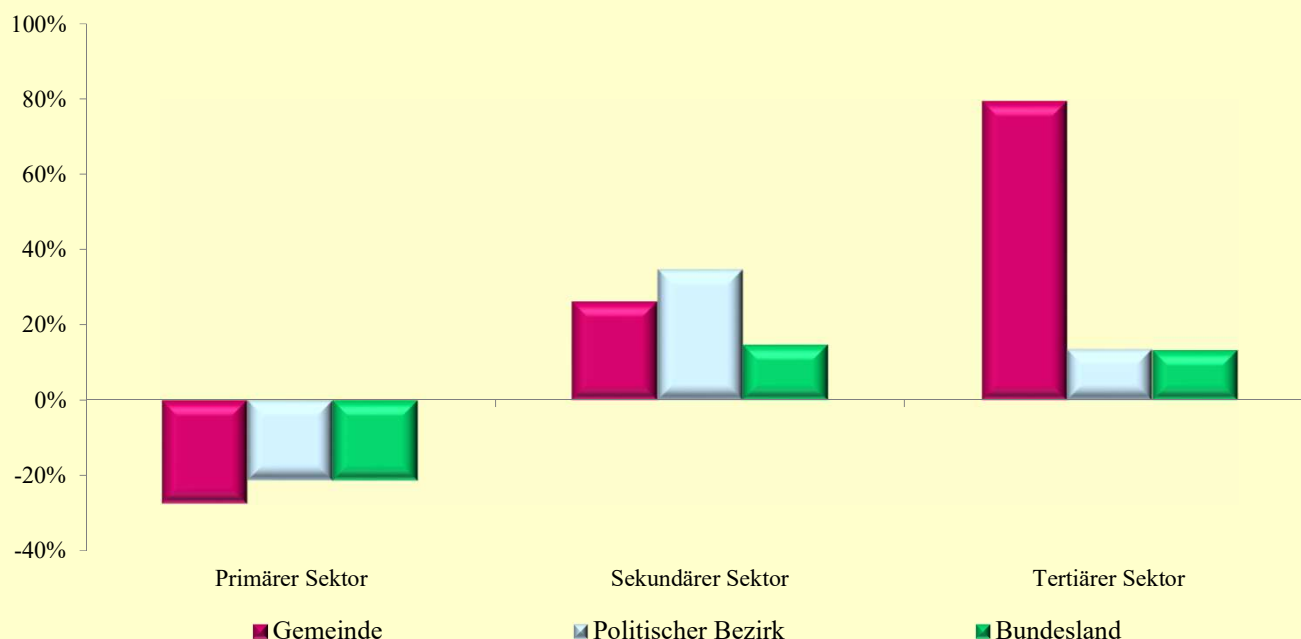


## 6.7 Beschäftigte in Arbeitsstätten nach ÖNACE-Abschnitten

Q: Statistik Austria, AZ2021, AZ2011, Gebietsstand 1.1.2023.

ÖNACE-Abschnitte	Gemeinde			Politischer Bezirk			Bundesland		
	2021	2011	Änd. %	2021	2011	Änd. %	2021	2011	Änd. %
Primärer Sektor	45	62	-27,4	2 652	3 371	-21,3	29 090	37 006	-21,4
Sekundärer Sektor	222	176	26,1	23 242	17 261	34,7	249 292	217 387	14,7
Bergbau	-	4	-100,0	74	104	-28,8	1 298	1 304	-0,5
Herstellung von Waren	130	100	30,0	19 742	13 899	42,0	180 453	155 186	16,3
Energieversorgung	1	-	.	143	258	-44,6	3 555	3 774	-5,8
Wasserver- und Abfallentsorgung	-	-	.	142	162	-12,3	4 323	2 738	57,9
Bau	91	72	26,4	3 141	2 838	10,7	59 663	54 385	9,7
Tertiärer Sektor	380	212	79,2	24 131	21 260	13,5	538 219	475 150	13,3
Handel	164	98	67,3	6 399	5 314	20,4	120 641	107 116	12,6
Verkehr	80	26	207,7	1 388	1 149	20,8	34 403	31 996	7,5
Beherbergung und Gastronomie	23	19	21,1	1 673	1 619	3,3	34 198	30 200	13,2
Information und Kommunikation	4	6	-33,3	316	216	46,3	18 739	12 672	47,9
Finanz- u. Versicherungsdienstleist.	4	9	-55,6	832	994	-16,3	18 420	18 931	-2,7
Grundstücks- u. Wohnungswesen	6	2	200,0	342	509	-32,8	7 684	10 760	-28,6
Freiber./techn., wirt. Dienstleist.	31	17	82,4	4 229	4 088	3,4	98 381	81 336	21,0
Persönl., soziale u. öffentl. Dienste	68	35	94,3	8 952	7 371	21,4	205 753	182 139	13,0

Veränderung der Anzahl der Beschäftigten nach ÖNACE-Sektoren  
2011 - 2021 in Prozent



## 6.8 Beschäftigte in Arbeitsstätten nach ÖNACE-Sektoren in Prozent

Q: Statistik Austria, AZ2021, AZ2011, Gebietsstand 1.1.2023.

ÖNACE-Sektoren	Gemeinde			Politischer Bezirk			Bundesland		
	2021	2011	Änd.	2021	2011	Änd.	2021	2011	Änd.
Primärer Sektor	7,0	13,8	-6,8	5,3	8,0	-2,7	3,6	5,1	-1,5
Sekundärer Sektor	34,3	39,1	-4,8	46,5	41,2	5,3	30,5	29,8	0,7
Tertiärer Sektor	58,7	47,1	11,6	48,2	50,7	-2,5	65,9	65,1	0,8