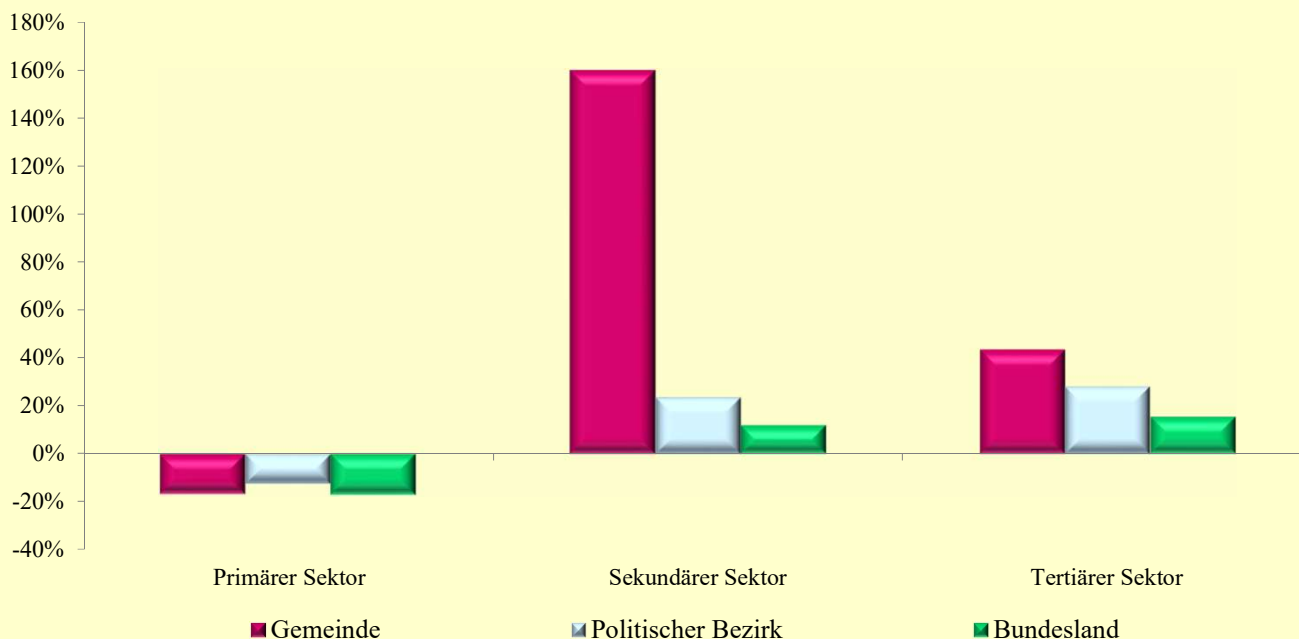


6.7 Beschäftigte in Arbeitsstätten nach ÖNACE-Abschnitten

Q: Statistik Austria, AZ2021, AZ2011, Gebietsstand 1.1.2025.

ÖNACE-Abschnitte	Gemeinde			Politischer Bezirk			Bundesland		
	2021	2011	Änd. %	2021	2011	Änd. %	2021	2011	Änd. %
Primärer Sektor	20	24	-16,7	2 182	2 490	-12,4	40 870	49 260	-17,0
Sekundärer Sektor	26	10	160,0	7 530	6 086	23,7	189 323	169 191	11,9
Bergbau	-	-	.	11	15	-26,7	1 529	1 783	-14,2
Herstellung von Waren	8	5	60,0	4 183	3 638	15,0	111 684	103 802	7,6
Energieversorgung	-	-	.	82	45	82,2	3 352	3 151	6,4
Wasserver- und Abfallentsorgung	-	-	.	171	104	64,4	4 930	3 809	29,4
Bau	18	5	260,0	3 083	2 284	35,0	67 828	56 646	19,7
Tertiärer Sektor	89	62	43,5	21 316	16 618	28,3	556 479	481 527	15,6
Handel	16	7	128,6	5 001	4 092	22,2	136 083	120 609	12,8
Verkehr	2	2	0,0	1 777	910	95,3	46 102	41 969	9,8
Beherbergung und Gastronomie	-	3	-100,0	1 287	1 083	18,8	37 518	33 644	11,5
Information und Kommunikation	1	-	.	272	208	30,8	11 990	9 389	27,7
Finanz- u. Versicherungsdienstleist.	3	4	-25,0	571	713	-19,9	15 448	17 660	-12,5
Grundstücks- u. Wohnungswesen	-	-	.	191	278	-31,3	6 840	9 469	-27,8
Freiber./techn., wirt. Dienstleist.	4	5	-20,0	2 220	1 413	57,1	84 608	70 632	19,8
Persönl., soziale u. öffentl. Dienste	63	41	53,7	9 997	7 921	26,2	217 890	178 155	22,3

Veränderung der Anzahl der Beschäftigten nach ÖNACE-Sektoren
2011 - 2021 in Prozent



6.8 Beschäftigte in Arbeitsstätten nach ÖNACE-Sektoren in Prozent

Q: Statistik Austria, AZ2021, AZ2011, Gebietsstand 1.1.2025.

ÖNACE-Sektoren	Gemeinde			Politischer Bezirk			Bundesland		
	2021	2011	Änd.	2021	2011	Änd.	2021	2011	Änd.
Primärer Sektor	14,8	25,0	-10,2	7,0	9,9	-2,9	5,2	7,0	-1,8
Sekundärer Sektor	19,3	10,4	8,8	24,3	24,2	0,1	24,1	24,2	-0,1
Tertiärer Sektor	65,9	64,6	1,3	68,7	66,0	2,7	70,7	68,8	1,9