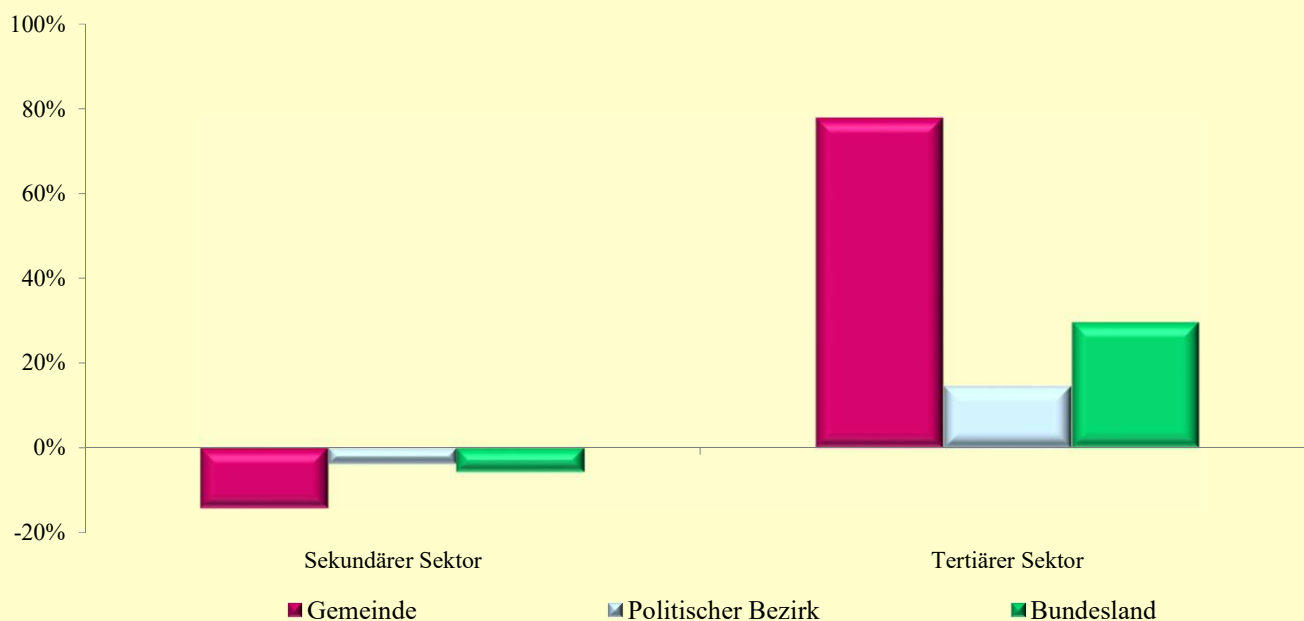


## 6.7 Beschäftigte in Arbeitsstätten nach ÖNACE-Abschnitten im Produktion- und Dienstleistungssektor

Q: Statistik Austria, RZ2011, AZ2001, Gebietsstand 1.1.2022.

ÖNACE-Abschnitte	Gemeinde			Politischer Bezirk			Bundesland		
	2011	2001	Änd. %	2011	2001	Änd. %	2011	2001	Änd. %
Sekundärer Sektor	6	7	-14,3	2 902	3 016	-3,8	169 191	179 510	-5,7
Bergbau	-	-	.	34	50	-32,0	1 783	2 076	-14,1
Herstellung von Waren	-	-	.	1 419	1 317	7,7	103 802	116 664	-11,0
Energieversorgung	-	-	.	6	70	-91,4	3 151	3 238	-2,7
Wasserver- und Abfallentsorgung	-	-	.	151	77	96,1	3 809	3 722	2,3
Bau	6	7	-14,3	1 292	1 502	-14,0	56 646	53 810	5,3
Tertiärer Sektor	80	45	77,8	10 240	8 937	14,6	481 527	371 596	29,6
Handel	43	27	59,3	2 504	2 330	7,5	120 609	110 748	8,9
Verkehr	-	3	-100,0	520	593	-12,3	41 969	41 766	0,5
Beherbergung und Gastronomie	SW 4	2	100,0	752	670	12,2	33 644	30 329	10,9
Information und Kommunikation	SW 1	-	.	85	173	-50,9	9 389	9 033	3,9
Finanz- u. Versicherungsdienstleist.	-	1	-100,0	437	523	-16,4	17 660	16 199	9,0
Grundstücks- u. Wohnungswesen	SW 1	-	.	239	17	1305,9	9 469	2 706	249,9
Freiber./techn., wirt. Dienstleist.	SW 4	-	.	918	461	99,1	70 632	29 588	138,7
Persönl., soziale u. öffentl. Dienste	27	12	125,0	4 785	4 170	14,7	178 155	131 227	35,8

Veränderung der Anzahl der Beschäftigten nach ÖNACE-Sektoren  
2001 - 2011 in Prozent



## 6.8 Beschäftigte in Arbeitsstätten nach ÖNACE-Sektoren im Produktion- und Dienstleistungssektor in Prozent

Q: Statistik Austria, RZ2011, AZ2001, Gebietsstand 1.1.2022.

ÖNACE-Sektoren	Gemeinde			Politischer Bezirk			Bundesland		
	2011	2001	Änd.	2011	2001	Änd.	2011	2001	Änd.
Sekundärer Sektor	7,0	13,5	-6,5	22,1	25,2	-3,2	26,0	32,6	-6,6
Tertiärer Sektor	93,0	86,5	6,5	77,9	74,8	3,2	74,0	67,4	6,6