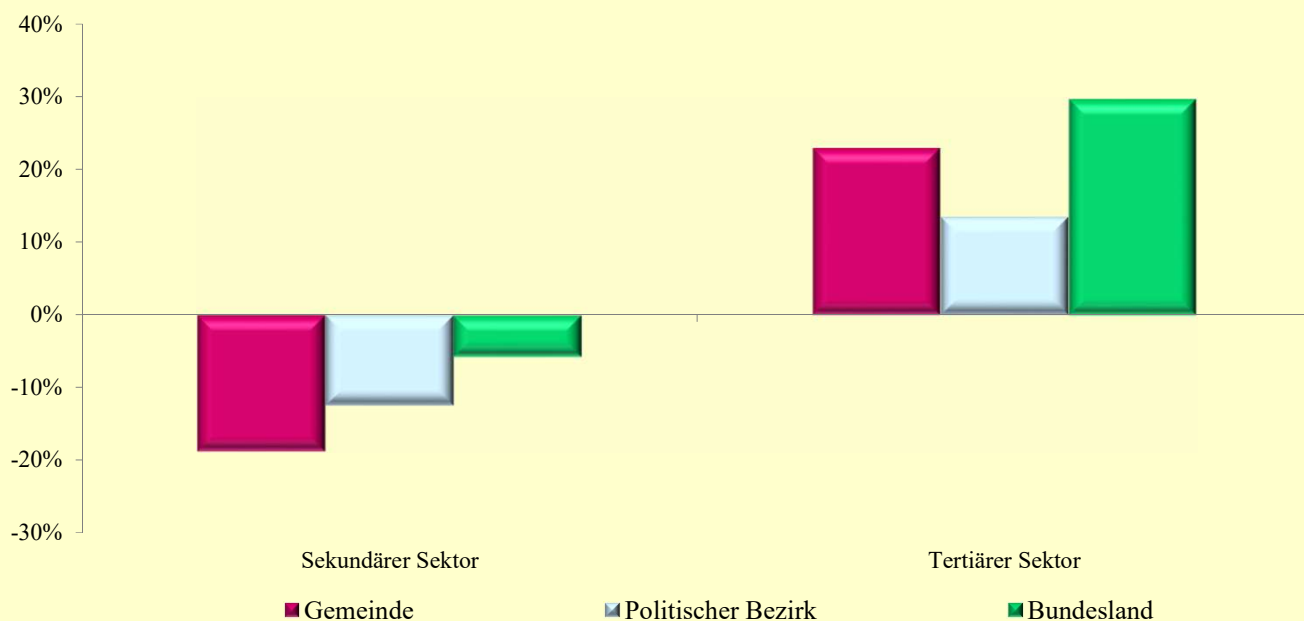


6.7 Beschäftigte in Arbeitsstätten nach ÖNACE-Abschnitten im Produktion- und Dienstleistungssektor

Q: Statistik Austria, RZ2011, AZ2001, Gebietsstand 1.1.2022.

ÖNACE-Abschnitte	Gemeinde			Politischer Bezirk			Bundesland		
	2011	2001	Änd. %	2011	2001	Änd. %	2011	2001	Änd. %
Sekundärer Sektor	283	348	-18,7	6 074	6 943	-12,5	169 191	179 510	-5,7
Bergbau	-	-	.	24	73	-67,1	1 783	2 076	-14,1
Herstellung von Waren	187	181	3,3	4 312	4 854	-11,2	103 802	116 664	-11,0
Energieversorgung	-	-	.	23	52	-55,8	3 151	3 238	-2,7
Wasserver- und Abfallentsorgung	SW 2	2	0,0	53	39	35,9	3 809	3 722	2,3
Bau	94	165	-43,0	1 662	1 925	-13,7	56 646	53 810	5,3
Tertiärer Sektor	826	672	22,9	8 825	7 778	13,5	481 527	371 596	29,6
Handel	155	183	-15,3	2 113	2 055	2,8	120 609	110 748	8,9
Verkehr	75	52	44,2	634	690	-8,1	41 969	41 766	0,5
Beherbergung und Gastronomie	58	53	9,4	1 270	856	48,4	33 644	30 329	10,9
Information und Kommunikation	27	6	350,0	185	218	-15,1	9 389	9 033	3,9
Finanz- u. Versicherungsdienstleist.	50	36	38,9	389	339	14,7	17 660	16 199	9,0
Grundstücks- u. Wohnungswesen	6	1	500,0	122	23	430,4	9 469	2 706	249,9
Freiber./techn., wirt. Dienstleist.	73	77	-5,2	647	446	45,1	70 632	29 588	138,7
Persönl., soziale u. öffentl. Dienste	382	264	44,7	3 465	3 151	10,0	178 155	131 227	35,8

Veränderung der Anzahl der Beschäftigten nach ÖNACE-Sektoren
2001 - 2011 in Prozent



6.8 Beschäftigte in Arbeitsstätten nach ÖNACE-Sektoren im Produktion- und Dienstleistungssektor in Prozent

Q: Statistik Austria, RZ2011, AZ2001, Gebietsstand 1.1.2022.

ÖNACE-Sektoren	Gemeinde			Politischer Bezirk			Bundesland		
	2011	2001	Änd.	2011	2001	Änd.	2011	2001	Änd.
Sekundärer Sektor	25,5	34,1	-8,6	40,8	47,2	-6,4	26,0	32,6	-6,6
Tertiärer Sektor	74,5	65,9	8,6	59,2	52,8	6,4	74,0	67,4	6,6