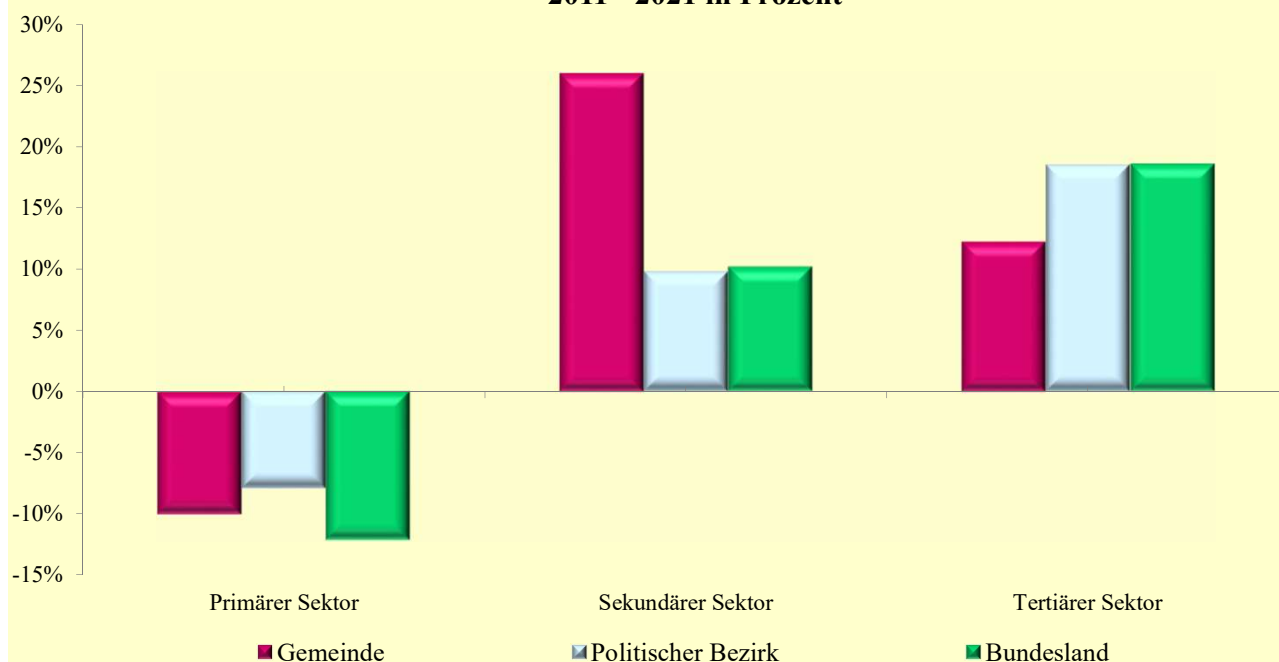


6.5 Arbeitsstätten nach ÖNACE-Abschnitten

Q: Statistik Austria, AZ2021, AZ2011, Gebietsstand 1.1.2023.

ÖNACE-Abschnitte	Gemeinde			Politischer Bezirk			Bundesland		
	2021	2011	Änd. %	2021	2011	Änd. %	2021	2011	Änd. %
Primärer Sektor	9	10	-10,0	372	404	-7,9	2 144	2 440	-12,1
Sekundärer Sektor	34	27	25,9	1 146	1 044	9,8	4 559	4 139	10,1
Bergbau	-	-	.	5	6	-16,7	19	22	-13,6
Herstellung von Waren	17	13	30,8	523	534	-2,1	2 141	2 095	2,2
Energieversorgung	-	-	.	18	20	-10,0	120	126	-4,8
Wasserver- und Abfallentsorgung	-	-	.	26	18	44,4	72	60	20,0
Bau	17	14	21,4	574	466	23,2	2 207	1 836	20,2
Tertiärer Sektor	147	131	12,2	6 408	5 409	18,5	25 840	21 795	18,6
Handel	33	30	10,0	1 353	1 295	4,5	4 952	4 905	1,0
Verkehr	7	7	0,0	167	162	3,1	792	686	15,5
Beherbergung und Gastronomie	3	6	-50,0	353	351	0,6	2 342	2 336	0,3
Information und Kommunikation	5	4	25,0	237	195	21,5	884	715	23,6
Finanz- u. Versicherungsdienstleist.	3	5	-40,0	254	216	17,6	1 266	949	33,4
Grundstücks- u. Wohnungswesen	5	12	-58,3	216	334	-35,3	795	1 498	-46,9
Freiber./techn., wirt. Dienstleist.	44	38	15,8	1 409	1 172	20,2	5 735	4 621	24,1
Persönl., soziale u. öffentl. Dienste	47	29	62,1	2 419	1 684	43,6	9 074	6 085	49,1

Veränderung der Arbeitsstätten nach ÖNACE-Sektoren
2011 - 2021 in Prozent



6.6 Arbeitsstätten nach ÖNACE-Sektoren in Prozent

Q: Statistik Austria, AZ2021, AZ2011, Gebietsstand 1.1.2023.

ÖNACE-Sektoren	Gemeinde			Politischer Bezirk			Bundesland		
	2021	2011	Änd.	2021	2011	Änd.	2021	2011	Änd.
Primärer Sektor	4,7	6,0	-1,2	4,7	5,9	-1,2	6,6	8,6	-2,0
Sekundärer Sektor	17,9	16,1	1,8	14,5	15,2	-0,8	14,0	14,6	-0,6
Tertiärer Sektor	77,4	78,0	-0,6	80,8	78,9	2,0	79,4	76,8	2,6