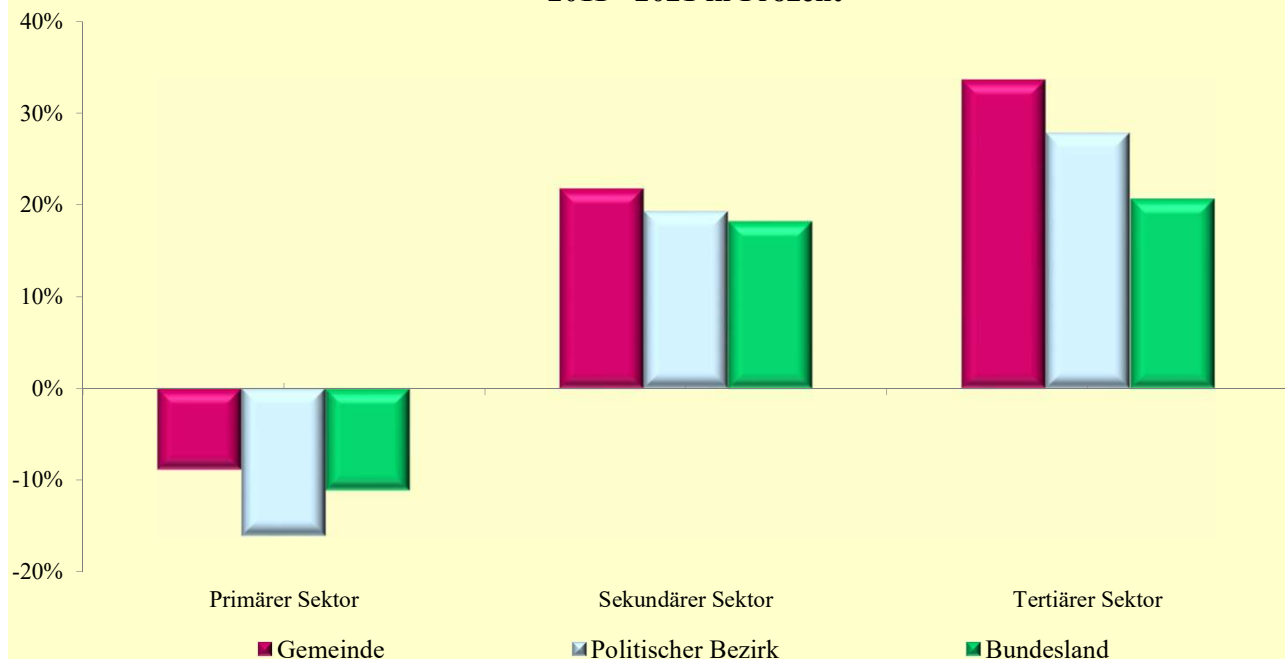


6.5 Arbeitsstätten nach ÖNACE-Abschnitten

Q: Statistik Austria, AZ2021, AZ2011, Gebietsstand 1.1.2023.

ÖNACE-Abschnitte	Gemeinde			Politischer Bezirk			Bundesland		
	2021	2011	Änd. %	2021	2011	Änd. %	2021	2011	Änd. %
Primärer Sektor	124	136	-8,8	2 635	3 139	-16,1	21 132	23 760	-11,1
Sekundärer Sektor	56	46	21,7	1 264	1 060	19,2	12 967	10 975	18,2
Bergbau	-	-	.	6	11	-45,5	102	112	-8,9
Herstellung von Waren	18	20	-10,0	487	425	14,6	5 258	4 757	10,5
Energieversorgung	3	2	50,0	52	40	30,0	489	356	37,4
Wasserver- und Abfallentsorgung	1	2	-50,0	44	34	29,4	447	363	23,1
Bau	34	22	54,5	675	550	22,7	6 671	5 387	23,8
Tertiärer Sektor	183	137	33,6	6 058	4 741	27,8	82 551	68 432	20,6
Handel	37	32	15,6	1 286	1 355	-5,1	15 731	16 140	-2,5
Verkehr	10	8	25,0	149	137	8,8	2 718	2 690	1,0
Beherbergung und Gastronomie	16	19	-15,8	525	633	-17,1	6 865	7 556	-9,1
Information und Kommunikation	5	3	66,7	153	105	45,7	3 479	2 719	28,0
Finanz- u. Versicherungsdienstleist.	5	4	25,0	192	192	0,0	2 794	2 702	3,4
Grundstücks- u. Wohnungswesen	3	5	-40,0	156	267	-41,6	2 506	4 608	-45,6
Freiber./techn., wirt. Dienstleist.	36	22	63,6	1 148	728	57,7	18 405	13 279	38,6
Persönl., soziale u. öffentl. Dienste	71	44	61,4	2 449	1 324	85,0	30 053	18 738	60,4

Veränderung der Arbeitsstätten nach ÖNACE-Sektoren
2011 - 2021 in Prozent



6.6 Arbeitsstätten nach ÖNACE-Sektoren in Prozent

Q: Statistik Austria, AZ2021, AZ2011, Gebietsstand 1.1.2023.

ÖNACE-Sektoren	Gemeinde			Politischer Bezirk			Bundesland		
	2021	2011	Änd.	2021	2011	Änd.	2021	2011	Änd.
Primärer Sektor	34,2	42,6	-8,5	26,5	35,1	-8,6	18,1	23,0	-4,9
Sekundärer Sektor	15,4	14,4	1,0	12,7	11,9	0,8	11,1	10,6	0,5
Tertiärer Sektor	50,4	42,9	7,5	60,8	53,0	7,8	70,8	66,3	4,4