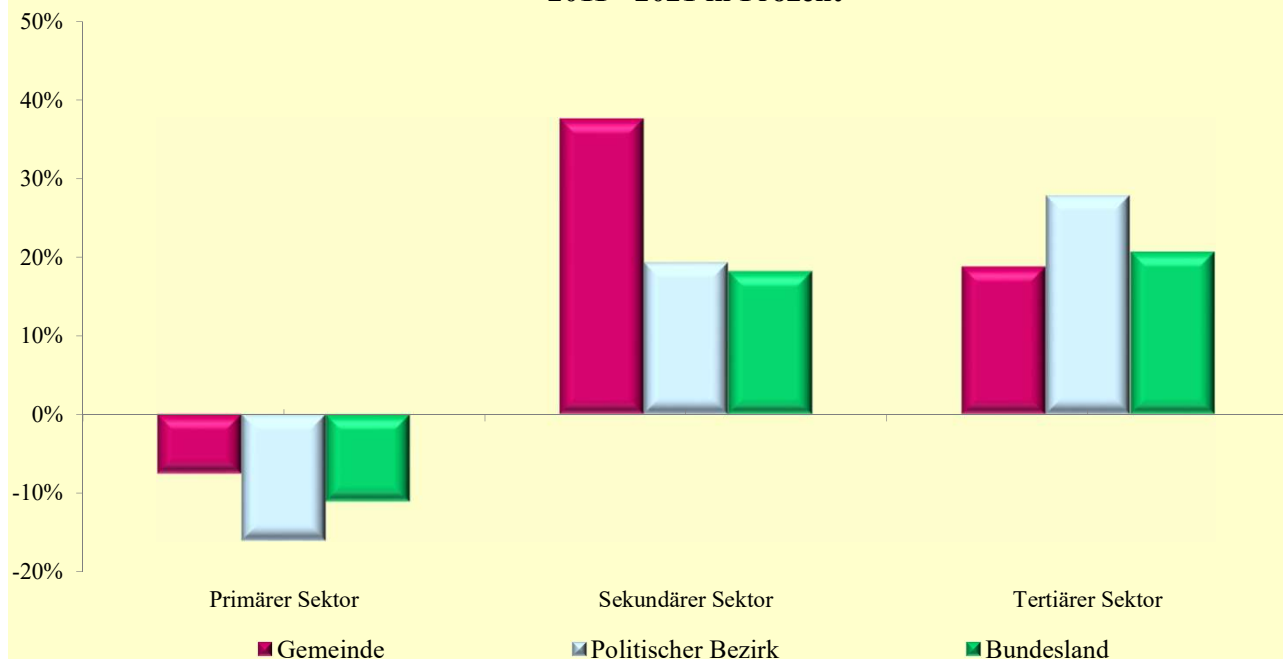


6.5 Arbeitsstätten nach ÖNACE-Abschnitten

Q: Statistik Austria, AZ2021, AZ2011, Gebietsstand 1.1.2023.

ÖNACE-Abschnitte	Gemeinde			Politischer Bezirk			Bundesland		
	2021	2011	Änd. %	2021	2011	Änd. %	2021	2011	Änd. %
Primärer Sektor	86	93	-7,5	2 635	3 139	-16,1	21 132	23 760	-11,1
Sekundärer Sektor	22	16	37,5	1 264	1 060	19,2	12 967	10 975	18,2
Bergbau	1	1	0,0	6	11	-45,5	102	112	-8,9
Herstellung von Waren	8	6	33,3	487	425	14,6	5 258	4 757	10,5
Energieversorgung	1	1	0,0	52	40	30,0	489	356	37,4
Wasserver- und Abfallentsorgung	-	-	.	44	34	29,4	447	363	23,1
Bau	12	8	50,0	675	550	22,7	6 671	5 387	23,8
Tertiärer Sektor	76	64	18,8	6 058	4 741	27,8	82 551	68 432	20,6
Handel	18	24	-25,0	1 286	1 355	-5,1	15 731	16 140	-2,5
Verkehr	5	4	25,0	149	137	8,8	2 718	2 690	1,0
Beherbergung und Gastronomie	6	8	-25,0	525	633	-17,1	6 865	7 556	-9,1
Information und Kommunikation	-	-	.	153	105	45,7	3 479	2 719	28,0
Finanz- u. Versicherungsdienstleist.	1	2	-50,0	192	192	0,0	2 794	2 702	3,4
Grundstücks- u. Wohnungswesen	1	5	-80,0	156	267	-41,6	2 506	4 608	-45,6
Freiber./techn., wirt. Dienstleist.	15	5	200,0	1 148	728	57,7	18 405	13 279	38,6
Persönl., soziale u. öffentl. Dienste	30	16	87,5	2 449	1 324	85,0	30 053	18 738	60,4

Veränderung der Arbeitsstätten nach ÖNACE-Sektoren
2011 - 2021 in Prozent



6.6 Arbeitsstätten nach ÖNACE-Sektoren in Prozent

Q: Statistik Austria, AZ2021, AZ2011, Gebietsstand 1.1.2023.

ÖNACE-Sektoren	Gemeinde			Politischer Bezirk			Bundesland		
	2021	2011	Änd.	2021	2011	Änd.	2021	2011	Änd.
Primärer Sektor	46,7	53,8	-7,0	26,5	35,1	-8,6	18,1	23,0	-4,9
Sekundärer Sektor	12,0	9,2	2,7	12,7	11,9	0,8	11,1	10,6	0,5
Tertiärer Sektor	41,3	37,0	4,3	60,8	53,0	7,8	70,8	66,3	4,4