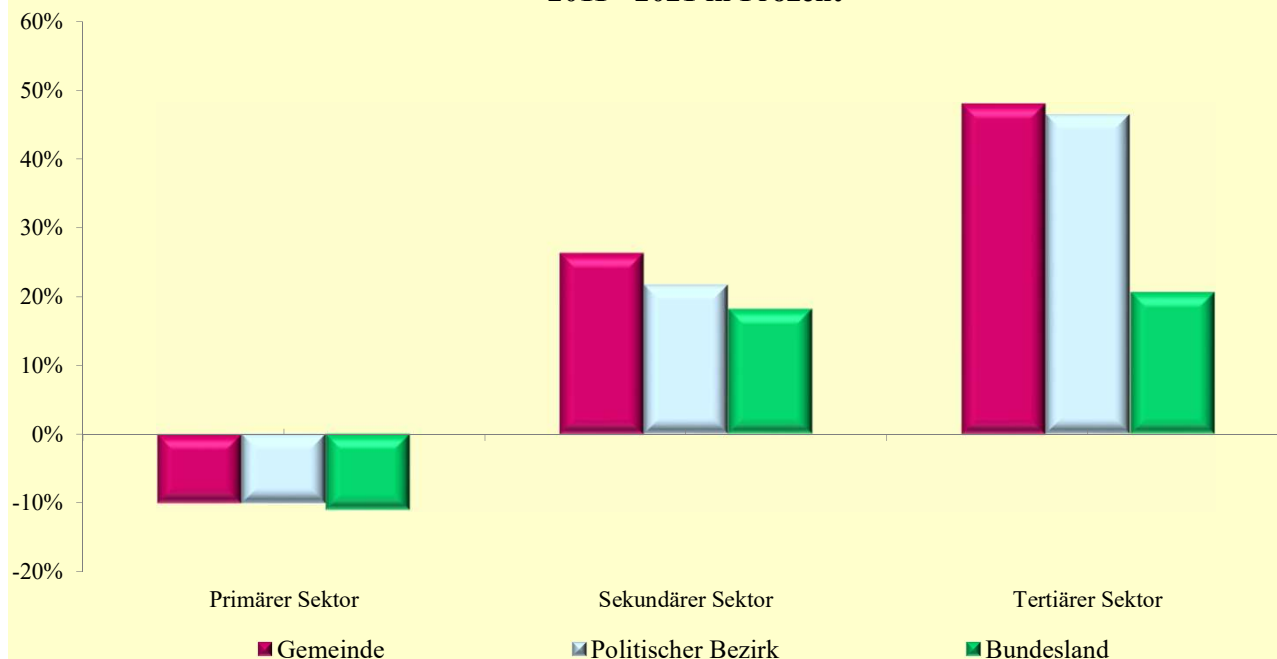


6.5 Arbeitsstätten nach ÖNACE-Abschnitten

Q: Statistik Austria, AZ2021, AZ2011, Gebietsstand 1.1.2023.

ÖNACE-Abschnitte	Gemeinde			Politischer Bezirk			Bundesland		
	2021	2011	Änd. %	2021	2011	Änd. %	2021	2011	Änd. %
Primärer Sektor	63	70	-10,0	2 716	3 023	-10,2	21 132	23 760	-11,1
Sekundärer Sektor	24	19	26,3	1 055	867	21,7	12 967	10 975	18,2
Bergbau	-	-	.	13	13	0,0	102	112	-8,9
Herstellung von Waren	8	8	0,0	439	390	12,6	5 258	4 757	10,5
Energieversorgung	-	-	.	45	29	55,2	489	356	37,4
Wasserver- und Abfallentsorgung	3	3	0,0	49	37	32,4	447	363	23,1
Bau	13	8	62,5	509	398	27,9	6 671	5 387	23,8
Tertiärer Sektor	111	75	48,0	6 227	4 252	46,4	82 551	68 432	20,6
Handel	30	22	36,4	1 240	1 163	6,6	15 731	16 140	-2,5
Verkehr	7	5	40,0	159	175	-9,1	2 718	2 690	1,0
Beherbergung und Gastronomie	7	5	40,0	428	444	-3,6	6 865	7 556	-9,1
Information und Kommunikation	3	5	-40,0	162	123	31,7	3 479	2 719	28,0
Finanz- u. Versicherungsdienstleist.	1	2	-50,0	175	187	-6,4	2 794	2 702	3,4
Grundstücks- u. Wohnungswesen	5	4	25,0	170	271	-37,3	2 506	4 608	-45,6
Freiber./techn., wirt. Dienstleist.	30	26	15,4	1 210	844	43,4	18 405	13 279	38,6
Persönl., soziale u. öffentl. Dienste	28	6	366,7	2 683	1 045	156,7	30 053	18 738	60,4

Veränderung der Arbeitsstätten nach ÖNACE-Sektoren
2011 - 2021 in Prozent



6.6 Arbeitsstätten nach ÖNACE-Sektoren in Prozent

Q: Statistik Austria, AZ2021, AZ2011, Gebietsstand 1.1.2023.

ÖNACE-Sektoren	Gemeinde			Politischer Bezirk			Bundesland		
	2021	2011	Änd.	2021	2011	Änd.	2021	2011	Änd.
Primärer Sektor	31,8	42,7	-10,9	27,2	37,1	-10,0	18,1	23,0	-4,9
Sekundärer Sektor	12,1	11,6	0,5	10,6	10,6	-0,1	11,1	10,6	0,5
Tertiärer Sektor	56,1	45,7	10,3	62,3	52,2	10,1	70,8	66,3	4,4