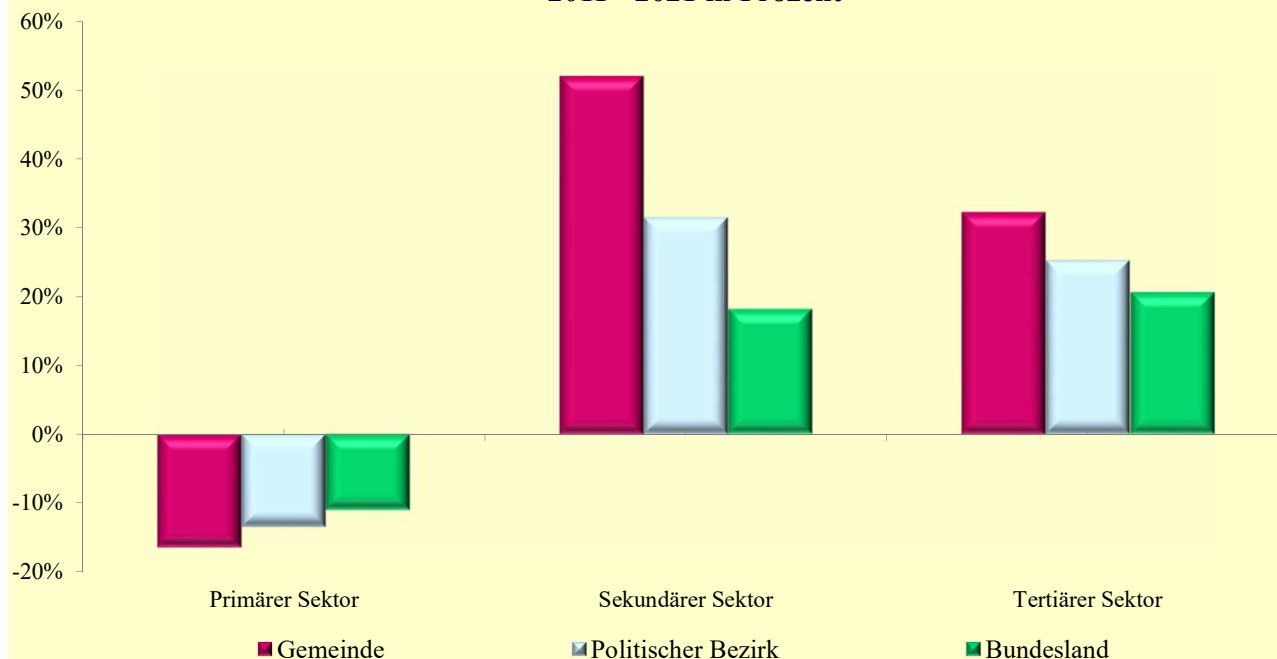


## 6.5 Arbeitsstätten nach ÖNACE-Abschnitten

Q: Statistik Austria, AZ2021, AZ2011, Gebietsstand 1.1.2023.

ÖNACE-Abschnitte	Gemeinde			Politischer Bezirk			Bundesland		
	2021	2011	Änd. %	2021	2011	Änd. %	2021	2011	Änd. %
Primärer Sektor	117	140	-16,4	1 996	2 308	-13,5	21 132	23 760	-11,1
Sekundärer Sektor	38	25	52,0	1 111	845	31,5	12 967	10 975	18,2
Bergbau	-	-	.	7	4	75,0	102	112	-8,9
Herstellung von Waren	19	9	111,1	398	343	16,0	5 258	4 757	10,5
Energieversorgung	1	-	.	27	24	12,5	489	356	37,4
Wasserver- und Abfallentsorgung	-	1	-100,0	28	29	-3,4	447	363	23,1
Bau	18	15	20,0	651	445	46,3	6 671	5 387	23,8
Tertiärer Sektor	123	93	32,3	5 267	4 205	25,3	82 551	68 432	20,6
Handel	29	26	11,5	1 204	1 144	5,2	15 731	16 140	-2,5
Verkehr	2	4	-50,0	164	151	8,6	2 718	2 690	1,0
Beherbergung und Gastronomie	6	7	-14,3	496	489	1,4	6 865	7 556	-9,1
Information und Kommunikation	3	-	.	163	145	12,4	3 479	2 719	28,0
Finanz- u. Versicherungsdienstleist.	4	6	-33,3	196	193	1,6	2 794	2 702	3,4
Grundstücks- u. Wohnungswesen	4	8	-50,0	168	325	-48,3	2 506	4 608	-45,6
Freiber./techn., wirt. Dienstleist.	25	20	25,0	1 084	678	59,9	18 405	13 279	38,6
Persönl., soziale u. öffentl. Dienste	50	22	127,3	1 792	1 080	65,9	30 053	18 738	60,4

Veränderung der Arbeitsstätten nach ÖNACE-Sektoren  
2011 - 2021 in Prozent



## 6.6 Arbeitsstätten nach ÖNACE-Sektoren in Prozent

Q: Statistik Austria, AZ2021, AZ2011, Gebietsstand 1.1.2023.

ÖNACE-Sektoren	Gemeinde			Politischer Bezirk			Bundesland		
	2021	2011	Änd.	2021	2011	Änd.	2021	2011	Änd.
Primärer Sektor	42,1	54,3	-12,2	23,8	31,4	-7,5	18,1	23,0	-4,9
Sekundärer Sektor	13,7	9,7	4,0	13,3	11,5	1,8	11,1	10,6	0,5
Tertiärer Sektor	44,2	36,0	8,2	62,9	57,1	5,7	70,8	66,3	4,4