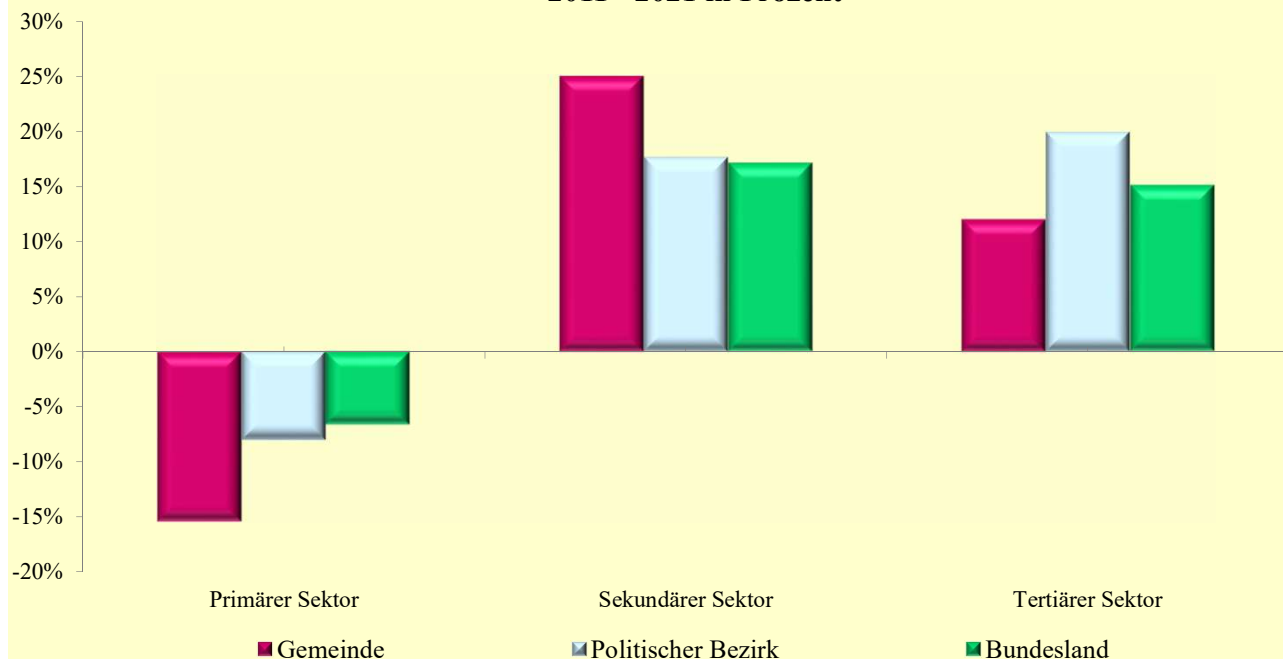


6.5 Arbeitsstätten nach ÖNACE-Abschnitten

Q: Statistik Austria, AZ2021, AZ2011, Gebietsstand 1.1.2023.

ÖNACE-Abschnitte	Gemeinde			Politischer Bezirk			Bundesland		
	2021	2011	Änd. %	2021	2011	Änd. %	2021	2011	Änd. %
Primärer Sektor	11	13	-15,4	1 361	1 480	-8,0	6 441	6 899	-6,6
Sekundärer Sektor	10	8	25,0	1 313	1 116	17,7	6 942	5 926	17,1
Bergbau	1	1	0,0	9	14	-35,7	51	72	-29,2
Herstellung von Waren	4	3	33,3	468	401	16,7	2 939	2 596	13,2
Energieversorgung	-	-	.	49	54	-9,3	174	188	-7,4
Wasserver- und Abfallentsorgung	-	-	.	37	38	-2,6	184	158	16,5
Bau	5	4	25,0	750	609	23,2	3 594	2 912	23,4
Tertiärer Sektor	28	25	12,0	7 045	5 874	19,9	43 771	38 021	15,1
Handel	6	5	20,0	1 133	1 173	-3,4	8 289	8 604	-3,7
Verkehr	-	1	-100,0	277	277	0,0	2 054	1 857	10,6
Beherbergung und Gastronomie	10	8	25,0	1 615	1 579	2,3	5 413	5 386	0,5
Information und Kommunikation	1	-	.	143	120	19,2	1 580	1 229	28,6
Finanz- u. Versicherungsdienstleist.	-	-	.	242	251	-3,6	1 524	1 465	4,0
Grundstücks- u. Wohnungswesen	-	2	-100,0	259	359	-27,9	1 615	2 699	-40,2
Freiber./techn., wirt. Dienstleist.	1	2	-50,0	1 539	943	63,2	10 591	7 738	36,9
Persönl., soziale u. öffentl. Dienste	10	7	42,9	1 837	1 172	56,7	12 705	9 043	40,5

Veränderung der Arbeitsstätten nach ÖNACE-Sektoren
2011 - 2021 in Prozent



6.6 Arbeitsstätten nach ÖNACE-Sektoren in Prozent

Q: Statistik Austria, AZ2021, AZ2011, Gebietsstand 1.1.2023.

ÖNACE-Sektoren	Gemeinde			Politischer Bezirk			Bundesland		
	2021	2011	Änd.	2021	2011	Änd.	2021	2011	Änd.
Primärer Sektor	22,4	28,3	-5,8	14,0	17,5	-3,5	11,3	13,6	-2,3
Sekundärer Sektor	20,4	17,4	3,0	13,5	13,2	0,3	12,1	11,7	0,5
Tertiärer Sektor	57,1	54,3	2,8	72,5	69,4	3,1	76,6	74,8	1,8