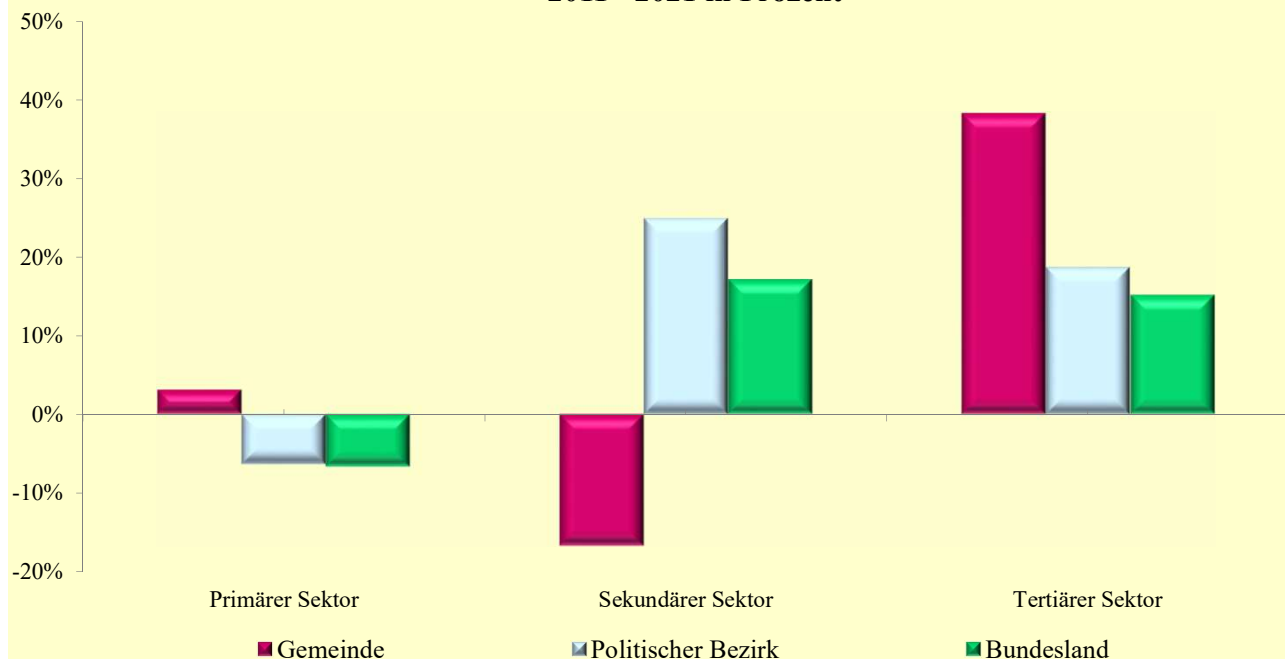


6.5 Arbeitsstätten nach ÖNACE-Abschnitten

Q: Statistik Austria, AZ2021, AZ2011, Gebietsstand 1.1.2023.

ÖNACE-Abschnitte	Gemeinde			Politischer Bezirk			Bundesland		
	2021	2011	Änd. %	2021	2011	Änd. %	2021	2011	Änd. %
Primärer Sektor	33	32	3,1	2 064	2 204	-6,4	6 441	6 899	-6,6
Sekundärer Sektor	10	12	-16,7	2 219	1 777	24,9	6 942	5 926	17,1
Bergbau	1	-	.	15	20	-25,0	51	72	-29,2
Herstellung von Waren	4	6	-33,3	1 014	834	21,6	2 939	2 596	13,2
Energieversorgung	-	-	.	38	36	5,6	174	188	-7,4
Wasserver- und Abfallentsorgung	-	-	.	64	49	30,6	184	158	16,5
Bau	5	6	-16,7	1 088	838	29,8	3 594	2 912	23,4
Tertiärer Sektor	47	34	38,2	10 962	9 237	18,7	43 771	38 021	15,1
Handel	17	11	54,5	2 528	2 500	1,1	8 289	8 604	-3,7
Verkehr	2	1	100,0	414	377	9,8	2 054	1 857	10,6
Beherbergung und Gastronomie	3	3	0,0	772	807	-4,3	5 413	5 386	0,5
Information und Kommunikation	-	1	-100,0	517	366	41,3	1 580	1 229	28,6
Finanz- u. Versicherungsdienstleist.	4	3	33,3	419	350	19,7	1 524	1 465	4,0
Grundstücks- u. Wohnungswesen	2	7	-71,4	414	830	-50,1	1 615	2 699	-40,2
Freiber./techn., wirt. Dienstleist.	8	3	166,7	2 865	1 977	44,9	10 591	7 738	36,9
Persönl., soziale u. öffentl. Dienste	11	5	120,0	3 033	2 030	49,4	12 705	9 043	40,5

Veränderung der Arbeitsstätten nach ÖNACE-Sektoren
2011 - 2021 in Prozent



6.6 Arbeitsstätten nach ÖNACE-Sektoren in Prozent

Q: Statistik Austria, AZ2021, AZ2011, Gebietsstand 1.1.2023.

ÖNACE-Sektoren	Gemeinde			Politischer Bezirk			Bundesland		
	2021	2011	Änd.	2021	2011	Änd.	2021	2011	Änd.
Primärer Sektor	36,7	41,0	-4,4	13,5	16,7	-3,1	11,3	13,6	-2,3
Sekundärer Sektor	11,1	15,4	-4,3	14,6	13,4	1,1	12,1	11,7	0,5
Tertiärer Sektor	52,2	43,6	8,6	71,9	69,9	2,0	76,6	74,8	1,8