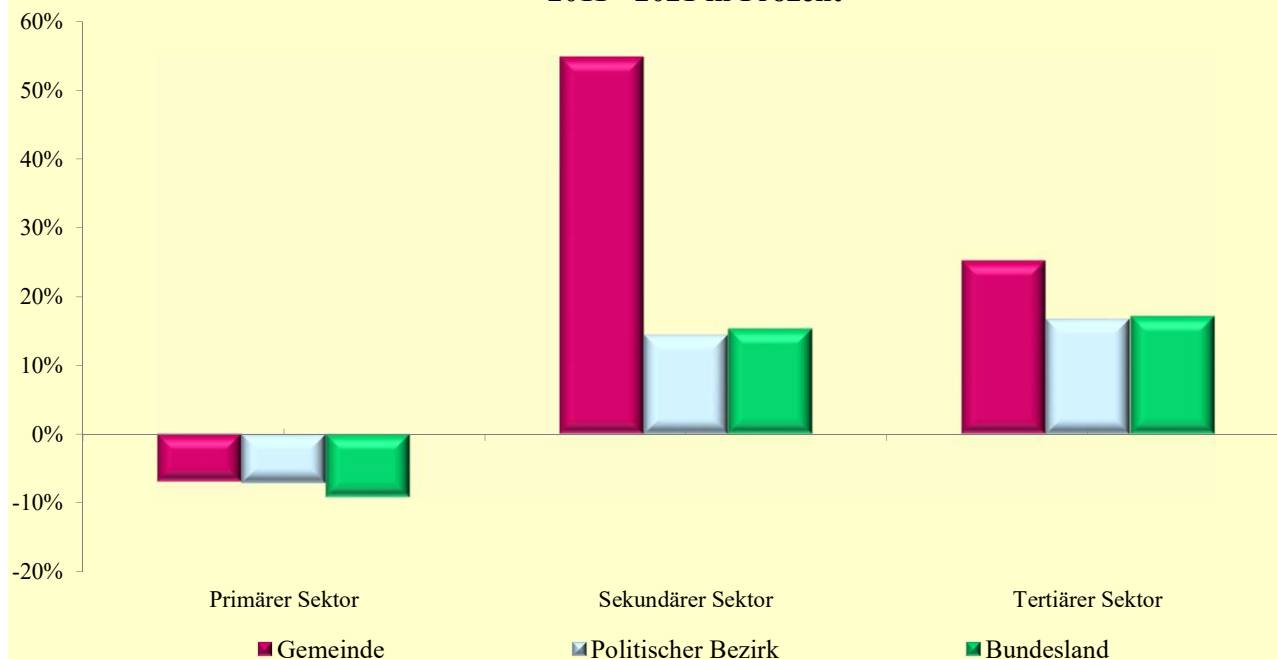


## 6.5 Arbeitsstätten nach ÖNACE-Abschnitten

Q: Statistik Austria, AZ2021, AZ2011, Gebietsstand 1.1.2023.

ÖNACE-Abschnitte	Gemeinde			Politischer Bezirk			Bundesland		
	2021	2011	Änd. %	2021	2011	Änd. %	2021	2011	Änd. %
Primärer Sektor	67	72	-6,9	1 095	1 179	-7,1	21 784	23 980	-9,2
Sekundärer Sektor	48	31	54,8	1 218	1 064	14,5	15 663	13 584	15,3
Bergbau	-	1	-100,0	13	15	-13,3	112	116	-3,4
Herstellung von Waren	23	17	35,3	578	522	10,7	7 351	6 764	8,7
Energieversorgung	1	-	.	29	33	-12,1	557	423	31,7
Wasserver- und Abfallentsorgung	1	1	0,0	25	34	-26,5	467	483	-3,3
Bau	23	12	91,7	573	460	24,6	7 176	5 798	23,8
Tertiärer Sektor	134	107	25,2	6 902	5 912	16,7	89 384	76 308	17,1
Handel	35	28	25,0	1 429	1 466	-2,5	18 589	18 306	1,5
Verkehr	1	3	-66,7	192	224	-14,3	3 103	2 923	6,2
Beherbergung und Gastronomie	5	8	-37,5	640	672	-4,8	6 113	6 414	-4,7
Information und Kommunikation	5	2	150,0	236	195	21,0	3 712	2 799	32,6
Finanz- u. Versicherungsdienstleist.	6	9	-33,3	269	281	-4,3	3 729	3 457	7,9
Grundstücks- u. Wohnungswesen	6	9	-33,3	224	382	-41,4	2 627	4 974	-47,2
Freiber./techn., wirt. Dienstleist.	31	23	34,8	1 626	1 127	44,3	19 234	14 770	30,2
Persönl., soziale u. öffentl. Dienste	45	25	80,0	2 286	1 565	46,1	32 277	22 665	42,4

Veränderung der Arbeitsstätten nach ÖNACE-Sektoren  
2011 - 2021 in Prozent



## 6.6 Arbeitsstätten nach ÖNACE-Sektoren in Prozent

Q: Statistik Austria, AZ2021, AZ2011, Gebietsstand 1.1.2023.

ÖNACE-Sektoren	Gemeinde			Politischer Bezirk			Bundesland		
	2021	2011	Änd.	2021	2011	Änd.	2021	2011	Änd.
Primärer Sektor	26,9	34,3	-7,4	11,9	14,5	-2,6	17,2	21,1	-3,9
Sekundärer Sektor	19,3	14,8	4,5	13,2	13,0	0,2	12,3	11,9	0,4
Tertiärer Sektor	53,8	51,0	2,9	74,9	72,5	2,4	70,5	67,0	3,5