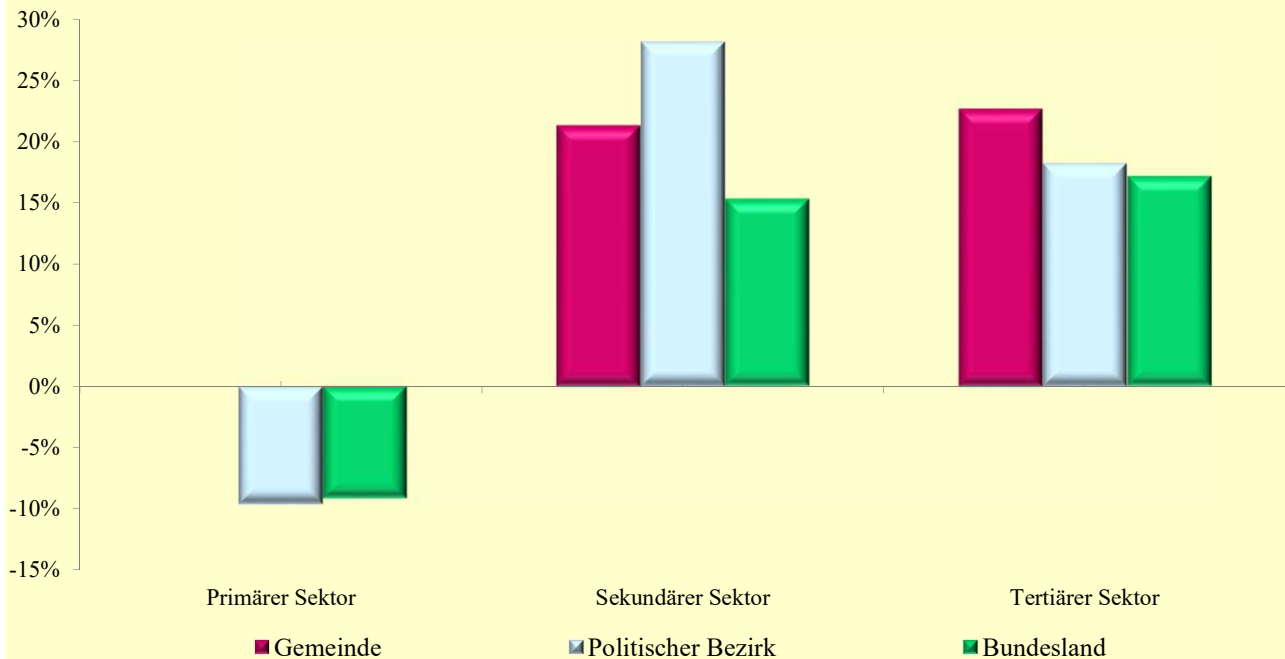


6.5 Arbeitsstätten nach ÖNACE-Abschnitten

Q: Statistik Austria, AZ2021, AZ2011, Gebietsstand 1.1.2023.

ÖNACE-Abschnitte	Gemeinde			Politischer Bezirk			Bundesland		
	2021	2011	Änd. %	2021	2011	Änd. %	2021	2011	Änd. %
Primärer Sektor	83	83	0,0	705	780	-9,6	21 784	23 980	-9,2
Sekundärer Sektor	57	47	21,3	392	306	28,1	15 663	13 584	15,3
Bergbau	2	2	0,0	8	6	33,3	112	116	-3,4
Herstellung von Waren	22	17	29,4	163	150	8,7	7 351	6 764	8,7
Energieversorgung	2	1	100,0	19	7	171,4	557	423	31,7
Wasserver- und Abfallentsorgung	2	3	-33,3	10	14	-28,6	467	483	-3,3
Bau	29	24	20,8	192	129	48,8	7 176	5 798	23,8
Tertiärer Sektor	298	243	22,6	1 792	1 516	18,2	89 384	76 308	17,1
Handel	50	41	22,0	406	404	0,5	18 589	18 306	1,5
Verkehr	10	7	42,9	48	37	29,7	3 103	2 923	6,2
Beherbergung und Gastronomie	15	16	-6,3	113	128	-11,7	6 113	6 414	-4,7
Information und Kommunikation	20	14	42,9	54	40	35,0	3 712	2 799	32,6
Finanz- u. Versicherungsdienstleist.	10	12	-16,7	84	79	6,3	3 729	3 457	7,9
Grundstücks- u. Wohnungswesen	5	19	-73,7	48	108	-55,6	2 627	4 974	-47,2
Freiber./techn., wirt. Dienstleist.	87	57	52,6	413	283	45,9	19 234	14 770	30,2
Persönl., soziale u. öffentl. Dienste	101	77	31,2	626	437	43,2	32 277	22 665	42,4

Veränderung der Arbeitsstätten nach ÖNACE-Sektoren
2011 - 2021 in Prozent



6.6 Arbeitsstätten nach ÖNACE-Sektoren in Prozent

Q: Statistik Austria, AZ2021, AZ2011, Gebietsstand 1.1.2023.

ÖNACE-Sektoren	Gemeinde			Politischer Bezirk			Bundesland		
	2021	2011	Änd.	2021	2011	Änd.	2021	2011	Änd.
Primärer Sektor	18,9	22,3	-3,3	24,4	30,0	-5,6	17,2	21,1	-3,9
Sekundärer Sektor	13,0	12,6	0,4	13,6	11,8	1,8	12,3	11,9	0,4
Tertiärer Sektor	68,0	65,1	2,9	62,0	58,3	3,8	70,5	67,0	3,5