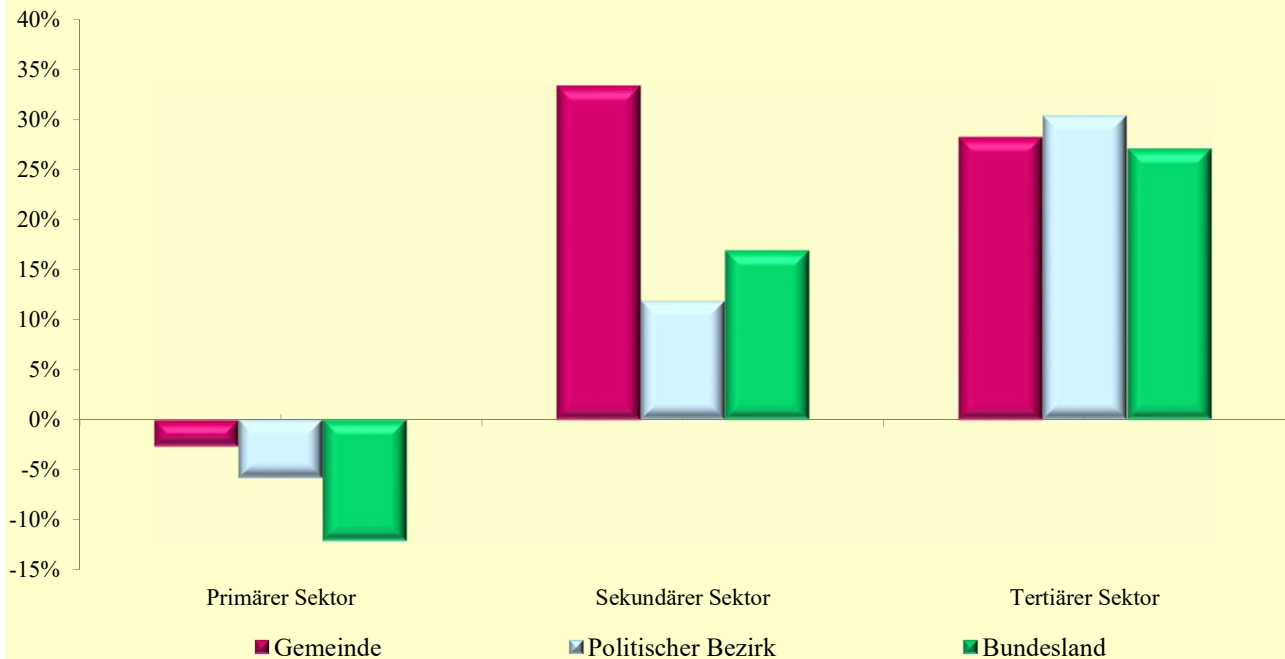


6.5 Arbeitsstätten nach ÖNACE-Abschnitten

Q: Statistik Austria, AZ2021, AZ2011, Gebietsstand 1.1.2023.

ÖNACE-Abschnitte	Gemeinde			Politischer Bezirk			Bundesland		
	2021	2011	Änd. %	2021	2011	Änd. %	2021	2011	Änd. %
Primärer Sektor	74	76	-2,6	1 507	1 601	-5,9	26 901	30 606	-12,1
Sekundärer Sektor	12	9	33,3	453	405	11,9	16 607	14 207	16,9
Bergbau	-	-	.	5	5	0,0	122	125	-2,4
Herstellung von Waren	4	1	300,0	165	160	3,1	6 709	6 120	9,6
Energieversorgung	-	-	.	22	15	46,7	440	306	43,8
Wasserver- und Abfallentsorgung	-	-	.	12	9	33,3	543	500	8,6
Bau	8	8	0,0	249	216	15,3	8 793	7 156	22,9
Tertiärer Sektor	50	39	28,2	2 514	1 929	30,3	115 636	91 022	27,0
Handel	12	16	-25,0	498	520	-4,2	22 318	21 990	1,5
Verkehr	3	2	50,0	69	59	16,9	3 435	3 328	3,2
Beherbergung und Gastronomie	2	3	-33,3	190	232	-18,1	7 002	7 279	-3,8
Information und Kommunikation	-	1	-100,0	65	47	38,3	5 066	3 941	28,5
Finanz- u. Versicherungsdienstleist.	2	1	100,0	91	91	0,0	3 868	3 853	0,4
Grundstücks- u. Wohnungswesen	-	5	-100,0	48	102	-52,9	2 989	5 702	-47,6
Freiber./techn., wirt. Dienstleist.	10	5	100,0	487	293	66,2	24 428	17 346	40,8
Persönl., soziale u. öffentl. Dienste	21	6	250,0	1 066	585	82,2	46 530	27 583	68,7

Veränderung der Arbeitsstätten nach ÖNACE-Sektoren
2011 - 2021 in Prozent



6.6 Arbeitsstätten nach ÖNACE-Sektoren in Prozent

Q: Statistik Austria, AZ2021, AZ2011, Gebietsstand 1.1.2023.

ÖNACE-Sektoren	Gemeinde			Politischer Bezirk			Bundesland		
	2021	2011	Änd.	2021	2011	Änd.	2021	2011	Änd.
Primärer Sektor	54,4	61,3	-6,9	33,7	40,7	-7,0	16,9	22,5	-5,6
Sekundärer Sektor	8,8	7,3	1,6	10,1	10,3	-0,2	10,4	10,5	0,0
Tertiärer Sektor	36,8	31,5	5,3	56,2	49,0	7,2	72,7	67,0	5,7