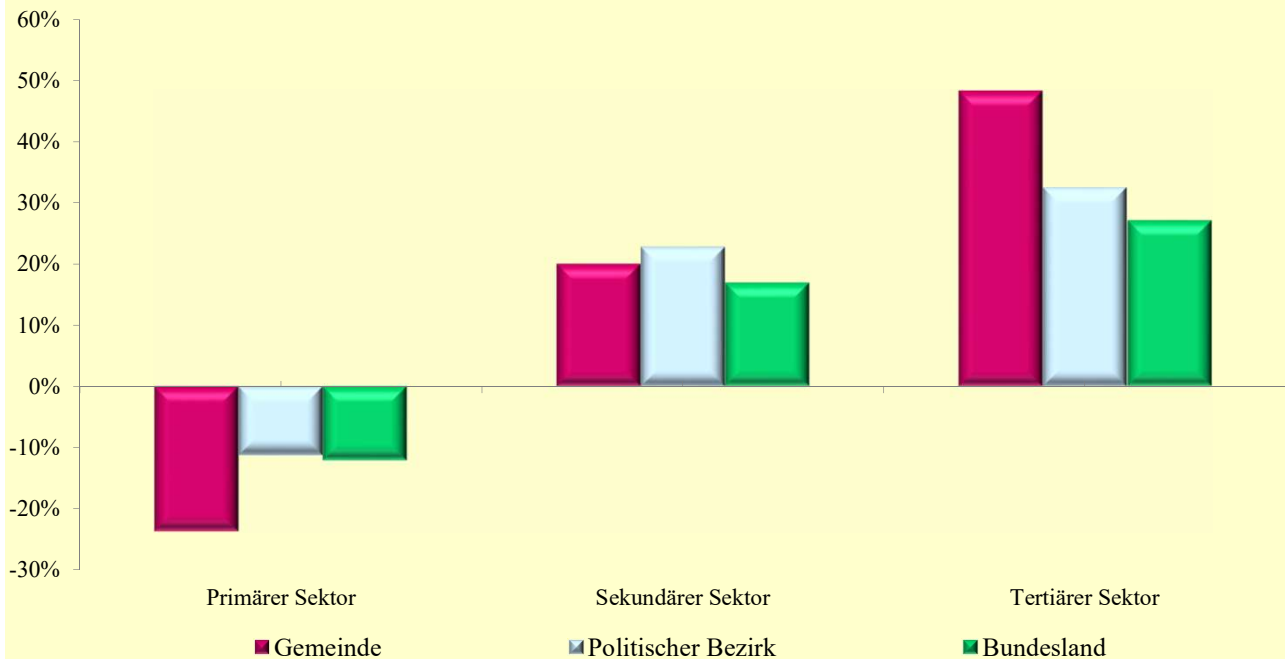


6.5 Arbeitsstätten nach ÖNACE-Abschnitten

Q: Statistik Austria, AZ2021, AZ2011, Gebietsstand 1.1.2023.

ÖNACE-Abschnitte	Gemeinde			Politischer Bezirk			Bundesland		
	2021	2011	Änd. %	2021	2011	Änd. %	2021	2011	Änd. %
Primärer Sektor	45	59	-23,7	891	1 004	-11,3	26 901	30 606	-12,1
Sekundärer Sektor	6	5	20,0	945	770	22,7	16 607	14 207	16,9
Bergbau	-	-	.	9	5	80,0	122	125	-2,4
Herstellung von Waren	2	1	100,0	337	322	4,7	6 709	6 120	9,6
Energieversorgung	-	-	.	16	11	45,5	440	306	43,8
Wasserver- und Abfallentsorgung	-	-	.	32	28	14,3	543	500	8,6
Bau	4	4	0,0	551	404	36,4	8 793	7 156	22,9
Tertiärer Sektor	83	56	48,2	6 778	5 118	32,4	115 636	91 022	27,0
Handel	14	15	-6,7	1 529	1 292	18,3	22 318	21 990	1,5
Verkehr	8	7	14,3	216	196	10,2	3 435	3 328	3,2
Beherbergung und Gastronomie	4	4	0,0	309	295	4,7	7 002	7 279	-3,8
Information und Kommunikation	6	3	100,0	407	314	29,6	5 066	3 941	28,5
Finanz- u. Versicherungsdienstleist.	2	2	0,0	216	212	1,9	3 868	3 853	0,4
Grundstücks- u. Wohnungswesen	1	5	-80,0	210	382	-45,0	2 989	5 702	-47,6
Freiber./techn., wirt. Dienstleist.	17	8	112,5	1 621	1 060	52,9	24 428	17 346	40,8
Persönl., soziale u. öffentl. Dienste	31	12	158,3	2 270	1 367	66,1	46 530	27 583	68,7

Veränderung der Arbeitsstätten nach ÖNACE-Sektoren
2011 - 2021 in Prozent



6.6 Arbeitsstätten nach ÖNACE-Sektoren in Prozent

Q: Statistik Austria, AZ2021, AZ2011, Gebietsstand 1.1.2023.

ÖNACE-Sektoren	Gemeinde			Politischer Bezirk			Bundesland		
	2021	2011	Änd.	2021	2011	Änd.	2021	2011	Änd.
Primärer Sektor	33,6	49,2	-15,6	10,3	14,6	-4,2	16,9	22,5	-5,6
Sekundärer Sektor	4,5	4,2	0,3	11,0	11,2	-0,2	10,4	10,5	0,0
Tertiärer Sektor	61,9	46,7	15,3	78,7	74,3	4,4	72,7	67,0	5,7